

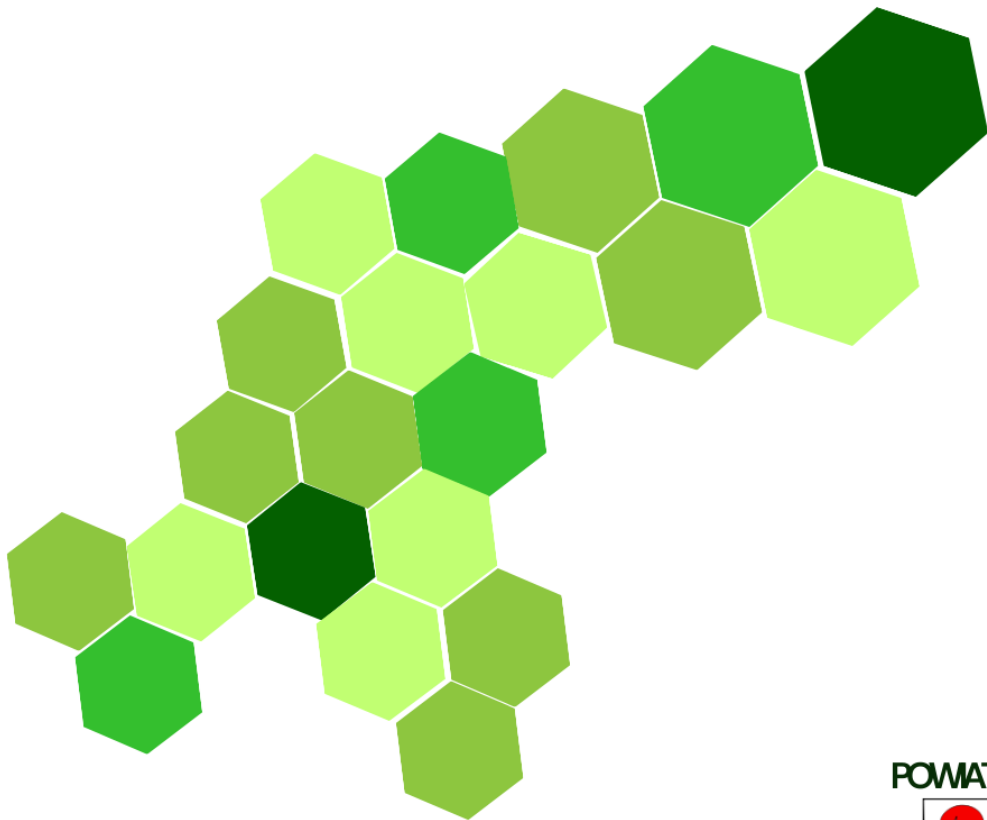


POWIATOWY URZĄD PRACY W JAWORZE



RYNEK PRACY POWIATU JAWORSKIEGO W MIESIĄCU WRZEŚNIU 2025 ROKU

Informacja



POWIAT JAWORSKI



Informacja sygnalna



JAWOR, PAŹDZIERNIK 2025

SPIS TREŚCI

1. Stopa bezrobocia.....	3
2. Liczba bezrobotnych	4
3. Struktura bezrobotnych.....	5
4. Napływ i odpływ osób bezrobotnych.....	6
5. Bezrobocie w gminach powiatu jaworskiego.....	8
6. Wolne miejsca pracy i miejsca aktywizacji zawodowej.....	9
7. Realizacja projektów i programów	9

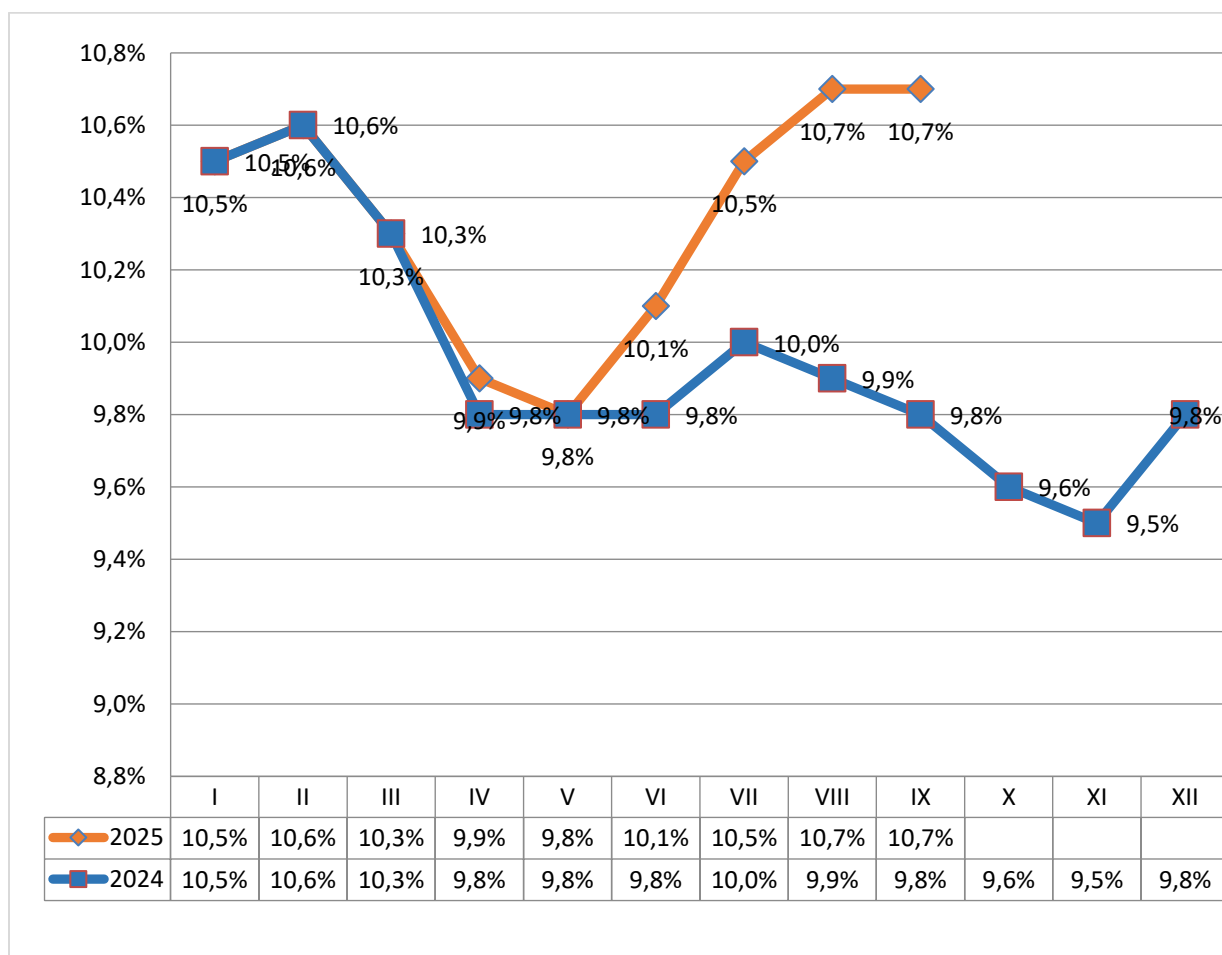
1. STOPA BEZROBOCIA

Stopa bezrobocia na koniec września 2025 roku wyniosła 10,7%, bez zmian w porównaniu do poprzedniego miesiąca. W analogicznym okresie ubiegłego roku stopa bezrobocia była równa 9,8%.

Tabela 1. Stopa bezrobocia na koniec sierpnia 2025 i września 2025 roku

	Polska	woj. dolnośląskie	powiat jaworski
Sierpień 2025	5,5%	5,2%	10,7%
Wrzesień 2025	5,6%	5,2%	10,7%

*Szacunek z korektą GUS



Wykres 1. Stopa bezrobocia w powiecie jaworskim w poszczególnych miesiącach w latach 2024-2025

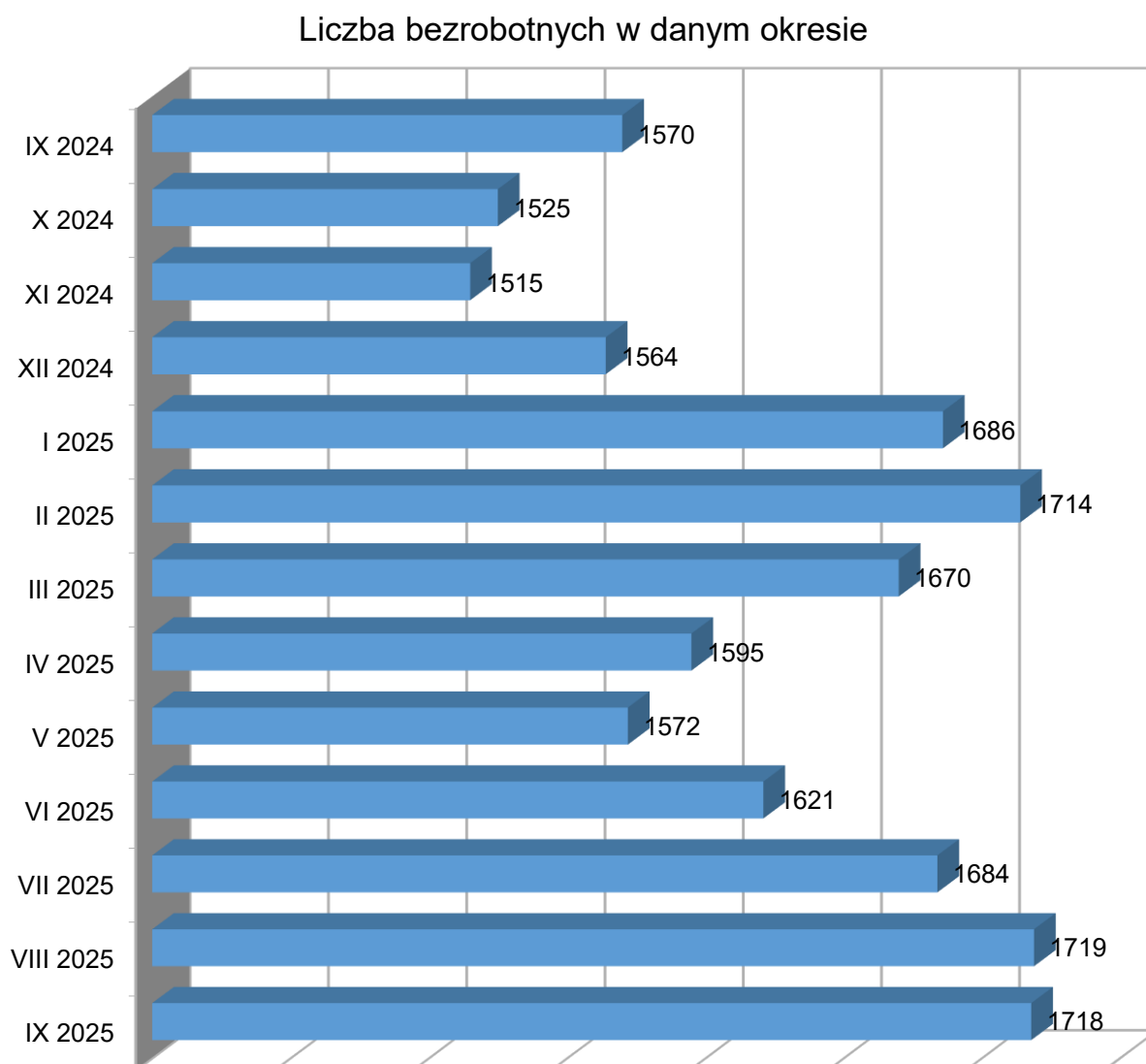
Zestawienie zawiera skorygowane przez GUS stopy bezrobocia. Korekta oznacza, iż dane zostały zmienione w stosunku do pierwotnie publikowanych (rewizja stopy bezrobocia).

Źródło: GUS, Liczba bezrobotnych zarejestrowanych oraz stopa bezrobocia według województw, podregionów i powiatów.

2. LICZBA BEZROBOTNYCH

Liczba bezrobotnych na koniec września 2025 roku w powiecie jaworskim wyniosła 1718 osób. Liczba ta zmniejszyła się o 1 osobę w porównaniu do stanu wykazanego na koniec sierpnia 2025 roku (1719 osób). W odniesieniu do analogicznego okresu ubiegłego roku liczba bezrobotnych zwiększyła się o 148 osób.

Wykres 2. Liczba osób bezrobotnych w powiecie jaworskim w poszczególnych miesiącach lat 2024-2025
/stan na koniec miesiąca/



IX 2025	VIII 2025	VII 2025	VI 2025	V 2025	IV 2025	III 2025	II 2025	I 2025	XII 2024	XI 2024	X 2024	IX 2024
1718	1719	1684	1621	1572	1595	1670	1714	1686	1564	1515	1525	1570

3. STRUKTURA BEZROBOTNYCH

W tabeli 3 przedstawiono wybrane kategorie osób bezrobotnych oraz ich udział w ogólnej liczbie bezrobotnych w powiecie jaworskim na koniec września 2025 roku w porównaniu do danych z końca sierpnia 2025 roku.

Tabela 3. Struktura bezrobotnych w powiecie jaworskim
/stan na koniec miesiąca/

WYBRANE KATEGORIE OSÓB BEZROBOTNYCH	SIERPIEŃ 2025		WRZESIEŃ 2025		RÓŻNICA
	Liczba	%	Liczba	%	liczbowa
KOBIETY	842	49,0%	821	47,8%	-21
BEZROBOTNI Z PRAWEM DO ZASIŁKU	288	16,8%	266	15,5%	-22
OSOBY ZWOLNIONE Z PRZYCZYŃ DOTYCZĄCYCH ZAKŁADU PRACY	60	3,5%	57	3,3%	-3
OSOBY DOTYCHCZAS NIEPRACUJĄCE	155	9,0%	168	9,8%	13
MIESZKAŃCY WSI	864	50,3%	864	50,3%	0
OSOBY W OKRESIE DO 12 MIESIĘCY OD DNIA UKOŃCZENIA NAUKI	46	2,7%	69	4,0%	23
CUDZOZIEMCY	27	1,6%	28	1,6%	1
OSOBY BEZ KWALIFIKACJI ZAWODOWYCH	711	41,4%	715	41,6%	4
OSOBY BEZ DOŚWIADCZENIA ZAWODOWEGO	256	14,9%	271	15,8%	15
KOBIETY, KTÓRE NIE PODJEŁY ZATRUDNIENIA PO URODZENIU DZIECKA	198	11,5%	199	11,6%	1
OSOBY DO 30 ROKU ŻYCIA	394	22,9%	394	22,9%	0
MŁODZIEŻ W WIEKU DO 25 ROKU ŻYCIA	214	12,4%	230	13,4%	16
DŁUGOTRWALE BEZROBOTNI	889	51,7%	891	51,9%	2
BEZROBOTNI POWYŻEJ 50 ROKU ŻYCIA	428	24,9%	435	25,3%	7
KORZYSTAJĄCY ZE ŚWIADCZEŃ Z POMOCY SPOŁECZNEJ	0	0,0%	1	0,1%	1
OSOBY POSIADAJĄCE CO NAJMNIJ JEDNO DZIECKO DO 6 ROKU ŻYCIA	225	13,1%	219	12,7%	-6
OSOBY POSIADAJĄCE CO NAJMNIJ JEDNO DZIECKO NIEPEŁNOSPRAWNE DO 18 ROKU ŻYCIA	3	0,2%	2	0,1%	-1
OSOBY NIEPEŁNOSPRAWNE	96	5,6%	93	5,4%	-3
LICZBA BEZROBOTNYCH OGÓŁEM	1719		1718		-1

*Osobę bezrobotną można zakwalifikować do więcej niż jednej kategorii osób będących w szczególnej sytuacji na rynku pracy.

4. NAPŁYW I ODPIYW OSÓB BEZROBOTNYCH

Tabela 4. Napływ osób bezrobotnych w powiecie jaworskim
/stan na koniec miesiąca/

NAPŁYW OSÓB BEZROBOTNYCH WYBRANE KATEGORIE REJESTRACJI	LICZBA REJESTRACJI		WZROST/ SPADEK
	SIERPIEŃ 2025	WRZESIEŃ 2025	
OGÓŁEM	165	217	52
REJESTRUJĄCY SIĘ PO RAZ PIERWSZY	35	59	24
OSOBY ZWOLNIONE Z PRZYCZYN ZAKŁADU PRACY	8	6	-2
OSOBY DOTYCHCZAS NIEPRACUJĄCE	18	34	16
ZAMIESZKALI NA WSI	80	100	20
OSOBY W OKRESIE DO 12 MIESIĘCY OD DNIA UKOŃCZENIA NAUKI	20	36	16
CUDZOZIEMCY	3	5	2
OSOBY BEZ KWALIFIKACJI ZAWODOWYCH	67	93	26
OSOBY BEZ DOŚWIADCZENIA ZAWODOWEGO	23	49	26
KOBIETY, KTÓRE NIE PODJĘŁY ZATRUDNIENIA PO URODZENIU DZIECKA	12	15	3
OSOBY DO 30 ROKU ŻYCIA	57	81	24
W TYM OSOBY DO 25 ROKU ŻYCIA	29	58	29
OSOBY DŁUGOTRWALE BEZROBOTNE	52	65	13
OSOBY POWYŻEJ 50 ROKU ŻYCIA	27	40	13
OSOBY KORZYSTAJĄCE ZE ŚWIADCZEŃ POMOCY SPOŁECZNEJ	0	1	1
OSOBY POSIADAJĄCE CO NAJMNIJ JEDNO DZIECKO DO 6 ROKU ŻYCIA	20	24	4
OSOBY POSIADAJĄCE CO NAJMNIJ JEDNO DZIECKO NIEPEŁNOSPRAWNE DO 18 ROKU ŻYCIA	0	0	0
OSOBY NIEPEŁNOSPRAWNE	6	8	2
OSOBY POWRACAJĄCE PO AKTYWNYCH FORMACH /PRACE INTERWENCYJNE, ROBOTY PUBLICZNE, SZKOLENIA, STAŻE, PRACE SPOŁECZNIE UŻYTECZNE/	14	14	0

*Osobę bezrobotną można zakwalifikować do więcej niż jednej kategorii osób będących w szczególnej sytuacji na rynku pracy.

Tabela 5. Odpływ osób bezrobotnych w powiecie jaworskim
/stan na koniec miesiąca/

ODPŁYW OSÓB BEZROBOTNYCH		LICZBA WYŁĄCZEŃ		WZROST/ SPADEK
		SIERPIEŃ 2025	WRZESIEŃ 2025	
WYBRANE KATEGORIE WYŁĄCZEŃ				
OGÓŁEM		130	218	88
PODJĘCIE PRACY		91	145	54
W TYM:	NIESUBSYDIOWANEJ	73	112	39
	SUBSYDIOWANEJ	18	33	15
Z TEGO:	PODJĘCIE PRACY W RAMACH PRAC INTERWENCYJNYCH	6	12	6
	PODJĘCIE DZIAŁALNOŚCI GOSPODARCZEJ	11	15	4
	PODJĘCIE PRACY W RAMACH REFUNDACJI KOSZTÓW ZATRUDNIENIA BEZROBOTNEGO	1	4	3
	PODJĘCIE PRACY POZA MIEJSCEM ZAMIESZKANIA W RAMACH BONU ZASIEDLENIOWEGO	0	1	1
	INNE	0	1	1
ROZPOCZĘCIE SZKOLENIA		7	0	-7
W TYM: W RAMACH BONU SZKOLENIOWEGO		0	0	0
ROZPOCZĘCIE STAŻU		6	9	3
ROZPOCZĘCIE PRZYGOTOWANIA ZAWODOWEGO		0	0	0
ROZPOCZĘCIE PRAC SPOŁECZNIE UŻYTECZNYCH		0	1	1
ODMOWA BEZ UZASADNIONEJ PRZYCZYNY PRZYJĘCIA ODPOWIEDNIEJ PROPOZYCJI PRACY LUB INNEJ FORMY POMOCY, W TYM W RAMACH PAI		0	1	1
BRAK POTWIERDZENIA GOTOWOŚCI DO PRACY		1	16	15
DOBROWOLNA REZYGNACJA ZE STATUSU BEZROBOTNEGO		3	4	1
PODJĘCIE NAUKI		0	0	0
OSIĄGNIĘCIE WIEKU EMERYTALNEGO		3	3	0
NABYCIE PRAW EMERYTALNYCH LUB RENTOWYCH		0	0	0
NABYCIE PRAW DO ŚWIADCZENIA PRZEDEMERYTALNEGO		0	0	0
INNE		19	39	20

We wrześniu 2025 roku w Powiatowym Urzędzie Pracy w Jaworze napływ bezrobotnych wyniósł 217 osób, czyli o 52 osoby więcej niż w poprzednim miesiącu. Liczba wyrejestrowań wyniosła natomiast 218. Najwięcej osób zostało wyłączonych z tytułu podjęcia pracy –145, przy czym 77,2% z nich to podjęcia pracy niesubsydiowanej –112, a 22,8% to podjęcia pracy subsydiowanej –33 w miesiącu wrześniu. Odpływ bezrobotnych był większy niż ich napływ.

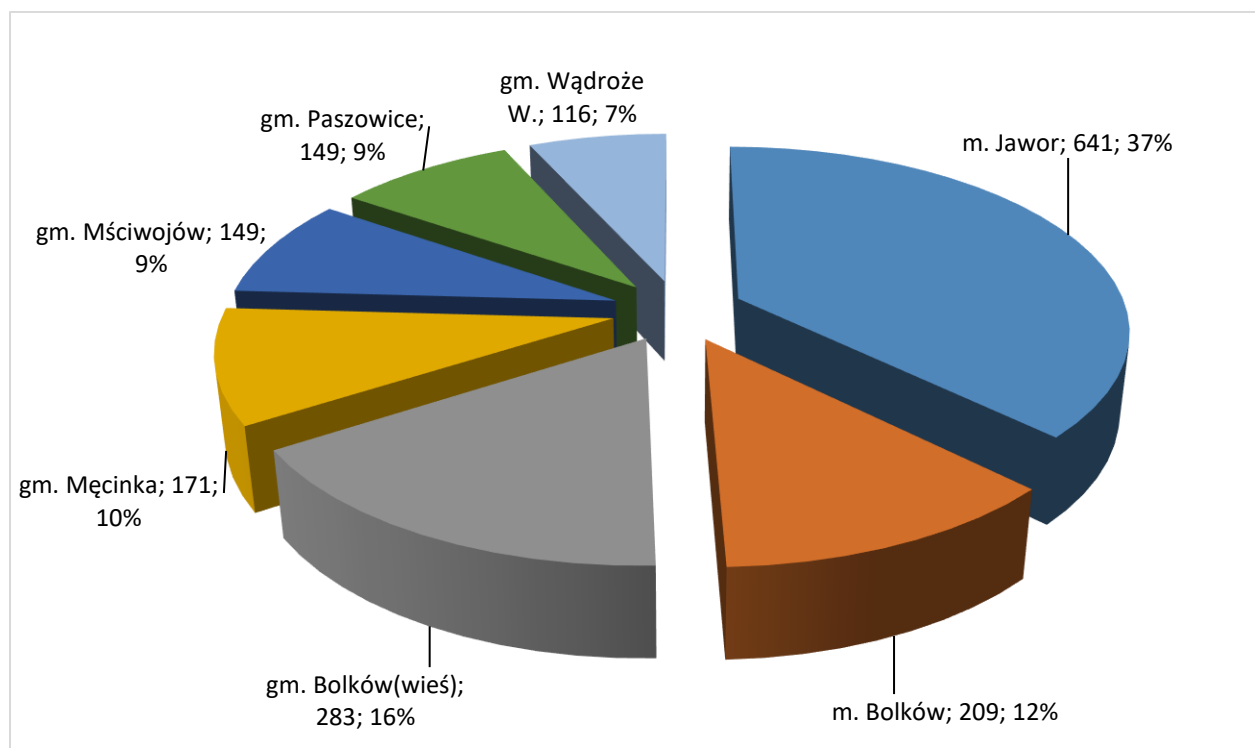
5. BEZROBOCIE W GMINACH POWIATU JAWORSKIEGO

Na koniec września 2025 roku (w porównaniu do danych z końca sierpnia 2025 roku) odnotowano wzrost liczby bezrobotnych na terenie miasta Bolków oraz gminy Paszowice i Mściwojów. Natomiast na terenach miasta Jawora, gminy Męcinka oraz gminy Wądroże Wielkie odnotowano spadek liczby bezrobotnych, natomiast na terenach wiejskich gminy Bolków nie odnotowano zmian. Szczegółowe dane dot. liczby bezrobotnych w powiecie jaworskim przedstawia tabela.

Tabela 2. Dynamika bezrobocia w poszczególnych gminach powiatu jaworskiego i miasta Bolków

Gmina	2025	2025	2025	Bezrobotni w miesiącu wrześniu 2025 roku	
	czerwiec	lipiec	sierpień	2025 wrzesień	Przyrost(+) Spadek (-)
m. Jawor	608	640	652	641	-11
m. Bolków	199	207	201	209	8
gm. Bolków(wieś)	264	274	283	283	0
gm. Męcinka	165	176	174	171	-3
gm. Mściwojów	141	139	148	149	1
gm. Paszowice	132	135	144	149	5
gm. Wądroże W.	112	113	117	116	-1
Powiat razem:	1621	1684	1719	1718	-1

Wykres 3. Liczba osób bezrobotnych w poszczególnych gminach powiatu jaworskiego /stan na koniec miesiąca/



6. WOLNE MIEJSCA PRACY I MIEJSCA AKTYWIZACJI ZAWODOWEJ

W wrześniu 2025 roku do Powiatowego Urzędu Pracy w Jaworze zgłoszono 71 wolnych miejsc pracy i aktywizacji zawodowej. Statystycznie na jedną ofertę przypadały 3 osoby bezrobotne rejestrujące się w trakcie miesiąca oraz 24 osoby bezrobotne pozostające w ewidencji urzędu w końcu miesiąca sprawozdawczego.

W stosunku do poprzedniego miesiąca liczba zgłoszonych ofert pracy i aktywizacji zawodowej była większa o 38 ofert, a w porównaniu do analogicznego okresu ubiegłego roku była mniejsza o 64 oferty.

Tabela 6. Wolne miejsca pracy i miejsca aktywizacji zawodowej

WYSZCZEGÓLNIENIE		WOLNE MIEJSCA PRACY I AKTYWIZACJI ZAWODOWEJ W MIESIĄCU SPRAWOZDAWCZYM			
		OGÓŁEM	W TYM:		
			SUBSYDIOWANE	Z SEKTORA PUBLICZNEGO	
OGÓŁEM		71	44	14	
Z OGÓŁEM	ZATRUDNIENIE LUB INNA PRACA ZAROBKOWA	58	31	11	
	MIEJSCA AKTYWIZACJI ZAWODOWEJ	13	13	3	
	Z TEGO	STAŻE	12	12	3
		PRACE SPOŁECZNIE UŻYTECZNE	1	1	0
DLA NIEPEŁNOSPRAWNYCH		4	0	1	

W miesiącu wrześniu w grupie wolnych ofert pracy najwięcej miejsc przeznaczonych było dla:

- Monter instalacji sanitarnych - 4,
- Strażak: - 2
- Asystent Kas samoobsługowych - 2.
- Nauczyciel przedszkolny - 1

Natomiast wśród subsydiowanych miejsc zatrudnienia w miesiącu wrzesień najwięcej ofert skierowanych było dla:

- Pomocniczy nauczyciel w przedszkolu - 2
- Brukarz - 2

7. REALIZACJA PROJEKTÓW I PROGRAMÓW

Źródłami finansowania działań aktywizacyjnych inicjowanych i podejmowanych przez Powiatowy Urząd Pracy w Jaworze są środki Funduszu Pracy oraz środki Regionalnego Programu 2021 – 2027 współfinansowanego z Europejskiego Funduszu Społecznego Plus. W 2025 roku Urząd pozyskał na aktywizację osób bezrobotnych środki Funduszu Pracy w łącznej kwocie 4 404 449,34 zł (w tym w ramach rezerwy Funduszu Pracy kwotę 900 000,00 zł) a w ramach EFS+ środki w wysokości 2 937 274,16 zł.

Tabela 7. Wsparcie udzielona w wrześniu 2025 roku w ramach środków F.P. i EFS+.

Forma wsparcia	FUNDUSZ PRACY		REGIONALNY PROGRAM 2021-2027 EFS+		REZERWA FUNDUSZU PRACY	
	Liczba osób	Kwota wydatkowan a /zł/	Liczba osób	Kwota wydatkowan a /zł/	Liczba osób	Kwota wydatkowan a /zł/
Staż	32	76 531,05	46	116 193,44	1	2 755,10
Dotacje na podjęcie własnej działalności gospodarczej	5	175 000,00	1	35 000,00	9	315 000,00
Bon szkoleniowy	0	0,00	0	0,00	0	0,00
Bon na zasiedlenie	0	0,00	3	45 000,00	0	0,00
Wyposażenie lub doposażenie miejsca pracy	0	0,00	3	120 000,00	0	0,00
Szkolenia	8	2 507,89	1	1 412,78	0	0,00
Prace interwencyjne	5	16 253,31	11	29 651,11	0	0,00
RAZEM:	50	270 292,25	65	347 257,33	10	317 755,10