

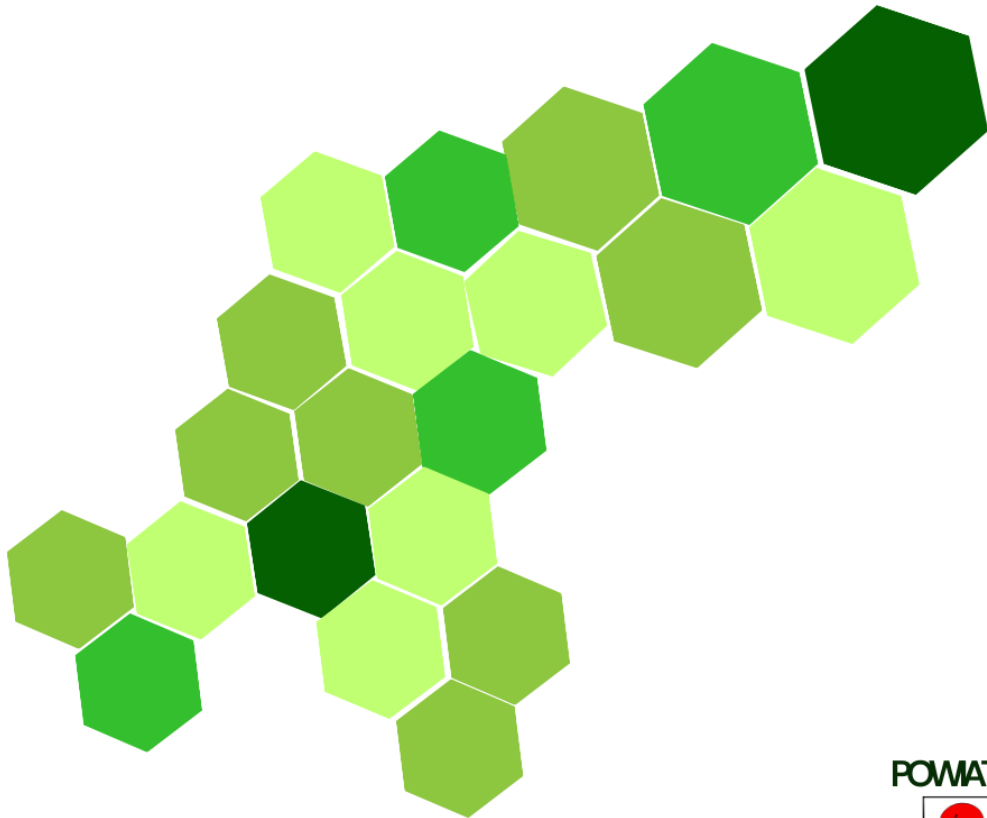


# POWIATOWY URZĄD PRACY W JAWORZE



## RYNEK PRACY POWIATU JAWORSKIEGO W MIESIĄCU PAŹDZIERNIKU 2025 ROKU

Informacja



POWIAT JAWORSKI



Informacja sygnalna



JAWOR, LISTOPAD 2025

## SPIS TREŚCI

1. Stopa bezrobocia.....	3
2. Liczba bezrobotnych .....	4
3. Struktura bezrobotnych.....	5
4. Napływ i odpływ osób bezrobotnych.....	6
5. Bezrobocie w gminach powiatu jaworskiego.....	8
6. Wolne miejsca pracy i miejsca aktywizacji zawodowej.....	9
7. Realizacja projektów i programów .....	9

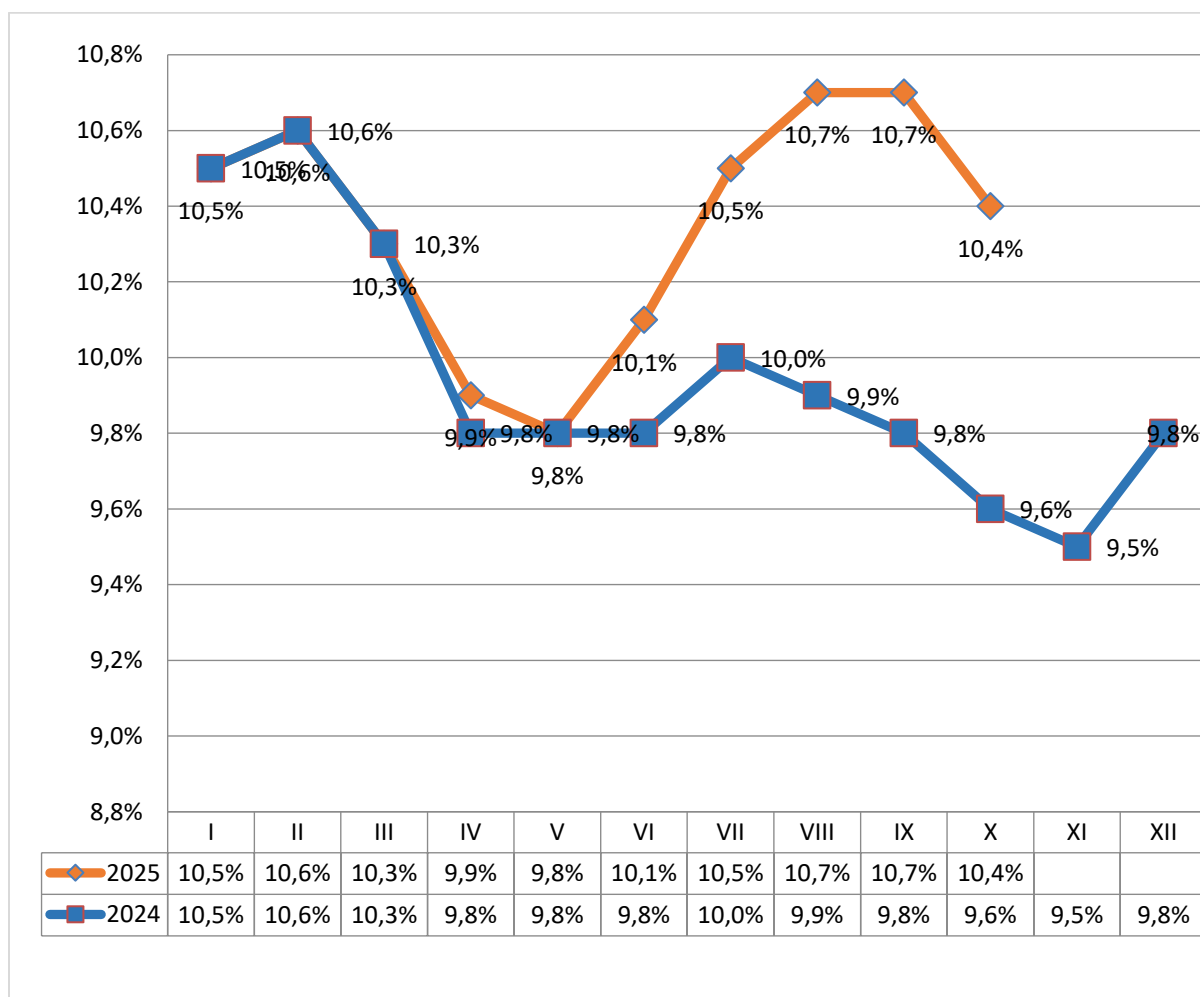
## 1. STOPA BEZROBOCIA

Stopa bezrobocia na koniec października 2025 roku wyniosła 10,4%, czyli o 0,3 p. p. mniej w porównaniu do poprzedniego miesiąca. W analogicznym okresie ubiegłego roku stopa bezrobocia była równa 9,6%.

Tabela 1. Stopa bezrobocia na koniec września 2025 i października 2025 roku

	Polska	woj. dolnośląskie	powiat jaworski
<b>Wrzesień 2025</b>	<b>5,6%</b>	<b>5,2%</b>	<b>10,7%</b>
<b>Październik 2025</b>	<b>5,6%</b>	<b>5,2%</b>	<b>10,4%</b>

\*Szacunek z korektą GUS



Wykres 1. Stopa bezrobocia w powiecie jaworskim w poszczególnych miesiącach w latach 2024-2025

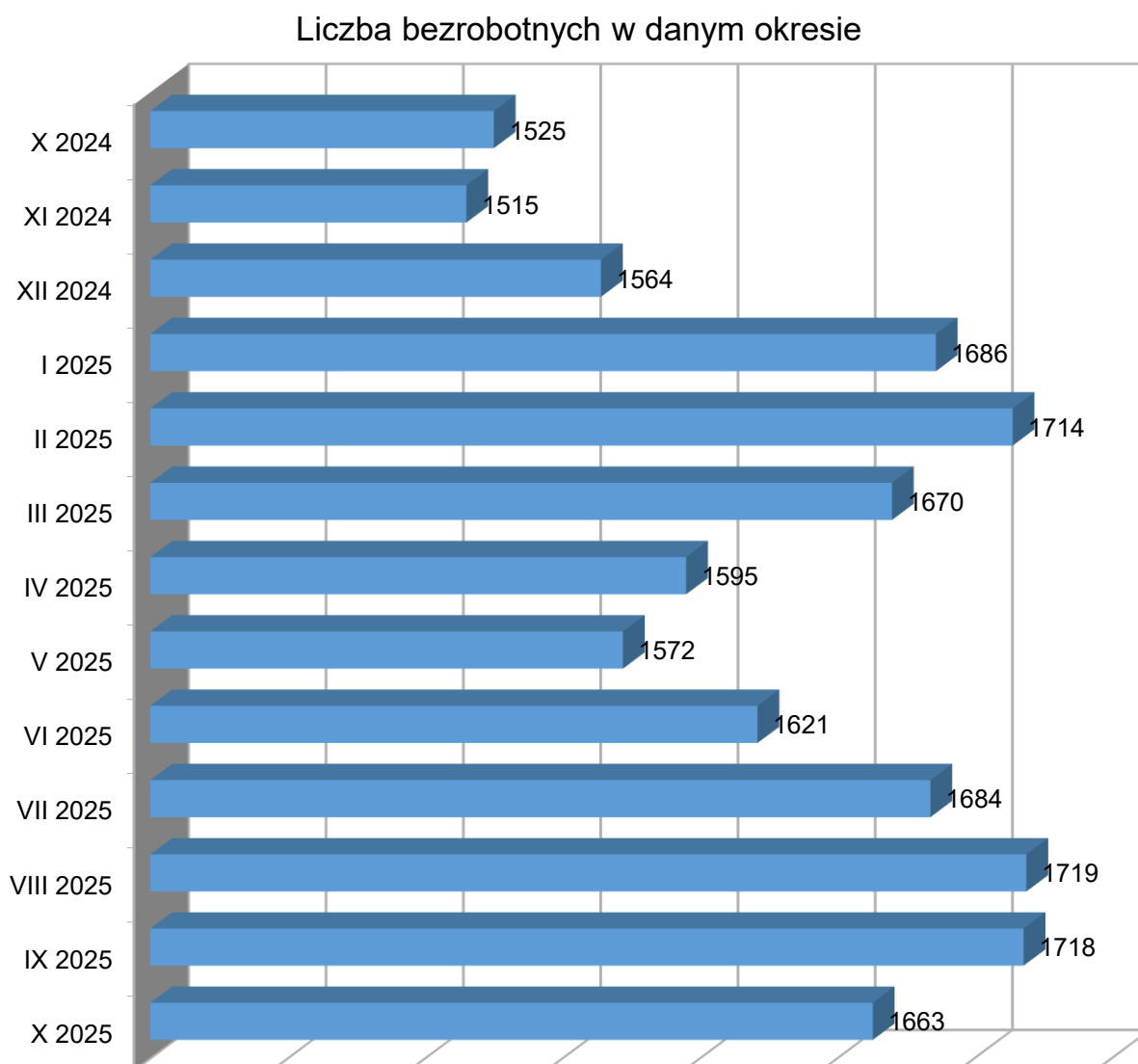
Zestawienie zawiera skorygowane przez GUS stopy bezrobocia. Korekta oznacza, iż dane zostały zmienione w stosunku do pierwotnie publikowanych (rewizja stopy bezrobocia).

Źródło: GUS, Liczba bezrobotnych zarejestrowanych oraz stopa bezrobocia według województw, podregionów i powiatów.

## 2. LICZBA BEZROBOTNYCH

Liczba bezrobotnych na koniec października 2025 roku w powiecie jaworskim wyniosła 1663 osoby. Liczba ta zmniejszyła się o 55 osób w porównaniu do stanu wykazanego na koniec września 2025 roku (1718 osób). W odniesieniu do analogicznego okresu ubiegłego roku liczba bezrobotnych zwiększyła się o 138 osób.

Wykres 2. Liczba osób bezrobotnych w powiecie jaworskim w poszczególnych miesiącach lat 2024-2025  
/stan na koniec miesiąca/



X 2025	IX 2025	VIII 2025	VII 2025	VI 2025	V 2025	IV 2025	III 2025	II 2025	I 2025	XII 2024	XI 2024	X 2024
1663	1718	1719	1684	1621	1572	1595	1670	1714	1686	1564	1515	1525

### 3. STRUKTURA BEZROBOTNYCH

W tabeli 3 przedstawiono wybrane kategorie osób bezrobotnych oraz ich udział w ogólnej liczbie bezrobotnych w powiecie jaworskim na koniec października 2025 roku w porównaniu do danych z końca września 2025 roku.

Tabela 3. Struktura bezrobotnych w powiecie jaworskim  
/stan na koniec miesiąca/

WYBRANE KATEGORIE OSÓB BEZROBOTNYCH	WRZESIEŃ 2025		PAŹDZIERNIK 2025		RÓŻNICA
	Liczba	%	Liczba	%	liczbowa
KOBIETY	821	47,8%	791	47,6%	-30
BEZROBOTNI Z PRAWEM DO ZASIŁKU	266	15,5%	249	15,0%	-17
OSOBY ZWOLNIONE Z PRZYCYN DOTYCZĄCYCH ZAKŁADU PRACY	57	3,3%	53	3,2%	-4
OSOBY DOTYCHCZAS NIEPRACUJĄCE	168	9,8%	160	9,6%	-8
MIESZKAŃCY WSI	864	50,3%	834	50,2%	-30
OSOBY W OKRESIE DO 12 MIESIĘCY OD DNIA UKOŃCZENIA NAUKI	69	4,0%	74	4,4%	5
CUDZOZIEMCY	28	1,6%	29	1,7%	1
OSOBY BEZ KWALIFIKACJI ZAWODOWYCH	715	41,6%	700	42,1%	-15
OSOBY BEZ DOŚWIADCZENIA ZAWODOWEGO	271	15,8%	256	15,4%	-15
KOBIETY, KTÓRE NIE PODJEŁY ZATRUDNIENIA PO URODZENIU DZIECKA	199	11,6%	194	11,7%	-5
OSOBY DO 30 ROKU ŻYCIA	394	22,9%	400	24,1%	6
MŁODZIEŻ W WIEKU DO 25 ROKU ŻYCIA	230	13,4%	228	13,7%	-2
DŁUGOTRWALE BEZROBOTNI	891	51,9%	864	52,0%	-27
BEZROBOTNI POWYŻEJ 50 ROKU ŻYCIA	435	25,3%	414	24,9%	-21
KORZYSTAJĄCY ZE ŚWIADCZEŃ Z POMOCY SPOŁECZNEJ	1	0,1%	1	0,1%	0
OSOBY POSIADAJĄCE CO NAJMNIJ JEDNO DZIECKO DO 6 ROKU ŻYCIA	219	12,7%	224	13,5%	5
OSOBY POSIADAJĄCE CO NAJMNIJ JEDNO DZIECKO NIEPEŁNOSPRAWNE DO 18 ROKU ŻYCIA	2	0,1%	2	0,1%	0
OSOBY NIEPEŁNOSPRAWNE	93	5,4%	90	5,4%	-3
LICZBA BEZROBOTNYCH OGÓŁEM	1718		1663		-55

\*Osobę bezrobotną można zakwalifikować do więcej niż jednej kategorii osób będących w szczególnej sytuacji na rynku pracy.

#### 4. NAPŁYW I ODPIYW OSÓB BEZROBOTNYCH

Tabela 4. Napływ osób bezrobotnych w powiecie jaworskim  
/stan na koniec miesiąca/

NAPŁYW OSÓB BEZROBOTNYCH	LICZBA REJESTRACJI		WZROST/ SPADEK
	WRZESIEŃ 2025	PAŹDZIERNIK 2025	
WYBRANE KATEGORIE REJESTRACJI			
OGÓŁEM	217	192	-25
REJESTRUJĄCY SIĘ PO RAZ PIERWSZY	59	48	-11
OSOBY ZWOLNIONE Z PRZYCZYN ZAKŁADU PRACY	6	7	1
OSOBY DOTYCHCZAS NIEPRACUJĄCE	34	23	-11
ZAMIESZKALI NA WSI	100	76	-24
OSOBY W OKRESIE DO 12 MIESIĘCY OD DNIA UKOŃCZENIA NAUKI	36	20	-16
CUDZOZIEMCY	5	6	1
OSOBY BEZ KWALIFIKACJI ZAWODOWYCH	93	76	-17
OSOBY BEZ DOŚWIADCZENIA ZAWODOWEGO	49	37	-12
KOBIETY, KTÓRE NIE PODJĘŁY ZATRUDNIENIA PO URODZENIU DZIECKA	15	10	-5
OSOBY DO 30 ROKU ŻYCIA	81	86	5
W TYM OSOBY DO 25 ROKU ŻYCIA	58	50	-8
OSOBY DŁUGOTRWALE BEZROBOTNE	65	54	-11
OSOBY POWYŻEJ 50 ROKU ŻYCIA	40	31	-9
OSOBY KORZYSTAJĄCE ZE ŚWIADCZEŃ POMOCY SPOŁECZNEJ	1	0	-1
OSOBY POSIADAJĄCE CO NAJMNIJ JEDNO DZIECKO DO 6 ROKU ŻYCIA	24	31	7
OSOBY POSIADAJĄCE CO NAJMNIJ JEDNO DZIECKO NIEPEŁNOSPRAWNE DO 18 ROKU ŻYCIA	0	0	0
OSOBY NIEPEŁNOSPRAWNE	8	7	-1
OSOBY POWRACAJĄCE PO AKTYWNYCH FORMACH /PRACE INTERWENCYJNE, ROBOTY PUBLICZNE, SZKOLENIA, STAŻE, PRACE SPOŁECZNIE UŻYTECZNE/	14	19	5

\*Osobę bezrobotną można zakwalifikować do więcej niż jednej kategorii osób będących w szczególnej sytuacji na rynku pracy.

Tabela 5. Odpływ osób bezrobotnych w powiecie jaworskim  
/stan na koniec miesiąca/

ODPŁYW OSÓB BEZROBOTNYCH			LICZBA WYŁĄCZEŃ		WZROST/ SPADEK
			WRZESIEŃ 2025	PAŹDZIERNIK 2025	
WYBRANE KATEGORIE WYŁĄCZEŃ					
OGÓŁEM			218	247	29
PODJĘCIE PRACY			145	132	-13
W TYM:	NIESUBSYDIOWANEJ		112	113	1
	SUBSYDIOWANEJ		33	19	-14
Z TEGO:	PODJĘCIE PRACY W RAMACH PRAC INTERWENCYJNYCH		12	10	-2
	PODJĘCIE DZIAŁALNOŚCI GOSPODARCZEJ		15	0	-15
	PODJĘCIE PRACY W RAMACH REFUNDACJI KOSZTÓW ZATRUDNIENIA BEZROBOTNEGO		4	6	2
	PODJĘCIE PRACY POZA MIEJSCEM ZAMIESZKANIA W RAMACH BONU ZASIEDLENIOWEGO		1	3	2
	INNE		1	0	-1
ROZPOCZĘCIE SZKOLENIA			0	9	9
W TYM: W RAMACH BONU SZKOLENIOWEGO			0	0	0
ROZPOCZĘCIE STAŻU			9	9	0
ROZPOCZĘCIE PRZYGOTOWANIA ZAWODOWEGO			0	0	0
ROZPOCZĘCIE PRAC SPOŁECZNIE UŻYTECZNYCH			1	0	-1
ODMOWA BEZ UZASADNIONEJ PRZYCZYNY PRZYJĘCIA ODPOWIEDNIEJ PROPOZYCJI PRACY LUB INNEJ FORMY POMOCY, W TYM W RAMACH PAI			1	8	7
BRAK POTWIERDZENIA GOTOWOŚCI DO PRACY			16	17	1
DOBROWOLNA REZYGNACJA ZE STATUSU BEZROBOTNEGO			4	7	3
PODJĘCIE NAUKI			0	7	7
OSIĄGNIĘCIE WIEKU EMERYTALNEGO			3	6	3
NABYCIE PRAW EMERYTALNYCH LUB RENTOWYCH			0	0	0
NABYCIE PRAW DO ŚWIADCZENIA PRZEDEMERYTALNEGO			0	1	1
INNE			39	51	12

W październiku 2025 roku w Powiatowym Urzędzie Pracy w Jaworze napływ bezrobotnych wyniósł 192 osoby, czyli o 25 osób mniej niż w poprzednim miesiącu. Liczba wyrejestrowań wyniosła natomiast 247. Najwięcej osób zostało wyłączonych z tytułu podjęcia pracy –132, przy czym 85,6% z nich to podjęcia pracy niesubsydiowanej –113, a 14,4% to podjęcia pracy subsydiowanej –19 w miesiącu październiku. Odpływ bezrobotnych był większy niż ich napływ.

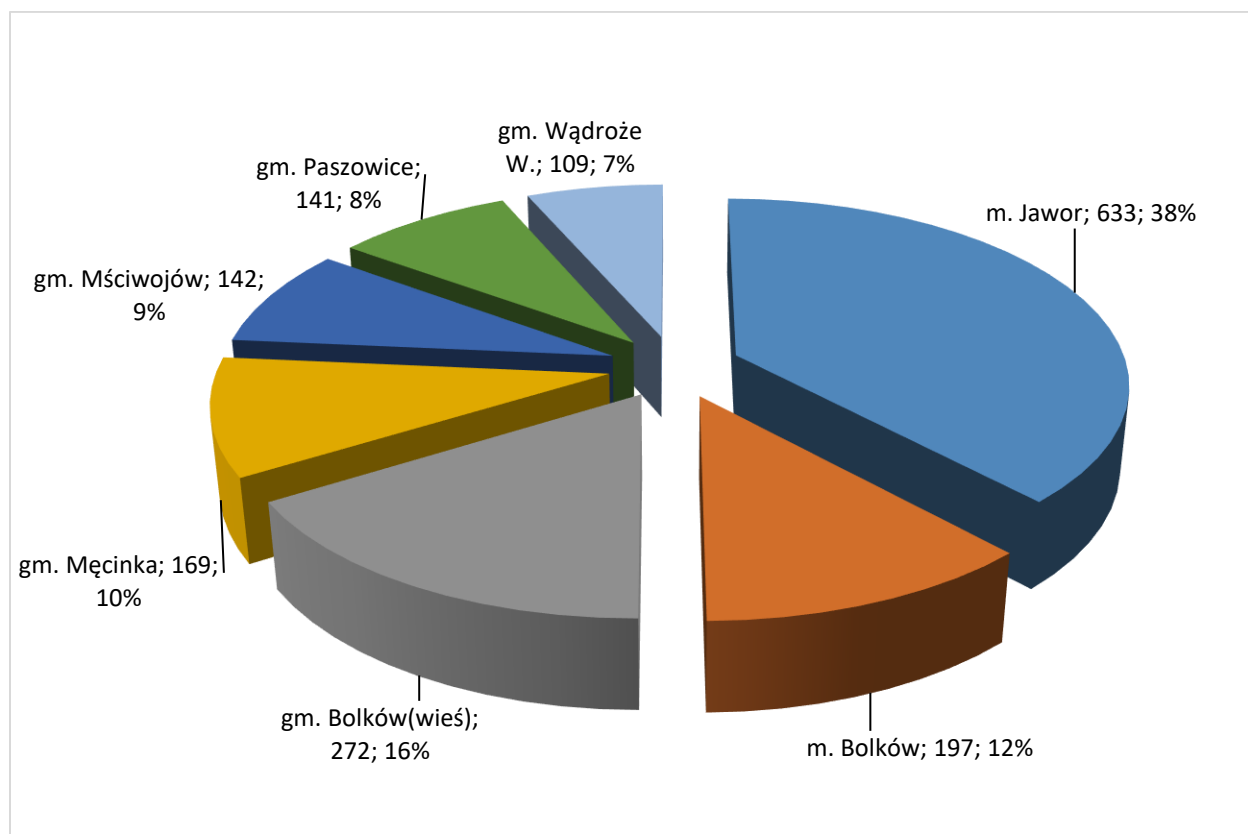
## 5. BEZROBOCIE W GMINACH POWIATU JAWORSKIEGO

Na koniec października 2025 roku (w porównaniu do danych z końca września 2025 roku) odnotowano spadek liczby bezrobotnych na wszystkich terenach powiatu jaworskiego, z największym spadkiem na terenie miasta Bolków, a najmniejszym gminy Męcinka. Szczegółowe dane dot. liczby bezrobotnych w powiecie jaworskim przedstawia tabela.

Tabela 2. Dynamika bezrobocia w poszczególnych gminach powiatu jaworskiego i miasta Bolków

Gmina	2025	2025	2025	Bezrobotni w miesiącu październiku 2025 roku	
	lipiec	sierpień	wrzesień	2025 październik	Przyrost(+) Spadek (-)
<b>m. Jawor</b>	640	652	641	633	-8
<b>m. Bolków</b>	207	201	209	197	-12
<b>gm. Bolków(wieś)</b>	274	283	283	272	-11
<b>gm. Męcinka</b>	176	174	171	169	-2
<b>gm. Mściwojów</b>	139	148	149	142	-7
<b>gm. Paszowice</b>	135	144	149	141	-8
<b>gm. Wądroże W.</b>	113	117	116	109	-7
<b>Powiat razem:</b>	<b>1684</b>	<b>1719</b>	<b>1718</b>	<b>1663</b>	<b>-55</b>

Wykres 3. Liczba osób bezrobotnych w poszczególnych gminach powiatu jaworskiego /stan na koniec miesiąca/



## 6. WOLNE MIEJSCA PRACY I MIEJSCA AKTYWIZACJI ZAWODOWEJ

W październiku 2025 roku do Powiatowego Urzędu Pracy w Jaworze zgłoszono 51 wolnych miejsc pracy i aktywizacji zawodowej. Statystycznie na jedną ofertę przypadały 4 osoby bezrobotne rejestrujące się w trakcie miesiąca oraz 33 osoby bezrobotne pozostające w ewidencji urzędu w końcu miesiąca sprawozdawczego.

W stosunku do poprzedniego miesiąca liczba zgłoszonych ofert pracy i aktywizacji zawodowej była mniejsza o 20 ofert, a w porównaniu do analogicznego okresu ubiegłego roku była mniejsza o 84 oferty.

Tabela 6. Wolne miejsca pracy i miejsca aktywizacji zawodowej

WYSZCZEGÓLNIENIE		WOLNE MIEJSCA PRACY I AKTYWIZACJI ZAWODOWEJ W MIESIĄCU SPRAWOZDAWCZYM			
		OGÓŁEM	W TYM:		
			SUBSYDIOWANE	Z SEKTORA PUBLICZNEGO	
OGÓŁEM		51	27	3	
Z OGÓŁEM	ZATRUDNIENIE LUB INNA PRACA ZAROBKOWA	44	20	3	
	MIEJSCA AKTYWIZACJI ZAWODOWEJ	7	7	0	
	Z TEGO	STAŻE	7	7	0
		PRACE SPOŁECZNIE UŻYTECZNE	0	0	0
DLA NIEPEŁNOSPRAWNYCH		4	0	0	

W miesiącu październiku w grupie wolnych ofert pracy najwięcej miejsc przeznaczonych było dla:

- Robotnik budowlany: 4,
- Brukarz: 4
- Spawacz/Ślusarz: 2
- Asystent Kas samoobsługowych: 2.

Natomiast wśród subsydiowanych miejsc zatrudnienia w miesiącu wrzesień najwięcej ofert skierowanych było dla:

- Barman: 2
- Pomocnik Administracyjny: 2
- Kierowca Samochodu Dostawczego: 2

## 7. REALIZACJA PROJEKTÓW I PROGRAMÓW

Źródłami finansowania działań aktywizacyjnych inicjowanych i podejmowanych przez Powiatowy Urząd Pracy w Jaworze są środki Funduszu Pracy oraz środki Regionalnego Programu 2021 – 2027 współfinansowanego z Europejskiego Funduszu Społecznego Plus. W 2025 roku Urząd pozyskał na aktywizację osób bezrobotnych środki Funduszu Pracy w łącznej kwocie 4 404 449,34 zł (w tym w ramach rezerwy Funduszu Pracy kwotę 900 000,00 zł) a w ramach EFS+ środki w wysokości 2 937 274,16 zł.

Tabela 7. Wsparcie udzielone w październiku 2025 roku w ramach środków F.P. i EFS+.

Forma wsparcia	FUNDUSZ PRACY		REGIONALNY PROGRAM 2021-2027 EFS+		REZERWA FUNDUSZU PRACY	
	Liczba osób	Kwota wydatkowan a /zł/	Liczba osób	Kwota wydatkowan a /zł/	Liczba osób	Kwota wydatkowan a /zł/
Staż	38	87 114,40	41	91 594,44	1	3 531,77
Dotacje na podjęcie własnej działalności gospodarczej	0	0,00	0	0,00	0	-5 686,13
Bon szkoleniowy	0	0,00	0	0,00	0	0,00
Bon na zasiedlenie	0	0,00	0	0,00	0	0,00
Wyposażenie lub doposażenie miejsca pracy	2	69 000,00	2	79 999,62	1	40 000,00
Szkolenia	8	5 090,18	1	9 500,00	0	0,00
Prace interwencyjn e	18	79 100,13	16	50 969,39	0	0,00
<b>RAZEM:</b>	<b>66</b>	<b>240 304,71</b>	<b>60</b>	<b>232 063,45</b>	<b>2</b>	<b>37 845,64</b>