

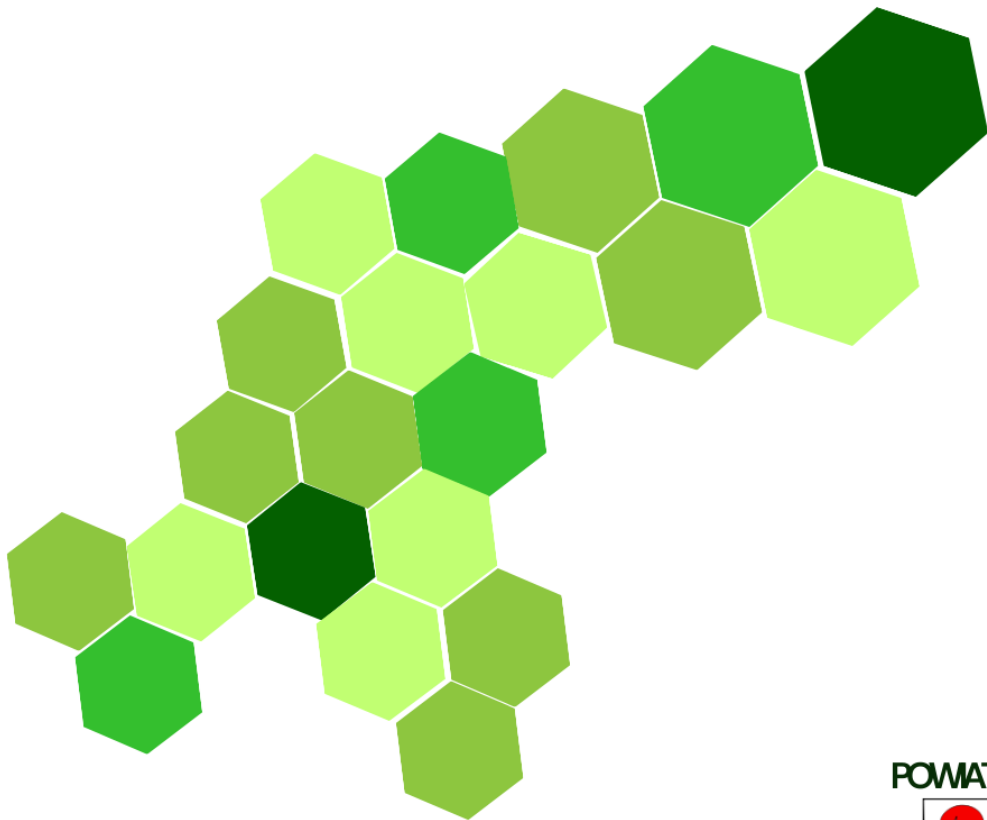


POWIATOWY URZĄD PRACY W JAWORZE



Informacja

RYNEK PRACY POWIATU JAWORSKIEGO W MIESIĄCU LISTOPADZIE 2025 ROKU



POWIAT JAWORSKI



Informacja sygnalna



JAWOR, GRUDZIEŃ 2025

SPIS TREŚCI

1. Stopa bezrobocia.....	3
2. Liczba bezrobotnych	4
3. Struktura bezrobotnych.....	5
4. Napływ i odpływ osób bezrobotnych.....	6
5. Bezrobocie w gminach powiatu jaworskiego.....	8
6. Wolne miejsca pracy i miejsca aktywizacji zawodowej.....	9
7. Realizacja projektów i programów	9

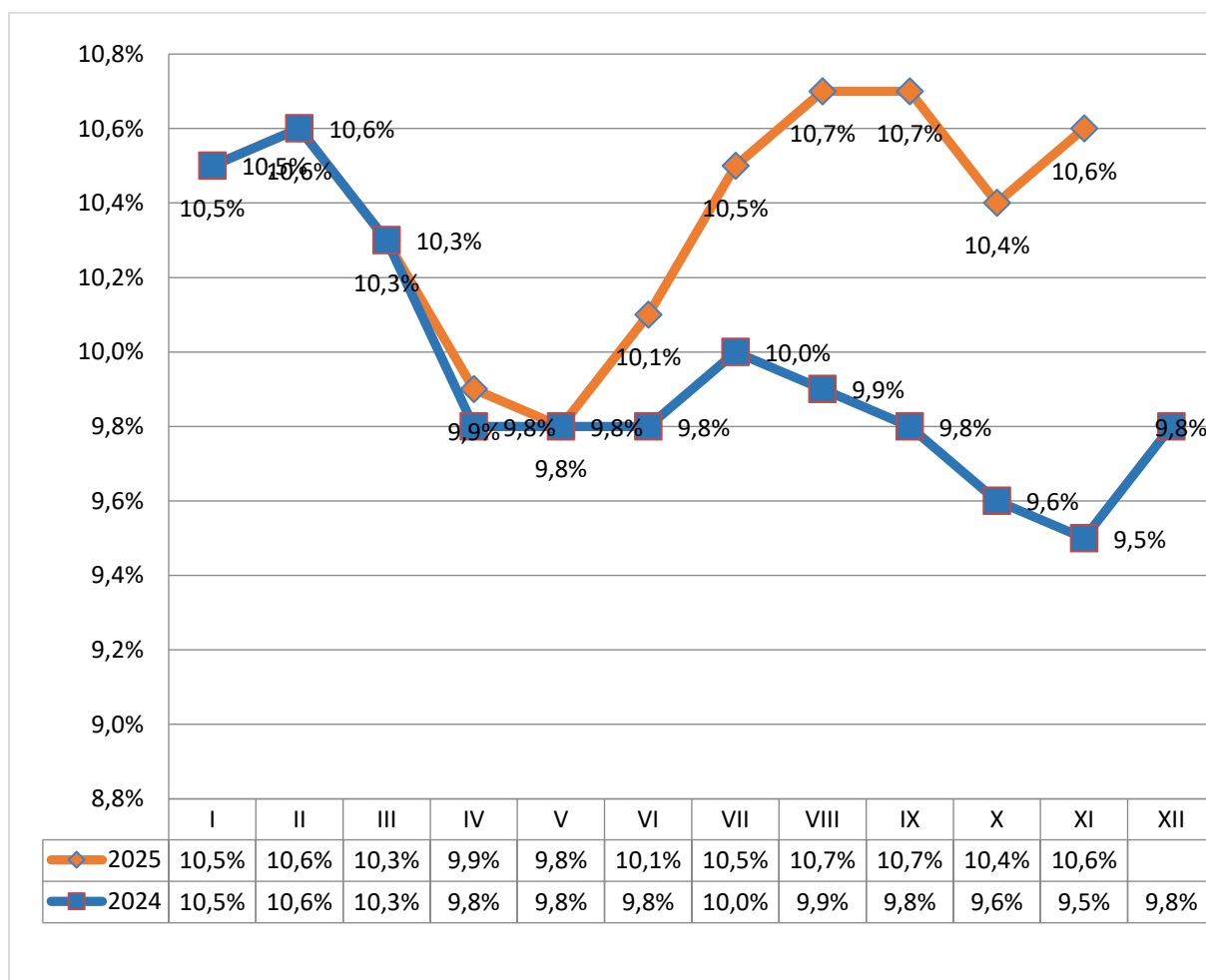
1. STOPA BEZROBOCIA

Stopa bezrobocia na koniec listopada 2025 roku wyniosła 10,6%, czyli o 0,2 p. p. więcej w porównaniu do poprzedniego miesiąca. W analogicznym okresie ubiegłego roku stopa bezrobocia była równa 9,5%.

Tabela 1. Stopa bezrobocia na koniec października 2025 i listopada 2025 roku

	Polska	woj. dolnośląskie	powiat jaworski
Październik 2025	5,6%	5,2%	10,4%
Listopad 2025	5,6%	5,2%	10,6%

*Szacunek z korektą GUS



Wykres 1. Stopa bezrobocia w powiecie jaworskim w poszczególnych miesiącach w latach 2024-2025

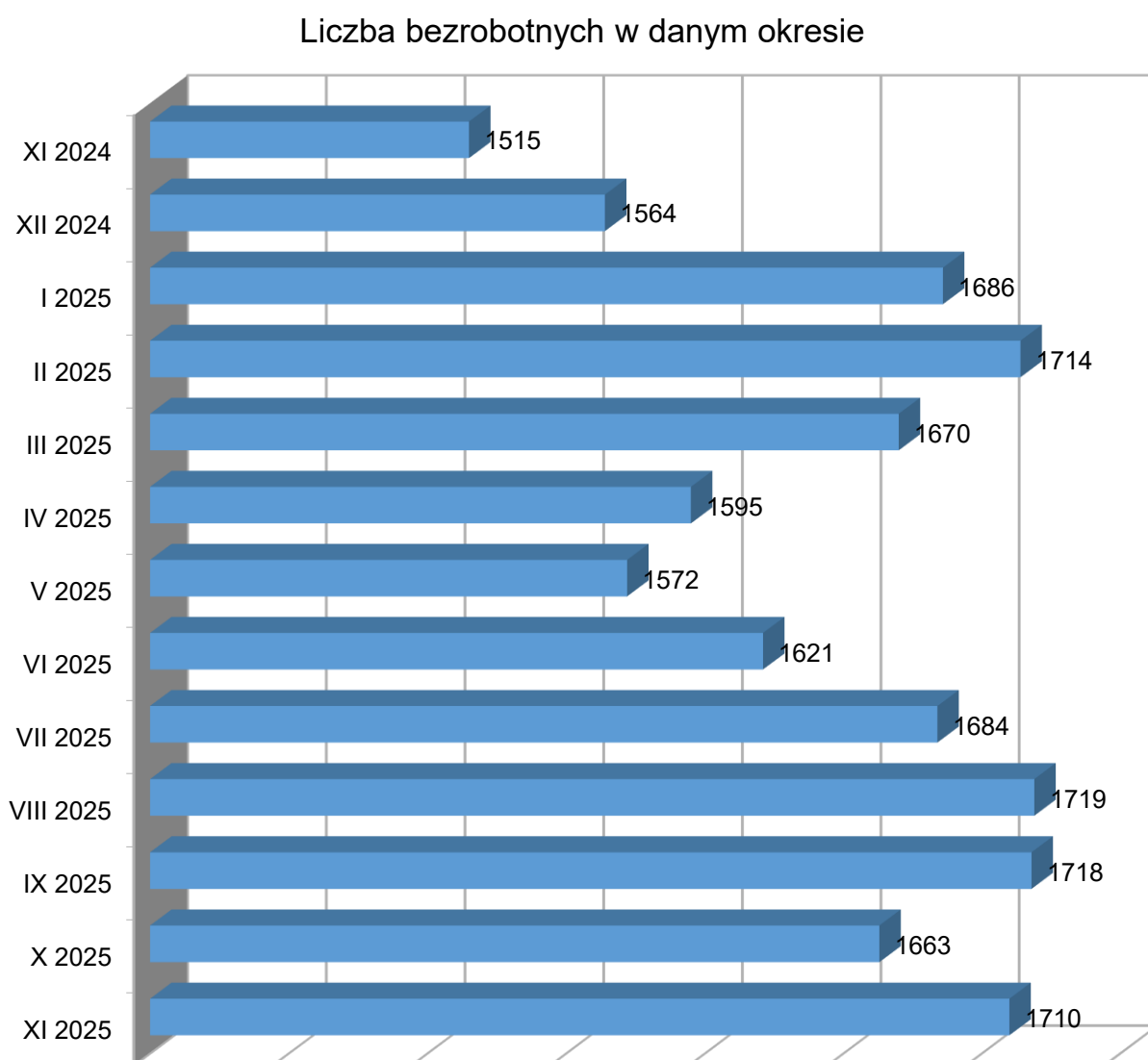
Zestawienie zawiera skorygowane przez GUS stopy bezrobocia. Korekta oznacza, iż dane zostały zmienione w stosunku do pierwotnie publikowanych (rewizja stopy bezrobocia).

Źródło: GUS, Liczba bezrobotnych zarejestrowanych oraz stopa bezrobocia według województw, podregionów i powiatów.

2. LICZBA BEZROBOTNYCH

Liczba bezrobotnych na koniec listopada 2025 roku w powiecie jaworskim wyniosła 1710 osób. Liczba ta zwiększyła się o 47 osób w porównaniu do stanu wykazanego na koniec października 2025 roku (1663 osoby). W odniesieniu do analogicznego okresu ubiegłego roku liczba bezrobotnych zwiększyła się o 195 osób.

Wykres 2. Liczba osób bezrobotnych w powiecie jaworskim w poszczególnych miesiącach lat 2024-2025
/stan na koniec miesiąca/



XI 2025	X 2025	IX 2025	VIII 2025	VII 2025	VI 2025	V 2025	IV 2025	III 2025	II 2025	I 2025	XII 2024	XI 2024
1710	1663	1718	1719	1684	1621	1572	1595	1670	1714	1686	1564	1515

3. STRUKTURA BEZROBOTNYCH

W tabeli 3 przedstawiono wybrane kategorie osób bezrobotnych oraz ich udział w ogólnej liczbie bezrobotnych w powiecie jaworskim na koniec listopada 2025 roku w porównaniu do danych z końca października 2025 roku.

Tabela 3. Struktura bezrobotnych w powiecie jaworskim
/stan na koniec miesiąca/

WYBRANE KATEGORIE OSÓB BEZROBOTNYCH	PAŹDZIERNIK 2025		LISTOPAD 2025		RÓŻNICA
	Liczba	%	Liczba	%	liczbowa
KOBIETY	791	47,6%	803	47,0%	12
BEZROBOTNI Z PRAWEM DO ZASIŁKU	249	15,0%	280	16,4%	31
OSOBY ZWOLNIONE Z PRZYCYN DOTYCZĄCYCH ZAKŁADU PRACY	53	3,2%	58	3,4%	5
OSOBY DOTYCHCZAS NIEPRACUJĄCE	160	9,6%	161	9,4%	1
MIESZKAŃCY WSI	834	50,2%	865	50,6%	31
OSOBY W OKRESIE DO 12 MIESIĘCY OD DNIA UKOŃCZENIA NAUKI	74	4,4%	71	4,2%	-3
CUDZOZIEMCY	29	1,7%	27	1,6%	-2
OSOBY BEZ KWALIFIKACJI ZAWODOWYCH	700	42,1%	717	41,9%	17
OSOBY BEZ DOŚWIADCZENIA ZAWODOWEGO	256	15,4%	252	14,7%	-4
KOBIETY, KTÓRE NIE PODJEŁY ZATRUDNIENIA PO URODZENIU DZIECKA	194	11,7%	196	11,5%	2
OSOBY DO 30 ROKU ŻYCIA	400	24,1%	391	22,9%	-9
MŁODZIEŻ W WIEKU DO 25 ROKU ŻYCIA	228	13,7%	215	12,6%	-13
DŁUGOTRWALE BEZROBOTNI	864	52,0%	883	51,6%	19
BEZROBOTNI POWYŻEJ 50 ROKU ŻYCIA	414	24,9%	441	25,8%	27
KORZYSTAJĄCY ZE ŚWIADCZEŃ Z POMOCY SPOŁECZNEJ	1	0,1%	1	0,1%	0
OSOBY POSIADAJĄCE CO NAJMNIJ JEDNO DZIECKO DO 6 ROKU ŻYCIA	224	13,5%	230	13,5%	6
OSOBY POSIADAJĄCE CO NAJMNIJ JEDNO DZIECKO NIEPEŁNOSPRAWNE DO 18 ROKU ŻYCIA	2	0,1%	2	0,1%	0
OSOBY NIEPEŁNOSPRAWNE	90	5,4%	90	5,3%	0
LICZBA BEZROBOTNYCH OGÓŁEM	1663		1710		47

*Osobę bezrobotną można zakwalifikować do więcej niż jednej kategorii osób będących w szczególnej sytuacji na rynku pracy.

4. NAPŁYW I ODPIYW OSÓB BEZROBOTNYCH

Tabela 4. Napływ osób bezrobotnych w powiecie jaworskim
/stan na koniec miesiąca/

NAPŁYW OSÓB BEZROBOTNYCH WYBRANE KATEGORIE REJESTRACJI	LICZBA REJESTRACJI		WZROST/ SPADEK
	PAŹDZIERNIK 2025	LISTOPAD 2025	
OGÓŁEM	192	218	26
REJESTRUJĄCY SIĘ PO RAZ PIERWSZY	48	31	-17
OSOBY ZWOLNIONE Z PRZYCZYN ZAKŁADU PRACY	7	6	-1
OSOBY DOTYCHCZAS NIEPRACUJĄCE	23	16	-7
ZAMIESZKALI NA WSI	76	110	34
OSOBY W OKRESIE DO 12 MIESIĘCY OD DNIA UKOŃCZENIA NAUKI	20	14	-6
CUDZOZIEMCY	6	1	-5
OSOBY BEZ KWALIFIKACJI ZAWODOWYCH	76	79	3
OSOBY BEZ DOŚWIADCZENIA ZAWODOWEGO	37	26	-11
KOBIETY, KTÓRE NIE PODJĘŁY ZATRUDNIENIA PO URODZENIU DZIECKA	10	12	2
OSOBY DO 30 ROKU ŻYCIA	86	63	-23
W TYM OSOBY DO 25 ROKU ŻYCIA	50	38	-12
OSOBY DŁUGOTRWALE BEZROBOTNE	54	72	18
OSOBY POWYŻEJ 50 ROKU ŻYCIA	31	52	21
OSOBY KORZYSTAJĄCE ZE ŚWIADCZEŃ POMOCY SPOŁECZNEJ	0	0	0
OSOBY POSIADAJĄCE CO NAJMNIJ JEDNO DZIECKO DO 6 ROKU ŻYCIA	31	34	3
OSOBY POSIADAJĄCE CO NAJMNIJ JEDNO DZIECKO NIEPEŁNOSPRAWNE DO 18 ROKU ŻYCIA	0	0	0
OSOBY NIEPEŁNOSPRAWNE	7	11	4
OSOBY POWRACAJĄCE PO AKTYWNYCH FORMACH /PRACE INTERWENCYJNE, ROBOTY PUBLICZNE, SZKOLENIA, STAŻE, PRACE SPOŁECZNIE UŻYTECZNE/	19	59	40

*Osobę bezrobotną można zakwalifikować do więcej niż jednej kategorii osób będących w szczególnej sytuacji na rynku pracy.

Tabela 5. Odływ osób bezrobotnych w powiecie jaworskim
/stan na koniec miesiąca/

ODPŁYW OSÓB BEZROBOTNYCH		LICZBA WYŁĄCZEŃ		WZROST/ SPADEK
		PAŹDZIERNIK 2025	LISTOPAD 2025	
WYBRANE KATEGORIE WYŁĄCZEŃ				
OGÓŁEM		247	171	-76
PODJĘCIE PRACY		132	92	-40
W TYM:	NIESUBSYDIOWANEJ	113	79	-34
	SUBSYDIOWANEJ	19	13	-6
Z TEGO:	PODJĘCIE PRACY W RAMACH PRAC INTERWENCYJNYCH	10	1	-9
	PODJĘCIE DZIAŁALNOŚCI GOSPODARCZEJ	0	0	0
	PODJĘCIE PRACY W RAMACH REFUNDACJI KOSZTÓW ZATRUDNIENIA BEZROBOTNEGO	6	12	6
	PODJĘCIE PRACY POZA MIEJSCEM ZAMIESZKANIA W RAMACH BONU ZASIEDLENIOWEGO	3	0	-3
	INNE	0	0	0
ROZPOCZĘCIE SZKOLENIA		9	14	5
W TYM: W RAMACH BONU SZKOLENIOWEGO		0	0	0
ROZPOCZĘCIE STAŻU		9	3	-6
ROZPOCZĘCIE PRZYGOTOWANIA ZAWODOWEGO		0	0	0
ROZPOCZĘCIE PRAC SPOŁECZNIE UŻYTECZNYCH		0	0	0
ODMOWA BEZ UZASADNIONEJ PRZYCZYNY PRZYJĘCIA ODPOWIEDNIEJ PROPOZYCJI PRACY LUB INNEJ FORMY POMOCY, W TYM W RAMACH PAI		8	4	-4
BRAK POTWIERDZENIA GOTOWOŚCI DO PRACY		17	1	-16
DOBROWOLNA REZYGNACJA ZE STATUSU BEZROBOTNEGO		7	7	0
PODJĘCIE NAUKI		7	0	-7
OSIĄGNIĘCIE WIEKU EMERYTALNEGO		6	2	-4
NABYCIE PRAW EMERYTALNYCH LUB RENTOWYCH		0	0	0
NABYCIE PRAW DO ŚWIADCZENIA PRZEDEMERYTALNEGO		1	0	-1
INNE		51	48	-3

W listopadzie 2025 roku w Powiatowym Urzędzie Pracy w Jaworze napływ bezrobotnych wyniósł 218 osób, czyli o 26 osób więcej niż w poprzednim miesiącu. Liczba wyrejestrowań wyniosła natomiast 171. Najwięcej osób zostało wyłączonych z tytułu podjęcia pracy –92, przy czym 85,9% z nich to podjęcia pracy niesubsydiowanej –79, a 14,1% to podjęcia pracy subsydiowanej –13 w miesiącu listopadzie. Napływ bezrobotnych był większy niż ich odpływ.

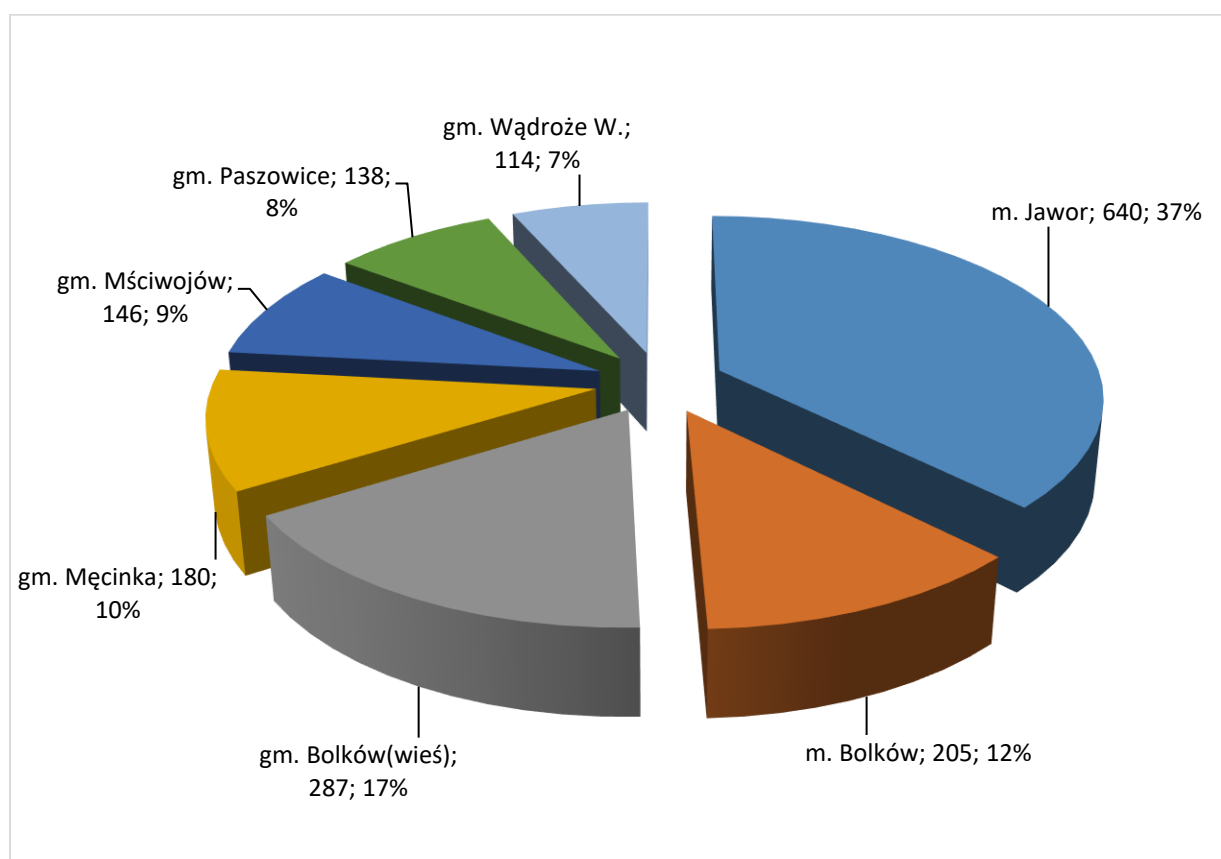
5. BEZROBOCIE W GMINACH POWIATU JAWORSKIEGO

Na koniec listopada 2025 roku (w porównaniu do danych z końca października 2025 roku) odnotowano wzrost liczby osób bezrobotnych na większości terenów powiatu jaworskiego, z wyjątkiem gminy Paszowice gdzie odnotowano spadek liczby bezrobotnych. Szczegółowe dane dot. liczby bezrobotnych w powiecie jaworskim przedstawia tabela.

Tabela 2. Dynamika bezrobocia w poszczególnych gminach powiatu jaworskiego i miasta Bolków

Gmina	2025	2025	2025	Bezrobotni w miesiącu listopadzie 2025 roku	
	sierpień	wrzesień	październik	2025 listopad	Przyrost(+) Spadek (-)
m. Jawor	652	641	633	640	7
m. Bolków	201	209	197	205	8
gm. Bolków(wieś)	283	283	272	287	15
gm. Męcinka	174	171	169	180	11
gm. Mściwojów	148	149	142	146	4
gm. Paszowice	144	149	141	138	-3
gm. Wądroże W.	117	116	109	114	5
Powiat razem:	1719	1718	1663	1710	47

Wykres 3. Liczba osób bezrobotnych w poszczególnych gminach powiatu jaworskiego /stan na koniec miesiąca/



6. WOLNE MIEJSCA PRACY I MIEJSCA AKTYWIZACJI ZAWODOWEJ

W listopadzie 2025 roku do Powiatowego Urzędu Pracy w Jaworze zgłoszono 21 wolnych miejsc pracy i aktywizacji zawodowej. Statystycznie na jedną ofertę przypadało 10 osób bezrobotnych rejestrujących się w trakcie miesiąca oraz 81 osób bezrobotnych pozostających w ewidencji urzędu w końcu miesiąca sprawozdawczego.

W stosunku do poprzedniego miesiąca liczba zgłoszonych ofert pracy i aktywizacji zawodowej była mniejsza o 30 ofert, a w porównaniu do analogicznego okresu ubiegłego roku była mniejsza o 114 oferty.

Tabela 6. Wolne miejsca pracy i miejsca aktywizacji zawodowej

WYSZCZEGÓLNIENIE		WOLNE MIEJSCA PRACY I AKTYWIZACJI ZAWODOWEJ W MIESIĄCU SPRAWOZDAWCZYM			
		OGÓŁEM	W TYM:		
			SUBSYDIOWANE	Z SEKTORA PUBLICZNEGO	
OGÓŁEM		21	3	1	
Z OGÓŁEM	ZATRUDNIENIE LUB INNA PRACA ZAROBKOWA	20	2	1	
	MIEJSCA AKTYWIZACJI ZAWODOWEJ	1	1	0	
	Z TEGO	STAŻE	1	1	0
		PRACE SPOŁECZNIE UŻYTECZNE	0	0	0
DLA NIEPEŁNOSPRAWNYCH		1	0	0	

W miesiącu listopadzie w grupie wolnych ofert pracy najwięcej miejsc przeznaczonych było dla:

- Pracownik pomocniczy do prac ogólnobudowlanych 5
- Pracownik budowlany: 5,

Natomiast wśród subsydiowanych miejsc zatrudnienia w miesiącu wrzesień najwięcej ofert skierowanych było dla:

- Robotnik budowlany: 1
- Pomocnik Administracyjny: 1

7. REALIZACJA PROJEKTÓW I PROGRAMÓW

Źródłami finansowania działań aktywizacyjnych inicjowanych i podejmowanych przez Powiatowy Urząd Pracy w Jaworze są środki Funduszu Pracy oraz środki Regionalnego Programu 2021 – 2027 współfinansowanego z Europejskiego Funduszu Społecznego Plus. W 2025 roku Urząd pozyskał na aktywizację osób bezrobotnych środki Funduszu Pracy w łącznej kwocie 4 404 449,34 zł (w tym w ramach rezerwy Funduszu Pracy kwotę 900 000,00 zł) a w ramach EFS+ środki w wysokości 2 937 274,16 zł.

Tabela 7. Wsparcie udzielona w listopadzie 2025 roku w ramach środków F.P. i EFS+.

Forma wsparcia	FUNDUSZ PRACY		REGIONALNY PROGRAM 2021-2027 EFS+		REZERWA FUNDUSZU PRACY	
	Liczba osób	Kwota wydatkowan a /zł/	Liczba osób	Kwota wydatkowan a /zł/	Liczba osób	Kwota wydatkowan a /zł/
Staż	40	94 559,67	26	59 685,84	1	3 531,77
Dotacje na podjęcie własnej działalności gospodarczej	0	0,00	0	0,00	0	0,00
Bon szkoleniowy	0	0,00	0	0,00	0	0,00
Bon na zasiedlenie	0	0,00	0	0,00	0	0,00
Wyposażenie lub doposażenie miejsca pracy	7	260 000,00	3	120 000,00	3	120 000,00
Szkolenia	4	5 914,30	17	47 875,04	0	0,00
Prace interwencyjne	33	208 530,75	8	13 585,65	0	0,00
RAZEM:	84	569 004,72	54	241 146,53	4	123 531,77