

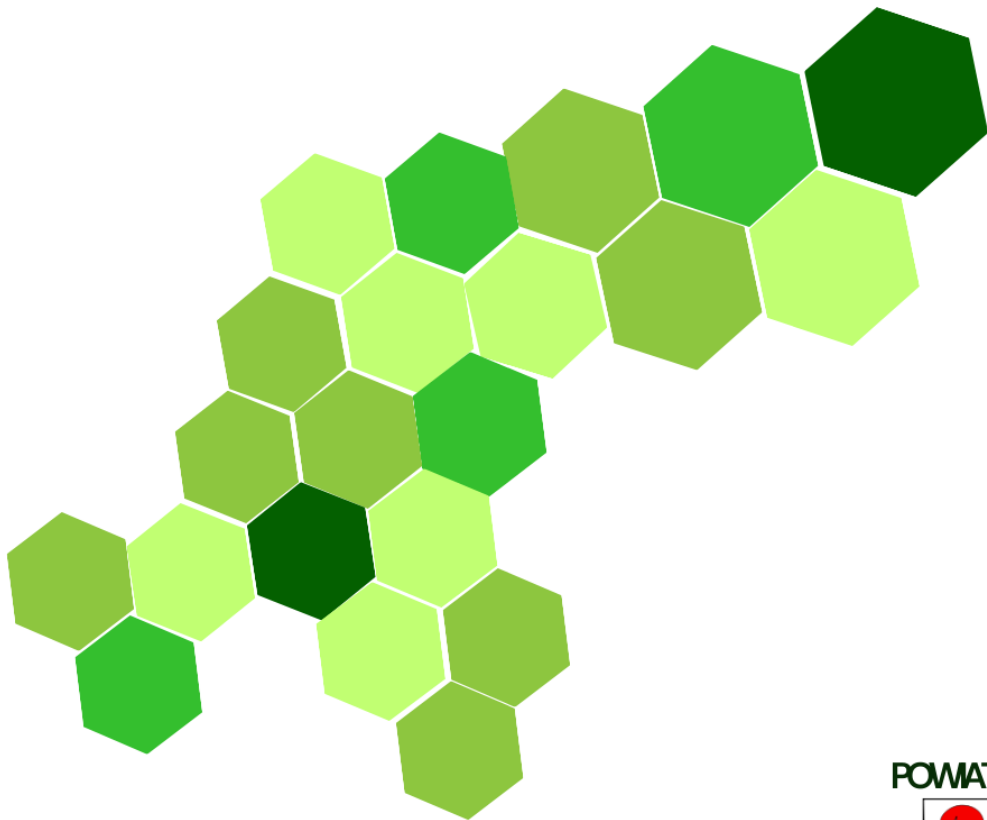


POWIATOWY URZĄD PRACY W JAWORZE



RYNEK PRACY POWIATU JAWORSKIEGO W MIESIĄCU GRUDNIU 2025 ROKU

Informacja



POWIAT JAWORSKI



Informacja sygnalna



JAWOR, STYCZEŃ 2025

SPIS TREŚCI

1. Stopa bezrobocia.....	3
2. Liczba bezrobotnych	4
3. Struktura bezrobotnych.....	5
4. Napływ i odpływ osób bezrobotnych.....	6
5. Bezrobocie w gminach powiatu jaworskiego.....	8
6. Wolne miejsca pracy i miejsca aktywizacji zawodowej.....	9
7. Realizacja projektów i programów	9

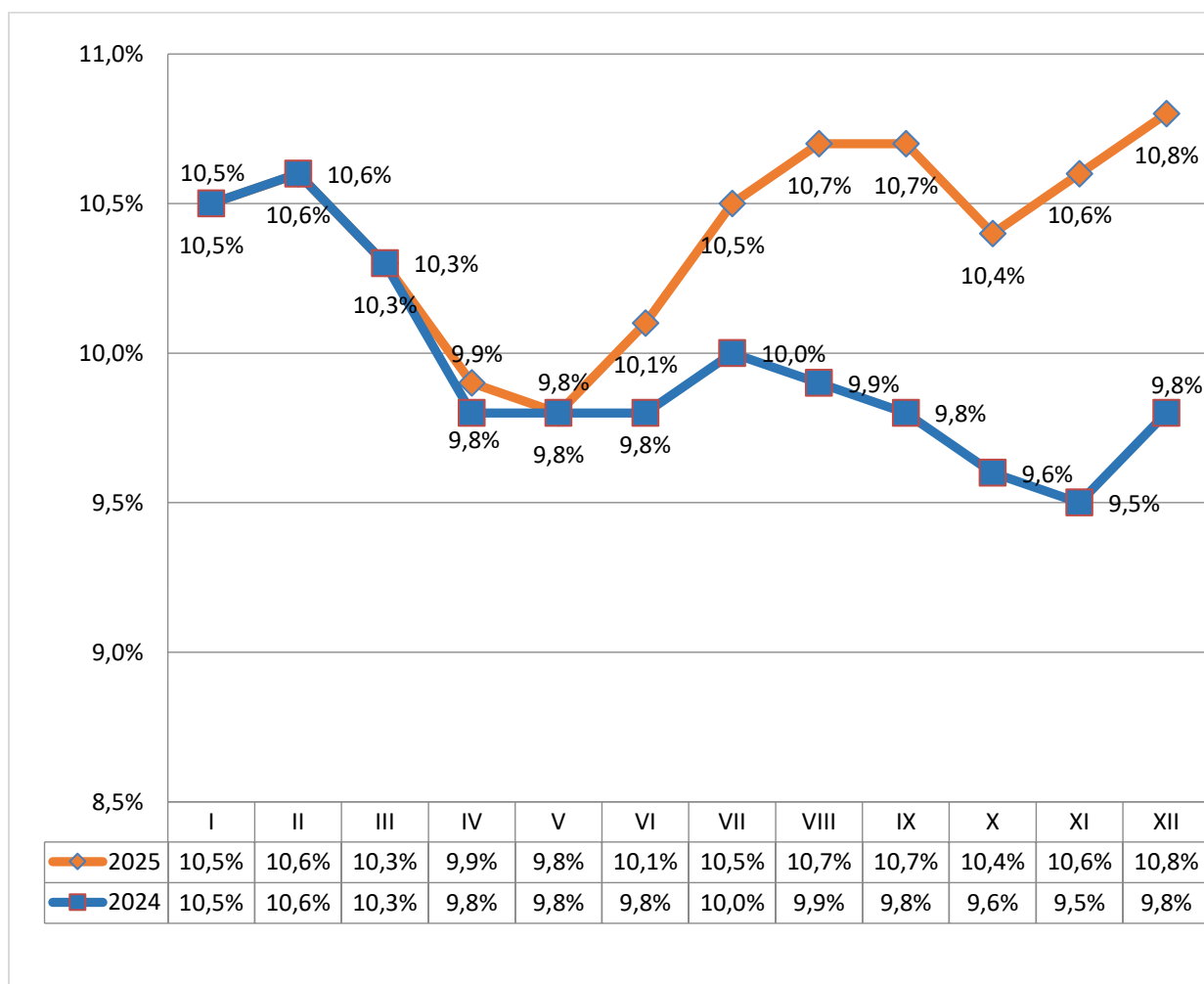
1. STOPA BEZROBOCIA

Stopa bezrobocia na koniec grudnia 2025 roku wyniosła 10,8%, czyli o 0,2 p. p. więcej w porównaniu do poprzedniego miesiąca. W analogicznym okresie ubiegłego roku stopa bezrobocia była równa 9,8%.

Tabela 1. Stopa bezrobocia na koniec listopada 2025 i grudnia 2025 roku

	Polska	woj. dolnośląskie	powiat jaworski
Listopad 2025	5,6%	5,2%	10,6%
Grudzień 2025	5,7%	5,3%	10,8%

*Szacunek z korektą GUS



Wykres 1. Stopa bezrobocia w powiecie jaworskim w poszczególnych miesiącach w latach 2024-2025

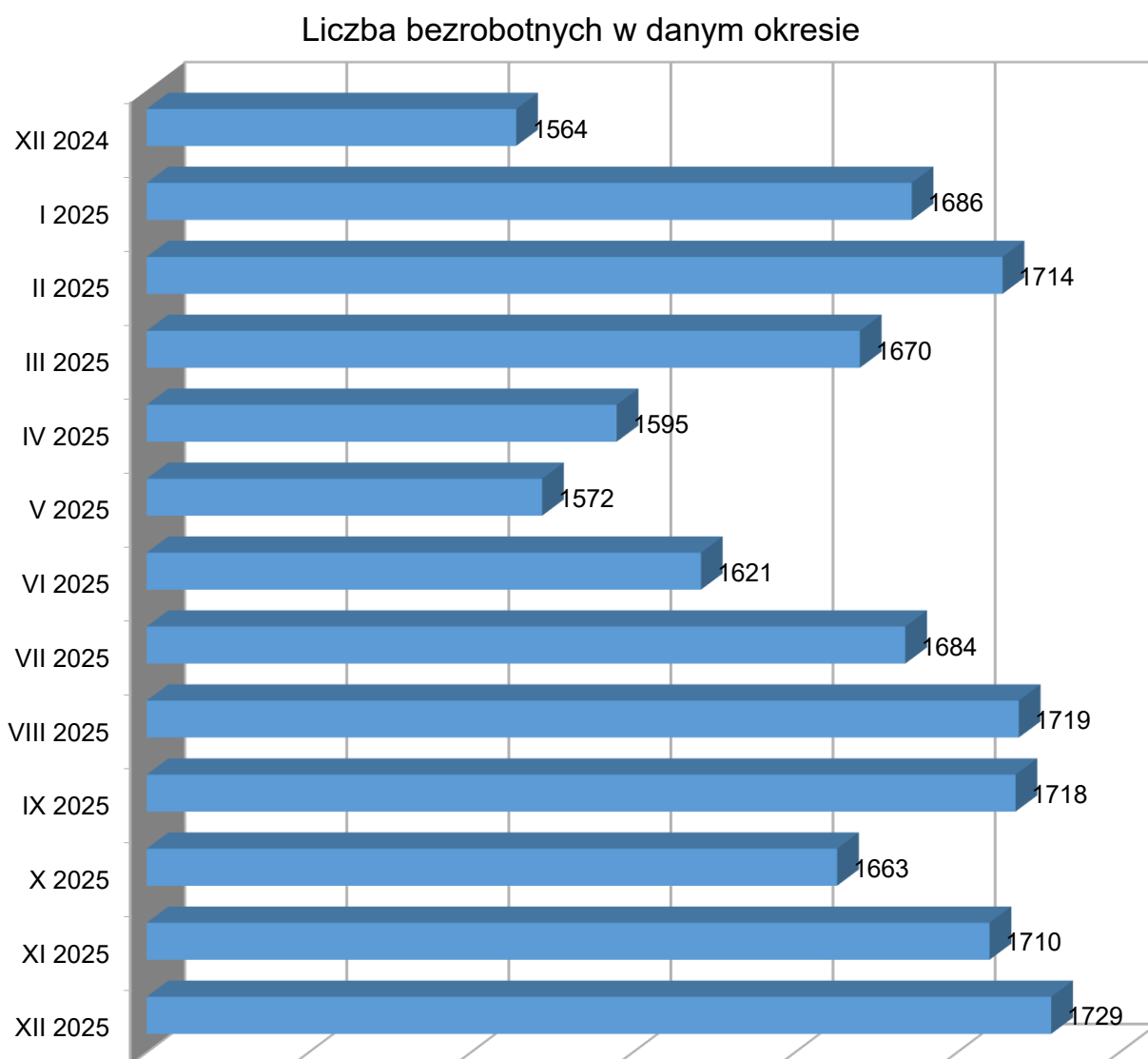
Zestawienie zawiera skorygowane przez GUS stopy bezrobocia. Korekta oznacza, iż dane zostały zmienione w stosunku do pierwotnie publikowanych (rewizja stopy bezrobocia).

Źródło: GUS, Liczba bezrobotnych zarejestrowanych oraz stopa bezrobocia według województw, podregionów i powiatów.

2. LICZBA BEZROBOTNYCH

Liczba bezrobotnych na koniec grudnia 2025 roku w powiecie jaworskim wyniosła 1729 osób. Liczba ta zwiększyła się o 19 osób w porównaniu do stanu wykazanego na koniec listopada 2025 roku (1710 osób). W odniesieniu do analogicznego okresu ubiegłego roku liczba bezrobotnych zwiększyła się o 165 osób.

Wykres 2. Liczba osób bezrobotnych w powiecie jaworskim w poszczególnych miesiącach lat 2024-2025
/stan na koniec miesiąca/



XII 2025	XI 2025	X 2025	IX 2025	VIII 2025	VII 2025	VI 2025	V 2025	IV 2025	III 2025	II 2025	I 2025	XII 2024
1729	1710	1663	1718	1719	1684	1621	1572	1595	1670	1714	1686	1564

3. STRUKTURA BEZROBOTNYCH

W tabeli 3 przedstawiono wybrane kategorie osób bezrobotnych oraz ich udział w ogólnej liczbie bezrobotnych w powiecie jaworskim na koniec grudnia 2025 roku w porównaniu do danych z końca listopada 2025 roku.

Tabela 3. Struktura bezrobotnych w powiecie jaworskim
/stan na koniec miesiąca/

WYBRANE KATEGORIE OSÓB BEZROBOTNYCH	LISTOPAD 2025		GRUDZIĘŃ 2025		RÓŻNICA
	Liczba	%	Liczba	%	liczbowa
KOBIETY	803	47,0%	804	46,5%	1
BEZROBOTNI Z PRAWEM DO ZASIŁKU	280	16,4%	277	16,0%	-3
OSOBY ZWOLNIONE Z PRZYCZYŃ DOTYCZĄCYCH ZAKŁADU PRACY	58	3,4%	66	3,8%	8
OSOBY DOTYCZĄCYCH NIEPRACUJĄCE	161	9,4%	150	8,7%	-11
MIESZKAŃCY WSI	865	50,6%	882	51,0%	17
OSOBY W OKRESIE DO 12 MIESIĘCY OD DNIA UKOŃCZENIA NAUKI	71	4,2%	69	4,0%	-2
CUDZOZIEMCY	27	1,6%	27	1,6%	0
OSOBY BEZ KWALIFIKACJI ZAWODOWYCH	717	41,9%	720	41,6%	3
OSOBY BEZ DOŚWIADCZENIA ZAWODOWEGO	252	14,7%	239	13,8%	-13
KOBIETY, KTÓRE NIE PODJEŁY ZATRUDNIENIA PO URODZENIU DZIECKA	196	11,5%	199	11,5%	3
OSOBY DO 30 ROKU ŻYCIA	391	22,9%	387	22,4%	-4
MŁODZIEŻ W WIEKU DO 25 ROKU ŻYCIA	215	12,6%	207	12,0%	-8
DŁUGOTRWALE BEZROBOTNI	883	51,6%	897	51,9%	14
BEZROBOTNI POWYŻEJ 50 ROKU ŻYCIA	441	25,8%	454	26,3%	13
KORZYSTAJĄCY ZE ŚWIADCZEŃ Z POMOCY SPOŁECZNEJ	1	0,1%	1	0,1%	0
OSOBY POSIADAJĄCE CO NAJMNIJ JEDNO DZIECKO DO 6 ROKU ŻYCIA	230	13,5%	235	13,6%	5
OSOBY POSIADAJĄCE CO NAJMNIJ JEDNO DZIECKO NIEPEŁNOSPRAWNE DO 18 ROKU ŻYCIA	2	0,1%	2	0,1%	0
OSOBY NIEPEŁNOSPRAWNE	90	5,3%	93	5,4%	3
LICZBA BEZROBOTNYCH OGÓŁEM	1710		1729		19

*Osobę bezrobotną można zakwalifikować do więcej niż jednej kategorii osób będących w szczególnej sytuacji na rynku pracy.

4. NAPŁYW I ODPIYW OSÓB BEZROBOTNYCH

Tabela 4. Napływ osób bezrobotnych w powiecie jaworskim
/stan na koniec miesiąca/

NAPŁYW OSÓB BEZROBOTNYCH WYBRANE KATEGORIE REJESTRACJI	LICZBA REJESTRACJI		WZROST/ SPADEK
	LISTOPAD 2025	GRUDZIEŃ 2025	
OGÓŁEM	218	156	-62
REJESTRUJĄCY SIĘ PO RAZ PIERWSZY	31	21	-10
OSOBY ZWOLNIONE Z PRZYCZYN ZAKŁADU PRACY	6	10	4
OSOBY DOTYCHCZAS NIEPRACUJĄCE	16	7	-9
ZAMIESZKALI NA WSI	110	83	-27
OSOBY W OKRESIE DO 12 MIESIĘCY OD DNIA UKOŃCZENIA NAUKI	14	9	-5
CUDZOZIEMCY	1	2	1
OSOBY BEZ KWALIFIKACJI ZAWODOWYCH	79	66	-13
OSOBY BEZ DOŚWIADCZENIA ZAWODOWEGO	26	14	-12
KOBIETY, KTÓRE NIE PODJĘŁY ZATRUDNIENIA PO URODZENIU DZIECKA	12	9	-3
OSOBY DO 30 ROKU ŻYCIA	63	50	-13
W TYM OSOBY DO 25 ROKU ŻYCIA	38	32	-6
OSOBY DŁUGOTRWALE BEZROBOTNE	72	50	-22
OSOBY POWYŻEJ 50 ROKU ŻYCIA	52	38	-14
OSOBY KORZYSTAJĄCE ZE ŚWIADCZEŃ POMOCY SPOŁECZNEJ	0	0	0
OSOBY POSIADAJĄCE CO NAJMNIJ JEDNO DZIECKO DO 6 ROKU ŻYCIA	34	20	-14
OSOBY POSIADAJĄCE CO NAJMNIJ JEDNO DZIECKO NIEPEŁNOSPRAWNE DO 18 ROKU ŻYCIA	0	0	0
OSOBY NIEPEŁNOSPRAWNE	11	11	0
OSOBY POWRACAJĄCE PO AKTYWNYCH FORMACH /PRACE INTERWENCYJNE, ROBOTY PUBLICZNE, SZKOLENIA, STAŻE, PRACE SPOŁECZNIE UŻYTECZNE/	59	12	-47

*Osobę bezrobotną można zakwalifikować do więcej niż jednej kategorii osób będących w szczególnej sytuacji na rynku pracy.

Tabela 5. Odpływ osób bezrobotnych w powiecie jaworskim
/stan na koniec miesiąca/

ODPŁYW OSÓB BEZROBOTNYCH		LICZBA WYŁĄCZEŃ		WZROST/ SPADEK
		LISTOPAD 2025	GRUDZIEŃ 2025	
WYBRANE KATEGORIE WYŁĄCZEŃ				
OGÓŁEM		171	137	-34
PODJĘCIE PRACY		92	57	-35
W TYM:	NIESUBSYDIOWANEJ	79	45	-34
	SUBSYDIOWANEJ	13	12	-1
Z TEGO:	PODJĘCIE PRACY W RAMACH PRAC INTERWENCYJNYCH	1	0	-1
	PODJĘCIE DZIAŁALNOŚCI GOSPODARCZEJ	0	0	0
	PODJĘCIE PRACY W RAMACH REFUNDACJI KOSZTÓW ZATRUDNIENIA BEZROBOTNEGO	12	10	-2
	PODJĘCIE PRACY POZA MIEJSCEM ZAMIESZKANIA W RAMACH BONU ZASIEDLENIOWEGO	0	0	0
	INNE	0	2	2
ROZPOCZĘCIE SZKOLENIA		14	5	-9
W TYM: W RAMACH BONU SZKOLENIOWEGO		0	0	0
ROZPOCZĘCIE STAŻU		3	2	-1
ROZPOCZĘCIE PRZYGOTOWANIA ZAWODOWEGO		0	0	0
ROZPOCZĘCIE PRAC SPOŁECZNIE UŻYTECZNYCH		0	0	0
ODMOWA BEZ UZASADNIONEJ PRZYCZYNY PRZYJĘCIA ODPOWIEDNIEJ PROPOZYCJI PRACY LUB INNEJ FORMY POMOCY, W TYM W RAMACH PAI		4	7	3
BRAK POTWIERDZENIA GOTOWOŚCI DO PRACY		1	2	1
DOBROWOLNA REZYGNACJA ZE STATUSU BEZROBOTNEGO		7	6	-1
PODJĘCIE NAUKI		0	0	0
OSIĄGNIĘCIE WIEKU EMERYTALNEGO		2	9	7
NABYCIE PRAW EMERYTALNYCH LUB RENTOWYCH		0	0	0
NABYCIE PRAW DO ŚWIADCZENIA PRZEDEMERYTALNEGO		0	2	2
INNE		48	47	-1

W grudniu 2025 roku w Powiatowym Urzędzie Pracy w Jaworze napływ bezrobotnych wyniósł 156 osób, czyli o 62 osoby mniej niż w poprzednim miesiącu. Liczba wyrejestrowań wyniosła natomiast 137. Najwięcej osób zostało wyłączonych z tytułu podjęcia pracy – 57, przy czym 78,9% z nich to podjęcia pracy niesubsydiowanej – 45, a 21,1% to podjęcia pracy subsydiowanej – 12 w miesiącu grudniu. Napływ bezrobotnych był większy niż ich odpływ.

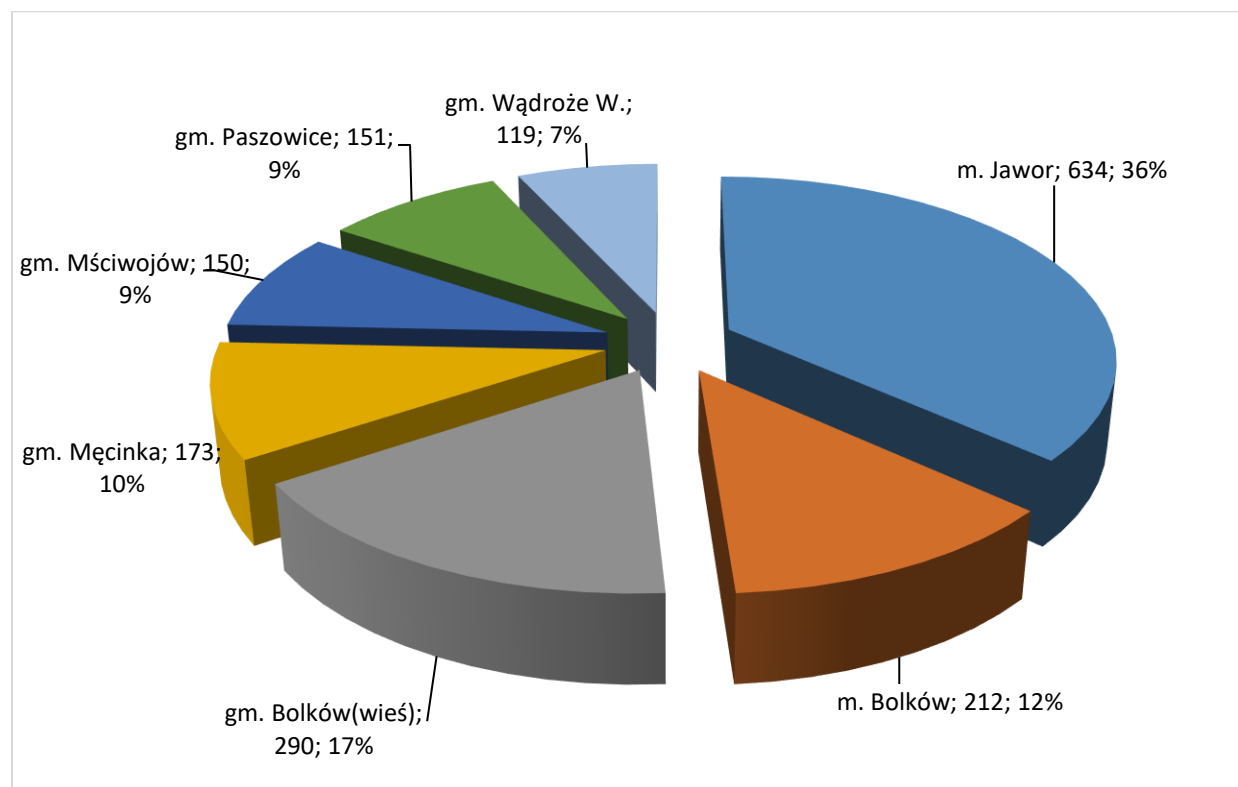
5. BEZROBOCIE W GMINACH POWIATU JAWORSKIEGO

Na koniec grudnia 2025 roku (w porównaniu do danych z końca listopada 2025 roku) odnotowano wzrost liczby osób bezrobotnych na większości terenów powiatu jaworskiego, z wyjątkiem miasta Jawor oraz gminy Męcinka gdzie odnotowano spadek liczby bezrobotnych. Szczegółowe dane dot. liczby bezrobotnych w powiecie jaworskim przedstawia tabela.

Tabela 2. Dynamika bezrobocia w poszczególnych gminach powiatu jaworskiego i miasta Bolków

Gmina	2025	2025	2025	Bezrobotni w miesiącu grudniu 2025 roku	
	wrzesień	październik	listopad	2025 grudzień	Przyrost(+) Spadek (-)
m. Jawor	641	633	640	634	-6
m. Bolków	209	197	205	212	7
gm. Bolków(wieś)	283	272	287	290	3
gm. Męcinka	171	169	180	173	-7
gm. Mściwojów	149	142	146	150	4
gm. Paszowice	149	141	138	151	13
gm. Wądroże W.	116	109	114	119	5
Powiat razem:	1718	1663	1710	1729	19

Wykres 3. Liczba osób bezrobotnych w poszczególnych gminach powiatu jaworskiego /stan na koniec miesiąca/



6. WOLNE MIEJSCA PRACY I MIEJSCA AKTYWIZACJI ZAWODOWEJ

W grudniu 2025 roku do Powiatowego Urzędu Pracy w Jaworze zgłoszono 19 wolnych miejsc pracy i aktywizacji zawodowej. Statystycznie na jedną ofertę przypadało 8 osób bezrobotnych rejestrujących się w trakcie miesiąca oraz 91 osób bezrobotnych pozostających w ewidencji urzędu w końcu miesiąca sprawozdawczego.

W stosunku do poprzedniego miesiąca liczba zgłoszonych ofert pracy i aktywizacji zawodowej była mniejsza o 2 oferty, a w porównaniu do analogicznego okresu ubiegłego roku była większa o 7 ofert.

Tabela 6. Wolne miejsca pracy i miejsca aktywizacji zawodowej

WYSZCZEGÓLNIENIE		WOLNE MIEJSCA PRACY I AKTYWIZACJI ZAWODOWEJ W MIESIĄCU SPRAWOZDAWCZYM			
		OGÓŁEM	W TYM:		
			SUBSYDIOWANE	Z SEKTORA PUBLICZNEGO	
OGÓŁEM		19	3	9	
Z OGÓŁEM	ZATRUDNIENIE LUB INNA PRACA ZAROBKOWA	17	1	9	
	MIEJSCA AKTYWIZACJI ZAWODOWEJ	2	2	0	
	Z TEGO	STAŻE	2	2	0
		PRACE SPOŁECZNIE UŻYTECZNE	0	0	0
DLA NIEPEŁNOSPRAWNYCH		1	0	1	

W miesiącu grudniu w grupie wolnych ofert pracy najwięcej miejsc przeznaczonych było dla:

- Wychowawca: 7
- Kasjer : 4
- Operator ładowarki: 2

Natomiast wśród subsydiowanych miejsc zatrudnienia w miesiącu wrzesień najwięcej ofert skierowanych było dla:

- Goniec / Pomoc administracja-biurowa: 1
- Doradca ds. zatrudnienia: 1

7. REALIZACJA PROJEKTÓW I PROGRAMÓW

Źródłami finansowania działań aktywizacyjnych inicjowanych i podejmowanych przez Powiatowy Urząd Pracy w Jaworze są środki Funduszu Pracy oraz środki Regionalnego Programu 2021 – 2027 współfinansowanego z Europejskiego Funduszu Społecznego Plus. W 2025 roku Urząd pozyskał na aktywizację osób bezrobotnych środki Funduszu Pracy w łącznej kwocie 4 404 449,34 zł (w tym w ramach rezerwy Funduszu Pracy kwotę 900 000,00 zł) a w ramach EFS+ środki w wysokości 2 937 274,16 zł.

Tabela 7. Wsparcie udzielona w grudniu 2025 roku w ramach środków F.P. i EFS+.

Forma wsparcia	FUNDUSZ PRACY		REGIONALNY PROGRAM 2021-2027 EFS+		REZERWA FUNDUSZU PRACY	
	Liczba osób	Kwota wydatkowan a /zł/	Liczba osób	Kwota wydatkowan a /zł/	Liczba osób	Kwota wydatkowan a /zł/
Staż	34	144 323,12	16	24 457,77	1	4 308,44
Dotacje na podjęcie własnej działalności gospodarczej		-0,96	0	0,00	0	0,00
Bon szkoleniowy	0	0,00	0	0,00	0	0,00
Bon na zasiedlenie	0	0,00	0	0,00	1	15 000,00
Wyposażenie lub doposażenie miejsca pracy	7	269 713,83	0	0,00	2	80 000,00
Szkolenia	26	98 794,91	19	41 574,84	0	0,00
Prace interwencyjne	35	285 468,83	11	35 022,40	0	0,00
RAZEM:	102	798 299,73	46	101 055,01	4	99 308,44