

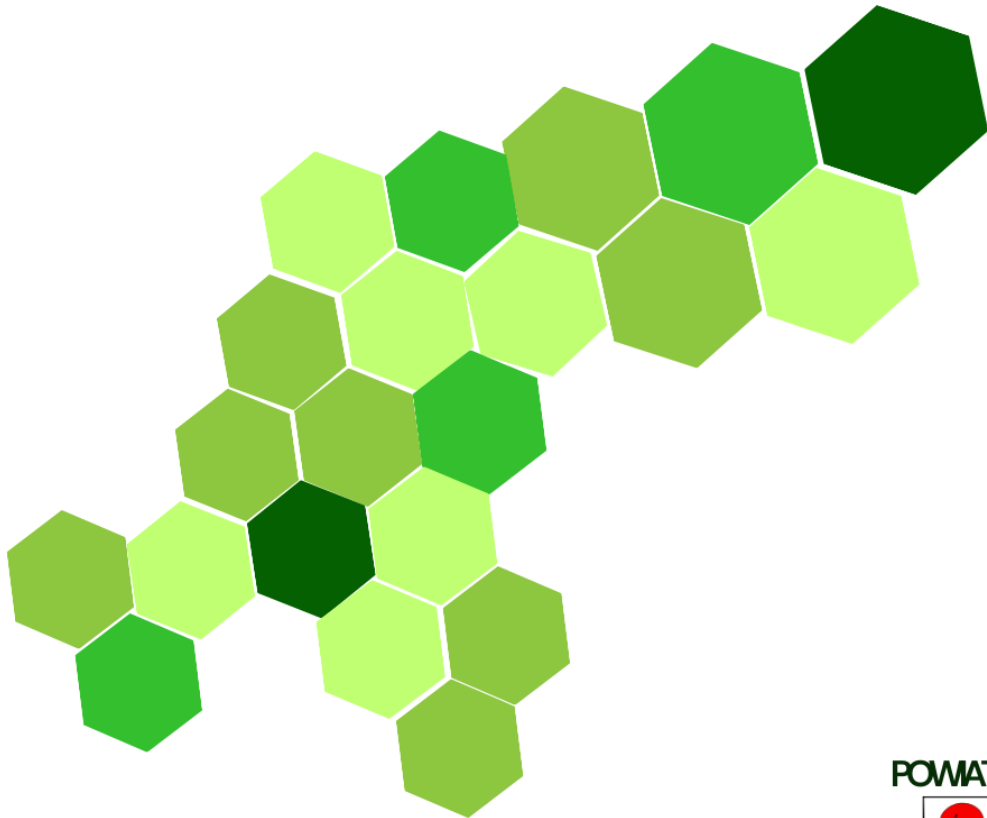


POWIATOWY URZĄD PRACY W JAWORZE



Informacja

RYNEK PRACY POWIATU JAWORSKIEGO W MIESIĄCU WRZEŚNIU 2024 ROKU



POWIAT JAWORSKI



Informacja sygnalna



JAWOR, PAŹDZIERNIK 2024

SPIS TREŚCI

1. Stopa bezrobocia.....	3
2. Liczba bezrobotnych	4
3. Struktura bezrobotnych.....	5
4. Napływ i odpływ osób bezrobotnych.....	6
5. Bezrobocie w gminach powiatu jaworskiego.....	8
6. Wolne miejsca pracy i miejsca aktywizacji zawodowej.....	9
7. Realizacja projektów i programów	9

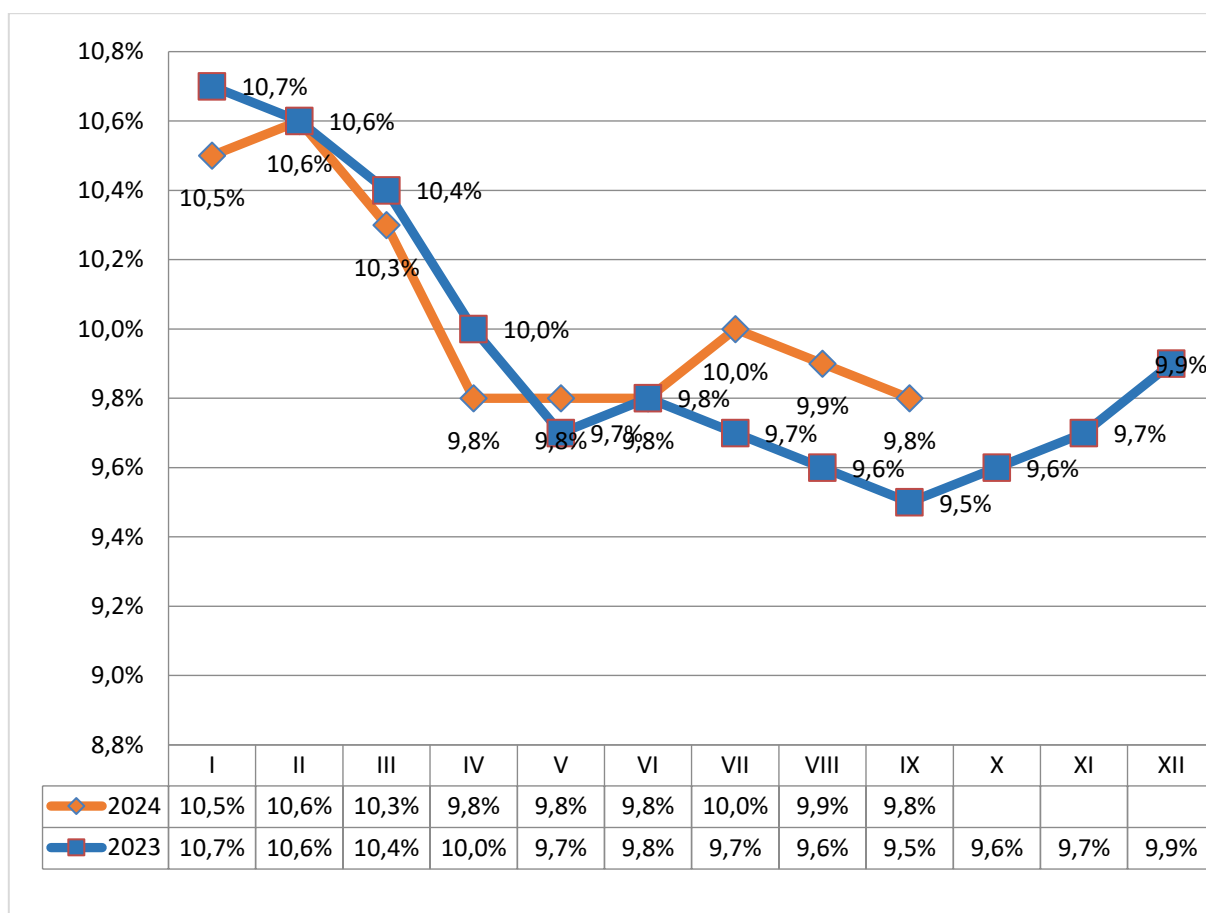
1. STOPA BEZROBOCIA

Stopa bezrobocia na koniec września 2024 roku wyniosła 9,8%, czyli o 0,1 p. p mniej niż w końcu poprzedniego miesiąca. Dla porównania w analogicznym okresie ubiegłego roku stopa bezrobocia była równa 9,5%.

Tabela 1. Stopa bezrobocia na koniec sierpnia 2024 i września 2024 roku

	Polska	woj. dolnośląskie	powiat jaworski
Sierpień 2024	5,0%	4,6%	9,9%
Wrzesień 2024	5,0%	4,6%	9,8%

*Szacunek z korektą GUS



Wykres 1. Stopa bezrobocia w powiecie jaworskim w poszczególnych miesiącach w latach 2023-2024

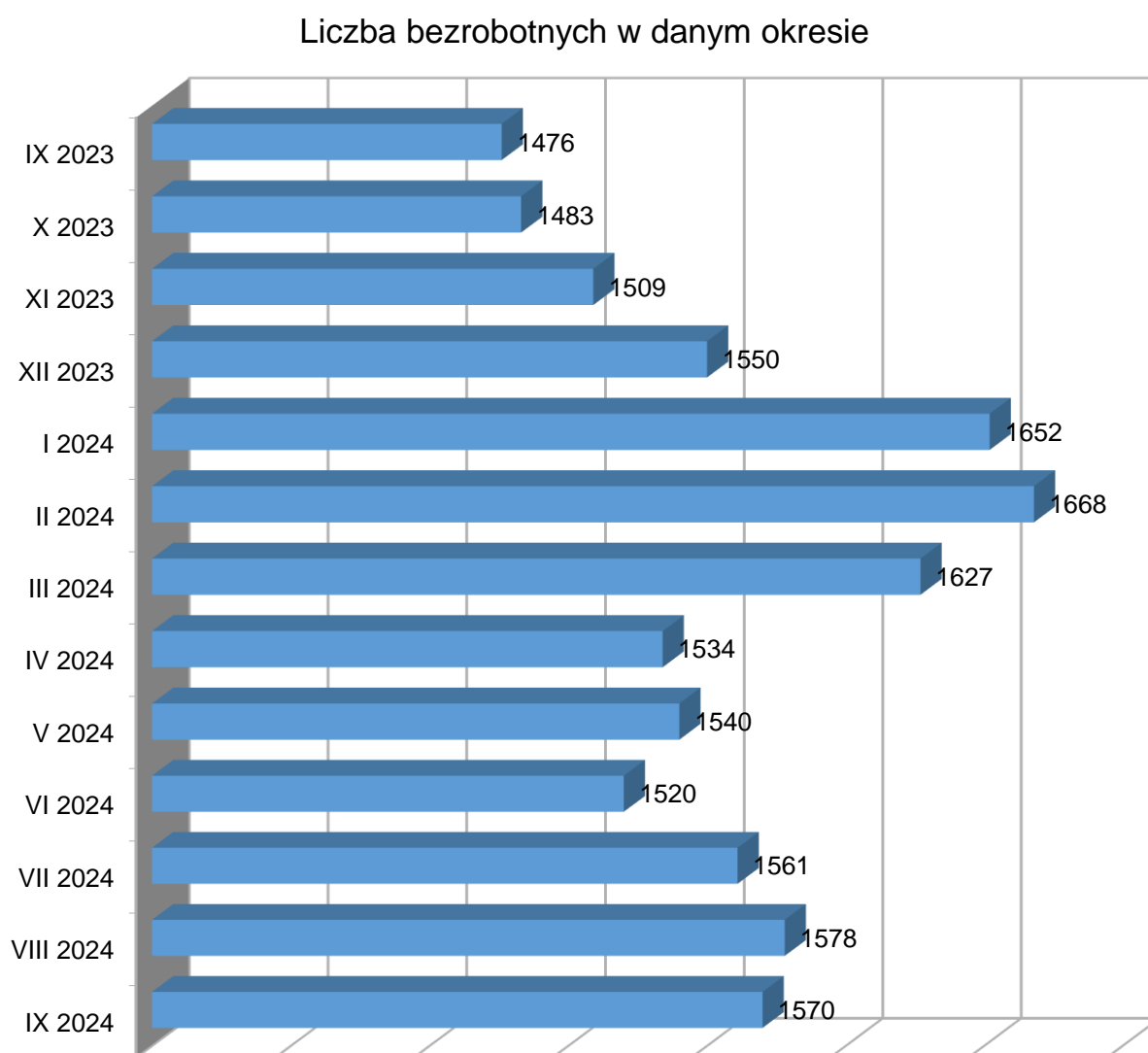
Zestawienie zawiera skorygowane przez GUS stopy bezrobocia. Korekta oznacza, iż dane zostały zmienione w stosunku do pierwotnie publikowanych (rewizja stopy bezrobocia).

Źródło: GUS, Liczba bezrobotnych zarejestrowanych oraz stopa bezrobocia według województw, podregionów i powiatów.

2. LICZBA BEZROBOTNYCH

Liczba bezrobotnych na koniec września 2024 roku w powiecie jaworskim wyniosła 1570 osób. Liczba ta zmniejszyła się o 8 osób w porównaniu do stanu wykazanego na koniec sierpnia 2024 roku (1578 osoby). W odniesieniu do analogicznego okresu ubiegłego roku liczba bezrobotnych zwiększyła się o 94 osób.

Wykres 2. Liczba osób bezrobotnych w powiecie jaworskim w poszczególnych miesiącach lat 2023-2024
/stan na koniec miesiąca/



IX 2024	VIII 2024	VII 2024	VI 2024	V 2024	IV 2024	III 2024	II 2024	I 2024	XII 2023	XI 2023	X 2023	IX 2023
1570	1578	1561	1520	1540	1534	1627	1668	1652	1550	1509	1483	1476

3. STRUKTURA BEZROBOTNYCH

W tabeli 3 przedstawiono wybrane kategorie osób bezrobotnych oraz ich udział w ogólnej liczbie bezrobotnych w powiecie jaworskim na koniec września 2024 roku w porównaniu do danych z końca sierpnia 2024 roku. Aż 82,4% osób bezrobotnych znajduje się w szczególnej sytuacji na rynku pracy, w tym 53,2% to osoby długotrwale bezrobotne.

Tabela 3. Struktura bezrobotnych w powiecie jaworskim
/stan na koniec miesiąca/

WYBRANE KATEGORIE OSÓB BEZROBOTNYCH		SIERPIEŃ 2024		WRZESIEŃ 2024		RÓŻNICA liczbowa
		Liczba	%	Liczba	%	
KOBIECY		824	52,2%	805	51,3%	-19
BEZROBOTNI Z PRAWEM DO ZASIŁKU		265	16,8%	262	16,7%	-3
OSOBY ZWOLNIONE Z PRZYCYN DOTYCZĄCYCH ZAKŁADU PRACY		55	3,5%	59	3,8%	4
OSOBY DOTYCHCZAS NIEPRACUJĄCE		136	8,6%	145	9,2%	9
MIESZKAŃCY WSI		788	49,9%	782	49,8%	-6
OSOBY W OKRESIE DO 12 MIESIĘCY OD DNIA UKOŃCZENIA NAUKI		29	1,8%	50	3,2%	21
CUDZOZIEMCY		31	2,0%	29	1,8%	-2
OSOBY BEZ KWALIFIKACJI ZAWODOWYCH		640	40,6%	634	40,4%	-6
OSOBY BEZ DOŚWIADCZENIA ZAWODOWEGO		236	15,0%	239	15,2%	3
KOBIECY, KTÓRE NIE PODJEŁY ZATRUDNIENIA PO URODZENIU DZIECKA		213	13,5%	207	13,2%	-6
*OSOBY BĘDĄCE W SZCZEGÓLNEJ SYTUACJI NA RYNKU PRACY:		1299	82,3%	1293	82,4%	-6
Z TEGO:	OSOBY DO 30 ROKU ŻYCIA	354	22,4%	371	23,6%	17
	MŁODZIEŻ W WIEKU DO 25 ROKU ŻYCIA	173	11,0%	200	12,7%	27
	DŁUGOTRWALE BEZROBOTNI	843	53,4%	835	53,2%	-8
	BEZROBOTNI POWYŻEJ 50 ROKU ŻYCIA	423	26,8%	421	26,8%	-2
	KORZYSTAJĄCY ZE ŚWIADCZEŃ Z POMOCY SPOŁECZNEJ	0	0,0%	0	0,0%	0
	OSOBY POSIADAJĄCE CO NAJMNIEJ JEDNO DZIECKO DO 6 ROKU ŻYCIA	242	15,3%	239	15,2%	-3
	OSOBY POSIADAJĄCE CO NAJMNIEJ JEDNO DZIECKO NIEPEŁNOSPRAWNE DO 18 ROKU ŻYCIA	2	0,1%	3	0,2%	1
	OSOBY NIEPEŁNOSPRAWNE	137	8,7%	136	8,7%	-1
LICZBA BEZROBOTNYCH OGÓŁEM		1578		1570		-8

*Osobę bezrobotną można zakwalifikować do więcej niż jednej kategorii osób będących w szczególnej sytuacji na rynku pracy.

4. NAPŁYW I ODPIYW OSÓB BEZROBOTNYCH

Tabela 4. Napływ osób bezrobotnych w powiecie jaworskim
/stan na koniec miesiąca/

NAPŁYW OSÓB BEZROBOTNYCH		LICZBA REJESTRACJI		WZROST/ SPADEK
		SIERPIEŃ 2024	WRZESIEŃ 2024	
WYBRANE KATEGORIE REJESTRACJI				
OGÓŁEM		176	227	51
REJESTRUJĄCY SIĘ PO RAZ PIERWSZY		32	64	32
OSOBY ZWOLNIONE Z PRZYCZYN ZAKŁADU PRACY		6	7	1
OSOBY DOTYCHCZAS NIEPRACUJĄCE		15	32	17
ZAMIESZKALI NA WSI		77	94	17
OSOBY W OKRESIE DO 12 MIESIĘCY OD DNIA UKOŃCZENIA NAUKI		16	35	19
CUDZOZIEMCY		8	6	-2
OSOBY BEZ KWALIFIKACJI ZAWODOWYCH		76	82	6
OSOBY BEZ DOŚWIADCZENIA ZAWODOWEGO		32	46	14
KOBIECY, KTÓRE NIE PODJĘŁY ZATRUDNIENIA PO URODZENIU DZIECKA		10	9	-1
*OSOBY W SZCZEGÓLNEJ SYTUACJI NA RYNKU PRACY /ŁĄCZNIE/		146	204	58
Z TEGO:	OSOBY DO 30 ROKU ŻYCIA	61	93	32
	W TYM OSOBY DO 25 ROKU ŻYCIA	34	72	38
	OSOBY DŁUGOTRWALE BEZROBOTNE	44	56	12
	OSOBY POWYŻEJ 50 ROKU ŻYCIA	35	42	7
	OSOBY KORZYSTAJĄCE ZE ŚWIADCZEŃ POMOCY SPOŁECZNEJ	0	0	0
	OSOBY POSIADAJĄCE CO NAJMNIJ JEDNO DZIECKO DO 6 ROKU ŻYCIA	21	32	11
	OSOBY POSIADAJĄCE CO NAJMNIJ JEDNO DZIECKO NIEPEŁNOSPRAWNE DO 18 ROKU ŻYCIA	0	0	0
	OSOBY NIEPEŁNOSPRAWNE	11	12	1
OSOBY POWRACAJĄCE PO AKTYWNYCH FORMACH /PRACE INTERWENCYJNE, ROBOTY PUBLICZNE, SZKOLENIA, STAŻE, PRACE SPOŁECZNIE UŻYTECZNE/		17	16	-1

*Osobę bezrobotną można zakwalifikować do więcej niż jednej kategorii osób będących w szczególnej sytuacji na rynku pracy.

Tabela 5. Odpływ osób bezrobotnych w powiecie jaworskim
/stan na koniec miesiąca/

ODPŁYW OSÓB BEZROBOTNYCH		LICZBA WYŁĄCZEŃ		WZROST/ SPADEK
		SIERPIEŃ 2024	WRZESIEŃ 2024	
WYBRANE KATEGORIE WYŁĄCZEŃ				
OGÓŁEM		159	235	76
PODJĘCIE PRACY		73	129	56
W TYM:	NIESUBSYDIOWANEJ	58	117	59
	SUBSYDIOWANEJ	15	12	-3
Z TEGO:	PODJĘCIE PRACY W RAMACH PRAC INTERWENCYJNYCH	4	6	2
	PODJĘCIE DZIAŁALNOŚCI GOSPODARCZEJ	9	2	-7
	PODJĘCIE PRACY W RAMACH REFUNDACJI KOSZTÓW ZATRUDNIENIA BEZROBOTNEGO	2	4	2
	PODJĘCIE PRACY POZA MIEJSCEM ZAMIESZKANIA W RAMACH BONU ZASIEDLENIOWEGO	0	0	0
	INNE	0	0	0
ROZPOCZĘCIE SZKOLENIA		5	3	-2
W TYM: W RAMACH BONU SZKOLENIOWEGO		1	2	1
ROZPOCZĘCIE STAŻU		13	9	-4
ROZPOCZĘCIE PRZYGOTOWANIA ZAWODOWEGO		0	0	0
ROZPOCZĘCIE PRAC SPOŁECZNIE UŻYTECZNYCH		2	0	-2
ODMOWA BEZ UZASADNIONEJ PRZYCZYNY PRZYJĘCIA ODPOWIEDNIEJ PROPOZYCJI PRACY LUB INNEJ FORMY POMOCY, W TYM W RAMACH PAI		1	0	-1
BRAK POTWIERDZENIA GOTOWOŚCI DO PRACY		26	36	10
DOBROWOLNA REZYGNACJA ZE STATUSU BEZROBOTNEGO		8	16	8
PODJĘCIE NAUKI		0	0	0
OSIĄGNIĘCIE WIEKU EMERYTALNEGO		2	7	5
NABYCIE PRAW EMERYTALNYCH LUB RENTOWYCH		0	0	0
NABYCIE PRAW DO ŚWIADCZENIA PRZEDEMERYTALNEGO		0	0	0
INNE		29	35	6

We wrześniu 2024 roku w Powiatowym Urzędzie Pracy w Jaworze napływ bezrobotnych wyniósł 227 osoby, czyli o 51 osoby więcej niż w poprzednim miesiącu. Liczba wyrejestrowań wyniosła natomiast 235. Najwięcej osób zostało wyłączonych z tytułu podjęcia pracy – 129, przy czym 90,7% z nich to podjęcia pracy niesubsydiowanej – 117, a 9,3% to podjęcia pracy subsydiowanej – 12 w miesiącu kwietniu. Odpływ bezrobotnych był większy niż ich napływ.

5. BEZROBOCIE W GMINACH POWIATU JAWORSKIEGO

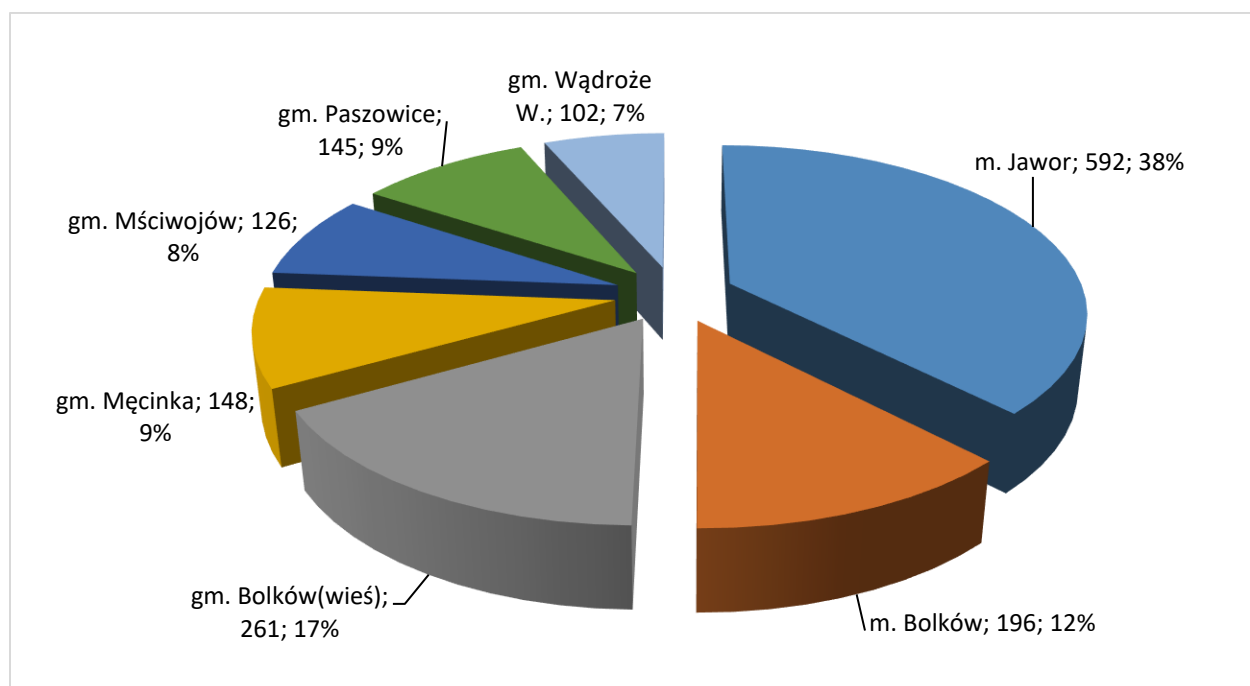
Na koniec września 2024 roku (w porównaniu do danych z końca sierpnia 2024 roku) spadek bezrobotnych odnotowano w większości terenów powiatu Jaworskiego. Na terenach gminy Bolków wraz z miastem Bolków oraz gminy Paszowice odnotowano wzrost liczby bezrobotnych. Szczegółowe dane dot. liczby bezrobotnych w powiecie jaworskim przedstawia tabela.

Tabela 2. Dynamika bezrobocia w poszczególnych gminach powiatu jaworskiego i miasta Bolków

Gmina	2024	2024	2024	Bezrobotni w miesiącu wrześniu 2024 roku	
	czerwiec	lipiec	sierpień	2024 wrzesień	Przyrost(+) Spadek (-)
m. Jawor	584	598	600	592	-8
m. Bolków	187	186	189	196	7
gm. Bolków(wieś)	248	251	256	261	5
gm. Męcinka	143	150	157	148	-9
gm. Mściwojów	130	130	129	126	-3
gm. Paszowice	130	141	144	145	1
gm. Wądroże W.	98	101	103	102	-1
Powiat razem:	1520	1561*	1578	1570*	-8

*W tym osoby nie posiadające meldunku na terenie powiatu jaworskiego

Wykres 3. Liczba osób bezrobotnych w poszczególnych gminach powiatu jaworskiego /stan na koniec miesiąca/



6. WOLNE MIEJSCA PRACY I MIEJSCA AKTYWIZACJI ZAWODOWEJ

W wrześniu 2024 roku do Powiatowego Urzędu Pracy w Jaworze zgłoszono 67 wolnych miejsc pracy i aktywizacji zawodowej. Statystycznie na jedną ofertę przypadały 3 osoby bezrobotne rejestrujące się w trakcie miesiąca oraz 23 osoby bezrobotne pozostające w ewidencji urzędu w końcu miesiąca sprawozdawczego.

W stosunku do poprzedniego miesiąca liczba zgłoszonych ofert pracy i aktywizacji zawodowej była mniejsza o 68 oferty, a w porównaniu do analogicznego okresu ubiegłego roku była mniejsza o 43 oferty.

Tabela 6. Wolne miejsca pracy i miejsca aktywizacji zawodowej

WYSZCZEGÓLNIENIE		WOLNE MIEJSCA PRACY I AKTYWIZACJI ZAWODOWEJ W MIESIĄCU SPRAWOZDAWCZYM			
		OGÓŁEM	W TYM:		
			SUBSYDIOWANE	Z SEKTORA PUBLICZNEGO	
OGÓŁEM		67	36	11	
Z OGÓŁEM	ZATRUDNIENIE LUB INNA PRACA ZAROBKOWA	49	18	9	
	MIEJSCA AKTYWIZACJI ZAWODOWEJ	18	18	2	
	Z TEGO	STAŻE	18	18	2
		PRACE SPOŁECZNIE UŻYTECZNE	0	0	0
	DLA NIEPEŁNOSPRAWNYCH	6	0	2	

W miesiącu wrześniu w grupie wolnych ofert pracy najwięcej miejsc przeznaczonych było dla:

- Kasjerów- 8,
- Dekarzy - 2,
- Pracowników renowacji wodociągów – 2,

Natomiast wśród subsydiowanych miejsc zatrudnienia w miesiącu styczeń najwięcej ofert skierowanych były dla:

- Robotników gospodarczych – 9,
- Pomocy administracyjnych -3,
- Magazynierów - 1,

7. REALIZACJA PROJEKTÓW I PROGRAMÓW

Źródłem finansowania działań aktywizacyjnych inicjowanych i podejmowanych przez Powiatowy Urząd Pracy w Jaworze są środki Funduszu Pracy oraz środki Regionalnego Programu 2021 – 2027 współfinansowanego z Europejskiego Funduszu Społecznego Plus. W 2024 roku Urząd pozyskał na aktywizację osób bezrobotnych środki Funduszu Pracy w łącznej kwocie 2 909 181,11 zł, środki w ramach EFS+ środki w wysokości 3 206 150 ,64 zł oraz środki z Funduszu Pracy będące w dyspozycji MRPiPS w łącznej kwocie 545 000,00 zł.

Tabela 7. Wsparcie udzielone w ramach środków F.P. i EFS+ w wrześniu 2024 r.

Forma wsparcia	FUNDUSZ PRACY		REGIONALNY PROGRAM 2021-2027 EFS+		REZERWA F.P.	
	Liczba osób	Kwota wydatkowana /zł/	Liczba osób	Kwota wydatkowana /zł/	Liczba osób	Kwota wydatkowana /zł/
Staż	37	66 519,46	42	97 875,55	0	0,00
Dotacje na podjęcie własnej działalności gospodarczej	0	0,00	0	0,00	2	58 000,00
Bon szkoleniowy	0	0,00	2	9 040,00	0	0,00
Bon na zasiedlenie	0	0,00	0	0,00	0	0,00
Wyposażenie lub doposażenie miejsca pracy	0	0,00	2	64 000,00	0	0,00
Szkolenia	8	11 007,41	10	31 184,44	0	0,00
Prace interwencyjne	5	8 676,24	16	38 066,23	0	0,00
RAZEM:	50	86 203,11	72	240 166,22	2	58 000,00