

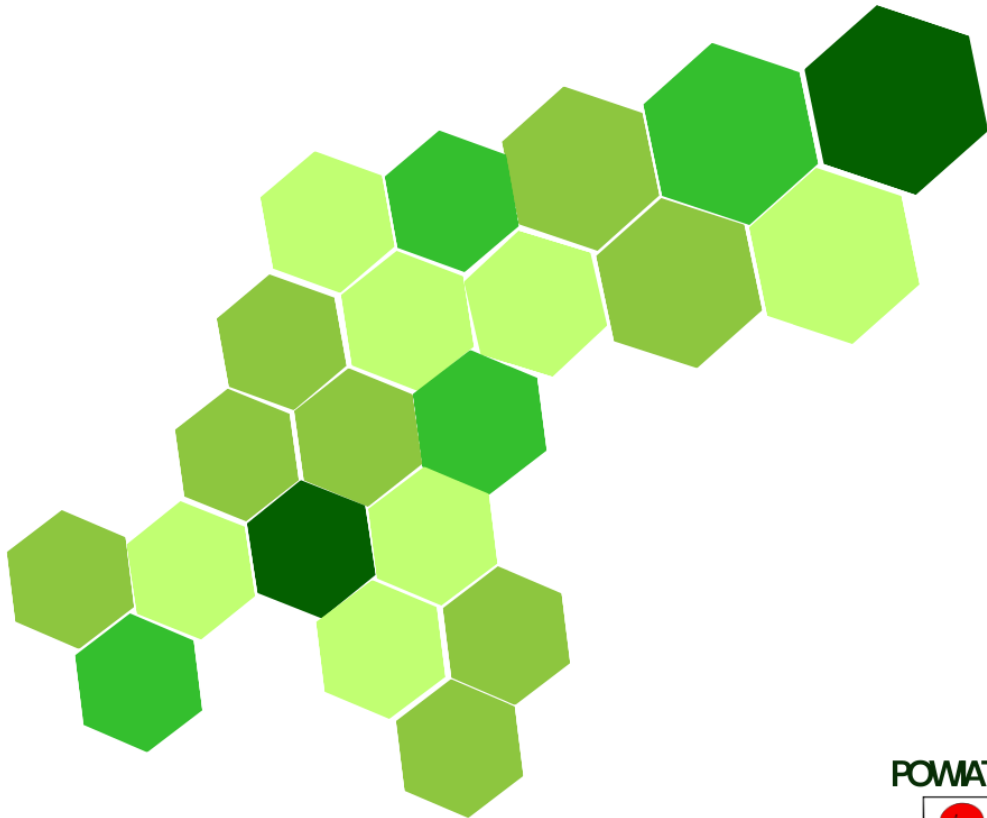


POWIATOWY URZĄD PRACY W JAWORZE



RYNEK PRACY POWIATU JAWORSKIEGO W MIESIĄCU SIERPNIU 2024 ROKU

Informacja



POWIAT JAWORSKI



Informacja sygnalna



JAWOR, WRZESIEŃ 2024

SPIS TREŚCI

1. Stopa bezrobocia.....	3
2. Liczba bezrobotnych	4
3. Struktura bezrobotnych.....	5
4. Napływ i odpływ osób bezrobotnych.....	6
5. Bezrobocie w gminach powiatu jaworskiego.....	8
6. Wolne miejsca pracy i miejsca aktywizacji zawodowej.....	9
7. Realizacja projektów i programów	9

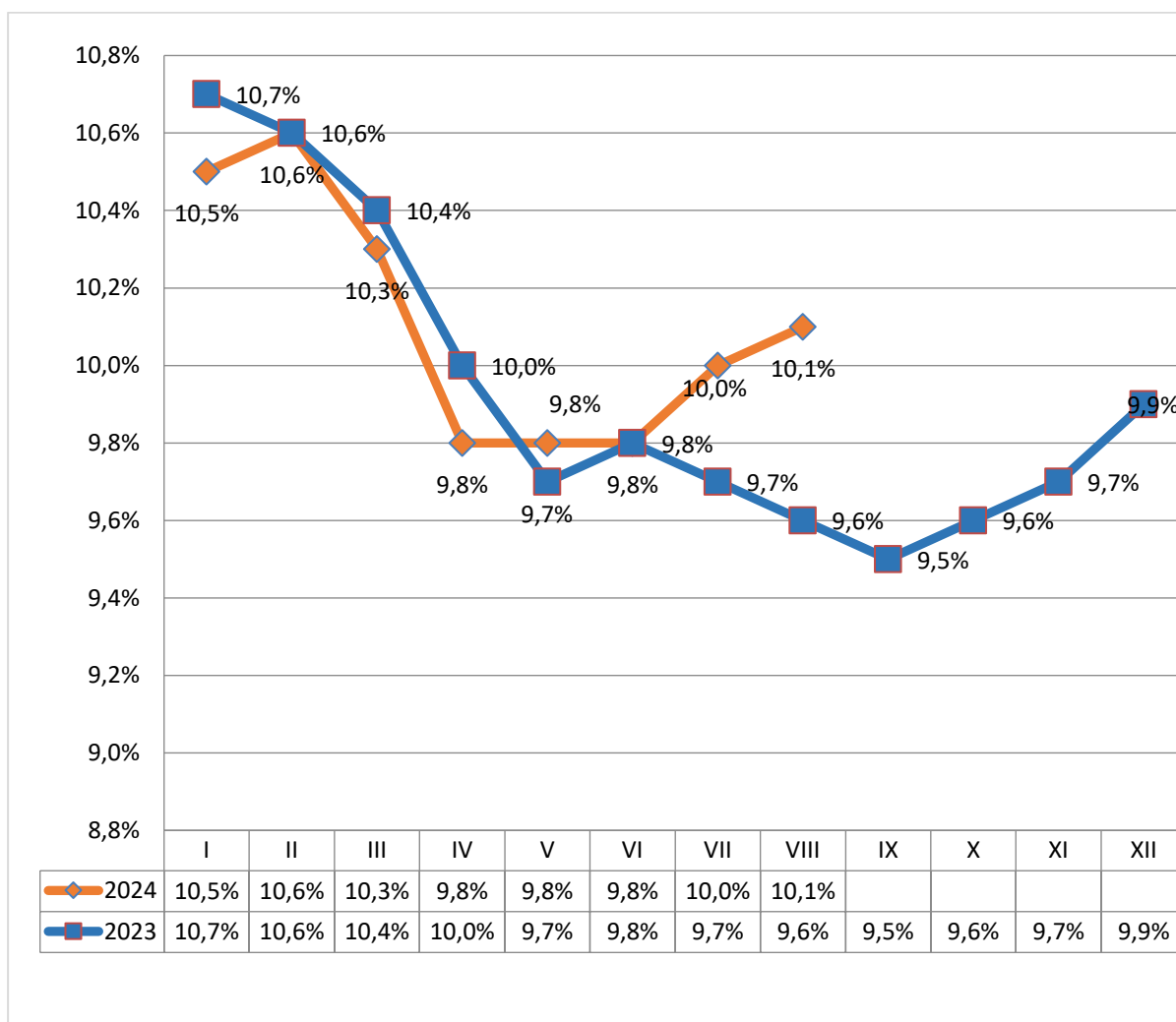
1. STOPA BEZROBOCIA

Stopa bezrobocia na koniec sierpnia 2024 roku wyniosła 10,1%, czyli o 0,1 p. p więcej niż w końcu poprzedniego miesiąca. Dla porównania w analogicznym okresie ubiegłego roku stopa bezrobocia była równa 9,6%.

Tabela 1. Stopa bezrobocia na koniec lipca 2024 i sierpnia 2024 roku

	Polska	woj. dolnośląskie	powiat jaworski
Lipiec 2024	5,0%	4,5%	10,0%
Sierpień 2024	5,0%	4,6%	10,1%

*Szacunek z korektą GUS



Wykres 1. Stopa bezrobocia w powiecie jaworskim w poszczególnych miesiącach w latach 2023-2024

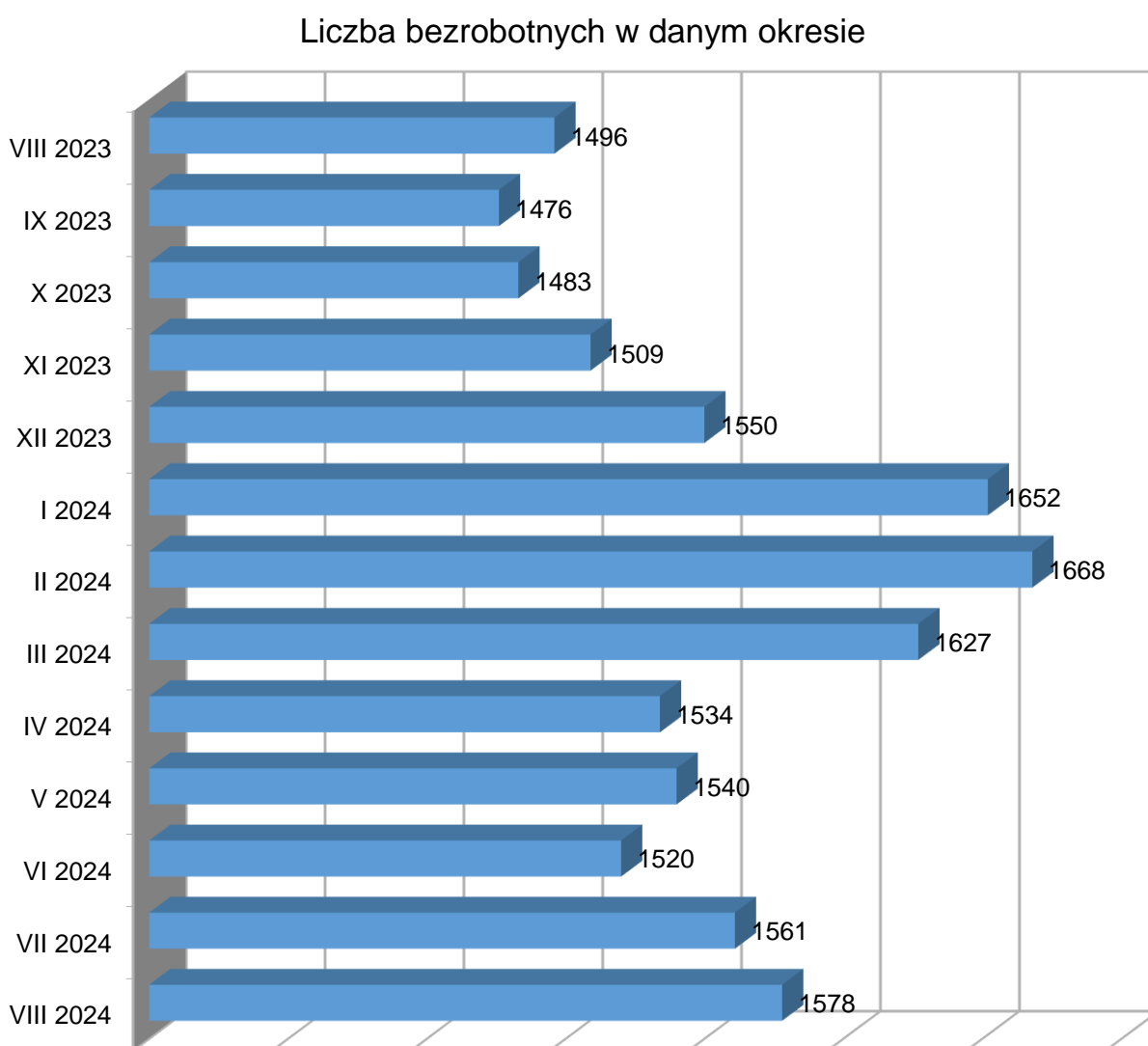
Zestawienie zawiera skorygowane przez GUS stopy bezrobocia. Korekta oznacza, iż dane zostały zmienione w stosunku do pierwotnie publikowanych (rewizja stopy bezrobocia).

Źródło: GUS, Liczba bezrobotnych zarejestrowanych oraz stopa bezrobocia według województw, podregionów i powiatów.

2. LICZBA BEZROBOTNYCH

Liczba bezrobotnych na koniec sierpnia 2024 roku w powiecie jaworskim wyniosła 1578 osób. Liczba ta zwiększyła się o 17 osób w porównaniu do stanu wykazanego na koniec lipca 2024 roku (1561 osób). W odniesieniu do analogicznego okresu ubiegłego roku liczba bezrobotnych zwiększyła się o 82 osoby.

Wykres 2. Liczba osób bezrobotnych w powiecie jaworskim w poszczególnych miesiącach lat 2023-2024
/stan na koniec miesiąca/



VIII 2024	VII 2024	VI 2024	V 2024	IV 2024	III 2024	II 2024	I 2024	XII 2023	XI 2023	X 2023	IX 2023	VIII 2023
1578	1561	1520	1540	1534	1627	1668	1652	1550	1509	1483	1476	1496

3. STRUKTURA BEZROBOTNYCH

W tabeli 3 przedstawiono wybrane kategorie osób bezrobotnych oraz ich udział w ogólnej liczbie bezrobotnych w powiecie jaworskim na koniec sierpnia 2024 roku w porównaniu do danych z końca lipca 2024 roku. Aż 82,3% osób bezrobotnych znajduje się w szczególnej sytuacji na rynku pracy, w tym 53,4% to osoby długotrwale bezrobotne.

Tabela 3. Struktura bezrobotnych w powiecie jaworskim
/stan na koniec miesiąca/

WYBRANE KATEGORIE OSÓB BEZROBOTNYCH		LIPIEC 2024		SIERPIEŃ 2024		RÓŻNICA liczbowa
		Liczba	%	Liczba	%	
KOBIECY		807	51,7%	824	52,2%	17
BEZROBOTNI Z PRAWEM DO ZASIŁKU		269	17,2%	265	16,8%	-4
OSOBY ZWOLNIONE Z PRZYCYN DOTYCZĄCYCH ZAKŁADU PRACY		53	3,4%	55	3,5%	2
OSOBY DOTYCHCZAS NIEPRACUJĄCE		131	8,4%	136	8,6%	5
MIESZKAŃCY WSI		773	49,5%	788	49,9%	15
OSOBY W OKRESIE DO 12 MIESIĘCY OD DNIA UKOŃCZENIA NAUKI		20	1,3%	29	1,8%	9
CUDZOZIEMCY		28	1,8%	31	2,0%	3
OSOBY BEZ KWALIFIKACJI ZAWODOWYCH		614	39,3%	640	40,6%	26
OSOBY BEZ DOŚWIADCZENIA ZAWODOWEGO		223	14,3%	236	15,0%	13
KOBIECY, KTÓRE NIE PODJEŁY ZATRUDNIENIA PO URODZENIU DZIECKA		216	13,8%	213	13,5%	-3
*OSOBY BĘDĄCE W SZCZEGÓLNEJ SYTUACJI NA RYNKU PRACY:		1298	83,2%	1299	82,3%	1
Z TEGO:	OSOBY DO 30 ROKU ŻYCIA	344	22,0%	354	22,4%	10
	MŁODZIEŻ W WIEKU DO 25 ROKU ŻYCIA	169	10,8%	173	11,0%	4
	DŁUGOTRWALE BEZROBOTNI	850	54,5%	843	53,4%	-7
	BEZROBOTNI POWYŻEJ 50 ROKU ŻYCIA	422	27,0%	423	26,8%	1
	KORZYSTAJĄCY ZE ŚWIADCZEŃ Z POMOCY SPOŁECZNEJ	0	0,0%	0	0,0%	0
	OSOBY POSIADAJĄCE CO NAJMNIEJ JEDNO DZIECKO DO 6 ROKU ŻYCIA	250	16,0%	242	15,3%	-8
	OSOBY POSIADAJĄCE CO NAJMNIEJ JEDNO DZIECKO NIEPEŁNOSPRAWNE DO 18 ROKU ŻYCIA	4	0,3%	2	0,1%	-2
	OSOBY NIEPEŁNOSPRAWNE	133	8,5%	137	8,7%	4
LICZBA BEZROBOTNYCH OGÓŁEM		1561		1578		17

*Osobę bezrobotną można zakwalifikować do więcej niż jednej kategorii osób będących w szczególnej sytuacji na rynku pracy.

4. NAPŁYW I ODPIYW OSÓB BEZROBOTNYCH

Tabela 4. Napływ osób bezrobotnych w powiecie jaworskim
/stan na koniec miesiąca/

NAPŁYW OSÓB BEZROBOTNYCH		LICZBA REJESTRACJI		WZROST/ SPADEK
		LIPIEC 2024	SIERPIEŃ 2024	
WYBRANE KATEGORIE REJESTRACJI				
OGÓŁEM		196	176	-20
REJESTRUJĄCY SIĘ PO RAZ PIERWSZY		36	32	-4
OSOBY ZWOLNIONE Z PRZYCZYN ZAKŁADU PRACY		8	6	-2
OSOBY DOTYCHCZAS NIEPRACUJĄCE		17	15	-2
ZAMIESZKALI NA WSI		87	77	-10
OSOBY W OKRESIE DO 12 MIESIĘCY OD DNIA UKOŃCZENIA NAUKI		8	16	8
CUDZOZIEMCY		6	8	2
OSOBY BEZ KWALIFIKACJI ZAWODOWYCH		75	76	1
OSOBY BEZ DOŚWIADCZENIA ZAWODOWEGO		27	32	5
KOBIETY, KTÓRE NIE PODJĘŁY ZATRUDNIENIA PO URODZENIU DZIECKA		8	10	2
*OSOBY W SZCZEGÓLNEJ SYTUACJI NA RYNKU PRACY /ŁĄCZNIE/		175	146	-29
Z TEGO:	OSOBY DO 30 ROKU ŻYCIA	65	61	-4
	W TYM OSOBY DO 25 ROKU ŻYCIA	33	34	1
	OSOBY DŁUGOTRWALE BEZROBOTNE	54	44	-10
	OSOBY POWYŻEJ 50 ROKU ŻYCIA	42	35	-7
	OSOBY KORZYSTAJĄCE ZE ŚWIADCZEŃ POMOCY SPOŁECZNEJ	0	0	0
	OSOBY POSIADAJĄCE CO NAJMNIJ JEDNO DZIECKO DO 6 ROKU ŻYCIA	28	21	-7
	OSOBY POSIADAJĄCE CO NAJMNIJ JEDNO DZIECKO NIEPEŁNOSPRAWNE DO 18 ROKU ŻYCIA	0	0	0
	OSOBY NIEPEŁNOSPRAWNE	15	11	-4
OSOBY POWRACAJĄCE PO AKTYWNYCH FORMACH /PRACE INTERWENCYJNE, ROBOTY PUBLICZNE, SZKOLENIA, STAŻE, PRACE SPOŁECZNIE UŻYTECZNE/		17	17	0

*Osobę bezrobotną można zakwalifikować do więcej niż jednej kategorii osób będących w szczególnej sytuacji na rynku pracy.

Tabela 5. Odpływ osób bezrobotnych w powiecie jaworskim
/stan na koniec miesiąca/

ODPŁYW OSÓB BEZROBOTNYCH		LICZBA WYŁĄCZEŃ		WZROST/ SPADEK
		LIPIEC 2024	SIERPIEŃ 2024	
WYBRANE KATEGORIE WYŁĄCZEŃ				
OGÓŁEM		155	159	4
PODJĘCIE PRACY		70	73	3
W TYM:	NIESUBSYDIOWANEJ	63	58	-5
	SUBSYDIOWANEJ	7	15	8
Z TEGO:	PODJĘCIE PRACY W RAMACH PRAC INTERWENCYJNYCH	1	4	3
	PODJĘCIE DZIAŁALNOŚCI GOSPODARCZEJ	0	9	9
	PODJĘCIE PRACY W RAMACH REFUNDACJI KOSZTÓW ZATRUDNIENIA BEZROBOTNEGO	5	2	-3
	PODJĘCIE PRACY POZA MIEJSCEM ZAMIESZKANIA W RAMACH BONU ZASIEDLENIOWEGO	1	0	-1
	INNE	0	0	0
ROZPOCZĘCIE SZKOLENIA		2	5	3
W TYM: W RAMACH BONU SZKOLENIOWEGO		0	1	1
ROZPOCZĘCIE STAŻU		11	13	2
ROZPOCZĘCIE PRZYGOTOWANIA ZAWODOWEGO		0	0	0
ROZPOCZĘCIE PRAC SPOŁECZNIE UŻYTECZNYCH		1	2	1
ODMOWA BEZ UZASADNIONEJ PRZYCZYNY PRZYJĘCIA ODPOWIEDNIEJ PROPOZYCJI PRACY LUB INNEJ FORMY POMOCY, W TYM W RAMACH PAI		0	1	1
BRAK POTWIERDZENIA GOTOWOŚCI DO PRACY		32	26	-6
DOBROWOLNA REZYGNACJA ZE STATUSU BEZROBOTNEGO		10	8	-2
PODJĘCIE NAUKI		0	0	0
OSIĄGNIĘCIE WIEKU EMERYTALNEGO		3	2	-1
NABYCIE PRAW EMERYTALNYCH LUB RENTOWYCH		0	0	0
NABYCIE PRAW DO ŚWIADCZENIA PRZEDEMERYTALNEGO		0	0	0
INNE		26	29	3

W sierpniu 2024 roku w Powiatowym Urzędzie Pracy w Jaworze napływ bezrobotnych wyniósł 176 osób, czyli o 20 osoby mniej niż w poprzednim miesiącu. Liczba wyrejestrowań wyniosła natomiast 159. Najwięcej osób zostało wyłączonych z tytułu podjęcia pracy – 73, przy czym 79,5% z nich to podjęcia pracy niesubsydiowanej – 58, a 20,5% to podjęcia pracy subsydiowanej – 15 w miesiącu kwietniu. Napływ bezrobotnych był większy niż ich odpływ.

5. BEZROBOCIE W GMINACH POWIATU JAWORSKIEGO

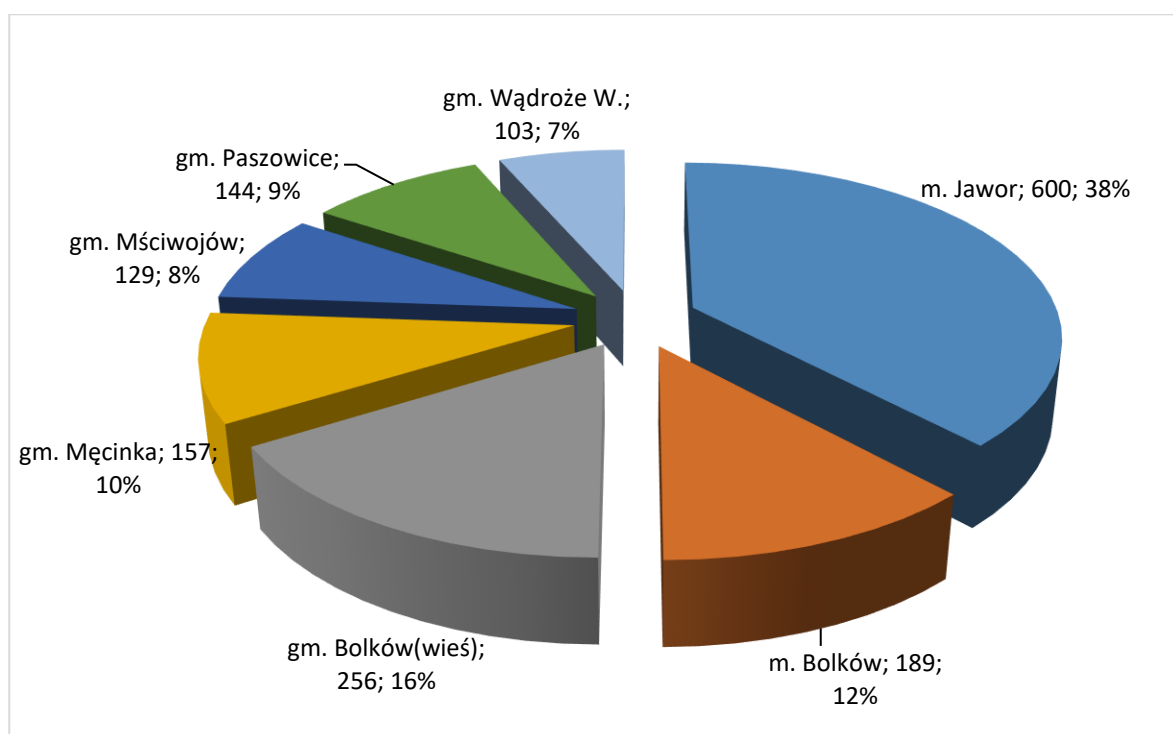
Na koniec sierpnia 2024 roku (w porównaniu do danych z końca lipca 2024 roku) odnotowano ogólny wzrost liczby bezrobotnych za wyjątkiem gminy Mściwojów gdzie nastąpił spadek. Szczegółowe dane dot. liczby bezrobotnych w powiecie jaworskim przedstawia tabela.

Tabela 2. Dynamika bezrobocia w poszczególnych gminach powiatu jaworskiego i miasta Bolków

Gmina	2024	2024	2024	Bezrobotni w miesiącu sierpniu 2024 roku	
	maj	czerwiec	lipiec	2024 sierpień	Przyrost(+) Spadek (-)
m. Jawor	581	584	598	600	2
m. Bolków	199	187	186	189	3
gm. Bolków(wieś)	255	248	251	256	5
gm. Męcinka	143	143	150	157	7
gm. Mściwojów	132	130	130	129	-1
gm. Paszowice	128	130	141	144	3
gm. Wądroże W.	101	98	101	103	2
Powiat razem:	1540	1520*	1561	1578*	17

*W tym osoby nie posiadające meldunku na terenie powiatu jaworskiego

Wykres 3. Liczba osób bezrobotnych w poszczególnych gminach powiatu jaworskiego /stan na koniec miesiąca/



6. WOLNE MIEJSCA PRACY I MIEJSCA AKTYWIZACJI ZAWODOWEJ

W sierpniu 2024 roku do Powiatowego Urzędu Pracy w Jaworze zgłoszono 135 wolnych miejsc pracy i aktywizacji zawodowej. Statystycznie na jedną ofertę przypadała 1 osoba bezrobotna rejestrująca się w trakcie miesiąca oraz 12 osób bezrobotnych pozostających w ewidencji urzędu w końcu miesiąca sprawozdawczego.

W stosunku do poprzedniego miesiąca liczba zgłoszonych ofert pracy i aktywizacji zawodowej była większa o 87 ofert, a w porównaniu do analogicznego okresu ubiegłego roku była większa o 65 ofert.

Tabela 6. Wolne miejsca pracy i miejsca aktywizacji zawodowej

WYSZCZEGÓLNIENIE		WOLNE MIEJSCA PRACY I AKTYWIZACJI ZAWODOWEJ W MIESIĄCU SPRAWOZDAWCZYM			
		OGÓŁEM	W TYM:		
			SUBSYDIOWANE	Z SEKTORA PUBLICZNEGO	
OGÓŁEM		135	25	15	
Z OGÓŁEM	ZATRUDNIENIE LUB INNA PRACA ZAROBKOWA	121	11	12	
	MIEJSCA AKTYWIZACJI ZAWODOWEJ	14	14	3	
	Z TEGO	STAŻE	12	12	3
		PRACE SPOŁECZNIE UŻYTECZNE	2	2	0
	DLA NIEPEŁNOSPRAWNYCH	5	0	5	

W miesiącu sierpniu w grupie wolnych ofert pracy najwięcej miejsc przeznaczonych było dla:

- Pracowników wykonujących czynności pomocnicze na produkcji- 50,
- Pracowników produkcyjnych - 40,
- Psychologów – 4,
- Monterów konstrukcji stalowych - 2,

Natomiast wśród subsydiowanych miejsc zatrudnienia w miesiącu styczeń najwięcej ofert skierowanych były dla:

- Pracowników biurowych – 4,
- Pomocy nauczyciela -2,
- Robotników gospodarczych - 3,
- Błacharzy samochodowych – 1,

7. REALIZACJA PROJEKTÓW I PROGRAMÓW

Źródła finansowania działań aktywizacyjnych inicjowanych i podejmowanych przez Powiatowy Urząd Pracy w Jaworze są środki Funduszu Pracy oraz środki Regionalnego Programu 2021 – 2027 współfinansowanego z Europejskiego Funduszu Społecznego Plus. W 2024 roku Urząd pozyskał na aktywizację osób bezrobotnych środki Funduszu Pracy w łącznej kwocie 3 744 181,11 zł (w tym w ramach rezerwy Funduszu Pracy kwotę 835 000,00 zł) a w ramach EFS+ środki w wysokości 3 206 150 ,64 zł.

Tabela 7. Wsparcie udzielone w ramach środków F.P. i EFS+ w sierpniu 2024 r.

Forma wsparcia	FUNDUSZ PRACY		REGIONALNY PROGRAM 2021-2027 EFS+		REZERWA F.P.	
	Liczba osób	Kwota wydatkowana /zł/	Liczba osób	Kwota wydatkowana /zł/	Liczba osób	Kwota wydatkowana /zł/
Staż	30	59 605,68	54	125 666,11	0	0,00
Dotacje na podjęcie własnej działalności gospodarczej	0	0,00	1	29 000,00	8	211 282,76
Bon szkoleniowy	0	0,00	1	163,00	0	0,00
Bon na zasiedlenie	0	0,00	0	0,00	0	0,00
Wyposażenie lub doposażenie miejsca pracy	0	0,00	0	0,00	0	0,00
Szkolenia	5	2 927,10	15	15 824,55	0	0,00
Prace interwencyjne	1	1 415,16	4	6 089,77	0	0,00
RAZEM:	36	63 947,94	75	176 743,43	8	211 282,76