

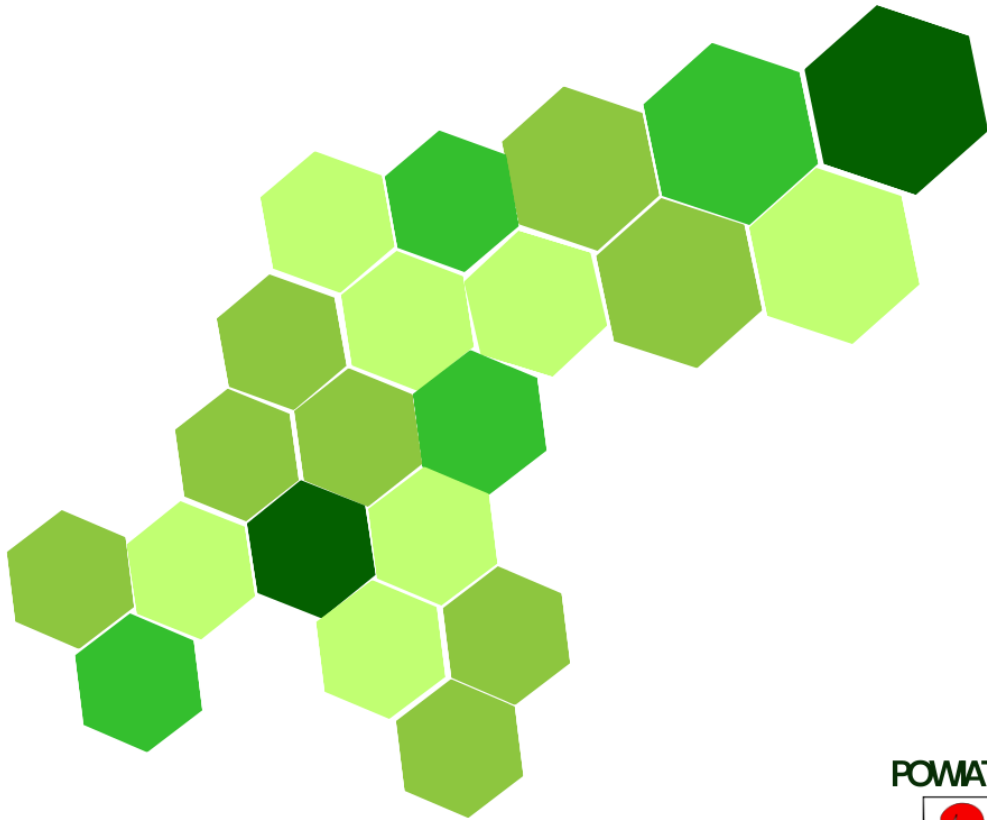


POWIATOWY URZĄD PRACY W JAWORZE



Informacja

RYNEK PRACY POWIATU JAWORSKIEGO W MIESIĄCU PAŹDZIERNIKU 2024 ROKU



POWIAT JAWORSKI



Informacja sygnalna



JAWOR, LISTOPAD 2024

SPIS TREŚCI

1. Stopa bezrobocia.....	3
2. Liczba bezrobotnych	4
3. Struktura bezrobotnych.....	5
4. Napływ i odpływ osób bezrobotnych.....	6
5. Bezrobocie w gminach powiatu jaworskiego.....	8
6. Wolne miejsca pracy i miejsca aktywizacji zawodowej.....	9
7. Realizacja projektów i programów	9

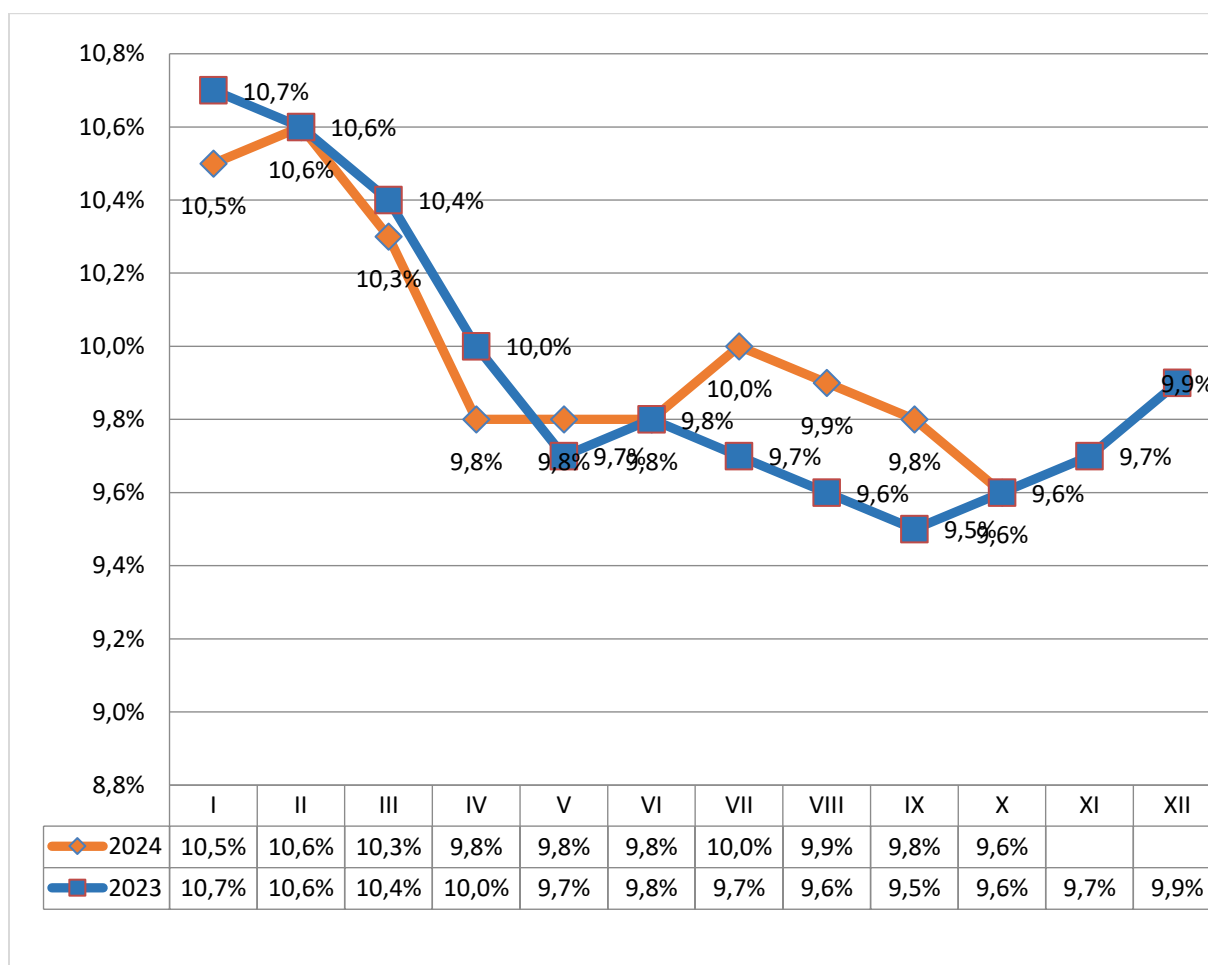
1. STOPA BEZROBOCIA

Stopa bezrobocia na koniec października 2024 roku wyniosła 9,6%, czyli o 0,2 p. p mniej niż w końcu poprzedniego miesiąca. Dla porównania w analogicznym okresie ubiegłego roku stopa bezrobocia była równa 9,6%.

Tabela 1. Stopa bezrobocia na koniec września 2024 i października 2024 roku

	Polska	woj. dolnośląskie	powiat jaworski
Wrzesień 2024	5,0%	4,6%	9,8%
Październik 2024	4,9%	4,5%	9,6%

*Szacunek z korektą GUS



Wykres 1. Stopa bezrobocia w powiecie jaworskim w poszczególnych miesiącach w latach 2023-2024

Zestawienie zawiera skorygowane przez GUS stopy bezrobocia. Korekta oznacza, iż dane zostały zmienione w stosunku do pierwotnie publikowanych (rewizja stopy bezrobocia).

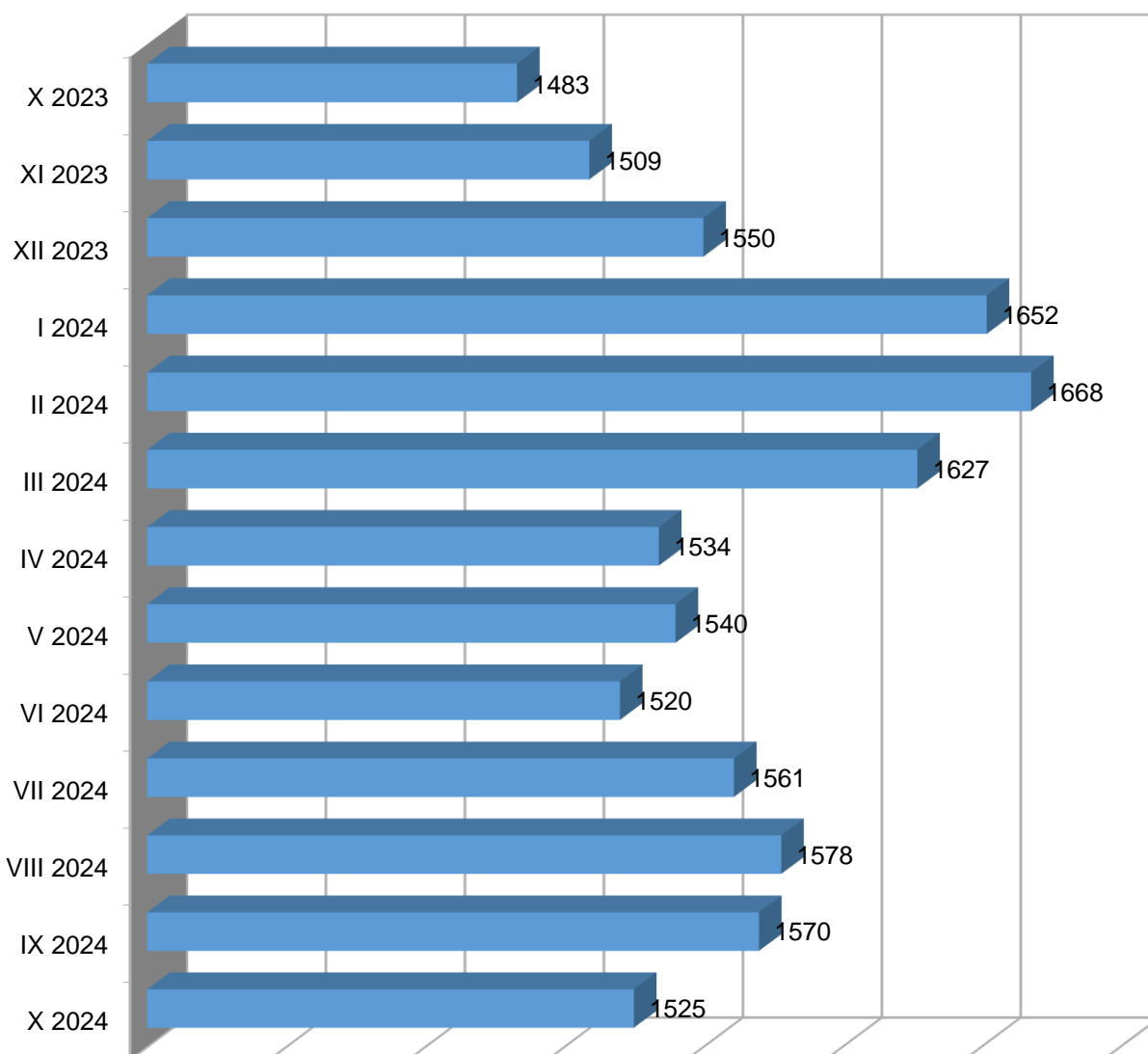
Źródło: GUS, Liczba bezrobotnych zarejestrowanych oraz stopa bezrobocia według województw, podregionów i powiatów.

2. LICZBA BEZROBOTNYCH

Liczba bezrobotnych na koniec października 2024 roku w powiecie jaworskim wyniosła 1525 osób. Liczba ta zmniejszyła się o 45 osób w porównaniu do stanu wykazanego na koniec września 2024 roku (1570 osoby). W odniesieniu do analogicznego okresu ubiegłego roku liczba bezrobotnych zwiększyła się o 42 osób.

Wykres 2. Liczba osób bezrobotnych w powiecie jaworskim w poszczególnych miesiącach lat 2023-2024
/stan na koniec miesiąca/

Liczba bezrobotnych w danym okresie



X 2024	IX 2024	VIII 2024	VII 2024	VI 2024	V 2024	IV 2024	III 2024	II 2024	I 2024	XII 2023	XI 2023	X 2023
1525	1570	1578	1561	1520	1540	1534	1627	1668	1652	1550	1509	1483

3. STRUKTURA BEZROBOTNYCH

W tabeli 3 przedstawiono wybrane kategorie osób bezrobotnych oraz ich udział w ogólnej liczbie bezrobotnych w powiecie jaworskim na koniec października 2024 roku w porównaniu do danych z końca września 2024 roku. Aż 82,0% osób bezrobotnych znajduje się w szczególnej sytuacji na rynku pracy, w tym 54,2% to osoby długotrwale bezrobotne.

Tabela 3. Struktura bezrobotnych w powiecie jaworskim
/stan na koniec miesiąca/

WYBRANE KATEGORIE OSÓB BEZROBOTNYCH		WRZESIEŃ 2024		PAŹDZIERNIK 2024		RÓŻNICA
		Liczba	%	Liczba	%	liczbowa
KOBIECY		805	51,3%	782	51,3%	-23
BEZROBOTNI Z PRAWEM DO ZASIŁKU		262	16,7%	262	17,2%	0
OSOBY ZWOLNIONE Z PRZYCZYŃ DOTYCZĄCYCH ZAKŁADU PRACY		59	3,8%	60	3,9%	1
OSOBY DOTYCHCZAS NIEPRACUJĄCE		145	9,2%	137	9,0%	-8
MIESZKAŃCY WSI		782	49,8%	772	50,6%	-10
OSOBY W OKRESIE DO 12 MIESIĘCY OD DNIA UKOŃCZENIA NAUKI		50	3,2%	44	2,9%	-6
CUDZOZIEMCY		29	1,8%	34	2,2%	5
OSOBY BEZ KWALIFIKACJI ZAWODOWYCH		634	40,4%	614	40,3%	-20
OSOBY BEZ DOŚWIADCZENIA ZAWODOWEGO		239	15,2%	222	14,6%	-17
KOBIECY, KTÓRE NIE PODJEŁY ZATRUDNIENIA PO URODZENIU DZIECKA		207	13,2%	202	13,2%	-5
*OSOBY BĘDĄCE W SZCZEGÓLNEJ SYTUACJI NA RYNKU PRACY:		1293	82,4%	1251	82,0%	-42
Z TEGO:	OSOBY DO 30 ROKU ŻYCIA	371	23,6%	347	22,8%	-24
	MŁODZIEŻ W WIEKU DO 25 ROKU ŻYCIA	200	12,7%	186	12,2%	-14
	DŁUGOTRWALE BEZROBOTNI	835	53,2%	827	54,2%	-8
	BEZROBOTNI POWYŻEJ 50 ROKU ŻYCIA	421	26,8%	407	26,7%	-14
	KORZYSTAJĄCY ZE ŚWIADCZEŃ Z POMOCY SPOŁECZNEJ	0	0,0%	0	0,0%	0
	OSOBY POSIADAJĄCE CO NAJMNIJ JEDNO DZIECKO DO 6 ROKU ŻYCIA	239	15,2%	234	15,3%	-5
	OSOBY POSIADAJĄCE CO NAJMNIJ JEDNO DZIECKO NIEPEŁNOSPRAWNE DO 18 ROKU ŻYCIA	3	0,2%	2	0,1%	-1
	OSOBY NIEPEŁNOSPRAWNE	136	8,7%	99	6,5%	-37
LICZBA BEZROBOTNYCH OGÓŁEM		1570		1525		-45

*Osobę bezrobotną można zakwalifikować do więcej niż jednej kategorii osób będących w szczególnej sytuacji na rynku pracy.

4. NAPŁYW I ODPIYW OSÓB BEZROBOTNYCH

Tabela 4. Napływ osób bezrobotnych w powiecie jaworskim
/stan na koniec miesiąca/

NAPŁYW OSÓB BEZROBOTNYCH		LICZBA REJESTRACJI		WZROST/ SPADEK
WYBRANE KATEGORIE REJESTRACJI		WRZESIEŃ 2024	PAŹDZIERNIK 2024	
OGÓŁEM		227	213	-14
REJESTRUJĄCY SIĘ PO RAZ PIERWSZY		64	44	-20
OSOBY ZWOLNIONE Z PRZYCZYN ZAKŁADU PRACY		7	8	1
OSOBY DOTYCHCZAS NIEPRACUJĄCE		32	18	-14
ZAMIESZKALI NA WSI		94	101	7
OSOBY W OKRESIE DO 12 MIESIĘCY OD DNIA UKOŃCZENIA NAUKI		35	17	-18
CUDZOZIEMCY		6	10	4
OSOBY BEZ KWALIFIKACJI ZAWODOWYCH		82	64	-18
OSOBY BEZ DOŚWIADCZENIA ZAWODOWEGO		46	30	-16
KOBIECY, KTÓRE NIE PODJĘŁY ZATRUDNIENIA PO URODZENIU DZIECKA		9	8	-1
*OSOBY W SZCZEGÓLNEJ SYTUACJI NA RYNKU PRACY /ŁĄCZNIE/		204	165	-39
Z TEGO:	OSOBY DO 30 ROKU ŻYCIA	93	72	-21
	W TYM OSOBY DO 25 ROKU ŻYCIA	72	52	-20
	OSOBY DŁUGOTRWALE BEZROBOTNE	56	50	-6
	OSOBY POWYŻEJ 50 ROKU ŻYCIA	42	34	-8
	OSOBY KORZYSTAJĄCE ZE ŚWIADCZEŃ POMOCY SPOŁECZNEJ	0	0	0
	OSOBY POSIADAJĄCE CO NAJMNIJ JEDNO DZIECKO DO 6 ROKU ŻYCIA	32	20	-12
	OSOBY POSIADAJĄCE CO NAJMNIJ JEDNO DZIECKO NIEPEŁNOSPRAWNE DO 18 ROKU ŻYCIA	0	0	0
	OSOBY NIEPEŁNOSPRAWNE	12	14	2
OSOBY POWRACAJĄCE PO AKTYWNYCH FORMACH /PRACE INTERWENCYJNE, ROBOTY PUBLICZNE, SZKOLENIA, STAŻE, PRACE SPOŁECZNIE UŻYTECZNE/		16	23	7

*Osobę bezrobotną można zakwalifikować do więcej niż jednej kategorii osób będących w szczególnej sytuacji na rynku pracy.

Tabela 5. Odpływ osób bezrobotnych w powiecie jaworskim
/stan na koniec miesiąca/

ODPŁYW OSÓB BEZROBOTNYCH			LICZBA WYŁĄCZEŃ		WZROST/ SPADEK
WYBRANE KATEGORIE WYŁĄCZEŃ			WRZESIEŃ 2024	PAŹDZIERNIK 2024	
OGÓŁEM			235	258	23
PODJĘCIE PRACY			129	122	-7
W TYM:	NIESUBSYDIOWANEJ		117	100	-17
	SUBSYDIOWANEJ		12	22	10
Z TEGO:	PODJĘCIE PRACY W RAMACH PRAC INTERWENCYJNYCH		6	6	0
	PODJĘCIE DZIAŁALNOŚCI GOSPODARCZEJ		2	1	-1
	PODJĘCIE PRACY W RAMACH REFUNDACJI KOSZTÓW ZATRUDNIENIA BEZROBOTNEGO		4	5	1
	PODJĘCIE PRACY POZA MIEJSCEM ZAMIESZKANIA W RAMACH BONU ZASIEDLENIOWEGO		0	1	1
	INNE		0	0	0
ROZPOCZĘCIE SZKOLENIA			3	15	12
W TYM: W RAMACH BONU SZKOLENIOWEGO			2	1	-1
ROZPOCZĘCIE STAŻU			9	23	14
ROZPOCZĘCIE PRZYGOTOWANIA ZAWODOWEGO			0	0	0
ROZPOCZĘCIE PRAC SPOŁECZNIE UŻYTECZNYCH			0	0	0
ODMOWA BEZ UZASADNIONEJ PRZYCZYNY PRZYJĘCIA ODPOWIEDNIEJ PROPOZYCJI PRACY LUB INNEJ FORMY POMOCY, W TYM W RAMACH PAI			0	0	0
BRAK POTWIERDZENIA GOTOWOŚCI DO PRACY			36	39	3
DOBROWOLNA REZYGNACJA ZE STATUSU BEZROBOTNEGO			16	15	-1
PODJĘCIE NAUKI			0	1	1
OSIĄGNIĘCIE WIEKU EMERYTALNEGO			7	3	-4
NABYCIE PRAW EMERYTALNYCH LUB RENTOWYCH			0	0	0
NABYCIE PRAW DO ŚWIADCZENIA PRZEDEMERYTALNEGO			0	0	0
INNE			35	40	5

W październiku 2024 roku w Powiatowym Urzędzie Pracy w Jaworze napływ bezrobotnych wyniósł 213 osób, czyli o 14 osób mniej niż w poprzednim miesiącu. Liczba wyrejestrowań wyniosła natomiast 258. Najwięcej osób zostało wyłączonych z tytułu podjęcia pracy – 122, przy czym 82,0% z nich to podjęcia pracy niesubsydiowanej – 100, a 18,0% to podjęcia pracy subsydiowanej – 22 w miesiącu październiku. Odpływ bezrobotnych był większy niż ich napływ.

5. BEZROBOCIE W GMINACH POWIATU JAWORSKIEGO

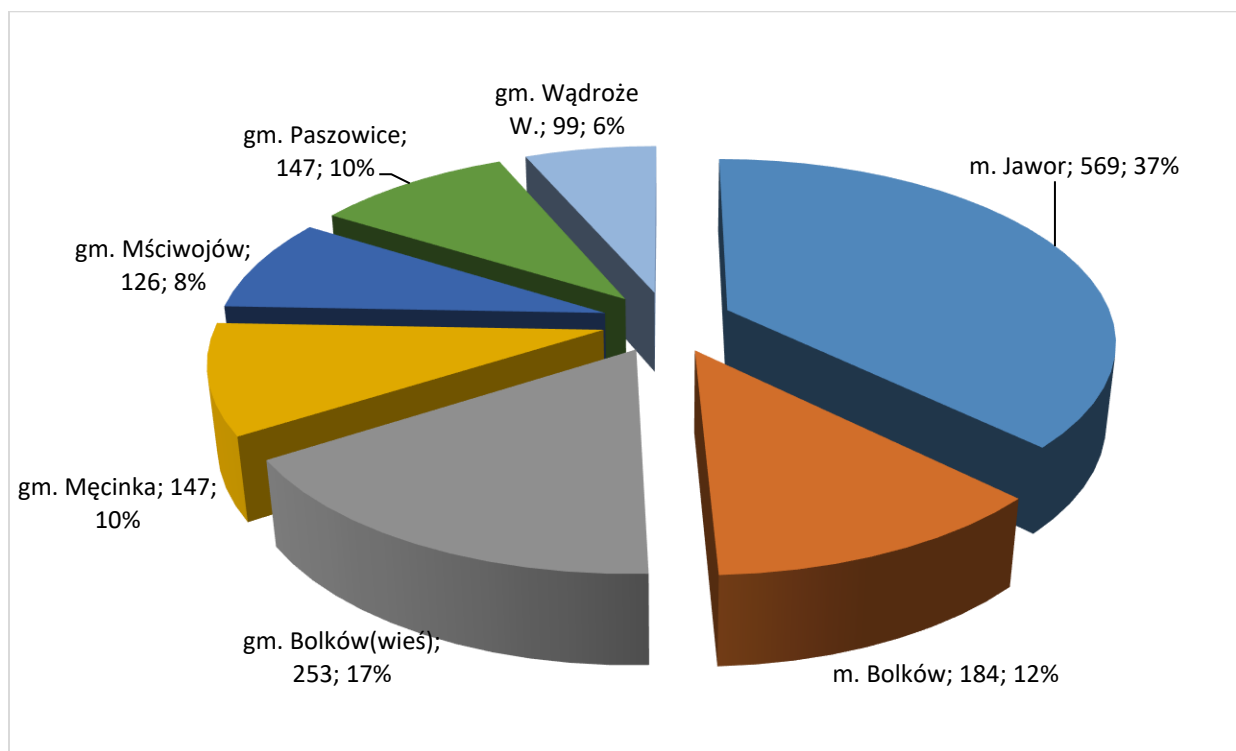
Na koniec października 2024 roku (w porównaniu do danych z końca września 2024 roku) spadek bezrobotnych odnotowano na większości terenów powiatu Jaworskiego. Na terenach gminy Mściwojów nie odnotowano zmian, natomiast na terenie gminy Paszowice liczba bezrobotnych zwiększyła się. Szczegółowe dane dot. liczby bezrobotnych w powiecie jaworskim przedstawia tabela.

Tabela 2. Dynamika bezrobocia w poszczególnych gminach powiatu jaworskiego i miasta Bolków

Gmina	2024	2024	2024	Bezrobotni w miesiącu październiku 2024 roku	
	lipiec	sierpień	wrzesień	2024 październik	Przyrost(+) Spadek (-)
m. Jawor	598	600	592	569	-23
m. Bolków	186	189	196	184	-12
gm. Bolków(wieś)	251	256	261	253	-8
gm. Męcinka	150	157	148	147	-1
gm. Mściwojów	130	129	126	126	0
gm. Paszowice	141	144	145	147	2
gm. Wądroże W.	101	103	102	99	-3
Powiat razem:	1561	1578*	1570	1525*	-45

*W tym osoby nie posiadające meldunku na terenie powiatu jaworskiego

Wykres 3. Liczba osób bezrobotnych w poszczególnych gminach powiatu jaworskiego /stan na koniec miesiąca/



6. WOLNE MIEJSCA PRACY I MIEJSCA AKTYWIZACJI ZAWODOWEJ

W październiku 2024 roku do Powiatowego Urzędu Pracy w Jaworze zgłoszono 111 wolnych miejsc pracy i aktywizacji zawodowej. Statystycznie na jedną ofertę przypadały 2 osoby bezrobotne rejestrujące się w trakcie miesiąca oraz 14 osoby bezrobotne pozostające w ewidencji urzędu w końcu miesiąca sprawozdawczego.

W stosunku do poprzedniego miesiąca liczba zgłoszonych ofert pracy i aktywizacji zawodowej była większa o 44 oferty, a w porównaniu do analogicznego okresu ubiegłego roku była większa o 54 oferty.

Tabela 6. Wolne miejsca pracy i miejsca aktywizacji zawodowej

WYSZCZEGÓLNIENIE		WOLNE MIEJSCA PRACY I AKTYWIZACJI ZAWODOWEJ W MIESIĄCU SPRAWOZDAWCZYM			
		OGÓŁEM	W TYM:		
			SUBSYDIOWANE	Z SEKTORA PUBLICZNEGO	
OGÓŁEM		111	37	10	
Z OGÓŁEM	ZATRUDNIENIE LUB INNA PRACA ZAROBKOWA	90	16	8	
	MIEJSCA AKTYWIZACJI ZAWODOWEJ	21	21	2	
	Z TEGO	STAŻE	21	21	2
		PRACE SPOŁECZNIE UŻYTECZNE	0	0	0
	DLA NIEPEŁNOSPRAWNYCH	16	0	2	

W miesiącu październiku w grupie wolnych ofert pracy najwięcej miejsc przeznaczonych było dla:

- Betoniarzy- 2,
- Dozorców- 2,
- Pracowników socjalnych- 2.

Natomiast wśród subsydiowanych miejsc zatrudnienia w miesiącu styczeń najwięcej ofert skierowanych były dla:

- Pozostałych piekarzy, cukierników- 3,
- Szwaczek- 2,
- Techników prac biurowych - 2.

7. REALIZACJA PROJEKTÓW I PROGRAMÓW

Źródła finansowania działań aktywizacyjnych inicjowanych i podejmowanych przez Powiatowy Urząd Pracy w Jaworze są środki Funduszu Pracy oraz środki Regionalnego Programu 2021 – 2027 współfinansowanego z Europejskiego Funduszu Społecznego Plus. W 2024 roku Urząd pozyskał na aktywizację osób bezrobotnych środki Funduszu Pracy w łącznej kwocie **3 744 181,11 zł** (w tym w ramach rezerwy Funduszu Pracy kwotę 835 000,00 zł) a w ramach EFS+ środki w wysokości **3 206 150 ,64 zł**.

Tabela 7. Wsparcie udzielone w ramach środków F.P. i EFS+ w październiku 2024 r.

Forma wsparcia	FUNDUSZ PRACY		REGIONALNY PROGRAM 2021-2027 EFS+		REZERWA F.P.	
	Liczba osób	Kwota wydatkowana /zł/	Liczba osób	Kwota wydatkowana /zł/	Liczba osób	Kwota wydatkowana /zł/
Staż	41	78 101,65	30	72 863,93	1	1 928,00
Dotacje na podjęcie własnej działalności gospodarczej	0	0,00	0	0,00	2	49 717,24
Bon szkoleniowy	0	0,00	2	313,00	0	0,00
Bon na zasiedlenie	0	0,00	1	13 000,00	0	0,00
Wyposażenie lub doposażenie miejsca pracy	3	96 000,00	2	64 000,00	0	0,00
Szkolenia	10	6 825,55	9	15 843,09	0	0,00
Prace interwencyjne	7	17 486,39	20	53 159,01	0	0,00
RAZEM:	61	198 413,59	64	219 179,03	3	51 645,24