

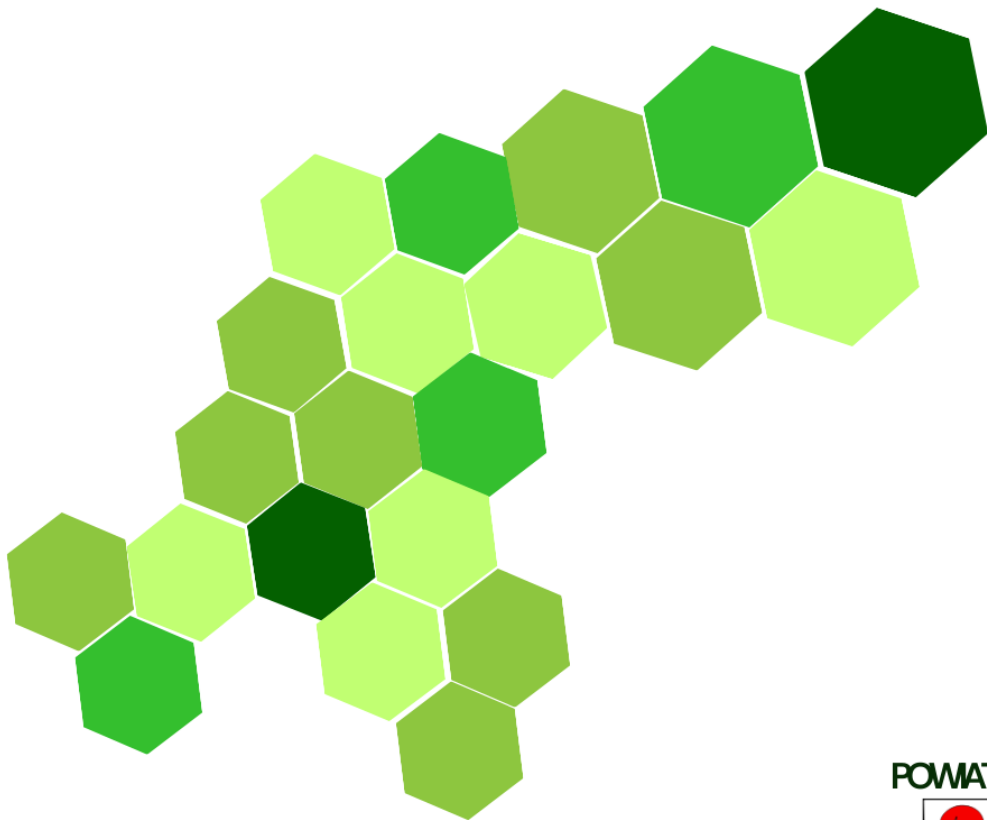


POWIATOWY URZĄD PRACY W JAWORZE



RYNEK PRACY POWIATU JAWORSKIEGO W MIESIĄCU MARCU 2024 ROKU

Informacja



POWIAT JAWORSKI



Informacja sygnalna



JAWOR, KWIECIEŃ 2024

SPIS TREŚCI

1. Stopa bezrobocia.....	3
2. Liczba bezrobotnych	4
3. Struktura bezrobotnych.....	5
4. Napływ i odpływ osób bezrobotnych.....	6
5. Bezrobocie w gminach powiatu jaworskiego.....	8
6. Wolne miejsca pracy i miejsca aktywizacji zawodowej.....	9
7. Realizacja projektów i programów	9

1. STOPA BEZROBOCIA

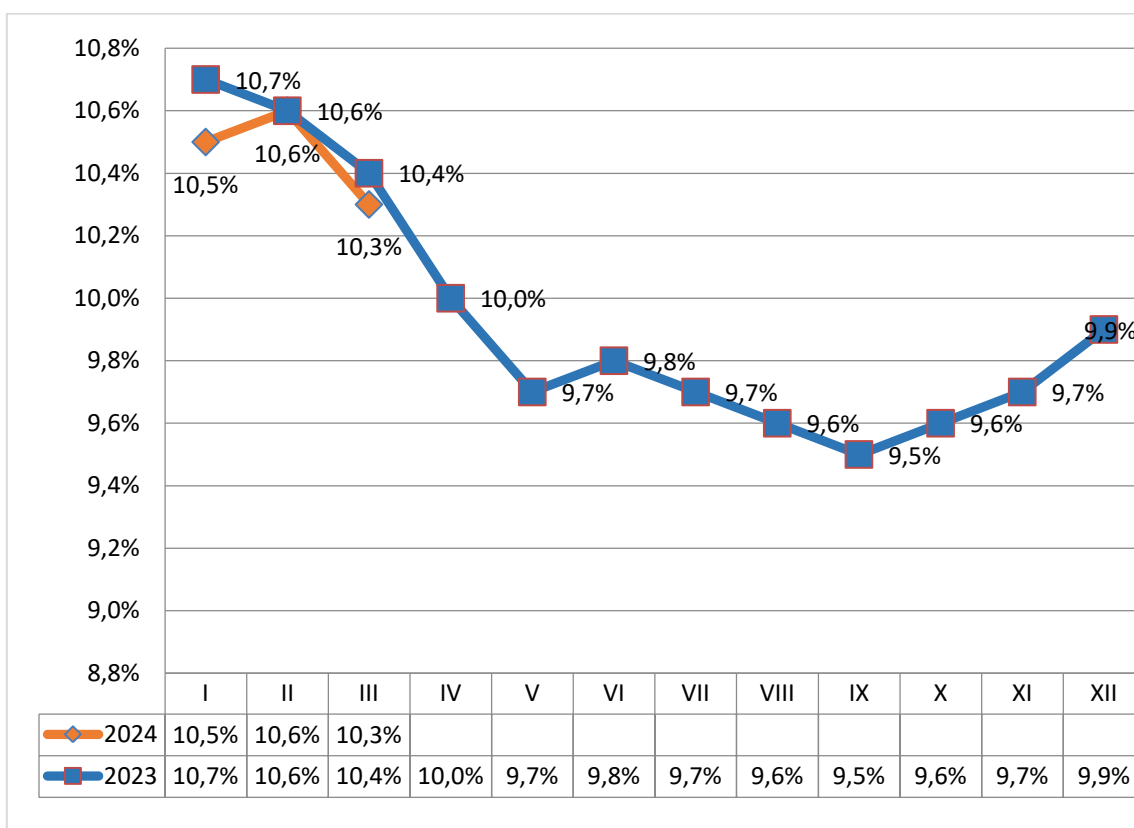
Stopa bezrobocia na koniec marca 2024 roku wyniosła 10,3%, czyli o 0,3 p.p. mniej niż w końcu poprzedniego miesiąca. Dla porównania w analogicznym okresie ubiegłego roku stopa bezrobocia była równa 10,4%.

Tabela 1. Stopa bezrobocia na koniec lutego 2024 i marca 2024 roku

	Polska	woj. dolnośląskie	powiat jaworski
Luty 2024	5,4%	4,8%	10,6%
Marzec 2024	5,3%	4,7%	10,3%

*Szacunek z korektą GUS

Wykres 1. Stopa bezrobocia w powiecie jaworskim w poszczególnych miesiącach w latach 2023-2024



Zestawienie zawiera skorygowane przez GUS stopy bezrobocia. Korekta oznacza, iż dane zostały zmienione w stosunku do pierwotnie publikowanych (rewizja stopy bezrobocia).

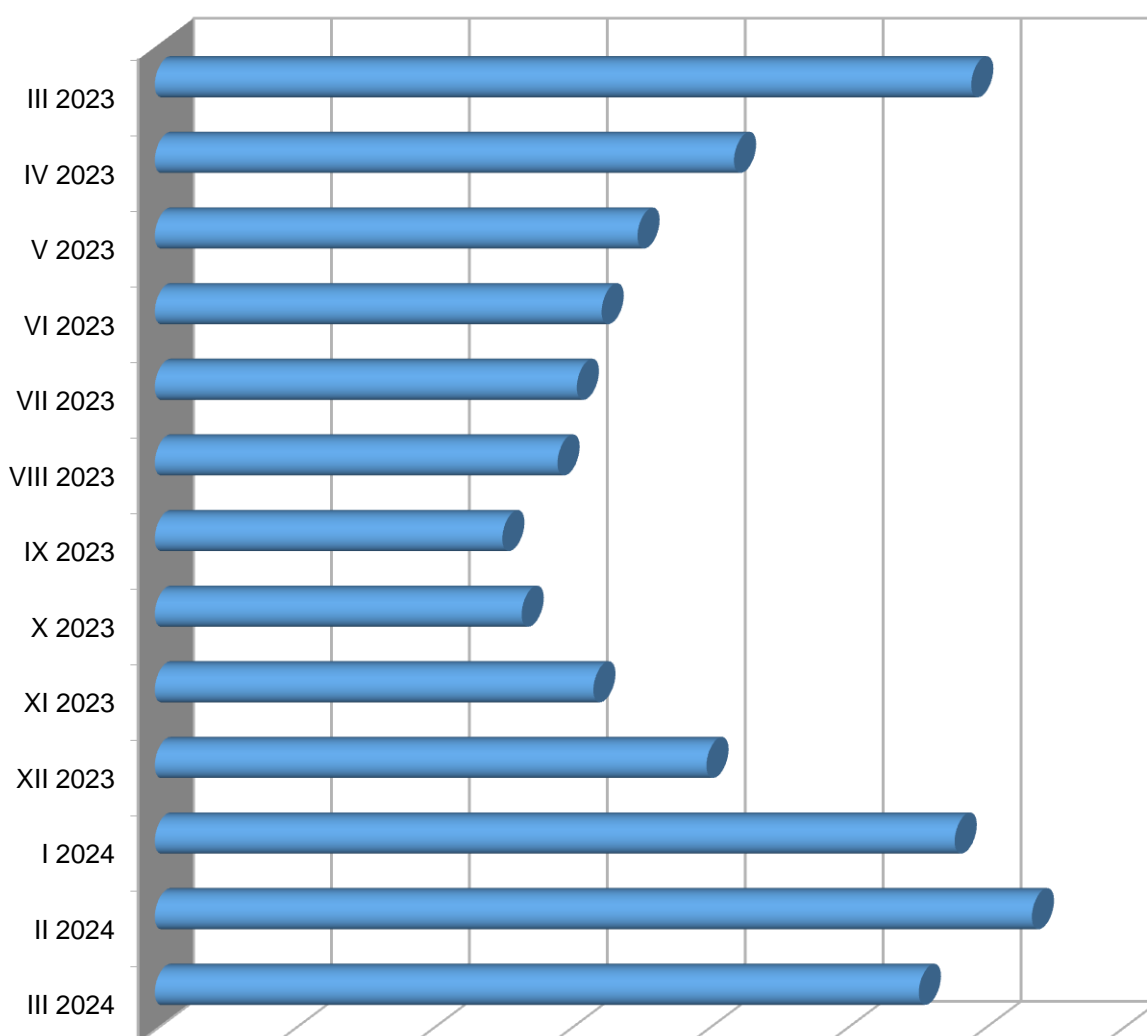
Źródło: GUS, Liczba bezrobotnych zarejestrowanych oraz stopa bezrobocia według województw, podregionów i powiatów.

2. LICZBA BEZROBOTNYCH

Liczba bezrobotnych na koniec marca 2024 roku w powiecie jaworskim wyniosła 1627 osób. Liczba ta zmniejszyła się o 41 osób w porównaniu do stanu wykazanego na koniec lutego 2024 roku (1668 osoby). W odniesieniu do analogicznego okresu ubiegłego roku liczba bezrobotnych zmniejszyła się o 19 osób.

Wykres 2. Liczba osób bezrobotnych w powiecie jaworskim w poszczególnych miesiącach lat 2023-2024
/stan na koniec miesiąca/

Liczba bezrobotnych w danym okresie



III 2024	II 2024	I 2024	XII 2023	XI 2023	X 2023	IX 2023	VIII 2023	VII 2023	VI 2023	V 2023	IV 2023	III 2023
1627	1668	1640	1550	1509	1483	1476	1496	1503	1512	1525	1560	1646

3. STRUKTURA BEZROBOTNYCH

W tabeli 3 przedstawiono wybrane kategorie osób bezrobotnych oraz ich udział w ogólnej liczbie bezrobotnych w powiecie jaworskim na koniec marca 2024 roku w porównaniu do danych z końca lutego 2024 roku. Aż 83,3% osób bezrobotnych znajduje się w szczególnej sytuacji na rynku pracy.

Tabela 3. Struktura bezrobotnych w powiecie jaworskim
/stan na koniec miesiąca/

WYBRANE KATEGORIE OSÓB BEZROBOTNYCH		LUTY 2024		MARZEC 2024		RÓŻNICA
		Liczba	%	Liczba	%	liczbowa
KOBIETY		844	50,6%	806	49,5%	-38
BEZROBOTNI Z PRAWEM DO ZASIŁKU		280	16,8%	264	16,2%	-16
OSOBY ZWOLNIONE Z PRZYCYN DOTYCZĄCYCH ZAKŁADU PRACY		46	2,8%	43	2,6%	-3
OSOBY DOTYCHCZAS NIEPRACUJĄCE		125	7,5%	120	7,4%	-5
MIESZKAŃCY WSI		825	49,5%	806	49,5%	-19
OSOBY W OKRESIE DO 12 MIESIĘCY OD DNIA UKOŃCZENIA NAUKI		46	2,8%	45	2,8%	-1
CUDZOZIEMCY		30	1,8%	30	1,8%	0
OSOBY BEZ KWALIFIKACJI ZAWODOWYCH		678	40,6%	667	41,0%	-11
OSOBY BEZ DOŚWIADCZENIA ZAWODOWEGO		225	13,5%	219	13,5%	-6
KOBIETY, KTÓRE NIE PODJEŁY ZATRUDNIENIA PO URODZENIU DZIECKA		226	13,5%	223	13,7%	-3
*OSOBY BĘDĄCE W SZCZEGÓLNEJ SYTUACJI NA RYNKU PRACY:		1377	82,6%	1355	83,3%	-22
Z TEGO:	OSOBY DO 30 ROKU ŻYCIA	371	22,2%	356	21,9%	-15
	MŁODZIEŻ W WIEKU DO 25 ROKU ŻYCIA	205	12,3%	189	11,6%	-16
	DŁUGOTRWALE BEZROBOTNI	873	52,3%	875	53,8%	2
	BEZROBOTNI POWYŻEJ 50 ROKU ŻYCIA	451	27,0%	451	27,7%	0
	KORZYSTAJĄCY ZE ŚWIADCZEŃ Z POMOCY SPOŁECZNEJ	0	0,0%	0	0,0%	0
	OSOBY POSIADAJĄCE CO NAJMNIJ JEDNO DZIECKO DO 6 ROKU ŻYCIA	268	16,1%	254	15,6%	-14
	OSOBY POSIADAJĄCE CO NAJMNIJ JEDNO DZIECKO NIEPEŁNOSPRAWNE DO 18 ROKU ŻYCIA	4	0,2%	4	0,2%	0
	OSOBY NIEPEŁNOSPRAWNE	130	7,8%	131	8,1%	1
LICZBA BEZROBOTNYCH OGÓŁEM		1668		1627		-41

*Osobę bezrobotną można zakwalifikować do więcej niż jednej kategorii osób będących w szczególnej sytuacji na rynku pracy

4. NAPŁYW I ODPIYW OSÓB BEZROBOTNYCH

Tabela 4. Napływ osób bezrobotnych w powiecie jaworskim
/stan na koniec miesiąca/

NAPŁYW OSÓB BEZROBOTNYCH		LICZBA REJESTRACJI		WZROST/ SPADEK
WYBRANE KATEGORIE REJESTRACJI		LUTY 2024	MARZEC 2024	
OGÓŁEM		189	170	-19
REJESTRUJĄCY SIĘ PO RAZ PIERWSZY		35	22	-13
OSOBY ZWOLNIONE Z PRZYCZYN ZAKŁADU PRACY		3	9	6
OSOBY DOTYCHCZAS NIEPRACUJĄCE		15	15	0
ZAMIESZKALI NA WSI		89	85	-4
OSOBY W OKRESIE DO 12 MIESIĘCY OD DNIA UKOŃCZENIA NAUKI		10	10	0
CUDZOZIEMCY		8	6	-2
OSOBY BEZ KWALIFIKACJI ZAWODOWYCH		66	61	-5
OSOBY BEZ DOŚWIADCZENIA ZAWODOWEGO		38	19	-19
KOBIECY, KTÓRE NIE PODJĘŁY ZATRUDNIENIA PO URODZENIU DZIECKA		8	11	3
*OSOBY W SZCZEGÓLNEJ SYTUACJI NA RYNKU PRACY /ŁĄCZNIE/		156	154	-2
Z TEGO:	OSOBY DO 30 ROKU ŻYCIA	65	54	-11
	W TYM OSOBY DO 25 ROKU ŻYCIA	41	21	-20
	OSOBY DŁUGOTRWALE BEZROBOTNE	53	51	-2
	OSOBY POWYŻEJ 50 ROKU ŻYCIA	35	38	3
	OSOBY KORZYSTAJĄCE ZE ŚWIADCZEŃ POMOCY SPOŁECZNEJ	0	0	0
	OSOBY POSIADAJĄCE CO NAJMNIJ JEDNO DZIECKO DO 6 ROKU ŻYCIA	18	25	7
	OSOBY POSIADAJĄCE CO NAJMNIJ JEDNO DZIECKO NIEPEŁNOSPRAWNE DO 18 ROKU ŻYCIA	0	0	0
	OSOBY NIEPEŁNOSPRAWNE	13	9	-4
OSOBY POWRACAJĄCE PO AKTYWNYCH FORMACH /PRACE INTERWENCYJNE, ROBOTY PUBLICZNE, SZKOLENIA, STAŻE, PRACE SPOŁECZNIE UŻYTECZNE/		12	17	5

*Osobę bezrobotną można zakwalifikować do więcej niż jednej kategorii osób będących w szczególnej sytuacji na rynku pracy.

Tabela 5. Odpływ osób bezrobotnych w powiecie jaworskim
/stan na koniec miesiąca/

ODPŁYW OSÓB BEZROBOTNYCH		LICZBA WYŁĄCZEŃ		WZROST/ SPADEK
		LUTY 2024	MARZEC 2024	
WYBRANE KATEGORIE WYŁĄCZEŃ				
OGÓŁEM		173	211	38
PODJĘCIE PRACY		80	130	50
W TYM:	NIESUBSYDIOWANEJ	71	101	30
	SUBSYDIOWANEJ	9	29	20
Z TEGO:	PODJĘCIE PRACY W RAMACH PRAC INTERWENCYJNYCH	5	6	1
	PODJĘCIE DZIAŁALNOŚCI GOSPODARCZEJ	0	18	18
	PODJĘCIE PRACY W RAMACH REFUNDACJI KOSZTÓW ZATRUDNIENIA BEZROBOTNEGO	0	2	2
	PODJĘCIE PRACY POZA MIEJSCEM ZAMIESZKANIA W RAMACH BONU ZASIEDLENIOWEGO	2	0	-2
	INNE	2	3	1
ROZPOCZĘCIE SZKOLENIA		0	6	6
W TYM: W RAMACH BONU SZKOLENIOWEGO		0	0	0
ROZPOCZĘCIE STAŻU		16	16	0
ROZPOCZĘCIE PRZYGOTOWANIA ZAWODOWEGO		0	0	0
ROZPOCZĘCIE PRAC SPOŁECZNIE UŻYTECZNYCH		0	0	0
ODMOWA BEZ UZASADNIONEJ PRZYCZYNY PRZYJĘCIA ODPOWIEDNIEJ PROPOZYCJI PRACY LUB INNEJ FORMY POMOCY, W TYM W RAMACH PAI		1	0	-1
BRAK POTWIERDZENIA GOTOWOŚCI DO PRACY		40	16	-24
DOBROWOLNA REZYGNACJA ZE STATUSU BEZROBOTNEGO		10	11	1
PODJĘCIE NAUKI		0	0	0
OSIĄGNIĘCIE WIEKU EMERYTALNEGO		4	5	1
NABYCIE PRAW EMERYTALNYCH LUB RENTOWYCH		0	0	0
NABYCIE PRAW DO ŚWIADCZENIA PRZEDEMERYTALNEGO		1	0	-1
INNE		21	27	6

W marcu 2024 roku w Powiatowym Urzędzie Pracy w Jaworze napływ bezrobotnych wyniósł 170 osób, czyli o 19 osób mniej niż w poprzednim miesiącu. Liczba wyrejestrowań wyniosła natomiast 211 czyli o 38 osób więcej niż w lutym 2024 roku. Najwięcej osób zostało wyłączonych z tytułu podjęcia pracy – 130, przy czym 77,7% z nich to podjęcia pracy niesubsydiowanej – 101 osób, a 22,3% to podjęcia pracy subsydiowanej – 29 osób. Odpływ bezrobotnych był większy niż ich napływ.

5. BEZROBOCIE W GMINACH POWIATU JAWORSKIEGO

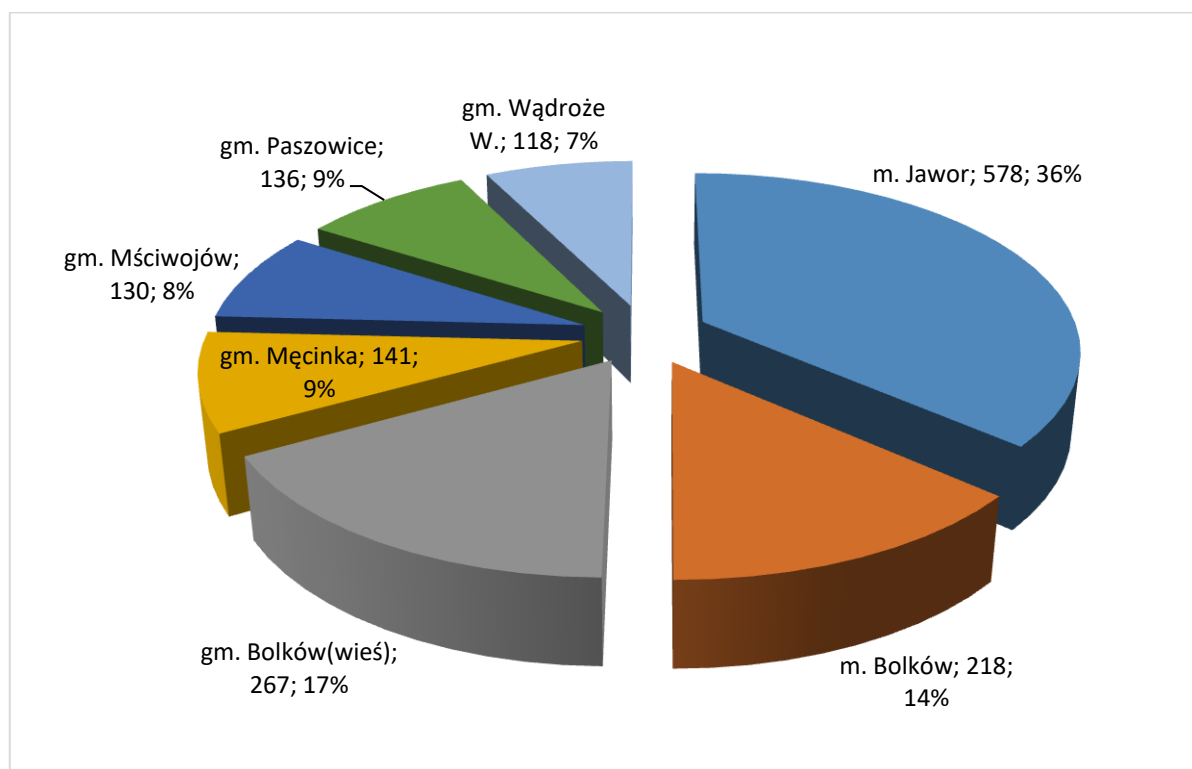
Na koniec marca 2024 roku (w porównaniu do danych z końca lutego 2024 roku) odnotowano niewielki wzrost liczby bezrobotnych jedynie na terenach wiejskich gminy Bolków. W pozostałych jednostkach administracyjnych powiatu jaworskiego odnotowano spadki liczby bezrobotnych.

Tabela 6. Dynamika bezrobocia w poszczególnych gminach powiatu jaworskiego i miasta Bolków

Gmina	2023	2024	2024	Bezrobotni w miesiącu marcu 2024 roku	
	grudzień	styczeń	luty	2024 marzec	Przyrost(+) Spadek (-)
m. Jawor	576	613	624	578	-46
m. Bolków	204	214	219	218	-1
gm. Bolków(wieś)	266	277	266	267	1
gm. Męcinka	149	148	148	141	-7
gm. Mściwojów	130	145	145	130	-15
gm. Paszowice	111	122	138	136	-2
gm. Wądroże W.	114	121	128	118	-10
Powiat razem:	1550	1652*	1668	1627*	-41

*W tym osoby nie posiadające meldunku na terenie powiatu jaworskiego

Wykres 3. Liczba osób bezrobotnych w poszczególnych gminach powiatu jaworskiego /stan na koniec miesiąca/



6. WOLNE MIEJSCA PRACY I MIEJSCA AKTYWIZACJI ZAWODOWEJ

W marcu 2024 roku do Powiatowego Urzędu Pracy w Jaworze zgłoszono 137 wolnych miejsc pracy i aktywizacji zawodowej. Statystycznie na jedną ofertę przypadała 1 osoba bezrobotna rejestrująca się w trakcie miesiąca oraz 12 osób bezrobotnych pozostających w ewidencji urzędu w końcu miesiąca sprawozdawczego.

W stosunku do poprzedniego miesiąca liczba zgłoszonych ofert pracy i aktywizacji zawodowej była większa o 39 ofert, a w porównaniu do analogicznego okresu ubiegłego roku była większa o 12 ofert.

Tabela 6. Wolne miejsca pracy i miejsca aktywizacji zawodowej

WYSZCZEGÓLNIENIE		WOLNE MIEJSCA PRACY I AKTYWIZACJI ZAWODOWEJ W MIESIĄCU SPRAWOZDAWCZYM			
		OGÓŁEM	W TYM:		
			SUBSYDIOWANE	Z SEKTORA PUBLICZNEGO	
OGÓŁEM		137	48	3	
Z OGÓŁEM	ZATRUDNIENIE LUB INNA PRACA ZAROBKOWA	101	12	3	
	MIEJSCA AKTYWIZACJI ZAWODOWEJ	36	36	0	
	Z TEGO	STAŻE	10	10	0
		PRACE SPOŁECZNIE UŻYTECZNE	26	26	0
	DLA NIEPEŁNOSPRAWNYCH	14	0	0	

W miesiącu marzec w grupie wolnych ofert pracy najwięcej miejsc przeznaczonych było dla:

- pracowników utrzymania czystości - 10,
- operatorów obrabiarek sterowanych numerycznie - 5,
- operatorów ładowarki – 3.

Natomiast wśród subsydiowanych miejsc zatrudnienia w miesiącu marzec najwięcej ofert skierowanych były dla:

- robotników gospodarczych - 2,
- pomocników piekarza – 2,
- asystentów ds. księgowości - 1.

7. REALIZACJA PROJEKTÓW I PROGRAMÓW

Źródłem finansowania działań aktywizacyjnych inicjowanych i podejmowanych przez Powiatowy Urząd Pracy w Jaworze są środki Funduszu Pracy oraz środki Regionalnego Programu 2021 – 2027 współfinansowanego z Europejskiego Funduszu Społecznego Plus. W 2024 roku Urząd pozyskał na aktywizację osób bezrobotnych środki Funduszu Pracy w łącznej kwocie 2 909 181,11 zł a w ramach EFS+ środki w wysokości 3 206 150 ,64 zł.

Tabela 7. Wsparcie udzielone w ramach środków F.P. i EFS+ w marcu 2024 r.

FUNDUSZ PRACY			REGIONALNY PROGRAM 2021-2027 EFS+		
Forma wsparcia	Liczba osób	Kwota wydatkowana /zł/	Forma wsparcia	Liczba osób	Kwota wydatkowana /zł/
Staż	27	57 791,27	Staż	48	90 070,18
Dotacje na podjęcie własnej działalności gospodarczej	3	87 000,00	Dotacje na podjęcie własnej działalności gospodarczej	15	435 000,00
Bon szkoleniowy	0	0,00	Bon szkoleniowy	0	0,00
Bon na zasiedlenie	0	0,00	Bon na zasiedlenie	0	0,00
Wyposażenie lub doposażenie miejsca pracy	0	0,00	Wyposażenie lub doposażenie miejsca pracy	0	0,00
Szkolenia	1	3 850,00	Szkolenia	3	1 466,68
Prace interwencyjne	12	20 163,23	Prace interwencyjne	13	21 382,48
RAZEM:	43	168 804,50	RAZEM:	79	547 919,34