

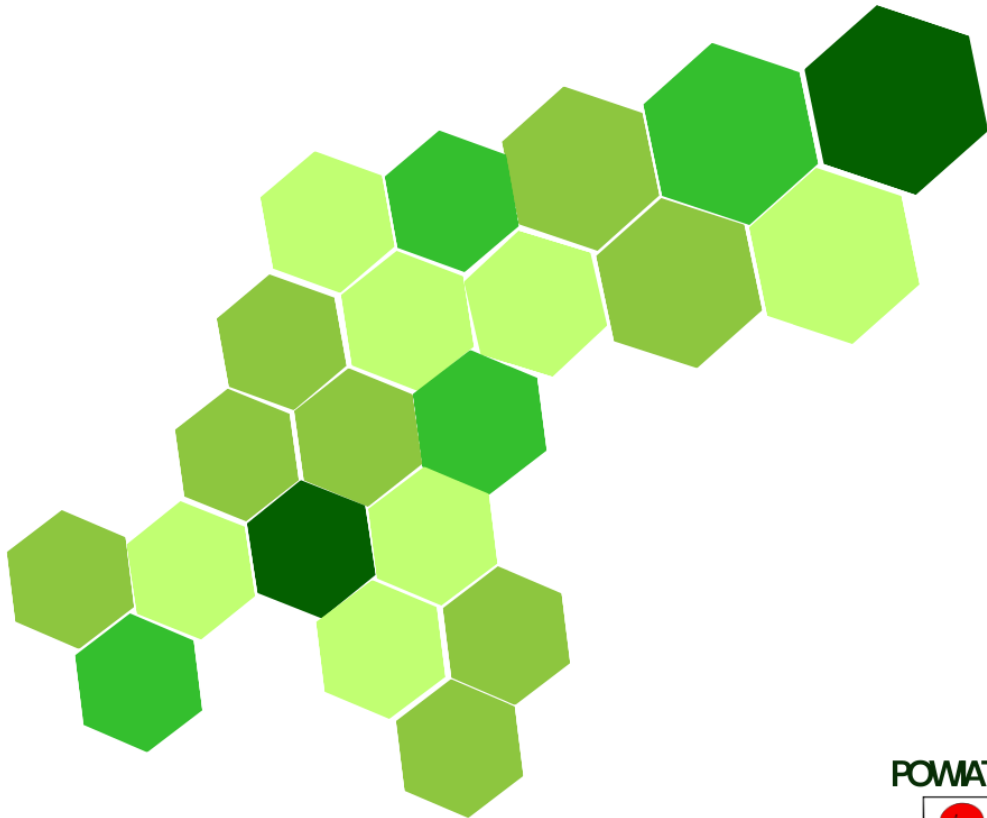


POWIATOWY URZĄD PRACY W JAWORZE



RYNEK PRACY POWIATU JAWORSKIEGO W MIESIĄCU LUTYM 2024 ROKU

Informacja



POWIAT JAWORSKI



Informacja sygnalna



JAWOR, MARZEC 2024

SPIS TREŚCI

1. Stopa bezrobocia.....	3
2. Liczba bezrobotnych	4
3. Struktura bezrobotnych.....	5
4. Napływ i odpływ osób bezrobotnych.....	6
5. Bezrobocie w gminach powiatu jaworskiego.....	8
6. Wolne miejsca pracy i miejsca aktywizacji zawodowej.....	9
7. Realizacja projektów i programów	9

1. STOPA BEZROBOCIA

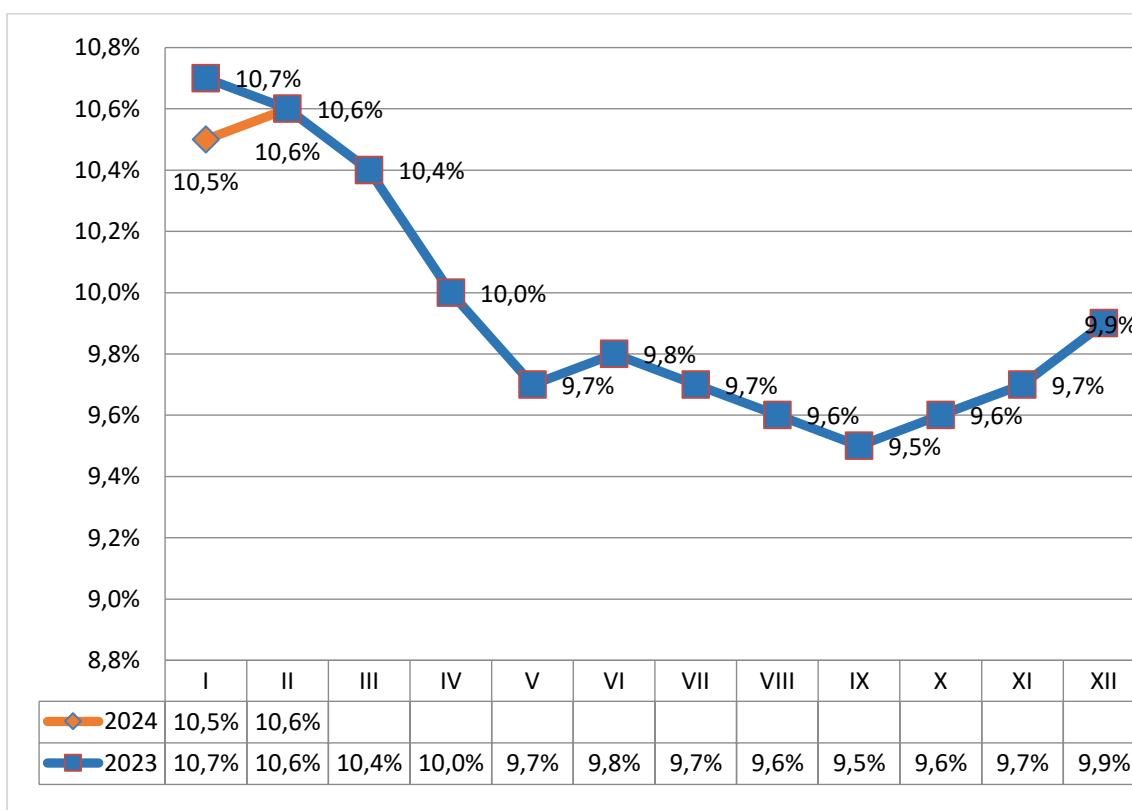
Stopa bezrobocia na koniec lutego 2024 roku wyniosła 10,6%, czyli o 0,1 p.p. więcej niż w końcu poprzedniego miesiąca. Dla porównania w analogicznym okresie ubiegłego roku stopa bezrobocia była równa 10,6%.

Tabela 1. Stopa bezrobocia na koniec stycznia 2024 i lutego 2024 roku

	Polska	woj. dolnośląskie	powiat jaworski
Styczeń 2024	5,4%	4,7%	10,5%
Luty 2024	5,4%	4,8%	10,6%

*Szacunek z korektą GUS

Wykres 1. Stopa bezrobocia w powiecie jaworskim w poszczególnych miesiącach w latach 2024-2024



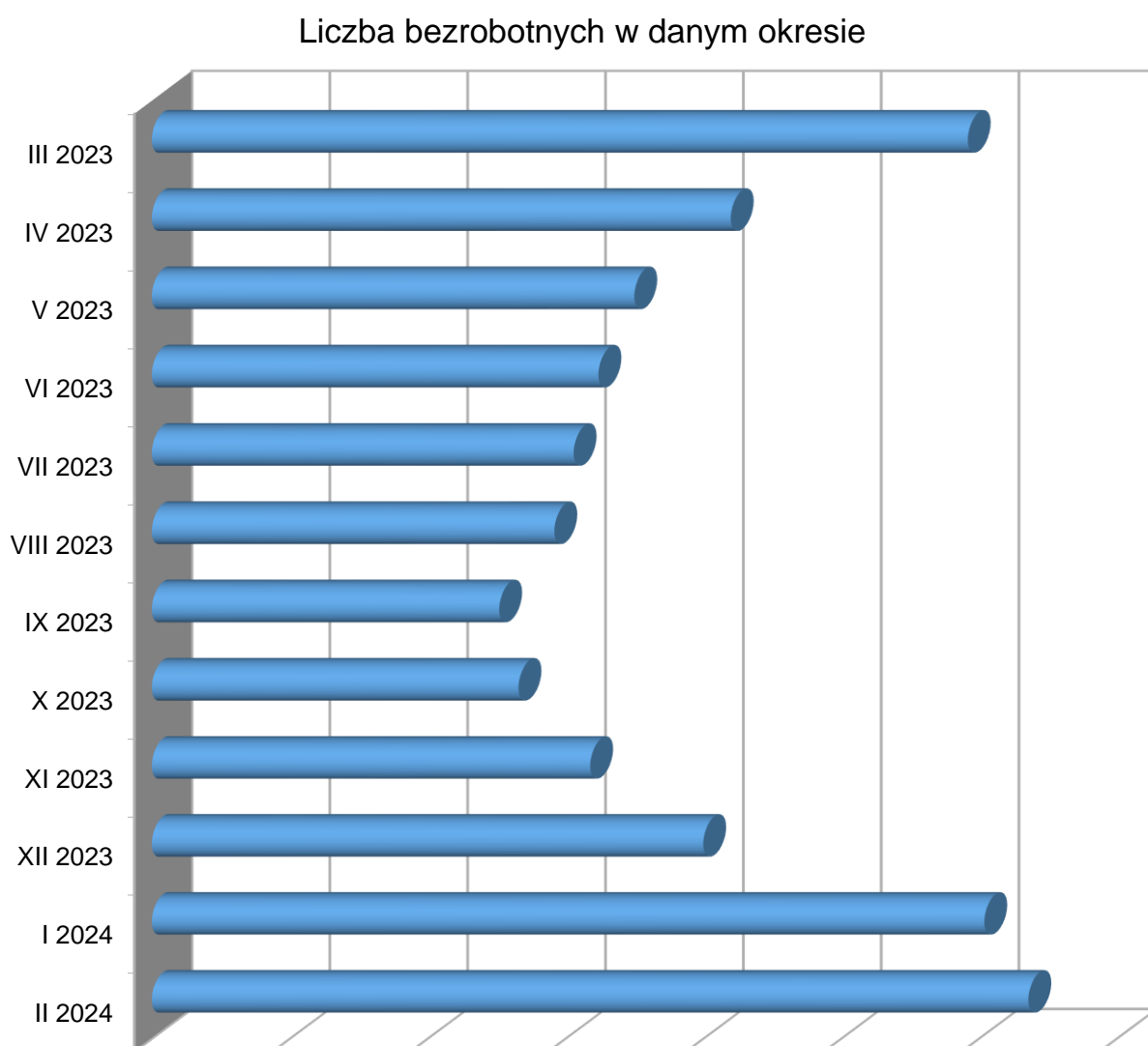
Zestawienie zawiera skorygowane przez GUS stopy bezrobocia. Korekta oznacza, iż dane zostały zmienione w stosunku do pierwotnie publikowanych (rewizja stopy bezrobocia).

Źródło: GUS, Liczba bezrobotnych zarejestrowanych oraz stopa bezrobocia według województw, podregionów i powiatów.

2. LICZBA BEZROBOTNYCH

Liczba bezrobotnych na koniec lutego 2024 roku w powiecie jaworskim wyniosła 1668 osób. Liczba ta zwiększyła się o 16 osób w porównaniu do stanu wykazanego na koniec stycznia 2024 roku (1652 osoby). W odniesieniu do analogicznego okresu ubiegłego roku liczba bezrobotnych zwiększyła się o 9 osób.

Wykres 2. Liczba osób bezrobotnych w powiecie jaworskim w poszczególnych miesiącach lat 2023-2024
/stan na koniec miesiąca/



II 2024	I 2024	XII 2023	XI 2023	X 2023	IX 2023	VIII 2023	VII 2023	VI 2023	V 2023	IV 2023	III 2023
1668	1652	1550	1509	1483	1476	1496	1503	1512	1525	1560	1646

3. STRUKTURA BEZROBOTNYCH

W tabeli 3 przedstawiono wybrane kategorie osób bezrobotnych oraz ich udział w ogólnej liczbie bezrobotnych w powiecie jaworskim na koniec lutego 2024 roku w porównaniu do danych z końca stycznia 2024 roku. Aż 82,6% osób bezrobotnych znajduje się w szczególnej sytuacji na rynku pracy.

Tabela 3. Struktura bezrobotnych w powiecie jaworskim
/stan na koniec miesiąca/

WYBRANE KATEGORIE OSÓB BEZROBOTNYCH		STYCZEŃ 2024		LUTY 2024		RÓŻNICA liczbowa
		Liczba	%	Liczba	%	
KOBIECY		860	52,1%	844	50,6%	-16
BEZROBOTNI Z PRAWEM DO ZASIŁKU		279	16,9%	280	16,8%	1
OSOBY ZWOLNIONE Z PRZYCZYŃ DOTYCZĄCYCH ZAKŁADU PRACY		49	3,0%	46	2,8%	-3
OSOBY DOTYCHCZAS NIEPRACUJĄCE		126	7,6%	125	7,5%	-1
MIESZKAŃCY WSI		818	49,5%	825	49,5%	7
OSOBY W OKRESIE DO 12 MIESIĘCY OD DNIA UKOŃCZENIA NAUKI		52	3,1%	46	2,8%	-6
CUDZOZIEMCY		27	1,6%	30	1,8%	3
OSOBY BEZ KWALIFIKACJI ZAWODOWYCH		684	41,4%	678	40,6%	-6
OSOBY BEZ DOŚWIADCZENIA ZAWODOWEGO		216	13,1%	225	13,5%	9
KOBIECY, KTÓRE NIE PODJEŁY ZATRUDNIENIA PO URODZENIU DZIECKA		232	14,0%	226	13,5%	-6
*OSOBY BĘDĄCE W SZCZEGÓLNEJ SYTUACJI NA RYNKU PRACY:		1373	83,1%	1377	82,6%	4
Z TEGO:	OSOBY DO 30 ROKU ŻYCIA	367	22,2%	371	22,2%	4
	MŁODZIEŻ W WIEKU DO 25 ROKU ŻYCIA	201	12,2%	205	12,3%	4
	DŁUGOTRWALE BEZROBOTNI	872	52,8%	873	52,3%	1
	BEZROBOTNI POWYŻEJ 50 ROKU ŻYCIA	446	27,0%	451	27,0%	5
	KORZYSTAJĄCY ZE ŚWIADCZEŃ Z POMOCY SPOŁECZNEJ	0	0,0%	0	0,0%	0
	OSOBY POSIADAJĄCE CO NAJMNIEJ JEDNO DZIECKO DO 6 ROKU ŻYCIA	263	15,9%	268	16,1%	5
	OSOBY POSIADAJĄCE CO NAJMNIEJ JEDNO DZIECKO NIEPEŁNOSPRAWNE DO 18 ROKU ŻYCIA	4	0,2%	4	0,2%	0
	OSOBY NIEPEŁNOSPRAWNE	126	7,6%	130	7,8%	4
LICZBA BEZROBOTNYCH OGÓŁEM		1652		1668		16

*Osobę bezrobotną można zakwalifikować do więcej niż jednej kategorii osób będących w szczególnej sytuacji na rynku pracy

4. NAPŁYW I ODPIYW OSÓB BEZROBOTNYCH

Tabela 4. Napływ osób bezrobotnych w powiecie jaworskim
/stan na koniec miesiąca/

NAPŁYW OSÓB BEZROBOTNYCH		LICZBA REJESTRACJI		WZROST/ SPADEK
		STYCZEŃ 2024	LUTY 2024	
WYBRANE KATEGORIE REJESTRACJI				
OGÓŁEM		236	189	-47
REJESTRUJĄCY SIĘ PO RAZ PIERWSZY		39	35	-4
OSOBY ZWOLNIONE Z PRZYCZYN ZAKŁADU PRACY		13	3	-10
OSOBY DOTYCHCZAS NIEPRACUJĄCE		9	15	6
ZAMIESZKALI NA WSI		101	89	-12
OSOBY W OKRESIE DO 12 MIESIĘCY OD DNIA UKOŃCZENIA NAUKI		10	10	0
CUDZOZIEMCY		9	8	-1
OSOBY BEZ KWALIFIKACJI ZAWODOWYCH		96	66	-30
OSOBY BEZ DOŚWIADCZENIA ZAWODOWEGO		25	38	13
KOBIECY, KTÓRE NIE PODJĘŁY ZATRUDNIENIA PO URODZENIU DZIECKA		18	8	-10
*OSOBY W SZCZEGÓLNEJ SYTUACJI NA RYNKU PRACY /ŁĄCZNIE/		201	156	-45
Z TEGO:	OSOBY DO 30 ROKU ŻYCIA	77	65	-12
	W TYM OSOBY DO 25 ROKU ŻYCIA	50	41	-9
	OSOBY DŁUGOTRWALE BEZROBOTNE	63	53	-10
	OSOBY POWYŻEJ 50 ROKU ŻYCIA	40	35	-5
	OSOBY KORZYSTAJĄCE ZE ŚWIADCZEŃ POMOCY SPOŁECZNEJ	0	0	0
	OSOBY POSIADAJĄCE CO NAJMNIJ JEDNO DZIECKO DO 6 ROKU ŻYCIA	35	18	-17
	OSOBY POSIADAJĄCE CO NAJMNIJ JEDNO DZIECKO NIEPEŁNOSPRAWNE DO 18 ROKU ŻYCIA	0	0	0
	OSOBY NIEPEŁNOSPRAWNE	19	13	-6
OSOBY POWRACAJĄCE PO AKTYWNYCH FORMACH /PRACE INTERWENCYJNE, ROBOTY PUBLICZNE, SZKOLENIA, STAŻE, PRACE SPOŁECZNIE UŻYTECZNE/		7	12	5

*Osobę bezrobotną można zakwalifikować do więcej niż jednej kategorii osób będących w szczególnej sytuacji na rynku pracy.

Tabela 5. Odpływ osób bezrobotnych w powiecie jaworskim
/stan na koniec miesiąca/

ODPŁYW OSÓB BEZROBOTNYCH		LICZBA WYŁĄCZEŃ		WZROST/ SPADEK
WYBRANE KATEGORIE WYŁĄCZEŃ		STYCZEŃ 2024	LUTY 2024	
OGÓŁEM		134	173	39
PODJĘCIE PRACY		58	80	22
W TYM:	NIESUBSYDIOWANEJ	56	71	15
	SUBSYDIOWANEJ	2	9	7
Z TEGO:	PODJĘCIE PRACY W RAMACH PRAC INTERWENCYJNYCH	1	5	4
	PODJĘCIE DZIAŁALNOŚCI GOSPODARCZEJ	0	0	0
	PODJĘCIE PRACY W RAMACH REFUNDACJI KOSZTÓW ZATRUDNIENIA BEZROBOTNEGO	1	0	-1
	PODJĘCIE PRACY POZA MIEJSCEM ZAMIESZKANIA W RAMACH BONU ZASIEDLENIOWEGO	0	2	2
	INNE	0	2	2
ROZPOCZĘCIE SZKOLENIA		0	0	0
W TYM: W RAMACH BONU SZKOLENIOWEGO		0	0	0
ROZPOCZĘCIE STAŻU		5	16	11
ROZPOCZĘCIE PRZYGOTOWANIA ZAWODOWEGO		0	0	0
ROZPOCZĘCIE PRAC SPOŁECZNIE UŻYTECZNYCH		0	0	0
ODMOWA BEZ UZASADNIONEJ PRZYCZYNY PRZYJĘCIA ODPOWIEDNIEJ PROPOZYCJI PRACY LUB INNEJ FORMY POMOCY, W TYM W RAMACH PAI		0	1	1
BRAK POTWIERDZENIA GOTOWOŚCI DO PRACY		22	40	18
DOBROWOLNA REZYGNACJA ZE STATUSU BEZROBOTNEGO		8	10	2
PODJĘCIE NAUKI		0	0	0
OSIĄGNIĘCIE WIEKU EMERYTALNEGO		1	4	3
NABYCIE PRAW EMERYTALNYCH LUB RENTOWYCH		1	0	-1
NABYCIE PRAW DO ŚWIADCZENIA PRZEDEMERYTALNEGO		1	1	0
INNE		38	21	-17

W lutym 2024 roku w Powiatowym Urzędzie Pracy w Jaworze napływ bezrobotnych wyniósł 189 osób, czyli o 47 osób mniej niż w poprzednim miesiącu. Liczba wyrejestrowań wyniosła natomiast 173 czyli o 39 osób więcej niż w styczniu 2024 roku. Najwięcej osób zostało wyłączonych z tytułu podjęcia pracy – 80, przy czym 88,8% z nich to podjęcia pracy niesubsydiowanej – 71, a 11,3% to podjęcia pracy subsydiowanej – 9. Napływ bezrobotnych był większy niż ich odpływ.

5. BEZROBOCIE W GMINACH POWIATU JAWORSKIEGO

Na koniec lutego 2024 roku (w porównaniu do danych z końca stycznia 2024 roku) spadek liczby bezrobotnych odnotowano w mieście Jawor oraz na terenach wiejskich gminy Bolków. Wzrost liczby bezrobotnych odnotowano w mieście Bolków, gminie Paszowice oraz Wądroże Wielkie. Natomiast w gminach Męcinka oraz Mściwojów nie wystąpiły wzrosty czy spadki. Szczegółowe dane dot. liczby bezrobotnych w poszczególnych gminach powiatu jaworskiego i miasta Bolków przedstawia tabela.

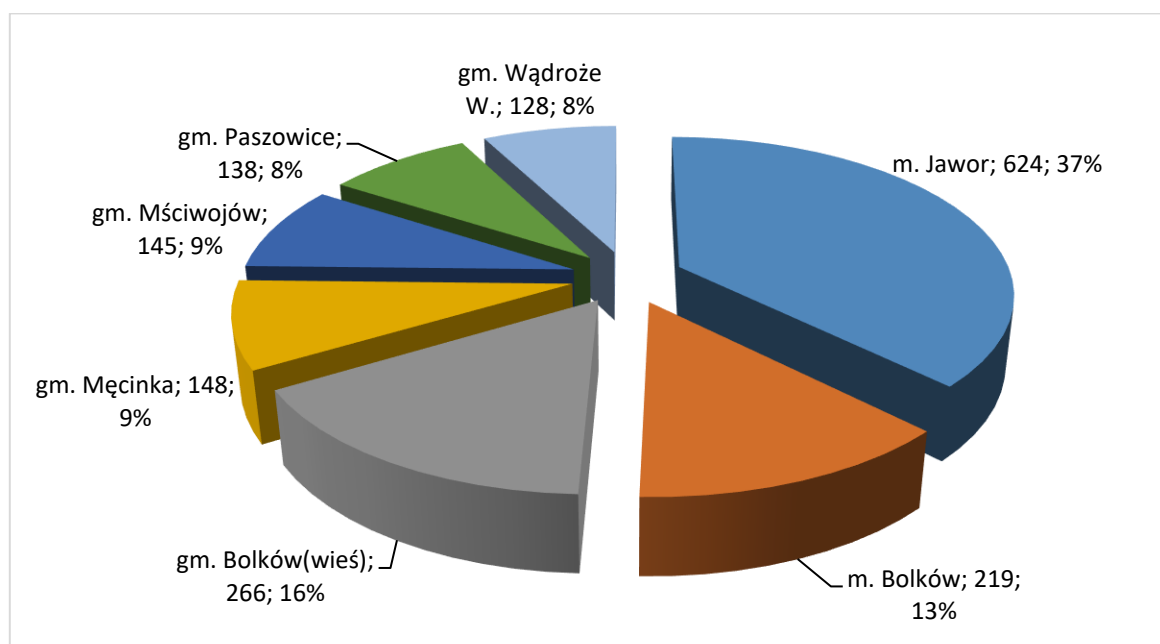
Tabela 6. Dynamika bezrobocia w poszczególnych gminach powiatu jaworskiego i miasta Bolków

Gmina	2023	2023	2024	Bezrobotni w miesiącu lutym 2024 roku	
	listopad	grudzień	styczeń	2024 luty	Przyrost(+) Spadek (-)
m. Jawor	561	560	613	624	11
m. Bolków	205	204	214	219	5
gm. Bolków(wieś)	259	266	277	266	-11
gm. Męcinka	143	149	148	148	0
gm. Mściwojów	125	130	145	145	0
gm. Paszowice	113	111	122	138	16
gm. Wądroże W.	103	114	121	128	7
Powiat razem:	1509	153*4	1640**	1668	28

*Oraz 16 osób w miesiącu grudniu bez zameldowania na terenie powiatu Jaworskiego

**Oraz 12 osób w miesiącu styczniu bez zameldowania na terenie powiatu Jaworskiego

Wykres 3. Liczba osób bezrobotnych w poszczególnych gminach powiatu jaworskiego /stan na koniec miesiąca/



6. WOLNE MIEJSCA PRACY I MIEJSCA AKTYWIZACJI ZAWODOWEJ

W lutym 2024 roku do Powiatowego Urzędu Pracy w Jaworze zgłoszono 98 wolnych miejsc pracy i aktywizacji zawodowej. Statystycznie na jedną ofertę przypadały 2 osoby bezrobotne rejestrujące się w trakcie miesiąca oraz 17 osób bezrobotnych pozostających w ewidencji urzędu w końcu miesiąca sprawozdawczego.

W stosunku do poprzedniego miesiąca liczba zgłoszonych ofert pracy i aktywizacji zawodowej była większa o 57 ofert, a w porównaniu do analogicznego okresu ubiegłego roku była większa o 27 ofert.

Tabela 6. Wolne miejsca pracy i miejsca aktywizacji zawodowej

WYSZCZEGÓLNIENIE		WOLNE MIEJSCA PRACY I AKTYWIZACJI ZAWODOWEJ W MIESIĄCU SPRAWOZDAWCZYM			
		OGÓŁEM	W TYM:		
			SUBSYDIOWANE	Z SEKTORA PUBLICZNEGO	
OGÓŁEM		98	32	8	
Z OGÓŁEM	ZATRUDNIENIE LUB INNA PRACA ZAROBKOWA	78	12	5	
	MIEJSCA AKTYWIZACJI ZAWODOWEJ	20	20	3	
	Z TEGO	STAŻE	20	20	3
		PRACE SPOŁECZNIE UŻYTECZNE	0	0	0
	DLA NIEPEŁNOSPRAWNYCH	2	1	0	

W miesiącu luty w grupie wolnych ofert pracy najwięcej miejsc przeznaczonych było dla:

- pracowników produkcyjnych/pakowaczy - 50,
- pracowników produkcji - 10,
- dekarzy – 3.

Natomiast wśród subsydiowanych miejsc zatrudnienia w miesiącu styczeń najwięcej ofert skierowanych były dla:

- pracowników biurowych - 5,
- pomocników piekarza – 3,
- pomocy kuchennej - 2.

7. REALIZACJA PROJEKTÓW I PROGRAMÓW

Źródłem finansowania działań aktywizacyjnych inicjowanych i podejmowanych przez Powiatowy Urząd Pracy w Jaworze są środki Funduszu Pracy oraz środki Regionalnego Programu 2021 – 2027 współfinansowanego z Europejskiego Funduszu Społecznego Plus. W 2024 roku Urząd pozyskał na aktywizację osób bezrobotnych środki Funduszu Pracy w łącznej kwocie 2 909 181,11 zł a w ramach EFS+ środki w wysokości 3 206 150 ,64 zł.

Tabela 7. Wsparcie udzielone w ramach środków F.P. i EFS+ w lutym 2024 r.

FUNDUSZ PRACY			REGIONALNY PROGRAM 2021-2027 EFS+		
Forma wsparcia	Liczba osób	Kwota wydatkowana /zł/	Forma wsparcia	Liczba osób	Kwota wydatkowana /zł/
Staż	32	50 176,68	Staż	39	81 254,26
Dotacje na podjęcie własnej działalności gospodarczej	0	0,00	Dotacje na podjęcie własnej działalności gospodarczej	0	0,00
Bon szkoleniowy	0	0,00	Bon szkoleniowy	0	0,00
Bon na zasiedlenie	0	0,00	Bon na zasiedlenie	2	26 000,00
Wyposażenie lub doposażenie miejsca pracy	0	0,00	Wyposażenie lub doposażenie miejsca pracy	0	0,00
Szkolenia	0	0,00	Szkolenia	0	0,00
Prace interwencyjne	6	7 273,68	Prace interwencyjne	16	27 284,61
RAZEM:	38	57 450,36	RAZEM:	57	134 538,87