

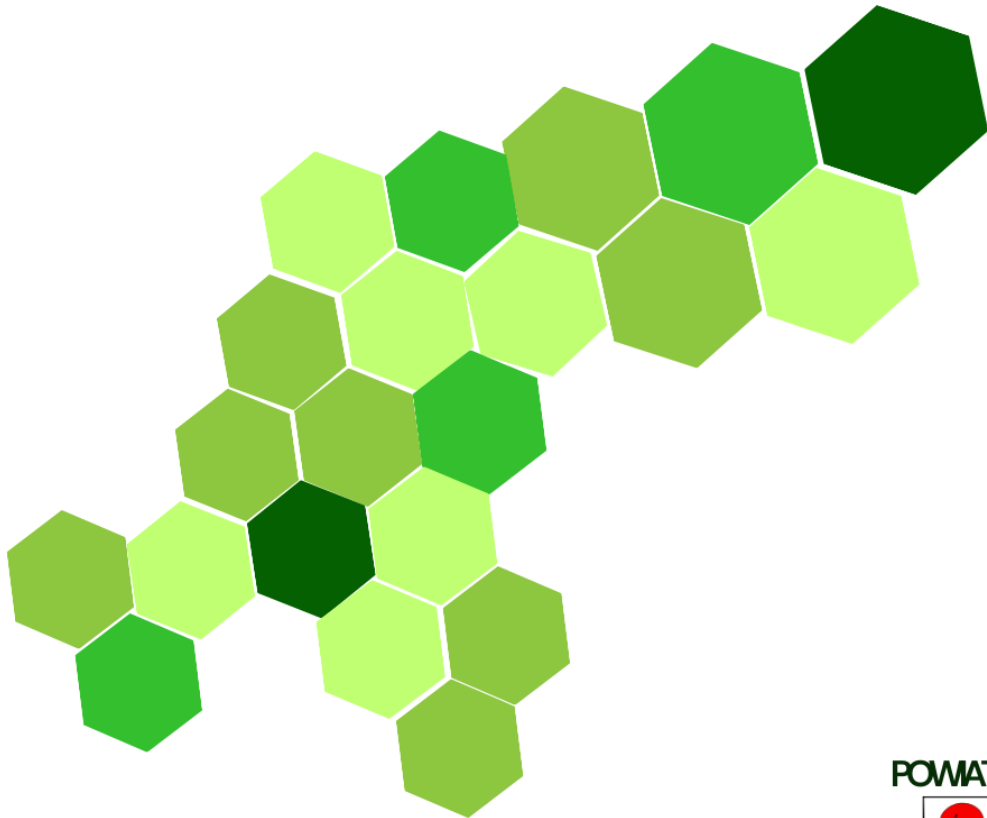


# POWIATOWY URZĄD PRACY W JAWORZE



Informacja

## RYNEK PRACY POWIATU JAWORSKIEGO W MIESIĄCU LISTOPADZIE 2024 ROKU



POWIAT JAWORSKI



Informacja sygnalna



JAWOR, GRUDZIEŃ 2024

## SPIS TREŚCI

1. Stopa bezrobocia.....	3
2. Liczba bezrobotnych .....	4
3. Struktura bezrobotnych.....	5
4. Napływ i odpływ osób bezrobotnych.....	6
5. Bezrobocie w gminach powiatu jaworskiego.....	8
6. Wolne miejsca pracy i miejsca aktywizacji zawodowej.....	9
7. Realizacja projektów i programów .....	9

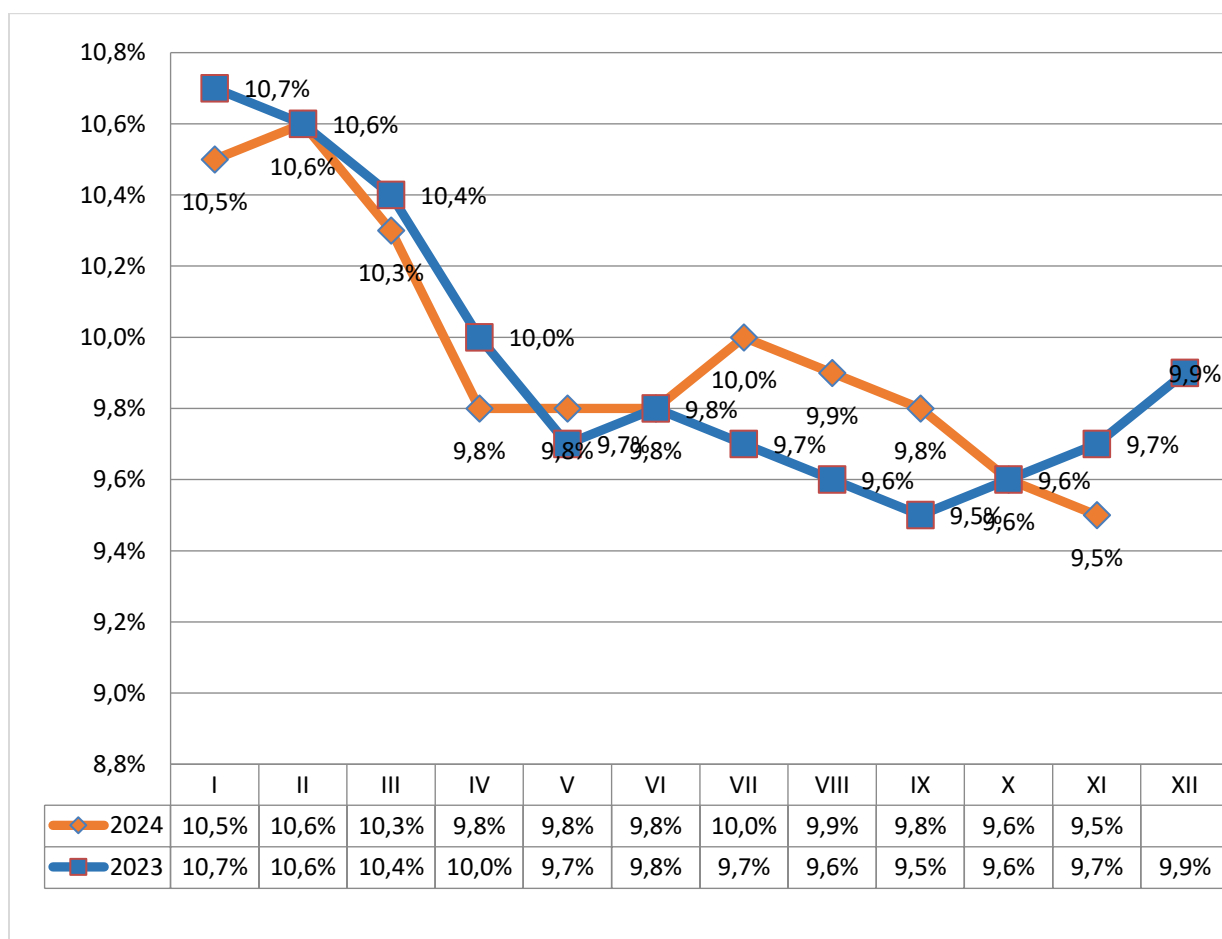
## 1. STOPA BEZROBOCIA

Stopa bezrobocia na koniec listopada 2024 roku wyniosła 9,5%, czyli o 0,1 p. p mniej niż w końcu poprzedniego miesiąca. Dla porównania w analogicznym okresie ubiegłego roku stopa bezrobocia była równa 9,7%.

Tabela 1. Stopa bezrobocia na koniec października 2024 i listopada 2024 roku

	<b>Polska</b>	<b>woj. dolnośląskie</b>	<b>powiat jaworski</b>
<b>Październik 2024</b>	<b>4,9%</b>	<b>4,5%</b>	<b>9,6%</b>
<b>Listopad 2024</b>	<b>5,0%</b>	<b>4,6%</b>	<b>9,5%</b>

\*Szacunek z korektą GUS



Wykres 1. Stopa bezrobocia w powiecie jaworskim w poszczególnych miesiącach w latach 2023-2024

Zestawienie zawiera skorygowane przez GUS stopy bezrobocia. Korekta oznacza, iż dane zostały zmienione w stosunku do pierwotnie publikowanych (rewizja stopy bezrobocia).

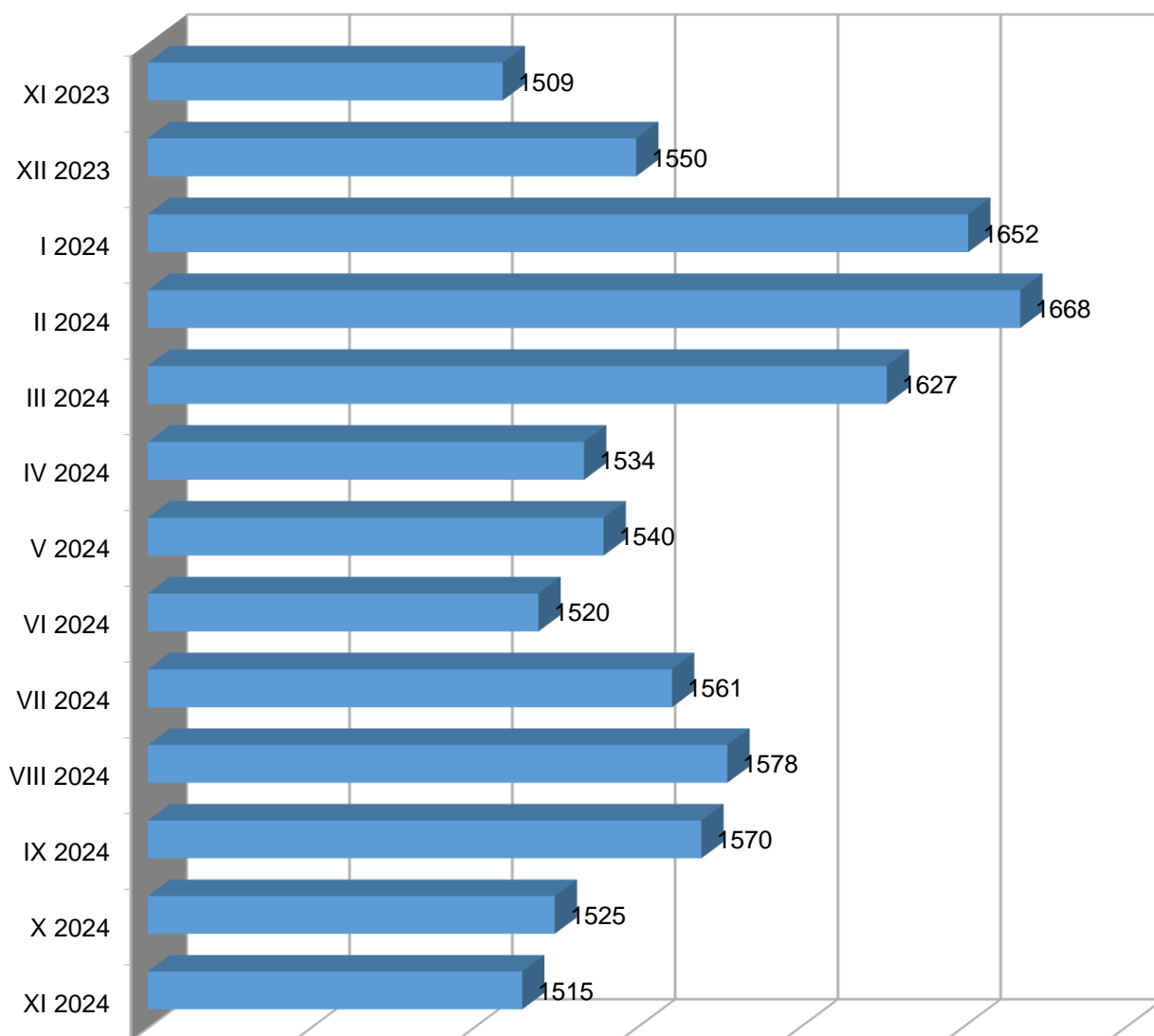
Źródło: GUS, Liczba bezrobotnych zarejestrowanych oraz stopa bezrobocia według województw, podregionów i powiatów.

## 2. LICZBA BEZROBOTNYCH

Liczba bezrobotnych na koniec listopada 2024 roku w powiecie jaworskim wyniosła 1515 osób. Liczba ta zmniejszyła się o 10 osób w porównaniu do stanu wykazanego na koniec października 2024 roku (1525 osoby). W odniesieniu do analogicznego okresu ubiegłego roku liczba bezrobotnych zwiększyła się o 6 osób.

Wykres 2. Liczba osób bezrobotnych w powiecie jaworskim w poszczególnych miesiącach lat 2023-2024  
/stan na koniec miesiąca/

Liczba bezrobotnych w danym okresie



XI 2024	X 2024	IX 2024	VIII 2024	VII 2024	VI 2024	V 2024	IV 2024	III 2024	II 2024	I 2024	XII 2023	XI 2023
1515	1525	1570	1578	1561	1520	1540	1534	1627	1668	1652	1550	1509

### 3. STRUKTURA BEZROBOTNYCH

W tabeli 3 przedstawiono wybrane kategorie osób bezrobotnych oraz ich udział w ogólnej liczbie bezrobotnych w powiecie jaworskim na koniec listopada 2024 roku w porównaniu do danych z końca października 2024 roku. Aż 82,4% osób bezrobotnych znajduje się w szczególnej sytuacji na rynku pracy, w tym 54,9% to osoby długotrwale bezrobotne.

Tabela 3. Struktura bezrobotnych w powiecie jaworskim  
/stan na koniec miesiąca/

WYBRANE KATEGORIE OSÓB BEZROBOTNYCH		PAŹDZIERNIK 2024		LISTOPAD 2024		RÓŻNICA liczbowa
		Liczba	%	Liczba	%	
KOBIECY		782	51,3%	773	51,0%	-9
BEZROBOTNI Z PRAWEM DO ZASIŁKU		262	17,2%	273	18,0%	11
OSOBY ZWOLNIONE Z PRZYCZYŃ DOTYCZĄCYCH ZAKŁADU PRACY		60	3,9%	58	3,8%	-2
OSOBY DOTYCHCZAS NIEPRACUJĄCE		137	9,0%	131	8,6%	-6
MIESZKAŃCY WSI		772	50,6%	767	50,6%	-5
OSOBY W OKRESIE DO 12 MIESIĘCY OD DNIA UKOŃCZENIA NAUKI		44	2,9%	44	2,9%	0
CUDZOZIEMCY		34	2,2%	30	2,0%	-4
OSOBY BEZ KWALIFIKACJI ZAWODOWYCH		614	40,3%	603	39,8%	-11
OSOBY BEZ DOŚWIADCZENIA ZAWODOWEGO		222	14,6%	224	14,8%	2
KOBIECY, KTÓRE NIE PODJEŁY ZATRUDNIENIA PO URODZENIU DZIECKA		202	13,2%	194	12,8%	-8
*OSOBY BĘDĄCE W SZCZEGÓLNEJ SYTUACJI NA RYNKU PRACY:		1251	82,0%	1248	82,4%	-3
Z TEGO:	OSOBY DO 30 ROKU ŻYCIA	347	22,8%	337	22,2%	-10
	MŁODZIEŻ W WIEKU DO 25 ROKU ŻYCIA	186	12,2%	179	11,8%	-7
	DŁUGOTRWALE BEZROBOTNI	827	54,2%	832	54,9%	5
	BEZROBOTNI POWYŻEJ 50 ROKU ŻYCIA	407	26,7%	414	27,3%	7
	KORZYSTAJĄCY ZE ŚWIADCZEŃ Z POMOCY SPOŁECZNEJ	0	0,0%	0	0,0%	0
	OSOBY POSIADAJĄCE CO NAJMNIJ JEDNO DZIECKO DO 6 ROKU ŻYCIA	234	15,3%	229	15,1%	-5
	OSOBY POSIADAJĄCE CO NAJMNIJ JEDNO DZIECKO NIEPEŁNOSPRAWNE DO 18 ROKU ŻYCIA	2	0,1%	2	0,1%	0
	OSOBY NIEPEŁNOSPRAWNE	99	6,5%	93	6,1%	-6
<b>LICZBA BEZROBOTNYCH OGÓŁEM</b>		1525		1515		-10

\*Osobę bezrobotną można zakwalifikować do więcej niż jednej kategorii osób będących w szczególnej sytuacji na rynku pracy.

#### 4. NAPŁYW I ODPIYW OSÓB BEZROBOTNYCH

Tabela 4. Napływ osób bezrobotnych w powiecie jaworskim  
/stan na koniec miesiąca/

NAPŁYW OSÓB BEZROBOTNYCH		LICZBA REJESTRACJI		WZROST/ SPADEK
WYBRANE KATEGORIE REJESTRACJI		PAŹDZIERNIK 2024	LISTOPAD 2024	
OGÓŁEM		213	162	-51
REJESTRUJĄCY SIĘ PO RAZ PIERWSZY		44	25	-19
OSOBY ZWOLNIONE Z PRZYCZYN ZAKŁADU PRACY		8	5	-3
OSOBY DOTYCHCZAS NIEPRACUJĄCE		18	11	-7
ZAMIESZKALI NA WSI		101	71	-30
OSOBY W OKRESIE DO 12 MIESIĘCY OD DNIA UKOŃCZENIA NAUKI		17	15	-2
CUDZOZIEMCY		10	1	-9
OSOBY BEZ KWALIFIKACJI ZAWODOWYCH		64	54	-10
OSOBY BEZ DOŚWIADCZENIA ZAWODOWEGO		30	28	-2
KOBIECY, KTÓRE NIE PODJĘŁY ZATRUDNIENIA PO URODZENIU DZIECKA		8	9	1
*OSOBY W SZCZEGÓLNEJ SYTUACJI NA RYNKU PRACY /ŁĄCZNIE/		165	143	-22
Z TEGO:	OSOBY DO 30 ROKU ŻYCIA	72	51	-21
	W TYM OSOBY DO 25 ROKU ŻYCIA	52	27	-25
	OSOBY DŁUGOTRWALE BEZROBOTNE	50	62	12
	OSOBY POWYŻEJ 50 ROKU ŻYCIA	34	39	5
	OSOBY KORZYSTAJĄCE ZE ŚWIADCZEŃ POMOCY SPOŁECZNEJ	0	0	0
	OSOBY POSIADAJĄCE CO NAJMNIEJ JEDNO DZIECKO DO 6 ROKU ŻYCIA	20	19	-1
	OSOBY POSIADAJĄCE CO NAJMNIEJ JEDNO DZIECKO NIEPEŁNOSPRAWNE DO 18 ROKU ŻYCIA	0	0	0
	OSOBY NIEPEŁNOSPRAWNE	14	10	-4
OSOBY POWRACAJĄCE PO AKTYWNYCH FORMACH /PRACE INTERWENCYJNE, ROBOTY PUBLICZNE, SZKOLENIA, STAŻE, PRACE SPOŁECZNIE UŻYTECZNE/		23	35	12

\*Osobę bezrobotną można zakwalifikować do więcej niż jednej kategorii osób będących w szczególnej sytuacji na rynku pracy.

Tabela 5. Odpływ osób bezrobotnych w powiecie jaworskim  
/stan na koniec miesiąca/

ODPŁYW OSÓB BEZROBOTNYCH		LICZBA WYŁĄCZEŃ		WZROST/ SPADEK
		PAŹDZIERNIK 2024	LISTOPAD 2024	
WYBRANE KATEGORIE WYŁĄCZEŃ				
OGÓŁEM		258	172	-86
PODJĘCIE PRACY		122	70	-52
W TYM:	NIESUBSYDIOWANEJ	100	56	-44
	SUBSYDIOWANEJ	22	14	-8
Z TEGO:	PODJĘCIE PRACY W RAMACH PRAC INTERWENCYJNYCH	6	3	-3
	PODJĘCIE DZIAŁALNOŚCI GOSPODARCZEJ	1	6	5
	PODJĘCIE PRACY W RAMACH REFUNDACJI KOSZTÓW ZATRUDNIENIA BEZROBOTNEGO	5	1	-4
	PODJĘCIE PRACY POZA MIEJSCEM ZAMIESZKANIA W RAMACH BONU ZASIEDLENIOWEGO	1	1	0
	INNE	0	0	0
ROZPOCZĘCIE SZKOLENIA		15	2	-13
W TYM: W RAMACH BONU SZKOLENIOWEGO		1	0	-1
ROZPOCZĘCIE STAŻU		23	12	-11
ROZPOCZĘCIE PRZYGOTOWANIA ZAWODOWEGO		0	0	0
ROZPOCZĘCIE PRAC SPOŁECZNIE UŻYTECZNYCH		0	0	0
ODMOWA BEZ UZASADNIONEJ PRZYCZYNY PRZYJĘCIA ODPOWIEDNIEJ PROPOZYCJI PRACY LUB INNEJ FORMY POMOCY, W TYM W RAMACH PAI		0	0	0
BRAK POTWIERDZENIA GOTOWOŚCI DO PRACY		39	33	-6
DOBROWOLNA REZYGNACJA ZE STATUSU BEZROBOTNEGO		15	8	-7
PODJĘCIE NAUKI		1	0	-1
OSIĄGNIĘCIE WIEKU EMERYTALNEGO		3	2	-1
NABYCIE PRAW EMERYTALNYCH LUB RENTOWYCH		0	0	0
NABYCIE PRAW DO ŚWIADCZENIA PRZEDEMERYTALNEGO		0	1	1
INNE		40	44	4

W listopadzie 2024 roku w Powiatowym Urzędzie Pracy w Jaworze napływ bezrobotnych wyniósł 162 osób, czyli o 51 osób mniej niż w poprzednim miesiącu. Liczba wyrejestrowań wyniosła natomiast 172. Najwięcej osób zostało wyłączonych z tytułu podjęcia pracy – 70, przy czym 80,0% z nich to podjęcia pracy niesubsydiowanej – 56, a 20,0% to podjęcia pracy subsydiowanej – 14 w miesiącu listopadzie. Odpływ bezrobotnych był większy niż ich napływ.

## 5. BEZROBOCIE W GMINACH POWIATU JAWORSKIEGO

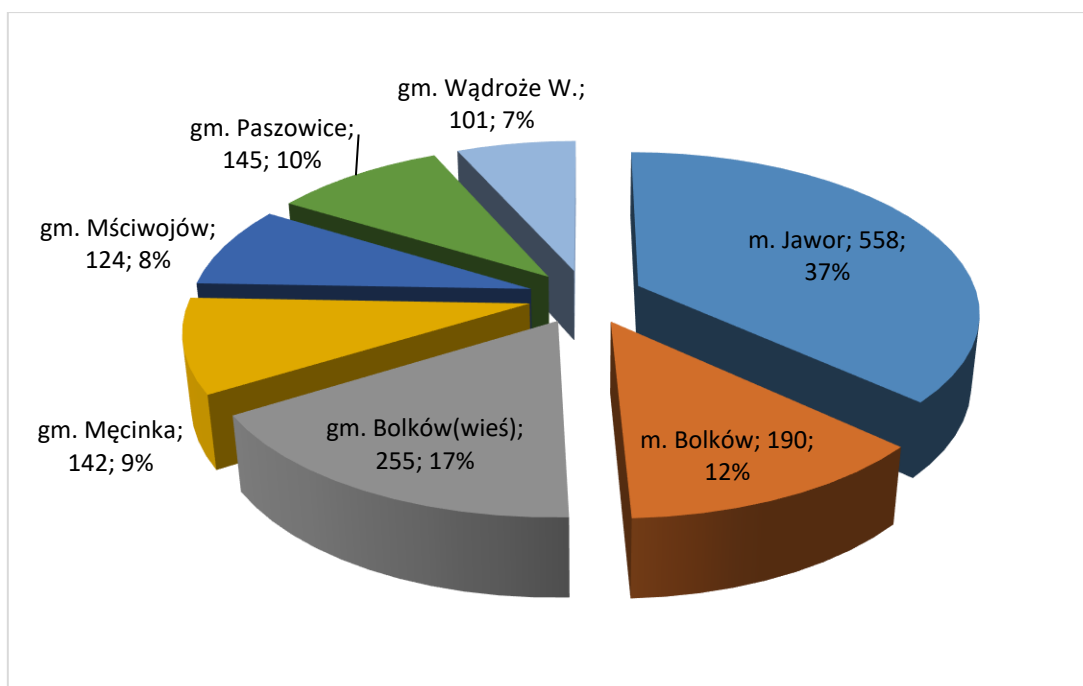
Na koniec listopada 2024 roku (w porównaniu do danych z końca października 2024 roku) spadek bezrobotnych odnotowano na większości terenów powiatu Jaworskiego. Na terenach gminy Wądroże Wielkie, gminy Bolków wraz z miastem Bolków odnotowano wzrost liczby bezrobotnych. Szczegółowe dane dot. liczby bezrobotnych w powiecie jaworskim przedstawia tabela.

Tabela 2. Dynamika bezrobocia w poszczególnych gminach powiatu jaworskiego i miasta Bolków

Gmina	2024	2024	2024	Bezrobotni w miesiącu listopadzie 2024 roku	
	sierpień	wrzesień	październik	2024 listopad	Przyrost(+) Spadek (-)
<b>m. Jawor</b>	600	592	569	558	-11
<b>m. Bolków</b>	189	196	184	190	6
<b>gm. Bolków(wieś)</b>	256	261	253	255	2
<b>gm. Męcinka</b>	157	148	147	142	-5
<b>gm. Mściwojów</b>	129	126	126	124	-2
<b>gm. Paszowice</b>	144	145	147	145	-2
<b>gm. Wądroże W.</b>	103	102	99	101	2
<b>Powiat razem:</b>	<b>1578</b>	<b>1570*</b>	<b>1525</b>	<b>1515*</b>	<b>-10</b>

\*W tym osoby nie posiadające meldunku na terenie powiatu jaworskiego

Wykres 3. Liczba osób bezrobotnych w poszczególnych gminach powiatu jaworskiego /stan na koniec miesiąca/





## 6. WOLNE MIEJSCA PRACY I MIEJSCA AKTYWIZACJI ZAWODOWEJ

W listopadzie 2024 roku do Powiatowego Urzędu Pracy w Jaworze zgłoszono 46 wolnych miejsc pracy i aktywizacji zawodowej. Statystycznie na jedną ofertę przypadały 4 osoby bezrobotne rejestrujące się w trakcie miesiąca oraz 33 osoby bezrobotne pozostające w ewidencji urzędu w końcu miesiąca sprawozdawczego.

W stosunku do poprzedniego miesiąca liczba zgłoszonych ofert pracy i aktywizacji zawodowej była mniejsza o 65 oferty, a w porównaniu do analogicznego okresu ubiegłego roku była mniejsza o 31 oferty.

Tabela 6. Wolne miejsca pracy i miejsca aktywizacji zawodowej

WYSZCZEGÓLNIENIE		WOLNE MIEJSCA PRACY I AKTYWIZACJI ZAWODOWEJ W MIESIĄCU SPRAWOZDAWCZYM			
		OGÓŁEM	W TYM:		
			SUBSYDIOWANE	Z SEKTORA PUBLICZNEGO	
OGÓŁEM		46	19	5	
Z OGÓŁEM	ZATRUDNIENIE LUB INNA PRACA ZAROBKOWA	38	11	1	
	MIEJSCA AKTYWIZACJI ZAWODOWEJ	8	8	4	
	Z TEGO	STAŻE	8	8	4
		PRACE SPOŁECZNIE UŻYTECZNE	0	0	0
	DLA NIEPEŁNOSPRAWNYCH	6	0	0	

W miesiącu listopadzie w grupie wolnych ofert pracy najwięcej miejsc przeznaczonych było dla:

- Monter konstrukcji stalowych- 3,
- Liderów produkcji -2,
- Robotnik gospodarczy – 4,

Natomiast wśród subsydiowanych miejsc zatrudnienia w miesiącu styczeń najwięcej ofert skierowanych były dla:

- Pracownik biurowy – 4,
- Pomocnik piekarza - 3,
- Pomoc administracyjna - 2.

## 7. REALIZACJA PROJEKTÓW I PROGRAMÓW

Źródła finansowania działań aktywizacyjnych inicjowanych i podejmowanych przez Powiatowy Urząd Pracy w Jaworze są środki Funduszu Pracy oraz środki Regionalnego Programu 2021 – 2027 współfinansowanego z Europejskiego Funduszu Społecznego Plus. W 2024 roku Urząd pozyskał na aktywizację osób bezrobotnych środki Funduszu Pracy w łącznej kwocie **3 744 181,11 zł** (w tym w ramach rezerwy Funduszu Pracy kwotę 835 000,00 zł) a w ramach EFS+ środki w wysokości **3 206 150 ,64 zł**.

Tabela 7. Wsparcie udzielone w ramach środków F.P. i EFS+ w listopadzie 2024 r.

Forma wsparcia	FUNDUSZ PRACY		REGIONALNY PROGRAM 2021-2027 EFS+		REZERWA F.P.	
	Liczba osób	Kwota wydatkowana /zł/	Liczba osób	Kwota wydatkowana /zł/	Liczba osób	Kwota wydatkowana /zł/
Staż	57	111 256,72	22	45 082,24	1	743,01
Dotacje na podjęcie własnej działalności gospodarczej	0	0,00	0	0,00	5	149 999,99
Bon szkoleniowy	0	0,00	4	21 140,85	0	0,00
Bon na zasiedlenie	0	0,00	1	13 000,00	0	0,00
Wyposażenie lub doposażenie miejsca pracy	0	0,00	0	0,00	0	0,00
Szkolenia	13	10 172,19	9	26 590,12	0	0,00
Prace interwencyjne	12	23 382,81	13	25 670,14	0	0,00
<b>RAZEM:</b>	<b>82</b>	<b>144 811,72</b>	<b>49</b>	<b>131 483,35</b>	<b>6</b>	<b>150 743,00</b>