

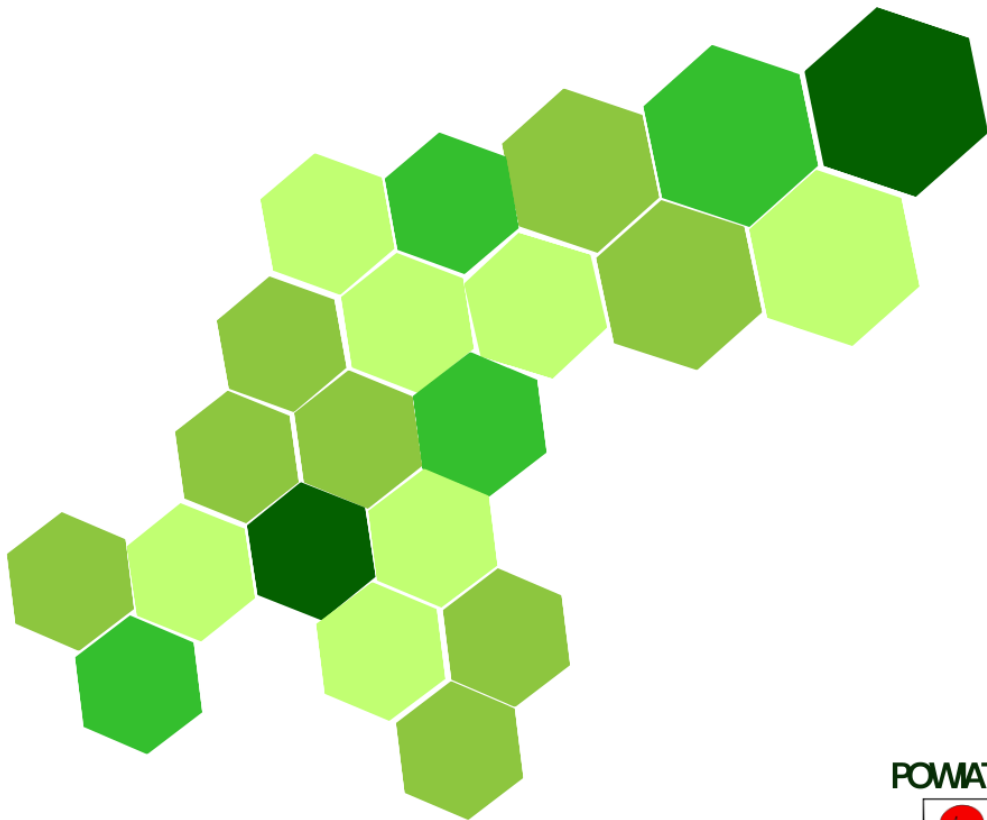


POWIATOWY URZĄD PRACY W JAWORZE



RYNEK PRACY POWIATU JAWORSKIEGO W MIESIĄCU LIPCU 2024 ROKU

Informacja



POWIAT JAWORSKI



Informacja sygnalna



JAWOR, SIERPIEŃ 2024

SPIS TREŚCI

1. Stopa bezrobocia.....	3
2. Liczba bezrobotnych	4
3. Struktura bezrobotnych.....	5
4. Napływ i odpływ osób bezrobotnych.....	6
5. Bezrobocie w gminach powiatu jaworskiego.....	8
6. Wolne miejsca pracy i miejsca aktywizacji zawodowej.....	9
7. Realizacja projektów i programów	9

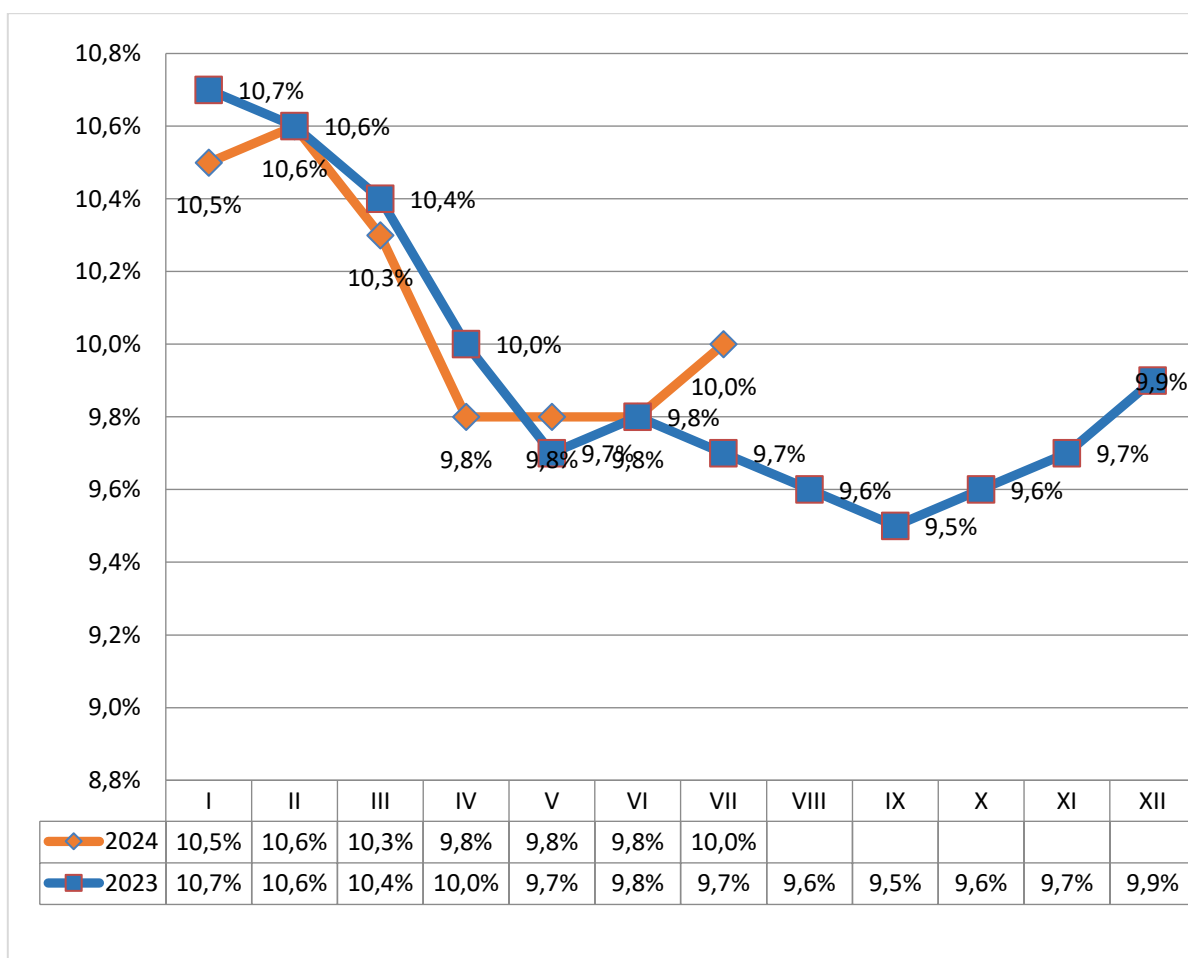
1. STOPA BEZROBOCIA

Stopa bezrobocia na koniec lipca 2024 roku wyniosła 10,0%, czyli o 0,2 p. p więcej niż w końcu poprzedniego miesiąca. Dla porównania w analogicznym okresie ubiegłego roku stopa bezrobocia była równa 9,7%.

Tabela 1. Stopa bezrobocia na koniec czerwca 2024 i lipca 2024 roku

	Polska	woj. dolnośląskie	powiat jaworski
Czerwiec 2024	5,0%	4,5%	9,8%
Lipiec 2024	5,0%	4,5%	10,0%

*Szacunek z korektą GUS



Wykres 1. Stopa bezrobocia w powiecie jaworskim w poszczególnych miesiącach w latach 2023-2024

Zestawienie zawiera skorygowane przez GUS stopy bezrobocia. Korekta oznacza, iż dane zostały zmienione w stosunku do pierwotnie publikowanych (rewizja stopy bezrobocia).

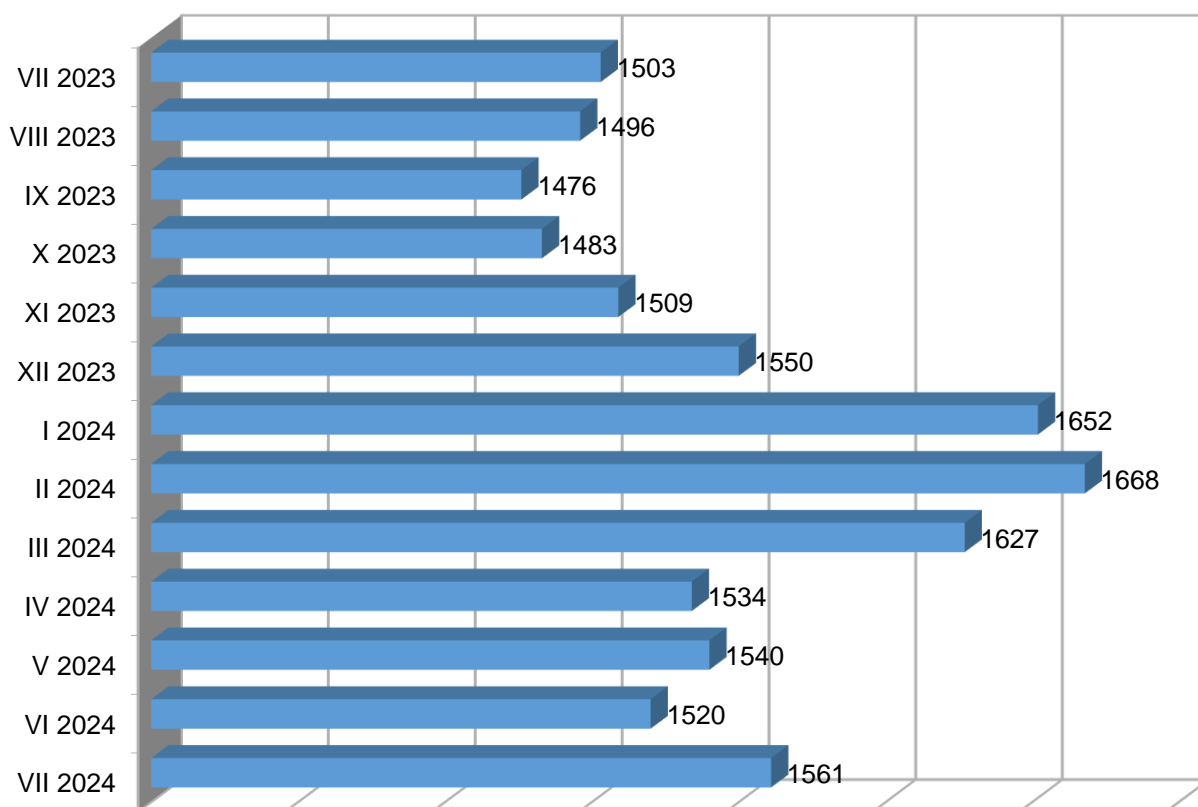
Źródło: GUS, Liczba bezrobotnych zarejestrowanych oraz stopa bezrobocia według województw, podregionów i powiatów.

2. LICZBA BEZROBOTNYCH

Liczba bezrobotnych na koniec lipca 2024 roku w powiecie jaworskim wyniosła 1561 osób. Liczba ta zwiększyła się o 41 osób w porównaniu do stanu wykazanego na koniec czerwca 2024 roku (1520 osoby). W odniesieniu do analogicznego okresu ubiegłego roku liczba bezrobotnych zwiększyła się o 58 osób.

Wykres 2. Liczba osób bezrobotnych w powiecie jaworskim w poszczególnych miesiącach lat 2023-2024
/stan na koniec miesiąca/

Liczba bezrobotnych w danym okresie



VII 2024	VI 2024	V 2024	IV 2024	III 2024	II 2024	I 2024	XII 2023	XI 2023	X 2023	IX 2023	VIII 2023	VII 2023
1561	1520	1540	1534	1627	1668	1652	1550	1509	1483	1476	1496	1503

3. STRUKTURA BEZROBOTNYCH

W tabeli 3 przedstawiono wybrane kategorie osób bezrobotnych oraz ich udział w ogólnej liczbie bezrobotnych w powiecie jaworskim na koniec lipca 2024 roku w porównaniu do danych z końca czerwca 2024 roku. Aż 83,2% osób bezrobotnych znajduje się w szczególnej sytuacji na rynku pracy, w tym 54,5% to osoby długotrwale bezrobotne.

Tabela 3. Struktura bezrobotnych w powiecie jaworskim
/stan na koniec miesiąca/

WYBRANE KATEGORIE OSÓB BEZROBOTNYCH		CZERWIEC 2024		LIPIEC 2024		RÓŻNICA liczbowa
		Liczba	%	Liczba	%	
KOBIECY		783	51,5%	807	51,7%	24
BEZROBOTNI Z PRAWEM DO ZASIŁKU		260	17,1%	269	17,2%	9
OSOBY ZWOLNIONE Z PRZYCYN DOTYCZĄCYCH ZAKŁADU PRACY		52	3,4%	53	3,4%	1
OSOBY DOTYCHCZAS NIEPRACUJĄCE		125	8,2%	131	8,4%	6
MIESZKAŃCY WSI		749	49,3%	773	49,5%	24
OSOBY W OKRESIE DO 12 MIESIĘCY OD DNIA UKOŃCZENIA NAUKI		20	1,3%	20	1,3%	0
CUDZOZIEMCY		29	1,9%	28	1,8%	-1
OSOBY BEZ KWALIFIKACJI ZAWODOWYCH		598	39,3%	614	39,3%	16
OSOBY BEZ DOŚWIADCZENIA ZAWODOWEGO		213	14,0%	223	14,3%	10
KOBIECY, KTÓRE NIE PODJEŁY ZATRUDNIENIA PO URODZENIU DZIECKA		210	13,8%	216	13,8%	6
*OSOBY BĘDĄCE W SZCZEGÓLNEJ SYTUACJI NA RYNKU PRACY:		1268	83,4%	1298	83,2%	30
Z TEGO:	OSOBY DO 30 ROKU ŻYCIA	333	21,9%	344	22,0%	11
	MŁODZIEŻ W WIEKU DO 25 ROKU ŻYCIA	177	11,6%	169	10,8%	-8
	DŁUGOTRWALE BEZROBOTNI	838	55,1%	850	54,5%	12
	BEZROBOTNI POWYŻEJ 50 ROKU ŻYCIA	412	27,1%	422	27,0%	10
	KORZYSTAJĄCY ZE ŚWIADCZEŃ Z POMOCY SPOŁECZNEJ	0	0,0%	0	0,0%	0
	OSOBY POSIADAJĄCE CO NAJMNIEJ JEDNO DZIECKO DO 6 ROKU ŻYCIA	241	15,9%	250	16,0%	9
	OSOBY POSIADAJĄCE CO NAJMNIEJ JEDNO DZIECKO NIEPEŁNOSPRAWNE DO 18 ROKU ŻYCIA	5	0,3%	4	0,3%	-1
	OSOBY NIEPEŁNOSPRAWNE	125	8,2%	133	8,5%	8
LICZBA BEZROBOTNYCH OGÓŁEM		1520		1561		41

*Osobę bezrobotną można zakwalifikować do więcej niż jednej kategorii osób będących w szczególnej sytuacji na rynku pracy.

4. NAPŁYW I ODPIY W OSÓB BEZROBOTNYCH

Tabela 4. Napływ osób bezrobotnych w powiecie jaworskim
/stan na koniec miesiąca/

NAPŁYW OSÓB BEZROBOTNYCH		LICZBA REJESTRACJI		WZROST/ SPADEK
WYBRANE KATEGORIE REJESTRACJI		CZERWIEC 2024	LIPIEC 2024	
OGÓŁEM		151	196	45
REJESTRUJĄCY SIĘ PO RAZ PIERWSZY		34	36	2
OSOBY ZWOLNIONE Z PRZYCZYN ZAKŁADU PRACY		6	8	2
OSOBY DOTYCHCZAS NIEPRACUJĄCE		16	17	1
ZAMIESZKALI NA WSI		61	87	26
OSOBY W OKRESIE DO 12 MIESIĘCY OD DNIA UKOŃCZENIA NAUKI		12	8	-4
CUDZOZIEMCY		2	6	4
OSOBY BEZ KWALIFIKACJI ZAWODOWYCH		46	75	29
OSOBY BEZ DOŚWIADCZENIA ZAWODOWEGO		24	27	3
KOBIEТЫ, KTÓRE NIE PODJĘŁY ZATRUDNIENIA PO URODZENIU DZIECKA		6	8	2
*OSOBY W SZCZEGÓLNEJ SYTUACJI NA RYNKU PRACY /ŁĄCZNIE/		137	175	38
Z TEGO:	OSOBY DO 30 ROKU ŻYCIA	60	65	5
	W TYM OSOBY DO 25 ROKU ŻYCIA	33	33	0
	OSOBY DŁUGOTRWALE BEZROBOTNE	39	54	15
	OSOBY POWYŻEJ 50 ROKU ŻYCIA	23	42	19
	OSOBY KORZYSTAJĄCE ZE ŚWIADCZEŃ POMOCY SPOŁECZNEJ	0	0	0
	OSOBY POSIADAJĄCE CO NAJMNIEJ JEDNO DZIECKO DO 6 ROKU ŻYCIA	21	28	7
	OSOBY POSIADAJĄCE CO NAJMNIEJ JEDNO DZIECKO NIEPEŁNOSPRAWNE DO 18 ROKU ŻYCIA	1	0	-1
	OSOBY NIEPEŁNOSPRAWNE	12	15	3
OSOBY POWRACAJĄCE PO AKTYWNYCH FORMACH /PRACE INTERWENCYJNE, ROBOTY PUBLICZNE, SZKOLENIA, STAŻE, PRACE SPOŁECZNIE UŻYTECZNE/		12	17	5

*Osobę bezrobotną można zakwalifikować do więcej niż jednej kategorii osób będących w szczególnej sytuacji na rynku pracy.

Tabela 5. Odpływ osób bezrobotnych w powiecie jaworskim
/stan na koniec miesiąca/

ODPŁYW OSÓB BEZROBOTNYCH		LICZBA WYŁĄCZEŃ		WZROST/ SPADEK
		CZERWIEC 2024	LIPIEC 2024	
WYBRANE KATEGORIE WYŁĄCZEŃ				
OGÓŁEM		171	155	-16
PODJĘCIE PRACY		82	70	-12
W TYM:	NIESUBSYDIOWANEJ	76	63	-13
	SUBSYDIOWANEJ	6	7	1
Z TEGO:	PODJĘCIE PRACY W RAMACH PRAC INTERWENCYJNYCH	2	1	-1
	PODJĘCIE DZIAŁALNOŚCI GOSPODARCZEJ	0	0	0
	PODJĘCIE PRACY W RAMACH REFUNDACJI KOSZTÓW ZATRUDNIENIA BEZROBOTNEGO	4	5	1
	PODJĘCIE PRACY POZA MIEJSCEM ZAMIESZKANIA W RAMACH BONU ZASIEDLENIOWEGO	0	1	1
	INNE	0	0	0
ROZPOCZĘCIE SZKOLENIA		8	2	-6
W TYM: W RAMACH BONU SZKOLENIOWEGO		0	0	0
ROZPOCZĘCIE STAŻU		13	11	-2
ROZPOCZĘCIE PRZYGOTOWANIA ZAWODOWEGO		0	0	0
ROZPOCZĘCIE PRAC SPOŁECZNIE UŻYTECZNYCH		0	1	1
ODMOWA BEZ UZASADNIONEJ PRZYCZYNY PRZYJĘCIA ODPOWIEDNIEJ PROPOZYCJI PRACY LUB INNEJ FORMY POMOCY, W TYM W RAMACH PAI		0	0	0
BRAK POTWIERDZENIA GOTOWOŚCI DO PRACY		23	32	9
DOBROWOLNA REZYGNACJA ZE STATUSU BEZROBOTNEGO		4	10	6
PODJĘCIE NAUKI		0	0	0
OSIĄGNIĘCIE WIEKU EMERYTALNEGO		3	3	0
NABYCIE PRAW EMERYTALNYCH LUB RENTOWYCH		0	0	0
NABYCIE PRAW DO ŚWIADCZENIA PRZEDEMERYTALNEGO		0	0	0
INNE		38	26	-12

W lipcu 2024 roku w Powiatowym Urzędzie Pracy w Jaworze napływ bezrobotnych wyniósł 196 osoby, czyli o 45 osoby więcej niż w poprzednim miesiącu. Liczba wyrejestrowań wyniosła natomiast 155. Najwięcej osób zostało wyłączonych z tytułu podjęcia pracy – 70, przy czym 90,0% z nich to podjęcia pracy niesubsydiowanej – 63, a 10,0% to podjęcia pracy subsydiowanej – 7 w miesiącu kwietniu. Napływ bezrobotnych był większy niż ich odpływ.

5. BEZROBOCIE W GMINACH POWIATU JAWORSKIEGO

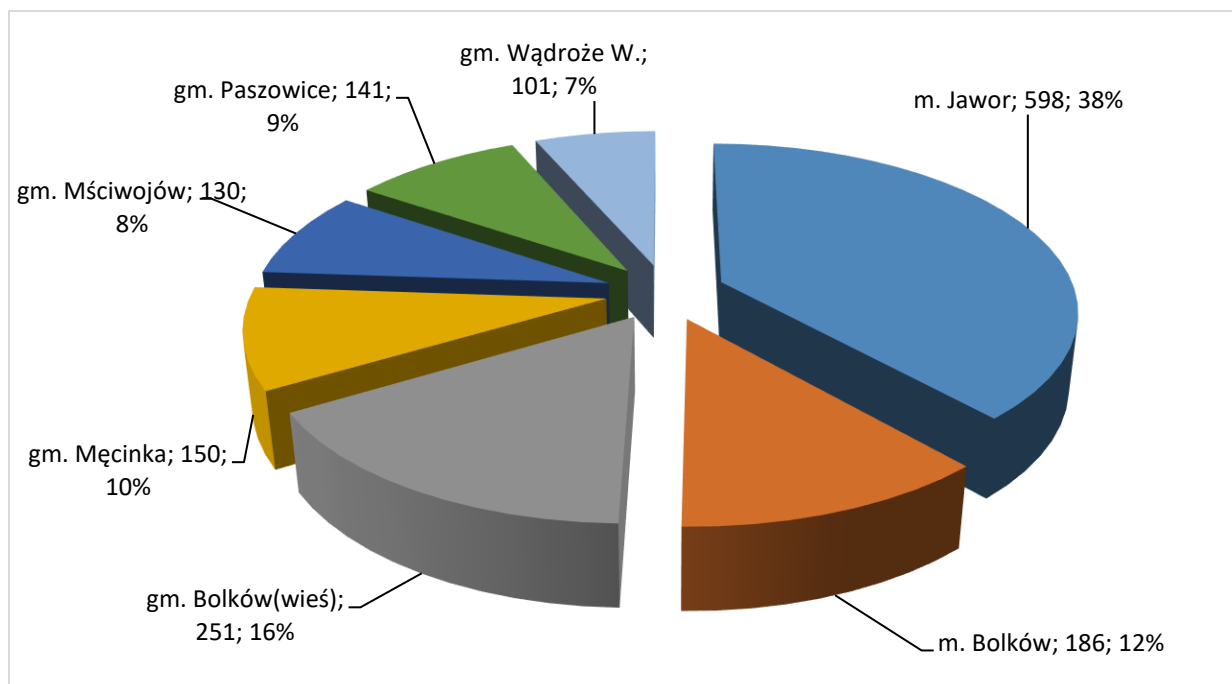
Na koniec lipca 2024 roku (w porównaniu do danych z końca czerwca 2024 roku) spadek bezrobotnych odnotowano w mieście Bolków. Liczba bezrobotnych w gminie Mściwojów nie uległa zmianom. W pozostałych gminach i mieście Jawor odnotowano wzrost liczby bezrobotnych. Szczegółowe dane dot. liczby bezrobotnych w powiecie jaworskim przedstawia tabela.

Tabela 2. Dynamika bezrobocia w poszczególnych gminach powiatu jaworskiego i miasta Bolków

Gmina	2024	2024	2024	Bezrobotni w miesiącu lipcu 2024 roku	
	kwiecień	maj	czerwiec	2024 lipiec	Przyrost(+) Spadek (-)
m. Jawor	581	581	584	598	14
m. Bolków	196	199	187	186	-1
gm. Bolków(wieś)	247	255	248	251	3
gm. Męcinka	140	143	143	150	7
gm. Mściwojów	130	132	130	130	0
gm. Paszowice	128	128	130	141	11
gm. Wądroże W.	112	101	98	101	3
Powiat razem:	1534	1540*	1520	1561*	41

*W tym osoby nie posiadające meldunku na terenie powiatu jaworskiego

Wykres 3. Liczba osób bezrobotnych w poszczególnych gminach powiatu jaworskiego /stan na koniec miesiąca/



6. WOLNE MIEJSCA PRACY I MIEJSCA AKTYWIZACJI ZAWODOWEJ

W lipcu 2024 roku do Powiatowego Urzędu Pracy w Jaworze zgłoszono 48 wolnych miejsc pracy i aktywizacji zawodowej. Statystycznie na jedną ofertę przypadały 4 osoby bezrobotne rejestrujące się w trakcie miesiąca oraz 33 osoby bezrobotne pozostające w ewidencji urzędu w końcu miesiąca sprawozdawczego.

W stosunku do poprzedniego miesiąca liczba zgłoszonych ofert pracy i aktywizacji zawodowej była mniejsza o 20 oferty, a w porównaniu do analogicznego okresu ubiegłego roku była mniejsza o 13 oferty.

Tabela 6. Wolne miejsca pracy i miejsca aktywizacji zawodowej

WYSZCZEGÓLNIENIE		WOLNE MIEJSCA PRACY I AKTYWIZACJI ZAWODOWEJ W MIESIĄCU SPRAWOZDAWCZYM			
		OGÓŁEM	W TYM:		
			SUBSYDIOWANE	Z SEKTORA PUBLICZNEGO	
OGÓŁEM		48	15	5	
Z OGÓŁEM	ZATRUDNIENIE LUB INNA PRACA ZAROBKOWA	37	4	5	
	MIEJSCA AKTYWIZACJI ZAWODOWEJ	11	11	0	
	Z TEGO	STAŻE	10	10	0
		PRACE SPOŁECZNIE UŻYTECZNE	1	1	0
	DLA NIEPEŁNOSPRAWNYCH	1	0	0	

W miesiącu lipcu w grupie wolnych ofert pracy najwięcej miejsc przeznaczonych było dla:

- Betoniarzy- 2,
- Dozorców- 2,
- Pracowników socjalnych- 2.

Natomiast wśród subsydiowanych miejsc zatrudnienia w miesiącu styczeń najwięcej ofert skierowanych były dla:

- Pozostałych piekarzy, cukierników- 3,
- Szwaczek- 2,
- Techników prac biurowych - 2.

7. REALIZACJA PROJEKTÓW I PROGRAMÓW

Źródłem finansowania działań aktywizacyjnych inicjowanych i podejmowanych przez Powiatowy Urząd Pracy w Jaworze są środki Funduszu Pracy oraz środki Regionalnego Programu 2021 – 2027 współfinansowanego z Europejskiego Funduszu Społecznego Plus. W 2024 roku Urząd pozyskał na aktywizację osób bezrobotnych środki Funduszu Pracy w łącznej kwocie 2 909 181,11 zł, środki w ramach EFS+ środki w wysokości 3 206 150 ,64 zł oraz środki z Funduszu Pracy będące w dyspozycji MRPiPS w łącznej kwocie 545 000,00 zł.

Tabela 7. Wsparcie udzielone w ramach środków F.P. i EFS+ w lipcu 2024 r.

Forma wsparcia	FUNDUSZ PRACY		REGIONALNY PROGRAM 2021-2027 EFS+		REZERWA F.P.	
	Liczba osób	Kwota wydatkowana /zł/	Liczba osób	Kwota wydatkowana /zł/	Liczba osób	Kwota wydatkowana /zł/
Staż	33	56 420,10	46	109 168,32	0	0,00
Dotacje na podjęcie własnej działalności gospodarczej	0	0,00	0	0,00	0	0,00
Bon szkoleniowy	0	0,00	0	0,00	0	0,00
Bon na zasiedlenie	0	0,00	1	13 000,00	0	0,00
Wyposażenie lub doposażenie miejsca pracy	0	0,00	4	128 000,00	0	0,00
Szkolenia	9	11 649,51	30	69 442,60	0	0,00
Prace interwencyjne	5	7 346,92	22	33 786,69	0	0,00
RAZEM:	47	75 416,53	103	353 397,61	0	0,00