

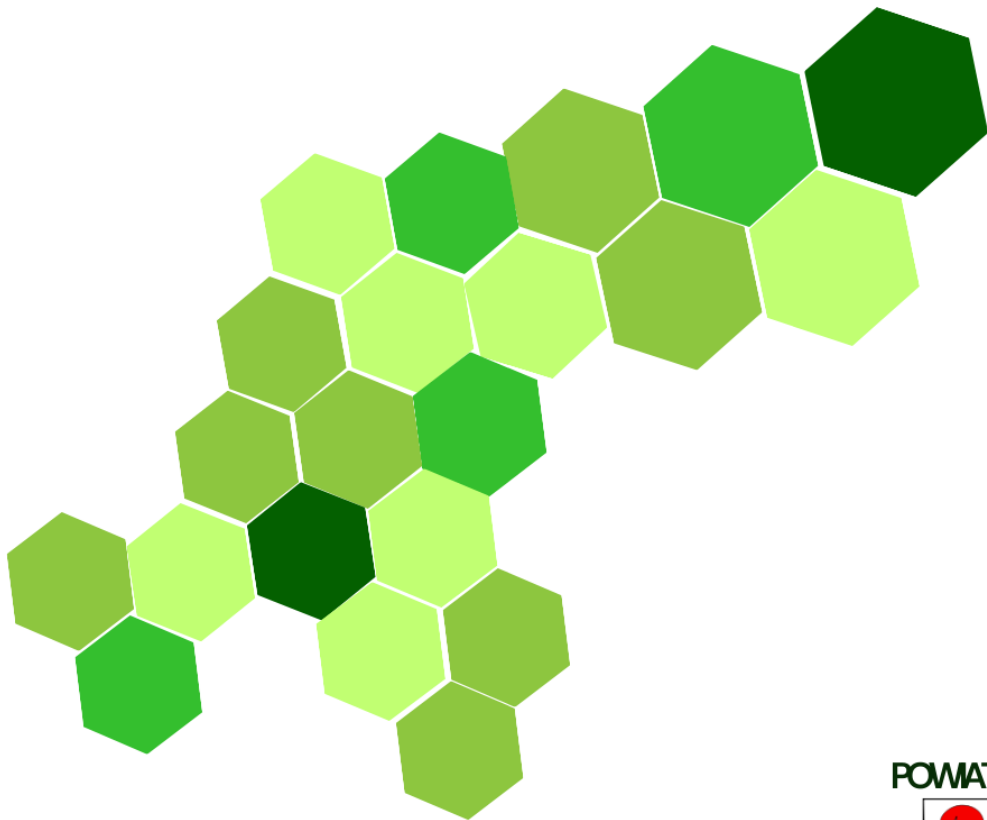


POWIATOWY URZĄD PRACY W JAWORZE



RYNEK PRACY POWIATU JAWORSKIEGO W MIESIĄCU GRUDNIU 2024 ROKU

Informacja



POWIAT JAWORSKI



Informacja sygnalna



JAWOR, STYCZEŃ 2024

SPIS TREŚCI

1. Stopa bezrobocia.....	3
2. Liczba bezrobotnych	4
3. Struktura bezrobotnych.....	5
4. Napływ i odpływ osób bezrobotnych.....	6
5. Bezrobocie w gminach powiatu jaworskiego.....	8
6. Wolne miejsca pracy i miejsca aktywizacji zawodowej.....	9
7. Realizacja projektów i programów	9

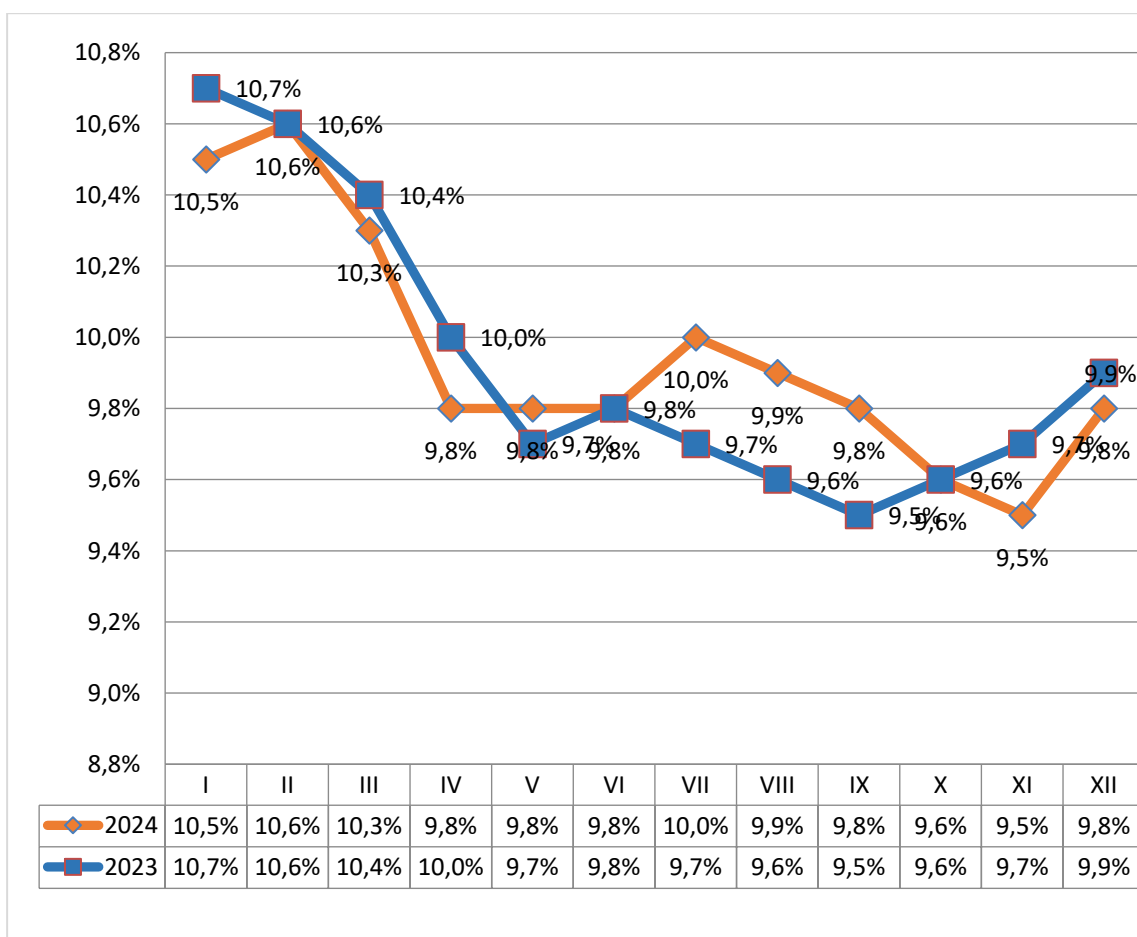
1. STOPA BEZROBOCIA

Stopa bezrobocia na koniec grudnia 2024 roku wyniosła 9,8%, czyli o 0,3 p. p więcej niż w końcu poprzedniego miesiąca. Dla porównania w analogicznym okresie ubiegłego roku stopa bezrobocia była równa 9,9%.

Tabela 1. Stopa bezrobocia na koniec listopada 2024 i grudnia 2024 roku

	Polska	woj. dolnośląskie	powiat jaworski
Listopad 2024	5,0%	4,6%	9,5%
Grudzień 2024	5,1%	4,6%	9,8%

*Szacunek z korektą GUS



Wykres 1. Stopa bezrobocia w powiecie jaworskim w poszczególnych miesiącach w latach 2023-2024

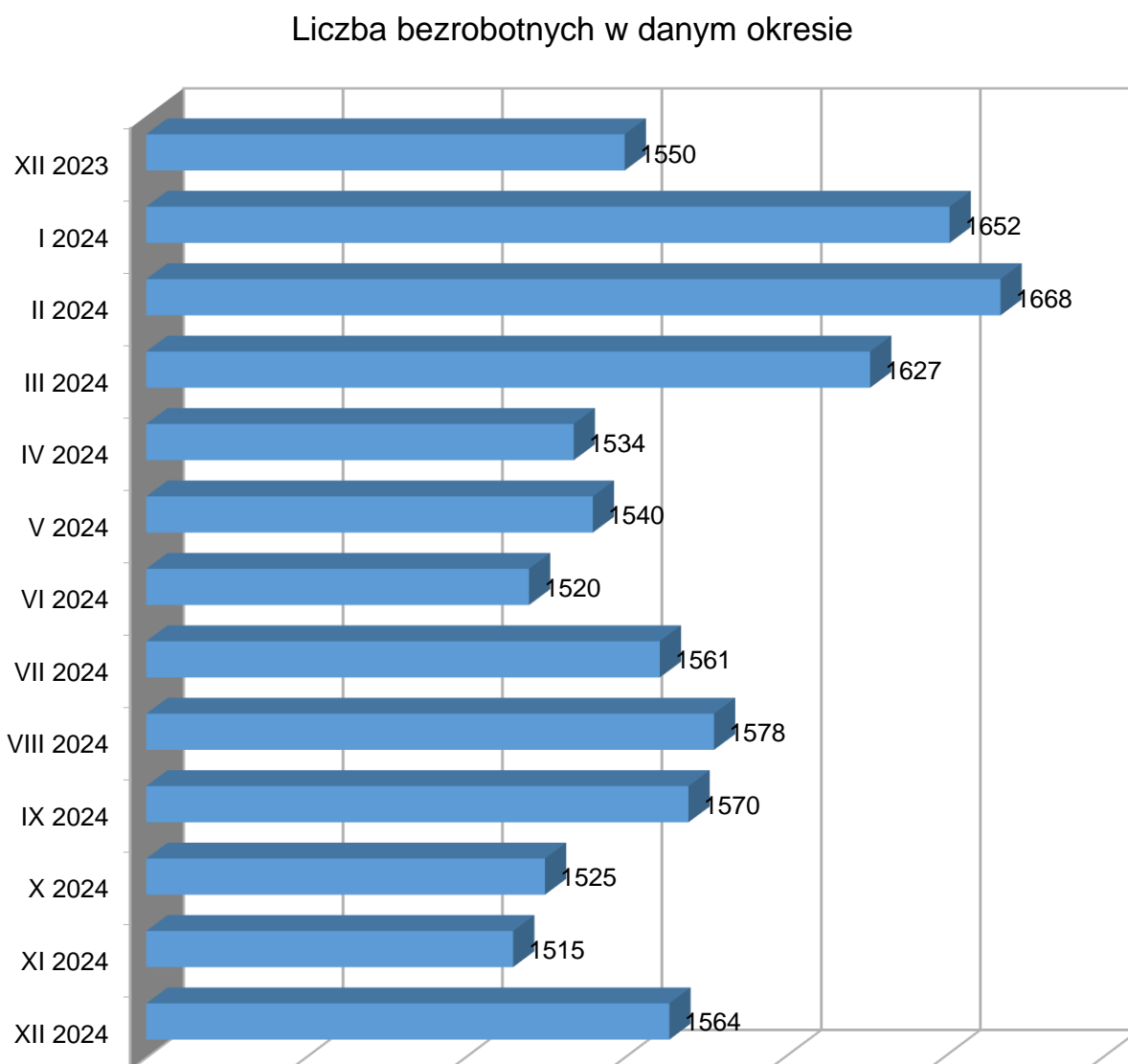
Zestawienie zawiera skorygowane przez GUS stopy bezrobocia. Korekta oznacza, iż dane zostały zmienione w stosunku do pierwotnie publikowanych (rewizja stopy bezrobocia).

Źródło: GUS, Liczba bezrobotnych zarejestrowanych oraz stopa bezrobocia według województw, podregionów i powiatów.

2. LICZBA BEZROBOTNYCH

Liczba bezrobotnych na koniec grudnia 2024 roku w powiecie jaworskim wyniosła 1564 osób. Liczba ta zwiększyła się o 49 osób w porównaniu do stanu wykazanego na koniec listopada 2024 roku (1515 osoby). W odniesieniu do analogicznego okresu ubiegłego roku liczba bezrobotnych zwiększyła się o 14 osób.

Wykres 2. Liczba osób bezrobotnych w powiecie jaworskim w poszczególnych miesiącach lat 2023-2024
/stan na koniec miesiąca/



XII 2024	XI 2024	X 2024	IX 2024	VIII 2024	VII 2024	VI 2024	V 2024	IV 2024	III 2024	II 2024	I 2024	XII 2023
1564	1515	1525	1570	1578	1561	1520	1540	1534	1627	1668	1652	1550

3. STRUKTURA BEZROBOTNYCH

W tabeli 3 przedstawiono wybrane kategorie osób bezrobotnych oraz ich udział w ogólnej liczbie bezrobotnych w powiecie jaworskim na koniec grudnia 2024 roku w porównaniu do danych z końca listopada 2024 roku. Aż 81,4% osób bezrobotnych znajduje się w szczególnej sytuacji na rynku pracy, w tym 53,2% to osoby długotrwale bezrobotne.

Tabela 3. Struktura bezrobotnych w powiecie jaworskim
/stan na koniec miesiąca/

WYBRANE KATEGORIE OSÓB BEZROBOTNYCH		LISTOPAD 2024		GRUDZIEŃ 2024		RÓŻNICA liczbowa
		Liczba	%	Liczba	%	
KOBIECY		773	51,0%	776	49,6%	3
BEZROBOTNI Z PRAWEM DO ZASIŁKU		273	18,0%	290	18,5%	17
OSOBY ZWOLNIONE Z PRZYCZYŃ DOTYCZĄCYCH ZAKŁADU PRACY		58	3,8%	61	3,9%	3
OSOBY DOTYCHCZAS NIEPRACUJĄCE		131	8,6%	120	7,7%	-11
MIESZKAŃCY WSI		767	50,6%	814	52,0%	47
OSOBY W OKRESIE DO 12 MIESIĘCY OD DNIA UKOŃCZENIA NAUKI		44	2,9%	41	2,6%	-3
CUDZOZIEMCY		30	2,0%	26	1,7%	-4
OSOBY BEZ KWALIFIKACJI ZAWODOWYCH		603	39,8%	612	39,1%	9
OSOBY BEZ DOŚWIADCZENIA ZAWODOWEGO		224	14,8%	217	13,9%	-7
KOBIECY, KTÓRE NIE PODJEŁY ZATRUDNIENIA PO URODZENIU DZIECKA		194	12,8%	195	12,5%	1
*OSOBY BĘDĄCE W SZCZEGÓLNEJ SYTUACJI NA RYNKU PRACY:		1248	82,4%	1273	81,4%	25
Z TEGO:	OSOBY DO 30 ROKU ŻYCIA	337	22,2%	343	21,9%	6
	MŁODZIEŻ W WIEKU DO 25 ROKU ŻYCIA	179	11,8%	182	11,6%	3
	DŁUGOTRWALE BEZROBOTNI	832	54,9%	832	53,2%	0
	BEZROBOTNI POWYŻEJ 50 ROKU ŻYCIA	414	27,3%	443	28,3%	29
	KORZYSTAJĄCY ZE ŚWIADCZEŃ Z POMOCY SPOŁECZNEJ	0	0,0%	0	0,0%	0
	OSOBY POSIADAJĄCE CO NAJMNIJ JEDNO DZIECKO DO 6 ROKU ŻYCIA	229	15,1%	227	14,5%	-2
	OSOBY POSIADAJĄCE CO NAJMNIJ JEDNO DZIECKO NIEPEŁNOSPRAWNE DO 18 ROKU ŻYCIA	2	0,1%	2	0,1%	0
	OSOBY NIEPEŁNOSPRAWNE	93	6,1%	90	5,8%	-3
LICZBA BEZROBOTNYCH OGÓŁEM		1515		1564		49

*Osobę bezrobotną można zakwalifikować do więcej niż jednej kategorii osób będących w szczególnej sytuacji na rynku pracy.

4. NAPŁYW I ODPIYW OSÓB BEZROBOTNYCH

Tabela 4. Napływ osób bezrobotnych w powiecie jaworskim
/stan na koniec miesiąca/

NAPŁYW OSÓB BEZROBOTNYCH		LICZBA REJESTRACJI		WZROST/ SPADEK
		LISTOPAD 2024	GRUDZIEŃ 2024	
WYBRANE KATEGORIE REJESTRACJI		LISTOPAD 2024	GRUDZIEŃ 2024	WZROST/ SPADEK
OGÓŁEM		162	177	15
REJESTRUJĄCY SIĘ PO RAZ PIERWSZY		25	27	2
OSOBY ZWOLNIONE Z PRZYCZYN ZAKŁADU PRACY		5	4	-1
OSOBY DOTYCHCZAS NIEPRACUJĄCE		11	11	0
ZAMIESZKALI NA WSI		71	86	15
OSOBY W OKRESIE DO 12 MIESIĘCY OD DNIA UKOŃCZENIA NAUKI		15	7	-8
CUDZOZIEMCY		1	3	2
OSOBY BEZ KWALIFIKACJI ZAWODOWYCH		54	57	3
OSOBY BEZ DOŚWIADCZENIA ZAWODOWEGO		28	23	-5
KOBIEТЫ, KTÓRE NIE PODJĘŁY ZATRUDNIENIA PO URODZENIU DZIECKA		9	11	2
*OSOBY W SZCZEGÓLNEJ SYTUACJI NA RYNKU PRACY /ŁĄCZNIE/		143	145	2
Z TEGO:	OSOBY DO 30 ROKU ŻYCIA	51	58	7
	W TYM OSOBY DO 25 ROKU ŻYCIA	27	30	3
	OSOBY DŁUGOTRWALE BEZROBOTNE	62	39	-23
	OSOBY POWYŻEJ 50 ROKU ŻYCIA	39	43	4
	OSOBY KORZYSTAJĄCE ZE ŚWIADCZEŃ POMOCY SPOŁECZNEJ	0	0	0
	OSOBY POSIADAJĄCE CO NAJMNIĘJ JEDNO DZIECKO DO 6 ROKU ŻYCIA	19	20	1
	OSOBY POSIADAJĄCE CO NAJMNIĘJ JEDNO DZIECKO NIEPEŁNOSPRAWNE DO 18 ROKU ŻYCIA	0	0	0
	OSOBY NIEPEŁNOSPRAWNE	10	3	-7
OSOBY POWRACAJĄCE PO AKTYWNYCH FORMACH /PRACE INTERWENCYJNE, ROBOTY PUBLICZNE, SZKOLENIA, STAŻE, PRACE SPOŁECZNIE UŻYTECZNE/		35	19	-16

*Osobę bezrobotną można zakwalifikować do więcej niż jednej kategorii osób będących w szczególnej sytuacji na rynku pracy.

Tabela 5. Odpływ osób bezrobotnych w powiecie jaworskim
/stan na koniec miesiąca/

ODPŁYW OSÓB BEZROBOTNYCH		LICZBA WYŁĄCZEŃ		WZROST/ SPADEK
		LISTOPAD 2024	GRUDZIEŃ 2024	
WYBRANE KATEGORIE WYŁĄCZEŃ				
OGÓŁEM		172	128	-44
PODJĘCIE PRACY		70	83	13
W TYM:	NIESUBSYDIOWANEJ	56	66	10
	SUBSYDIOWANEJ	14	17	3
Z TEGO:	PODJĘCIE PRACY W RAMACH PRAC INTERWENCYJNYCH	3	2	-1
	PODJĘCIE DZIAŁALNOŚCI GOSPODARCZEJ	6	7	1
	PODJĘCIE PRACY W RAMACH REFUNDACJI KOSZTÓW ZATRUDNIENIA BEZROBOTNEGO	1	8	7
	PODJĘCIE PRACY POZA MIEJSCEM ZAMIESZKANIA W RAMACH BONU ZASIEDLENIOWEGO	1	0	-1
	INNE	0	0	0
ROZPOCZĘCIE SZKOLENIA		2	1	-1
W TYM: W RAMACH BONU SZKOLENIOWEGO		0	0	0
ROZPOCZĘCIE STAŻU		12	5	-7
ROZPOCZĘCIE PRZYGOTOWANIA ZAWODOWEGO		0	0	0
ROZPOCZĘCIE PRAC SPOŁECZNIE UŻYTECZNYCH		0	0	0
ODMOWA BEZ UZASADNIONEJ PRZYCZYNY PRZYJĘCIA ODPOWIEDNIEJ PROPOZYCJI PRACY LUB INNEJ FORMY POMOCY, W TYM W RAMACH PAI		0	0	0
BRAK POTWIERDZENIA GOTOWOŚCI DO PRACY		33	20	-13
DOBROWOLNA REZYGNACJA ZE STATUSU BEZROBOTNEGO		8	5	-3
PODJĘCIE NAUKI		0	0	0
OSIĄGNIĘCIE WIEKU EMERYTALNEGO		2	0	-2
NABYCIE PRAW EMERYTALNYCH LUB RENTOWYCH		0	0	0
NABYCIE PRAW DO ŚWIADCZENIA PRZEDEMERYTALNEGO		1	0	-1
INNE		44	14	-30

W grudniu 2024 roku w Powiatowym Urzędzie Pracy w Jaworze napływ bezrobotnych wyniósł 177 osób, czyli o 15 osób więcej niż w poprzednim miesiącu. Liczba wyrejestrowań wyniosła natomiast 128. Najwięcej osób zostało wyłączonych z tytułu podjęcia pracy – 83, przy czym 79,5% z nich to podjęcia pracy niesubsydiowanej – 66, a 20,5% to podjęcia pracy subsydiowanej – 17 w miesiącu grudniu. Napływ bezrobotnych był większy niż ich odpływ.

5. BEZROBOCIE W GMINACH POWIATU JAWORSKIEGO

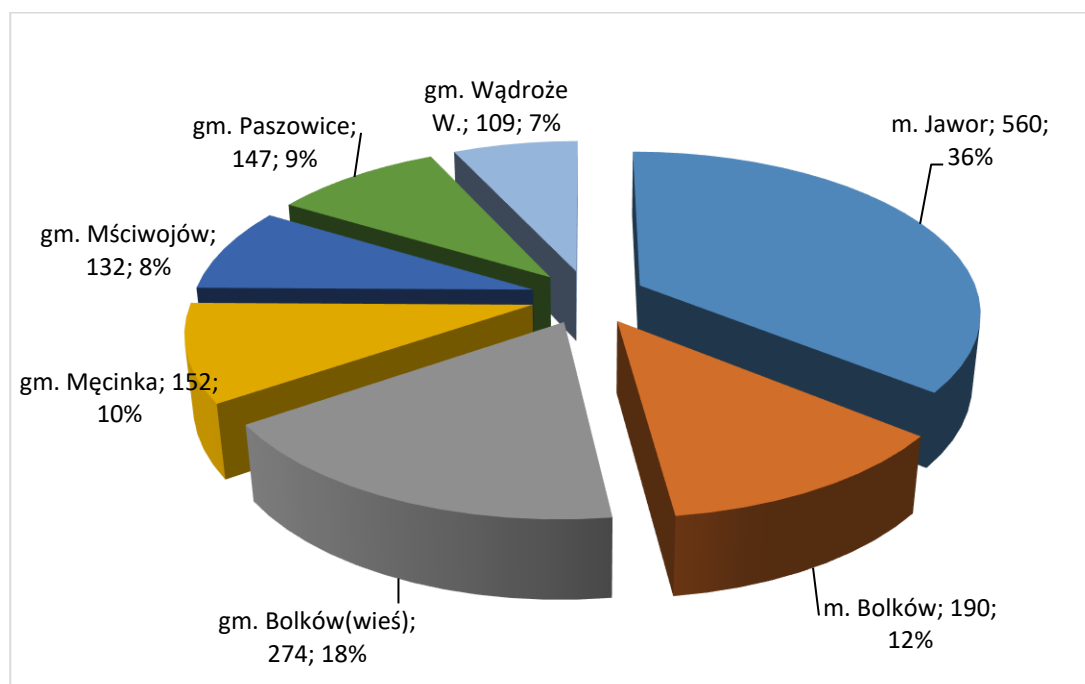
Na koniec grudnia 2024 roku (w porównaniu do danych z końca listopada 2024 roku) odnotowano wzrost liczby bezrobotnych w większości terenów powiatu jaworskiego, poza terenem miasta Bolków gdzie nie odnotowano zmian liczby bezrobotnych. Szczegółowe dane dot. liczby bezrobotnych w powiecie jaworskim przedstawia tabela.

Tabela 2. Dynamika bezrobocia w poszczególnych gminach powiatu jaworskiego i miasta Bolków

Gmina	2024	2024	2024	Bezrobotni w miesiącu grudniu 2024 roku	
	wrzesień	październik	listopad	2024 grudzień	Przyrost(+) Spadek (-)
m. Jawor	592	569	558	560	2
m. Bolków	196	184	190	190	0
gm. Bolków(wieś)	261	253	255	274	19
gm. Męcinka	148	147	142	152	10
gm. Mściwojów	126	126	124	132	8
gm. Paszowice	145	147	145	147	2
gm. Wądroże W.	102	99	101	109	8
Powiat razem:	1570	1525*	1515	1564*	49

*W tym osoby nie posiadające meldunku na terenie powiatu jaworskiego

Wykres 3. Liczba osób bezrobotnych w poszczególnych gminach powiatu jaworskiego /stan na koniec miesiąca/



6. WOLNE MIEJSCA PRACY I MIEJSCA AKTYWIZACJI ZAWODOWEJ

W grudniu 2024 roku do Powiatowego Urzędu Pracy w Jaworze zgłoszono 12 wolnych miejsc pracy i aktywizacji zawodowej. Statystycznie na jedną ofertę przypadało 15 osób bezrobotnych rejestrujących się w trakcie miesiąca oraz 130 osób bezrobotnych pozostających w ewidencji urzędu w końcu miesiąca sprawozdawczego.

W stosunku do poprzedniego miesiąca liczba zgłoszonych ofert pracy i aktywizacji zawodowej była mniejsza o 34 oferty, a w porównaniu do analogicznego okresu ubiegłego roku była mniejsza o 12 oferty.

Tabela 6. Wolne miejsca pracy i miejsca aktywizacji zawodowej

WYSZCZEGÓLNIENIE		WOLNE MIEJSCA PRACY I AKTYWIZACJI ZAWODOWEJ W MIESIĄCU SPRAWOZDAWCZYM			
		OGÓŁEM	W TYM:		
			SUBSYDIOWANE	Z SEKTORA PUBLICZNEGO	
OGÓŁEM		12	2	0	
Z OGÓŁEM	ZATRUDNIENIE LUB INNA PRACA ZAROBKOWA	11	1	0	
	MIEJSCA AKTYWIZACJI ZAWODOWEJ	1	1	0	
	Z TEGO	STAŻE	1	1	0
		PRACE SPOŁECZNIE UŻYTECZNE	0	0	0
	DLA NIEPEŁNOSPRAWNYCH	1	0	0	

W miesiącu grudniu w grupie wolnych ofert pracy najwięcej miejsc przeznaczonych było dla:

- Szwaczka- 1,
- Stażysta w służbie przygotowawczej docelowo starszy specjalista -1,
- Stażysta w służbie przygotowawczej docelowo starszy ratownik – 1,
- Pracownik wewnętrznego magazynu firmy elektroenergetycznej- 1,

Natomiast wśród subsydiowanych miejsc zatrudnienia w miesiącu styczeń najwięcej ofert skierowanych były dla:

- Robotnik fizyczny w tartaku– 1,
- Informatyk -1,
- Krojczy- 1,
- Inżynier geodeta – geodezja inżynieryjno-przemysłowa - 1.

7. REALIZACJA PROJEKTÓW I PROGRAMÓW

Źródła finansowania działań aktywizacyjnych inicjowanych i podejmowanych przez Powiatowy Urząd Pracy w Jaworze są środki Funduszu Pracy oraz środki Regionalnego Programu 2021 – 2027 współfinansowanego z Europejskiego Funduszu Społecznego Plus. W 2024 roku Urząd pozyskał na aktywizację osób bezrobotnych środki Funduszu Pracy w łącznej kwocie 3 744 181,11 zł (w tym w ramach rezerwy Funduszu Pracy kwotę 835 000,00 zł) a w ramach EFS+ środki w wysokości 3 206 150 ,64 zł.

Tabela 7. Wsparcie udzielone w ramach środków F.P. i EFS+ w grudniu 2024 r.

Forma wsparcia	FUNDUSZ PRACY		REGIONALNY PROGRAM 2021-2027 EFS+		REZERWA F.P.	
	Liczba osób	Kwota wydatkowana /zł/	Liczba osób	Kwota wydatkowana /zł/	Liczba osób	Kwota wydatkowana /zł/
Staż	63	159 825,58	14	30 294,00	1	56,24
Dotacje na podjęcie własnej działalności gospodarczej	0	0,00	2	58 000,00	5	145 000,00
Bon szkoleniowy	0	0,00	1	4 120,00	0	0,00
Bon na zasiedlenie	0	0,00	0	0,00	0	0,00
Wyposażenie lub doposażenie miejsca pracy	8	256 000,00	0	0,00	0	0,00
Szkolenia	32	47 362,63	6	12 119,26	0	0,00
Prace interwencyjne	18	56 566,02	9	14 554,56	0	0,00
RAZEM:	121	519 754,23	32	119 087,82	6	145 056,24