

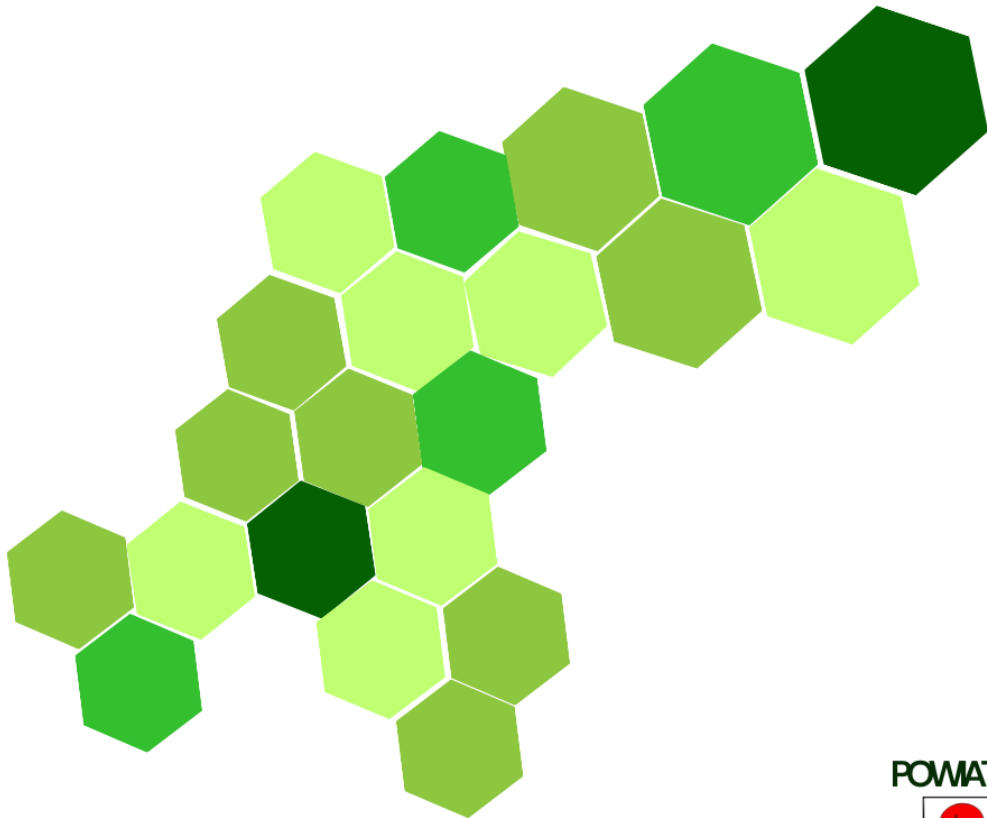


POWIATOWY URZĄD PRACY W JAWORZE



RYNEK PRACY POWIATU JAWORSKIEGO W MIESIĄCU SIERPNIU 2023 ROKU

Informacja



POWIAT JAWORSKI



Informacja sygnalna



JAWOR, WRZESIEŃ 2023

SPIS TREŚCI

1. Stopa bezrobocia.....	3
2. Liczba bezrobotnych	4
3. Struktura bezrobotnych.....	5
4. Napływ i odpływ osób bezrobotnych.....	6
5. Bezrobocie w gminach powiatu jaworskiego.....	8
6. Wolne miejsca pracy i miejsca aktywizacji zawodowej.....	9
7. Realizacja projektów i programów	10

1. STOPA BEZROBOCIA

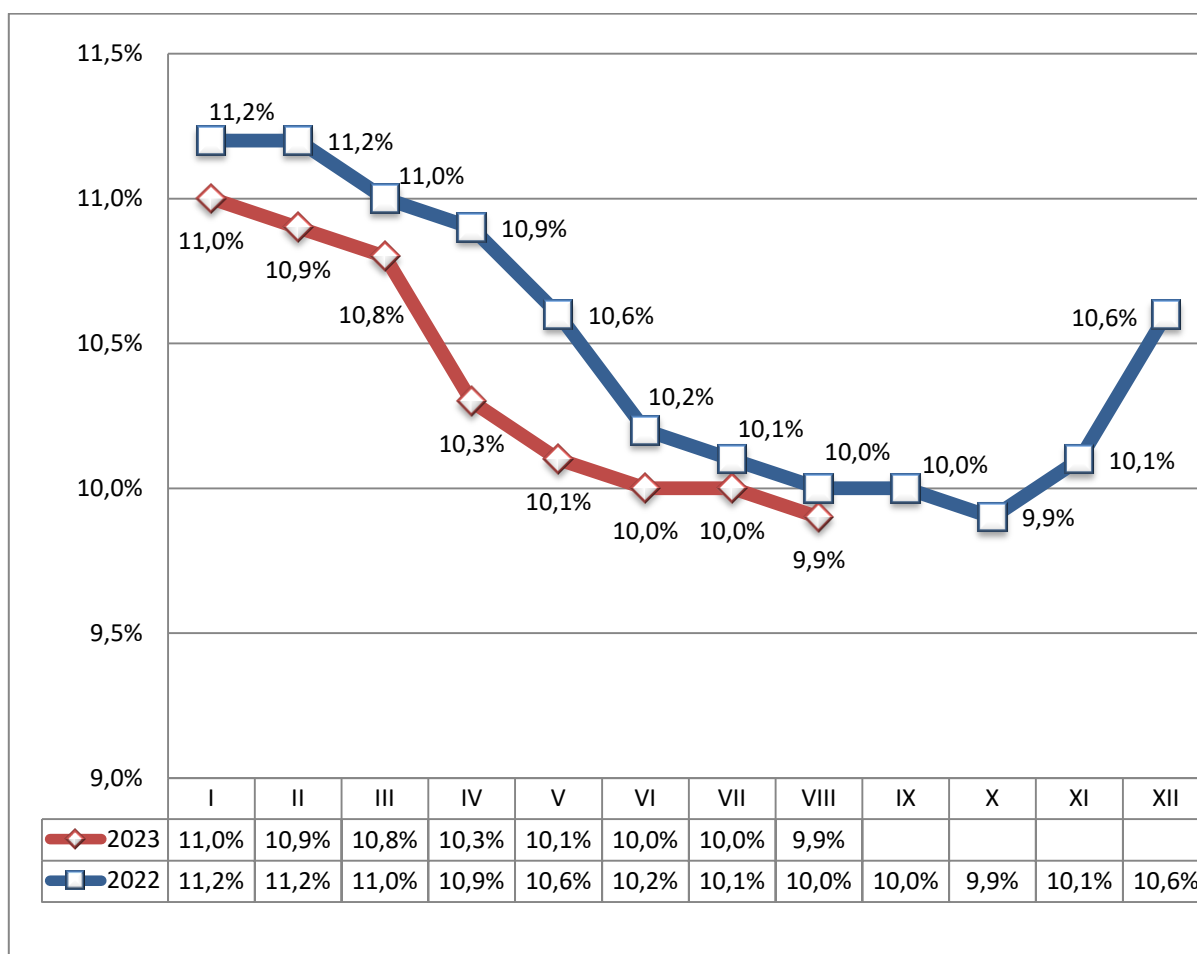
Stopa bezrobocia na koniec sierpnia 2023 roku wyniosła 9,9%, czyli o 0,1 p.p. mniej niż w końcu poprzedniego miesiąca. Dla porównania w analogicznym okresie ubiegłego roku stopa bezrobocia była równa 10,0%.

Tabela 1. Stopa bezrobocia na koniec lipca 2023 i sierpnia 2023 roku

	Polska	woj. dolnośląskie	powiat jaworski
Lipiec 2023	5,0%	4,4%	10,0%
Sierpień 2023	5,0%	4,4%	9,9%

*Szacunek bez korekty GUS

Wykres 1. Stopa bezrobocia w powiecie jaworskim w poszczególnych miesiącach w latach 2022-2023



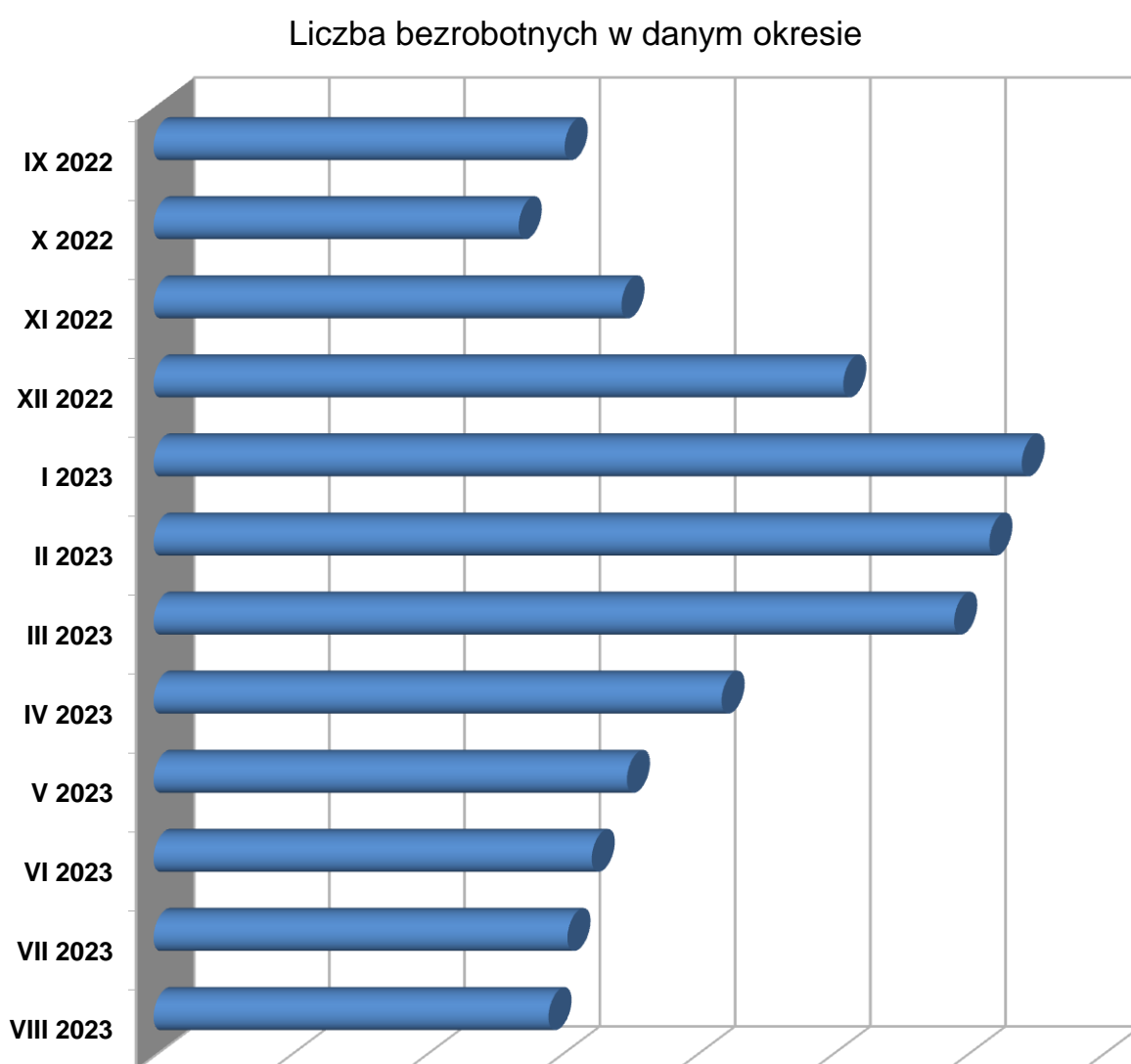
Zestawienie zawiera skorygowane przez GUS stopy bezrobocia. Korekta oznacza, iż dane zostały zmienione w stosunku do pierwotnie publikowanych (rewizja stopy bezrobocia).

Źródło: GUS, Liczba bezrobotnych zarejestrowanych oraz stopa bezrobocia według województw, podregionów i powiatów.

2. LICZBA BEZROBOTNYCH

Liczba bezrobotnych na koniec sierpnia 2023 roku w powiecie jaworskim wyniosła 1496 osób. Liczba ta zmniejszyła się o 7 osób w porównaniu do stanu wykazanego na koniec lipca 2023 roku (1503 osoby). W odniesieniu do analogicznego okresu ubiegłego roku liczba bezrobotnych zmniejszyła się o 10 osób.

Wykres 2. Liczba osób bezrobotnych w powiecie jaworskim w poszczególnych miesiącach lat 2022-2023
/stan na koniec miesiąca/



VIII 2023	VII 2023	VI 2023	V 2023	IV 2023	III 2023	II 2023	I 2023	XII 2022	XI 2022	X 2022	IX 2022
1496	1503	1512	1525	1560	1646	1659	1671	1605	1523	1485	1502

3. STRUKTURA BEZROBOTNYCH

W tabeli 3 przedstawiono wybrane kategorie osób bezrobotnych oraz ich udział w ogólnej liczbie bezrobotnych w powiecie jaworskim na koniec sierpnia 2023 roku w porównaniu do danych z końca lipca 2023 roku. Aż 84,3% osób bezrobotnych znajduje się w szczególnej sytuacji na rynku pracy.

Tabela 3. Struktura bezrobotnych w powiecie jaworskim
/stan na koniec miesiąca/

WYBRANE KATEGORIE OSÓB BEZROBOTNYCH	LIPIEC 2023		SIERPIEŃ 2023		RÓŻNICA	
	Liczba	%	Liczba	%	liczbowa	
KOBIETY	809	53,8%	802	53,6%	-7	
BEZROBOTNI Z PRAWEM DO ZASIŁKU	253	16,8%	264	17,6%	11	
OSOBY ZWOLNIONE Z PRZYCZYN DOTYCZĄCYCH ZAKŁADU PRACY	39	2,6%	46	3,1%	7	
OSOBY DOTYCHCZAS NIEPRACUJĄCE	132	8,8%	137	9,2%	5	
MIESZKAŃCY WSI	760	50,6%	772	51,6%	12	
OSOBY W OKRESIE DO 12 MIESIĘCY OD DNIA UKOŃCZENIA NAUKI	12	0,8%	21	1,4%	9	
CUDZOZIEMCY	24	1,6%	24	1,6%	0	
OSOBY BEZ KWALIFIKACJI ZAWODOWYCH	638	42,4%	632	42,2%	-6	
OSOBY BEZ DOŚWIADCZENIA ZAWODOWEGO	206	13,7%	207	13,8%	1	
KOBIETY, KTÓRE NIE PODJEŁY ZATRUDNIENIA PO URODZENIU DZIECKA	229	15,2%	228	15,2%	-1	
*OSOBY BĘDĄCE W SZCZEGÓLNEJ SYTUACJI NA RYNKU PRACY:	1260	83,8%	1261	84,3%	1	
Z TEGO:	OSOBY DO 30 ROKU ŻYCIA	317	21,1%	330	22,1%	13
	MŁODZIEŻ W WIEKU DO 25 ROKU ŻYCIA	172	11,4%	168	11,2%	-4
	DŁUGOTRWALE BEZROBOTNI	828	55,1%	807	53,9%	-21
	BEZROBOTNI POWYŻEJ 50 ROKU ŻYCIA	401	26,7%	392	26,2%	-9
	KORZYSTAJĄCY ZE ŚWIADCZEŃ Z POMOCY SPOŁECZNEJ	0	0,0%	0	0,0%	0
	OSOBY POSIADAJĄCE CO NAJMNIJ JEDNO DZIECKO DO 6 ROKU ŻYCIA	277	18,4%	279	18,6%	2
	OSOBY POSIADAJĄCE CO NAJMNIJ JEDNO DZIECKO NIEPEŁNOSPRAWNE DO 18 ROKU ŻYCIA	4	0,3%	5	0,3%	1
	OSOBY NIEPEŁNOSPRAWNE	99	6,6%	96	6,4%	-3
LICZBA BEZROBOTNYCH OGÓŁEM	1503		1496		-7	

*Osobę bezrobotną można zakwalifikować do więcej niż jednej kategorii osób będących w szczególnej sytuacji na rynku pracy

4. NAPŁYW I ODPIYW OSÓB BEZROBOTNYCH

Tabela 4. Napływ osób bezrobotnych w powiecie jaworskim
/stan na koniec miesiąca/

NAPŁYW OSÓB BEZROBOTNYCH		LICZBA REJESTRACJI		WZROST/ SPADEK
		LIPIEC 2023	SIERPIEŃ 2023	
WYBRANE KATEGORIE REJESTRACJI				
OGÓŁEM		147	171	24
REJESTRUJĄCY SIĘ PO RAZ PIERWSZY		18	34	16
OSOBY ZWOLNIONE Z PRZYCZYN ZAKŁADU PRACY		6	10	4
OSOBY DOTYCHCZAS NIEPRACUJĄCE		14	18	4
ZAMIESZKALI NA WSI		54	87	33
OSOBY W OKRESIE DO 12 MIESIĘCY OD DNIA UKOŃCZENIA NAUKI		5	13	8
CUDZOZIEMCY		4	8	4
OSOBY BEZ KWALIFIKACJI ZAWODOWYCH		54	69	15
OSOBY BEZ DOŚWIADCZENIA ZAWODOWEGO		18	25	7
KOBIETY, KTÓRE NIE PODJĘŁY ZATRUDNIENIA PO URODZENIU DZIECKA		12	7	-5
*OSOBY W SZCZEGÓLNEJ SYTUACJI NA RYNKU PRACY /ŁĄCZNIE/		128	144	16
Z TEGO:	OSOBY DO 30 ROKU ŻYCIA	43	70	27
	W TYM OSOBY DO 25 ROKU ŻYCIA	24	33	9
	OSOBY DŁUGOTRWALE BEZROBOTNE	43	37	-6
	OSOBY POWYŻEJ 50 ROKU ŻYCIA	34	32	-2
	OSOBY KORZYSTAJĄCE ZE ŚWIADCZEŃ POMOCY SPOŁECZNEJ	0	0	0
	OSOBY POSIADAJĄCE CO NAJMNIJ JEDNO DZIECKO DO 6 ROKU ŻYCIA	24	24	0
	OSOBY POSIADAJĄCE CO NAJMNIJ JEDNO DZIECKO NIEPEŁNOSPRAWNE DO 18 ROKU ŻYCIA	1	0	-1
	OSOBY NIEPEŁNOSPRAWNE	6	12	6
OSOBY POWRACAJĄCE PO AKTYWNYCH FORMACH /PRACE INTERWENCYJNE, ROBOTY PUBLICZNE, SZKOLENIA, STAŻE, PRACE SPOŁECZNIE UŻYTECZNE/		14	23	9

*Osobę bezrobotną można zakwalifikować do więcej niż jednej kategorii osób będących w szczególnej sytuacji na rynku pracy.

Tabela 5. Odpływ osób bezrobotnych w powiecie jaworskim
/stan na koniec miesiąca/

ODPŁYW OSÓB BEZROBOTNYCH		LICZBA WYŁĄCZEŃ		WZROST/ SPADEK
		LIPIEC 2023	SIERPIEŃ 2023	
WYBRANE KATEGORIE WYŁĄCZEŃ				
OGÓŁEM		156	178	22
PODJĘCIE PRACY		62	74	12
W TYM:	NIESUBSYDIOWANEJ	54	70	16
	SUBSYDIOWANEJ	8	4	-4
Z TEGO:	PODJĘCIE PRACY W RAMACH PRAC INTERWENCYJNYCH	3	2	-1
	PODJĘCIE DZIAŁALNOŚCI GOSPODARCZEJ	1	0	-1
	PODJĘCIE PRACY W RAMACH REFUNDACJI KOSZTÓW ZATRUDNIENIA BEZROBOTNEGO	2	2	0
	PODJĘCIE PRACY POZA MIEJSCEM ZAMIESZKANIA W RAMACH BONU ZASIEDLENIOWEGO	0	2	0
	INNE	2	0	-2
ROZPOCZĘCIE SZKOLENIA		10	11	1
W TYM: W RAMACH BONU SZKOLENIOWEGO		0	1	1
ROZPOCZĘCIE STAŻU		16	15	-1
ROZPOCZĘCIE PRZYGOTOWANIA ZAWODOWEGO		0	0	0
ROZPOCZĘCIE PRAC SPOŁECZNIE UŻYTECZNYCH		0	0	0
ODMOWA BEZ UZASADNIONEJ PRZYCZYNY PRZYJĘCIA ODPOWIEDNIEJ PROPOZYCJI PRACY LUB INNEJ FORMY POMOCY, W TYM W RAMACH PAI		0	0	0
BRAK POTWIERDZENIA GOTOWOŚCI DO PRACY		33	29	-4
DOBROWOLNA REZYGNACJA ZE STATUSU BEZROBOTNEGO		8	8	0
PODJĘCIE NAUKI		0	0	0
OSIĄGNIĘCIE WIEKU EMERYTALNEGO		2	4	2
NABYCIE PRAW EMERYTALNYCH LUB RENTOWYCH		0	0	0
NABYCIE PRAW DO ŚWIADCZENIA PRZEDEMERYTALNEGO		0	0	0
INNE		25	37	12

W sierpniu 2023 roku w Powiatowym Urzędzie Pracy w Jaworze napływ bezrobotnych wyniósł 171 osób, czyli o 24 osoby więcej niż w poprzednim miesiącu. Liczba wyrejestrowań wyniosła natomiast 178 czyli o 22 osoby więcej niż w lipcu 2023 roku. Najwięcej osób zostało wyłączonych z tytułu podjęcia pracy – 74, przy czym 94,6% z nich to podjęcia pracy niesubsydiowanej – 70, a 5,4% to podjęcia pracy subsydiowanej – 4. Odpływ bezrobotnych był większy niż ich napływ.

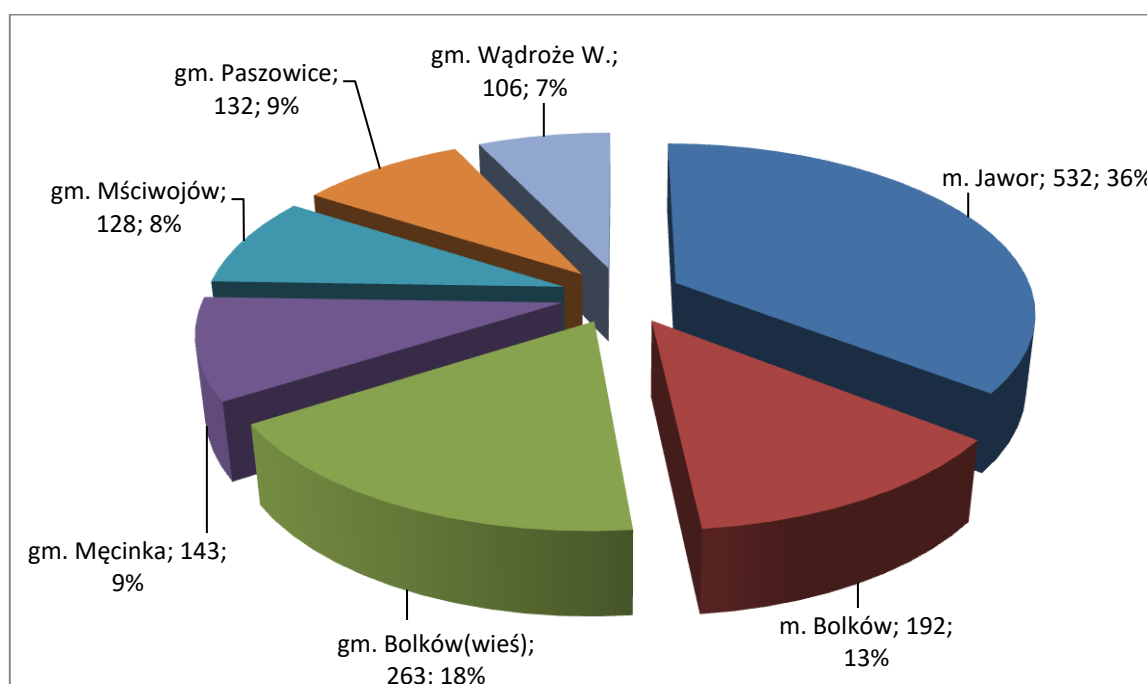
5. BEZROBOCIE W GMINACH POWIATU JAWORSKIEGO

Na koniec sierpnia 2023 roku (w porównaniu do danych z końca lipca 2023 roku) spadek liczby bezrobotnych odnotowano w mieście Jawor, mieście Bolków i gminie Bolków. Wzrost liczby bezrobotnych odnotowano w gminie Męcinka, gminie Mściwojów, gminie Paszowice oraz gminie Wądroże Wielkie. Szczegółowe dane dot. liczby bezrobotnych w poszczególnych gminach powiatu jaworskiego i miasta Bolków przedstawia tabela.

Tabela 2. Dynamika bezrobocia w poszczególnych gminach powiatu jaworskiego i miasta Bolków

Gmina	2023	2023	2023	Bezrobotni w miesiącu sierpniu 2023 roku	
	maj	czerwiec	lipiec	2023 sierpień	Przyrost(+) Spadek (-)
m. Jawor	541	533	550	532	-18
m. Bolków	206	201	198	192	-6
gm. Bolków(wieś)	279	280	269	263	-6
gm. Męcinka	143	138	131	143	12
gm. Mściwojów	127	133	127	128	1
gm. Paszowice	128	125	123	132	9
gm. Wądroże W.	101	102	105	106	1
Powiat razem:	1525	1512	1503	1496	-7

Wykres 3. Liczba osób bezrobotnych w poszczególnych gminach powiatu jaworskiego /stan na koniec miesiąca/



6. WOLNE MIEJSCA PRACY I MIEJSCA AKTYWIZACJI ZAWODOWEJ

W sierpniu 2023 roku do Powiatowego Urzędu Pracy w Jaworze zgłoszono 70 wolnych miejsc pracy i aktywizacji zawodowej. Statystycznie na jedną ofertę przypadały 2 osoby bezrobotne rejestrujące się w trakcie miesiąca oraz 21 osób bezrobotnych pozostających w ewidencji urzędu w końcu miesiąca sprawozdawczego.

W stosunku do poprzedniego miesiąca liczba zgłoszonych ofert pracy i aktywizacji zawodowej była większa o 9 ofert, a w porównaniu do analogicznego okresu ubiegłego roku była mniejsza o 116 ofert.

Tabela 6. Wolne miejsca pracy i miejsca aktywizacji zawodowej

WYSZCZEGÓLNIENIE		WOLNE MIEJSCA PRACY I AKTYWIZACJI ZAWODOWEJ W MIESIĄCU SPRAWOZDAWCZYM			
		OGÓŁEM	W TYM:		
			SUBSYDIOWANE	Z SEKTORA PUBLICZNEGO	
OGÓŁEM		70	25	26	
Z OGÓŁEM	ZATRUDNIENIE LUB INNA PRACA ZAROBKOWA	51	6	14	
	MIEJSCA AKTYWIZACJI ZAWODOWEJ	19	19	12	
	Z TEGO	STAŻE	19	19	12
		PRACE SPOŁECZNIE UŻYTECZNE	0	0	0
DLA NIEPEŁNOSPRAWNYCH		5	1	3	

W grupie wolnych ofert pracy najczęściej miejsc przeznaczonych było dla:

- liderów produkcji - 6,
- kierowców autobusu kat. D - 5,
- szwaczek - 3,

natomiast wśród subsydiowanych miejsc zatrudnienia oferty skierowane były dla:

- pracowników biurowych - 7,
- sprzedawców - 2,
- osób sprzątających - 2.

7. REALIZACJA PROJEKTÓW I PROGRAMÓW

Źródłem finansowania działań aktywizacyjnych inicjowanych i podejmowanych przez Powiatowy Urząd Pracy w Jaworze są środki Funduszu Pracy oraz środki Regionalnego Programu 2021 – 2027 współfinansowanego z Europejskiego Funduszu Społecznego Plus. W bieżącym roku Urząd pozyskał na aktywizację osób bezrobotnych środki Funduszu Pracy w łącznej kwocie **4 261 047,39 zł**, a w ramach EFS+ kwotę **1 883 585,14 zł**.

Tabela 7. Wsparcie udzielone w ramach środków F.P. i EFS+ w sierpniu 2023 r.

FUNDUSZ PRACY			REGIONALNY PROGRAM 2021-2027 EFS+		
Forma wsparcia	Liczba osób	Kwota wydatkowana /zł/	Forma wsparcia	Liczba osób	Kwota wydatkowana /zł/
Staż	83	166 550,91	Staż	7	11 575,56
Dotacje na podjęcie własnej działalności gospodarczej	0	0	Dotacje na podjęcie własnej działalności gospodarczej	1	28 000,00
Bon szkoleniowy	0	0	Bon szkoleniowy	0	0
Bon na zasiedlenie	0	0	Bon na zasiedlenie	1	13 000,00
Wyposażenie lub doposażenie miejsca pracy	0	0	Wyposażenie lub doposażenie miejsca pracy	0	0
Szkolenia	36	27 484,92	Szkolenia	1	416,30
Prace interwencyjne	28	37 140,09	Prace interwencyjne	2	2 727,39
RAZEM:	147	231 175,92	RAZEM:	12	55 719,25

