

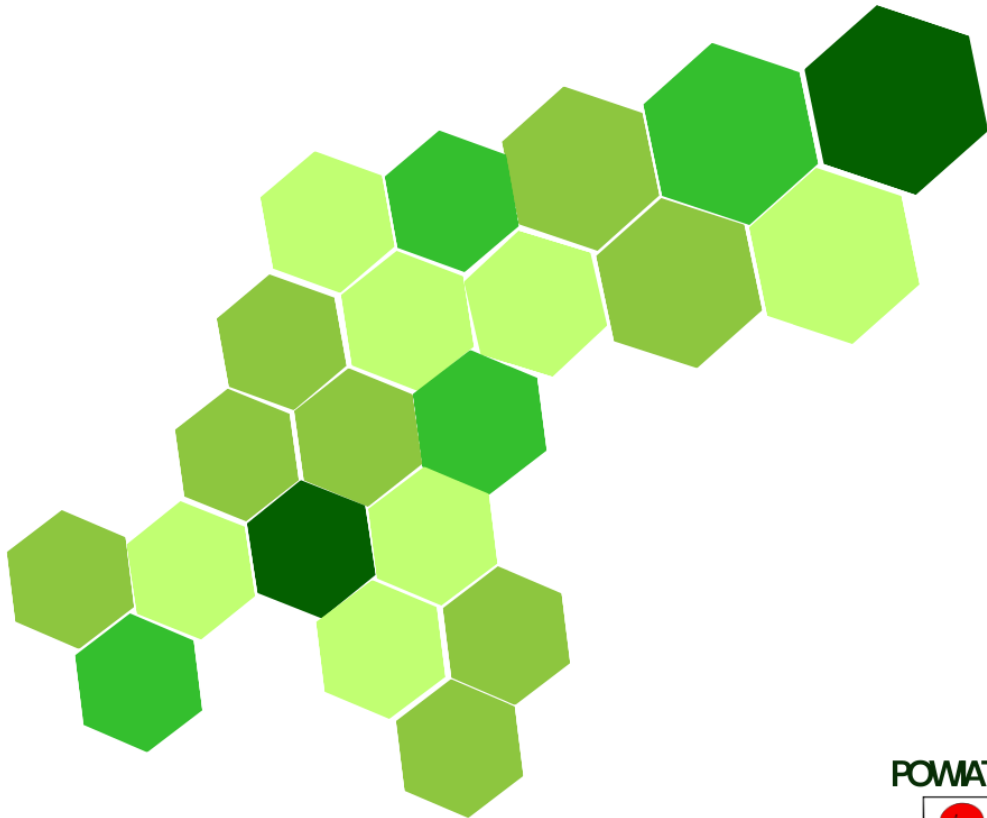


# POWIATOWY URZĄD PRACY W JAWORZE



## RYNEK PRACY POWIATU JAWORSKIEGO W MIESIĄCU LUTYM 2023 ROKU

Informacja



POWIAT JAWORSKI



Informacja sygnalna



JAWOR, MARZEC 2023

## SPIS TREŚCI

1. Stopa bezrobocia.....	3
2. Liczba bezrobotnych .....	4
3. Struktura bezrobotnych.....	5
4. Napływ i odpływ osób bezrobotnych.....	6
5. Bezrobocie w gminach powiatu jaworskiego.....	8
6. Wolne miejsca pracy i miejsca aktywizacji zawodowej.....	9
7. Realizacja projektów i programów .....	10

## 1. STOPA BEZROBOCIA

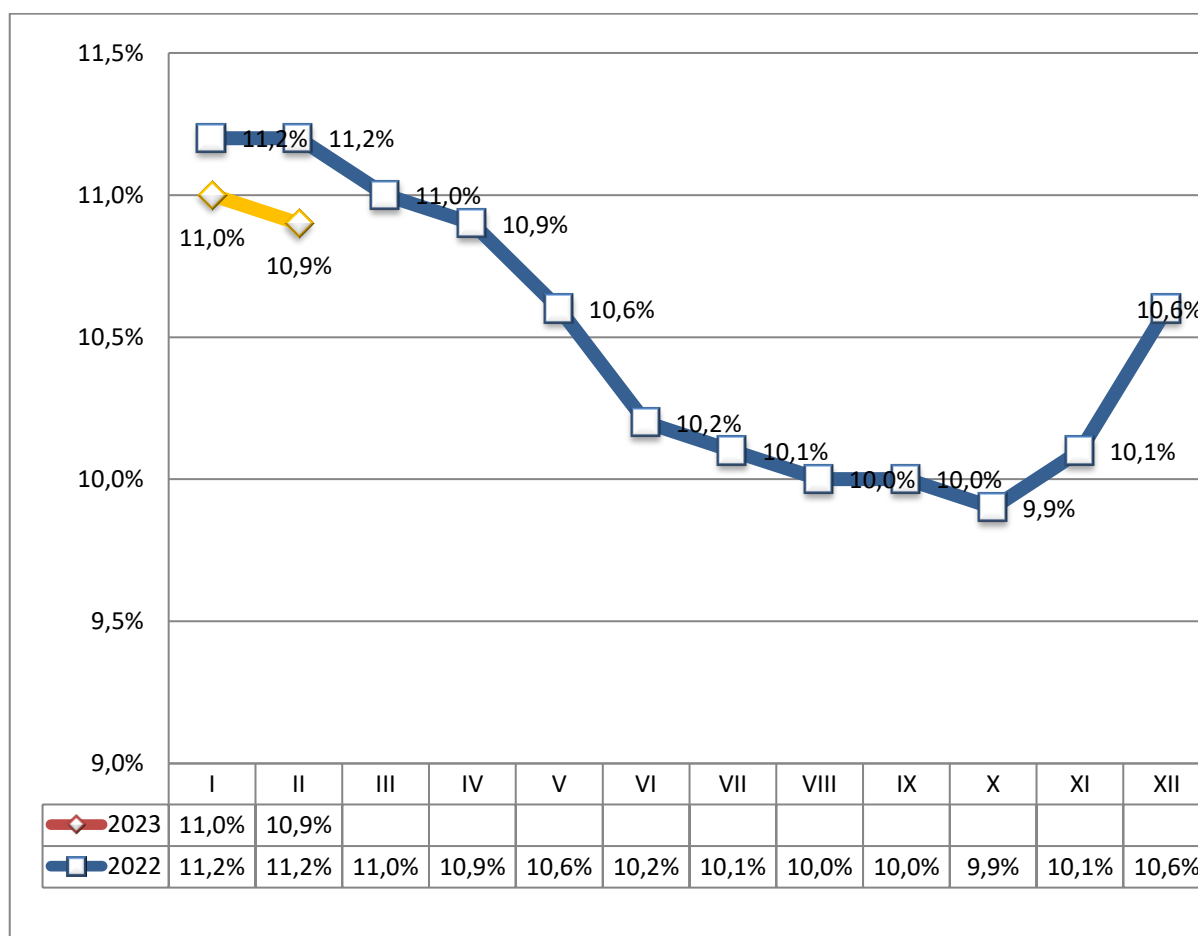
Stopa bezrobocia na koniec lutego 2023 roku wyniosła 10,9%, czyli o 0,1 p.p. mniej niż w końcu poprzedniego miesiąca. Dla porównania w analogicznym okresie ubiegłego roku stopa bezrobocia była równa 11,2%.

Tabela 1. Stopa bezrobocia na koniec stycznia 2022 i lutego 2023 roku

	<b>Polska</b>	<b>woj. dolnośląskie</b>	<b>powiat jaworski</b>
<b>Styczeń 2023</b>	<b>5,5%</b>	<b>4,7%</b>	<b>11,0%</b>
<b>Luty 2023</b>	<b>5,5%</b>	<b>4,8%</b>	<b>10,9%</b>

\*Szacunek bez korekty GUS

Wykres 1. Stopa bezrobocia w powiecie jaworskim w poszczególnych miesiącach w latach 2022-2023



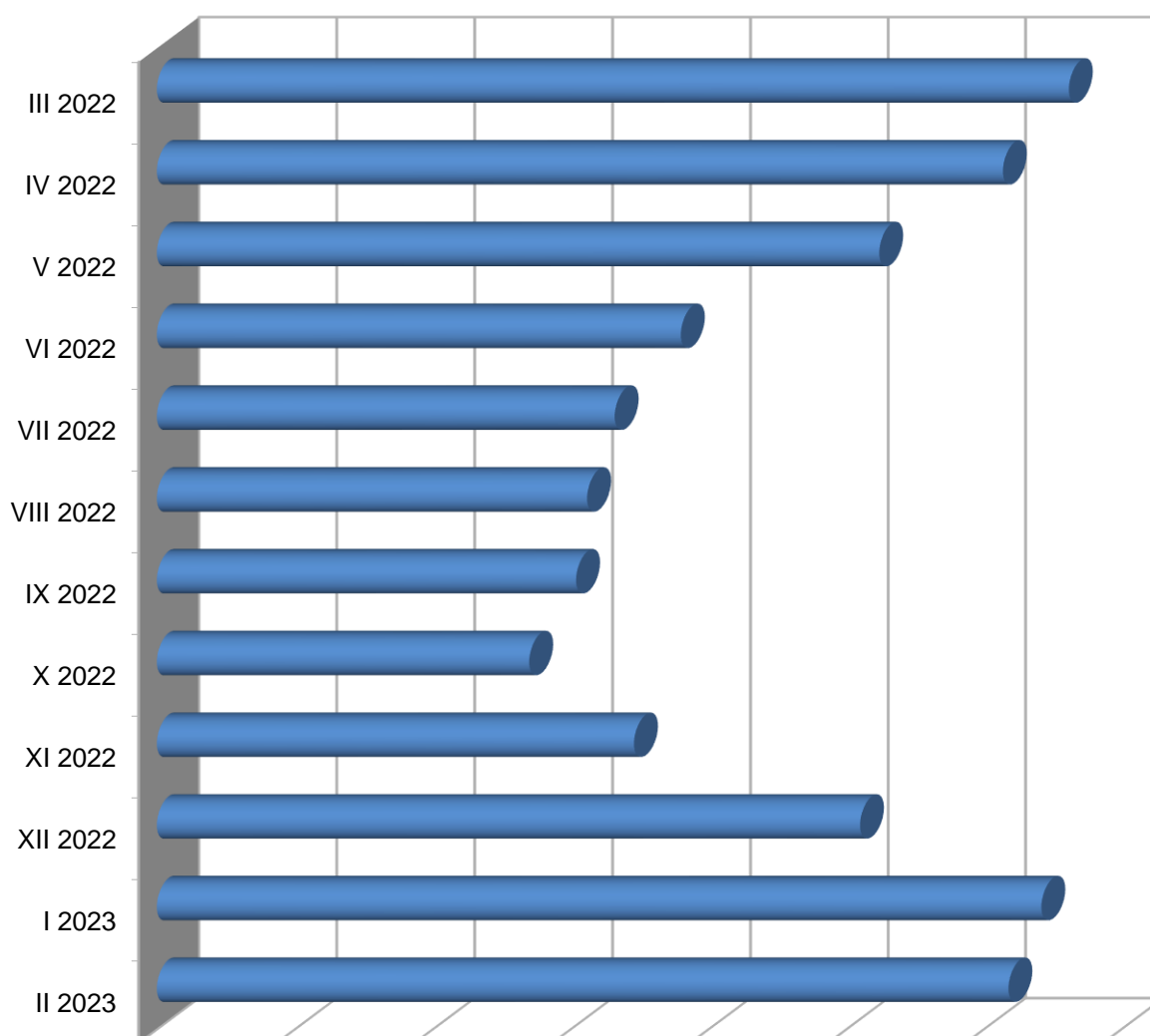
Zestawienie zawiera skorygowane przez GUS stopy bezrobocia. Korekta oznacza, iż dane zostały zmienione w stosunku do pierwotnie publikowanych (rewizja stopy bezrobocia).

Źródło: GUS, Liczba bezrobotnych zarejestrowanych oraz stopa bezrobocia według województw, podregionów i powiatów.

## 2. LICZBA BEZROBOTNYCH

Liczba bezrobotnych na koniec lutego 2023 roku w powiecie jaworskim wyniosła 1659 osób. Liczba ta zmniejszyła się o 12 osób w porównaniu do stanu wykazanego na koniec stycznia 2023 roku (1671 osób). W odniesieniu do analogicznego okresu ubiegłego roku liczba bezrobotnych zmniejszyła się o 39 osoby.

Wykres 2. Liczba osób bezrobotnych w powiecie jaworskim w poszczególnych miesiącach lat 2022-2023  
/stan na koniec miesiąca/



II 2023	I 2023	XII 2022	XI 2022	X 2022	IX 2022	VIII 2022	VII 2022	VI 2022	V 2022	IV 2022	III 2022
1659	1671	1605	1523	1485	1502	1506	1516	1540	1612	1657	1681

### 3. STRUKTURA BEZROBOTNYCH

W tabeli 3 przedstawiono wybrane kategorie osób bezrobotnych oraz ich udział w ogólnej liczbie bezrobotnych w powiecie jaworskim na koniec lutego 2023 roku w porównaniu do danych z końca stycznia 2023 roku. Aż 83,6% osób bezrobotnych znajduje się w szczególnej sytuacji na rynku pracy.

Tabela 3. Struktura bezrobotnych w powiecie jaworskim  
/stan na koniec miesiąca/

WYBRANE KATEGORIE OSÓB BEZROBOTNYCH	STYCZEŃ 2023		LUTY 2023		RÓŻNICA	
	Liczba	%	Liczba	%	liczbowa	
<b>KOBIETY</b>	878	52,5%	861	51,9%	-17	
<b>BEZROBOTNI Z PRAWEM DO ZASIŁKU</b>	273	16,3%	281	16,9%	8	
<b>OSOBY ZWOLNIONE Z PRZYCZYN DOTYCZĄCYCH ZAKŁADU PRACY</b>	33	2,0%	34	2,0%	1	
<b>OSOBY DOTYCHCZAS NIEPRACUJĄCE</b>	134	8,0%	128	7,7%	-6	
<b>MIESZKAŃCY WSI</b>	858	51,3%	845	50,9%	-13	
<b>OSOBY W OKRESIE DO 12 MIESIĘCY OD DNIA UKOŃCZENIA NAUKI</b>	48	2,9%	44	2,7%	-4	
<b>CUDZOZIEMCY</b>	25	1,5%	24	1,4%	-1	
<b>OSOBY BEZ KWALIFIKACJI ZAWODOWYCH</b>	697	41,7%	684	41,2%	-13	
<b>OSOBY BEZ DOŚWIADCZENIA ZAWODOWEGO</b>	228	13,6%	221	13,3%	-7	
<b>KOBIETY, KTÓRE NIE PODJEŁY ZATRUDNIENIA PO URODZENIU DZIECKA</b>	246	14,7%	240	14,5%	-6	
<b>*OSOBY BĘDĄCE W SZCZEGÓLNEJ SYTUACJI NA RYNKU PRACY:</b>	1416	84,7%	1387	83,6%	-29	
<b>Z TEGO:</b>	<b>OSOBY DO 30 ROKU ŻYCIA</b>	375	22,4%	366	22,1%	-9
	<b>MŁODZIEŻ W WIEKU DO 25 ROKU ŻYCIA</b>	201	12,0%	193	11,6%	-8
	<b>DŁUGOTRWALE BEZROBOTNI</b>	909	54,4%	890	53,6%	-19
	<b>BEZROBOTNI POWYŻEJ 50 ROKU ŻYCIA</b>	464	27,8%	452	27,2%	-12
	<b>KORZYSTAJĄCY ZE ŚWIADCZEŃ Z POMOCY SPOŁECZNEJ</b>	0	0,0%	0	0,0%	0
	<b>OSOBY POSIADAJĄCE CO NAJMNIJ JEDNO DZIECKO DO 6 ROKU ŻYCIA</b>	300	18,0%	299	18,0%	-1
	<b>OSOBY POSIADAJĄCE CO NAJMNIJ JEDNO DZIECKO NIEPEŁNOSPRAWNE DO 18 ROKU ŻYCIA</b>	3	0,2%	4	0,2%	1
	<b>OSOBY NIEPEŁNOSPRAWNE</b>	130	7,8%	128	7,7%	-2
<b>LICZBA BEZROBOTNYCH OGÓŁEM</b>	1671		1659		-12	

\*Osobę bezrobotną można zakwalifikować do więcej niż jednej kategorii osób będących w szczególnej sytuacji na rynku pracy

#### 4. NAPŁYW I ODPIYW OSÓB BEZROBOTNYCH

Tabela 4. Napływ osób bezrobotnych w powiecie jaworskim  
/stan na koniec miesiąca/

NAPŁYW OSÓB BEZROBOTNYCH		LICZBA REJESTRACJI		WZROST/ SPADEK
WYBRANE KATEGORIE REJESTRACJI		STYCZEŃ 2023	LUTY 2023	
OGÓŁEM		233	175	-58
REJESTRUJĄCY SIĘ PO RAZ PIERWSZY		42	24	-18
OSOBY ZWOLNIONE Z PRZYCZYN ZAKŁADU PRACY		8	3	-5
OSOBY DOTYCHCZAS NIEPRACUJĄCE		12	10	-2
ZAMIESZKALI NA WSI		98	66	-32
OSOBY W OKRESIE DO 12 MIESIĘCY OD DNIA UKOŃCZENIA NAUKI		10	8	-2
CUDZOZIEMCY		9	6	-3
OSOBY BEZ KWALIFIKACJI ZAWODOWYCH		91	70	-21
OSOBY BEZ DOŚWIADCZENIA ZAWODOWEGO		26	23	-3
KOBIEТЫ, KTÓRE NIE PODJĘŁY ZATRUDNIENIA PO URODZENIU DZIECKA		12	7	-5
*OSOBY W SZCZEGÓLNEJ SYTUACJI NA RYNKU PRACY /ŁĄCZNIE/		197	124	-73
Z TEGO:	OSOBY DO 30 ROKU ŻYCIA	72	50	-22
	W TYM OSOBY DO 25 ROKU ŻYCIA	47	32	-15
	OSOBY DŁUGOTRWALE BEZROBOTNE	56	35	-21
	OSOBY POWYŻEJ 50 ROKU ŻYCIA	55	30	-25
	OSOBY KORZYSTAJĄCE ZE ŚWIADCZEŃ POMOCY SPOŁECZNEJ	0	0	0
	OSOBY POSIADAJĄCE CO NAJMNIJ JEDNO DZIECKO DO 6 ROKU ŻYCIA	38	19	-19
	OSOBY POSIADAJĄCE CO NAJMNIJ JEDNO DZIECKO NIEPEŁNOSPRAWNE DO 18 ROKU ŻYCIA	0	0	0
	OSOBY NIEPEŁNOSPRAWNE	15	12	-3
OSOBY POWRACAJĄCE PO AKTYWNYCH FORMACH /PRACE INTERWENCYJNE, ROBOTY PUBLICZNE, SZKOLENIA, STAŻE, PRACE SPOŁECZNIE UŻYTECZNE/		7	7	0

\*Osobę bezrobotną można zakwalifikować do więcej niż jednej kategorii osób będących w szczególnej sytuacji na rynku pracy.

Tabela 5. Odpływ osób bezrobotnych w powiecie jaworskim  
/stan na koniec miesiąca/

ODPŁYW OSÓB BEZROBOTNYCH		LICZBA WYŁĄCZEŃ		WZROST/ SPADEK
WYBRANE KATEGORIE WYŁĄCZEŃ		STYCZEŃ 2023	LUTY 2023	
OGÓŁEM		167	187	20
PODJĘCIE PRACY		84	80	-4
W TYM:	NIESUBSYDIOWANEJ	81	70	-11
	SUBSYDIOWANEJ	3	10	7
Z TEGO:	PODJĘCIE PRACY W RAMACH PRAC INTERWENCYJNYCH	1	6	5
	PODJĘCIE DZIAŁALNOŚCI GOSPODARCZEJ	0	1	1
	PODJĘCIE PRACY W RAMACH REFUNDACJI KOSZTÓW ZATRUDNIENIA BEZROBOTNEGO	2	1	-1
	PODJĘCIE PRACY POZA MIEJSCEM ZAMIESZKANIA W RAMACH BONU ZASIEDLENIOWEGO	0	1	0
	INNE	0	2	2
ROZPOCZĘCIE SZKOLENIA		0	5	5
W TYM: W RAMACH BONU SZKOLENIOWEGO		0	0	0
ROZPOCZĘCIE STAŻU		7	16	9
ROZPOCZĘCIE PRZYGOTOWANIA ZAWODOWEGO		0	0	0
ROZPOCZĘCIE PRAC SPOŁECZNIE UŻYTECZNYCH		0	0	0
ODMOWA BEZ UZASADNIONEJ PRZYCZYNY PRZYJĘCIA ODPOWIEDNIEJ PROPOZYCJI PRACY LUB INNEJ FORMY POMOCY, W TYM W RAMACH PAI		0	0	0
BRAK POTWIERDZENIA GOTOWOŚCI DO PRACY		37	34	-3
DOBROWOLNA REZYGNACJA ZE STATUSU BEZROBOTNEGO		9	10	1
PODJĘCIE NAUKI		0	0	0
OSIĄGNIĘCIE WIEKU EMERYTALNEGO		1	2	1
NABYCIE PRAW EMERYTALNYCH LUB RENTOWYCH		0	0	0
NABYCIE PRAW DO ŚWIADCZENIA PRZEDEMERYTALNEGO		0	0	0
INNE		29	40	11

W lutym 2023 roku w Powiatowym Urzędzie Pracy w Jaworze napływ bezrobotnych wyniósł 175 osoby, czyli o 58 osób mniej niż w poprzednim miesiącu. Liczba wyrejestrowań wyniosła natomiast 187 czyli o 20 osób więcej niż w styczniu 2023 roku. Najwięcej osób zostało wyłączonych z tytułu podjęcia pracy – 80, przy czym 87,5% z nich to podjęcia pracy niesubsydiowanej /70/, a 12,5% to podjęcia pracy subsydiowanej /10/. Odpływ bezrobotnych był większy niż ich napływ.

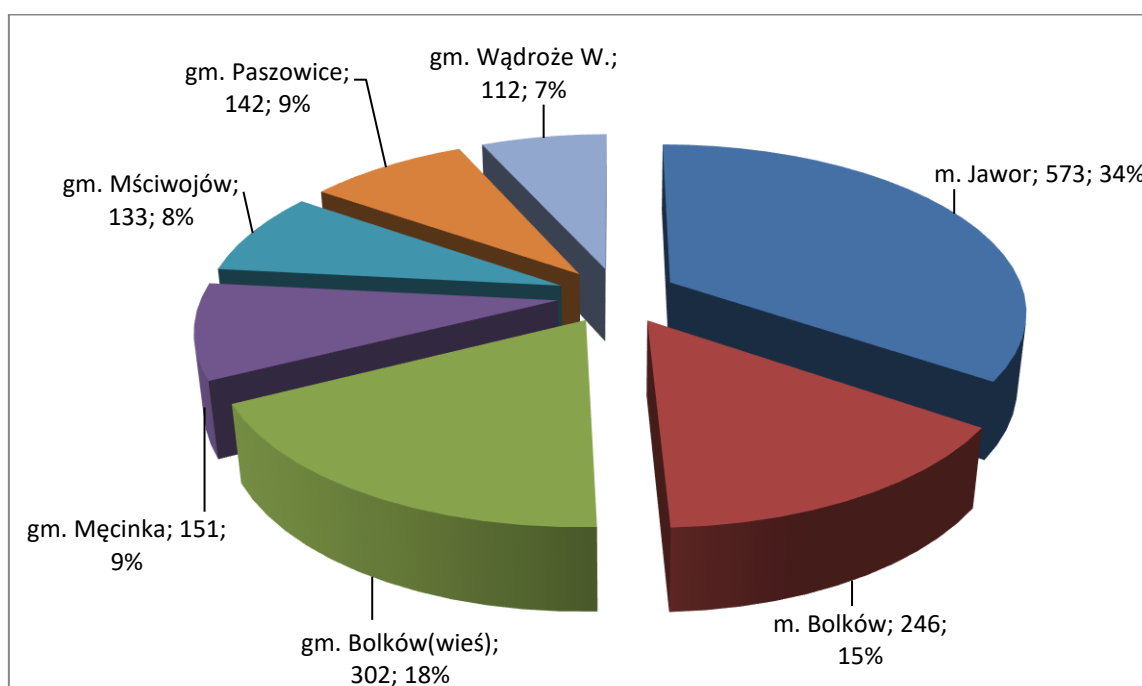
## 5. BEZROBOCIE W GMINACH POWIATU JAWORSKIEGO

Na koniec lutego 2023 roku (w porównaniu do danych z końca stycznia 2023 roku) wzrost liczby bezrobotnych odnotowano we wszystkich gminach powiatu jaworskiego. miasteczce Jawor, gminie Bolków, gminie Mściwojów, Liczba bezrobotnych nie uległa zmianie w: gminie Męcinka, Szczegółowe dane dot. liczby bezrobotnych w poszczególnych gminach powiatu jaworskiego i miasta Bolków przedstawia tabela.

Tabela 2. Dynamika bezrobocia w poszczególnych gminach powiatu jaworskiego i miasta Bolków

Gmina	2022	2022	2023	Bezrobotni w miesiącu lutym 2023 roku	
	listopad	grudzień	styczeń	2023 luty	Przyrost(+) Spadek (-)
<b>m. Jawor</b>	524	554	583	573	-10
<b>m. Bolków</b>	211	225	237	246	9
<b>gm. Bolków(wieś)</b>	286	307	312	302	-10
<b>gm. Męcinka</b>	150	145	151	151	0
<b>gm. Mściwojów</b>	116	125	136	133	-3
<b>gm. Paszowice</b>	131	140	141	142	1
<b>gm. Wądroże W.</b>	105	109	111	112	1
<b>Powiat razem:</b>	<b>1523</b>	<b>1605</b>	<b>1671</b>	<b>1659</b>	<b>-12</b>

Wykres 3. Liczba osób bezrobotnych w poszczególnych gminach powiatu jaworskiego /stan na koniec miesiąca/





## 6. WOLNE MIEJSCA PRACY I MIEJSCA AKTYWIZACJI ZAWODOWEJ

W lutym 2023 roku do Powiatowego Urzędu Pracy w Jaworze zgłoszono 71 wolne miejsca pracy i aktywizacji zawodowej. Statystycznie na jedną ofertę przypadały 2 osoby bezrobotne rejestrujące się w trakcie miesiąca oraz 23 osoby bezrobotne pozostające w ewidencji urzędu w końcu miesiąca sprawozdawczego.

W stosunku do poprzedniego miesiąca liczba zgłoszonych ofert pracy i aktywizacji zawodowej była mniejsza o 1 ofert, a w porównaniu do analogicznego okresu ubiegłego roku była mniejsza o 23 ofert.

Tabela 6. Wolne miejsca pracy i miejsca aktywizacji zawodowej

WYSZCZEGÓLNIENIE		WOLNE MIEJSCA PRACY I AKTYWIZACJI ZAWODOWEJ W MIESIĄCU SPRAWOZDAWCZYM			
		OGÓŁEM	W TYM:		
			SUBSYDIOWANE	Z SEKTORA PUBLICZNEGO	
OGÓŁEM		71	44	16	
Z OGÓŁEM	ZATRUDNIENIE LUB INNA PRACA ZAROBKOWA	44	17	6	
	MIEJSCA AKTYWIZACJI ZAWODOWEJ	27	27	10	
	Z TEGO	STAŻE	27	27	10
		PRACE SPOŁECZNIE UŻYTECZNE	0	0	0
DLA NIEPEŁNOSPRAWNYCH		2	0	0	

W grupie wolnych ofert pracy najczęściej miejsc przeznaczonych było dla:

- pomocników piekarzy - 5,
- dekarzy - 3,
- pracowników socjalnych - 2,

natomiast wśród subsydiowanych miejsc zatrudnienia oferty skierowane były dla:

- robotników budowlanych - 2,
- recepcjonistów - 2,
- sekretarek - 2.

## 7. REALIZACJA PROJEKTÓW I PROGRAMÓW

Źródeł finansowania działań aktywizacyjnych inicjowanych i podejmowanych przez Powiatowy Urząd Pracy w Jaworze są środki Funduszu Pracy oraz środki Regionalnego Programu 2021 – 2027 współfinansowanego z Europejskiego Funduszu Społecznego Plus. W bieżącym roku Urząd pozyskał na aktywizację osób bezrobotnych środki Funduszu Pracy w łącznej kwocie **3 901 047,39** a w ramach EFS+ kwotę **1 883 585,14 zł**.

Tabela 7. Wsparcie udzielone w ramach środków F.P. i EFS+ w lutym 2023 r.

FUNDUSZ PRACY			REGIONALNY PROGRAM 2021-2027 EFS+		
Forma wsparcia	Liczba osób	Kwota wydatkowana /zł/	Forma wsparcia	Liczba osób	Kwota wydatkowana /zł/
Staż	61	90 170,51	Staż	0	0
Dotacje na podjęcie własnej działalności gospodarczej	1	28 000,00	Dotacje na podjęcie własnej działalności gospodarczej	0	0
Bon szkoleniowy	0	0	Bon szkoleniowy	0	0
Bon na zasiedlenie	0	0	Bon na zasiedlenie	0	0
Wyposażenie lub doposażenie miejsca pracy	0	0	Wyposażenie lub doposażenie miejsca pracy	0	0
Szkolenia	2	1 450,00	Szkolenia	0	0
Prace interwencyjne	8	9 753,70	Prace interwencyjne	0	0
<b>RAZEM:</b>	<b>72</b>	<b>12 9374,21</b>	<b>RAZEM:</b>	<b>0</b>	<b>0</b>

