

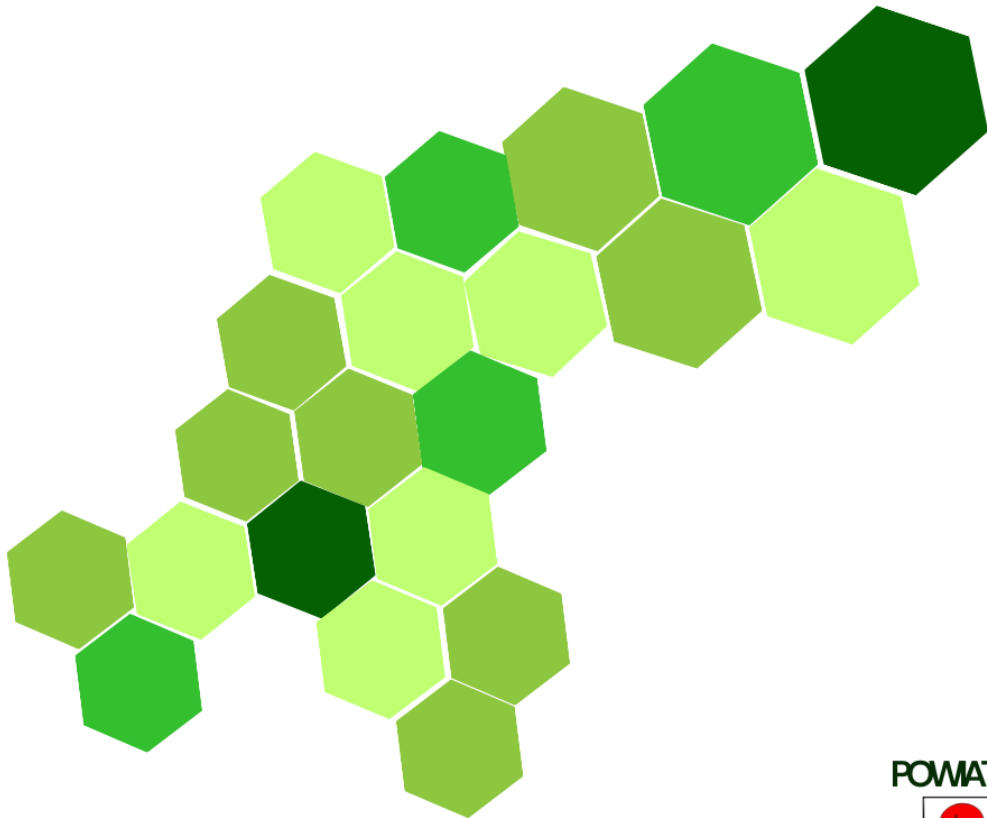


POWIATOWY URZĄD PRACY W JAWORZE



RYNEK PRACY POWIATU JAWORSKIEGO W MIESIĄCU LIPCU 2023 ROKU

Informacja



POWIAT JAWORSKI



Informacja sygnalna



JAWOR, SIERPIEŃ 2023

SPIS TREŚCI

1. Stopa bezrobocia.....	3
2. Liczba bezrobotnych	4
3. Struktura bezrobotnych.....	5
4. Napływ i odpływ osób bezrobotnych.....	6
5. Bezrobocie w gminach powiatu jaworskiego.....	8
6. Wolne miejsca pracy i miejsca aktywizacji zawodowej.....	9
7. Realizacja projektów i programów	9

1. STOPA BEZROBOCIA

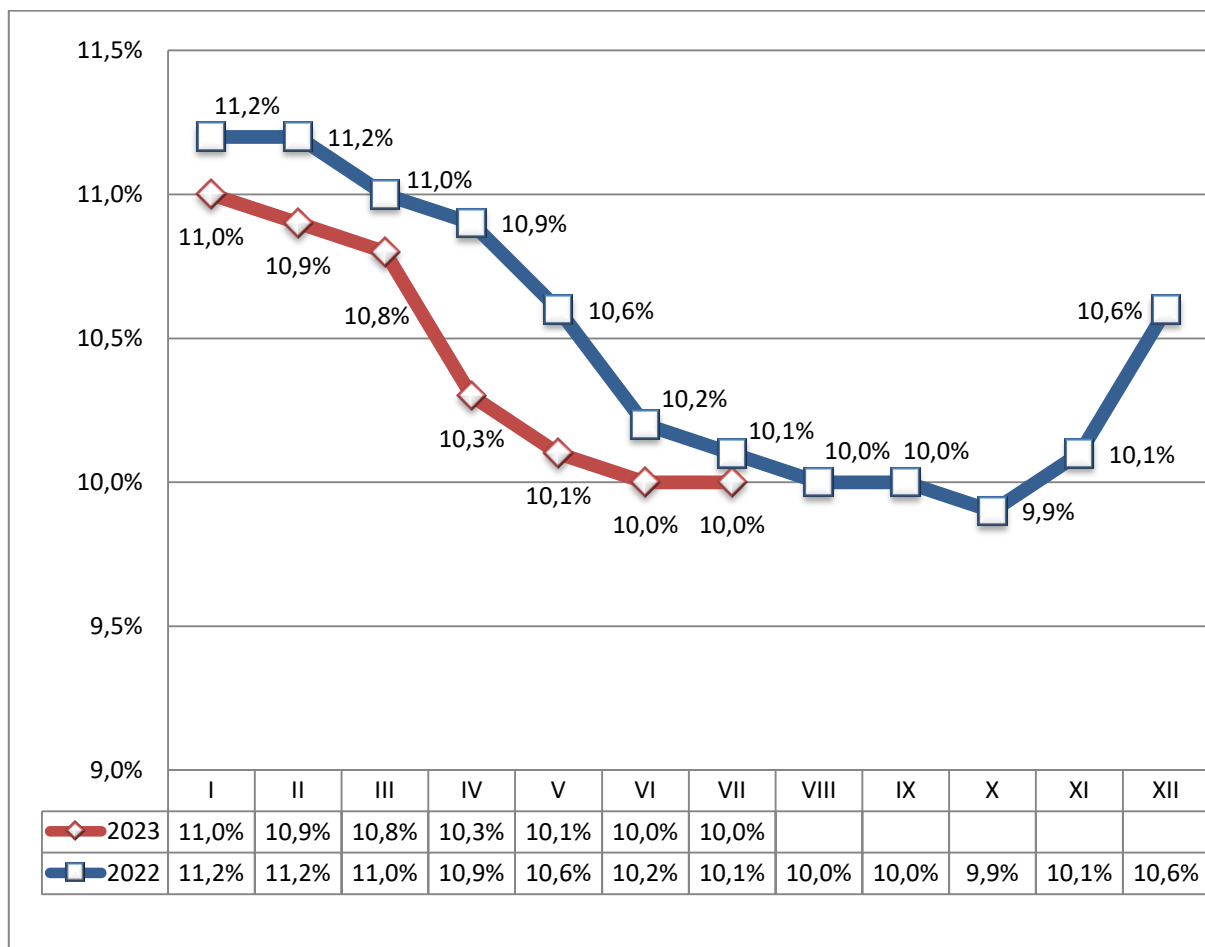
Stopa bezrobocia na koniec lipca 2023 roku wyniosła 10,0%. W porównaniu do poprzedniego miesiąca wartość nie uległa zmianie. Dla porównania w analogicznym okresie ubiegłego roku stopa bezrobocia była równa 10,1%.

Tabela 1. Stopa bezrobocia na koniec czerwca 2023 i lipca 2023 roku

	Polska	woj. dolnośląskie	powiat jaworski
Czerwiec 2023	5,0%	4,4%	10,0%
Lipiec 2023	5,0%	4,4%	10,0%

*Szacunek bez korekty GUS

Wykres 1. Stopa bezrobocia w powiecie jaworskim w poszczególnych miesiącach w latach 2022-2023



Zestawienie zawiera skorygowane przez GUS stopy bezrobocia. Korekta oznacza, iż dane zostały zmienione w stosunku do pierwotnie publikowanych (rewizja stopy bezrobocia).

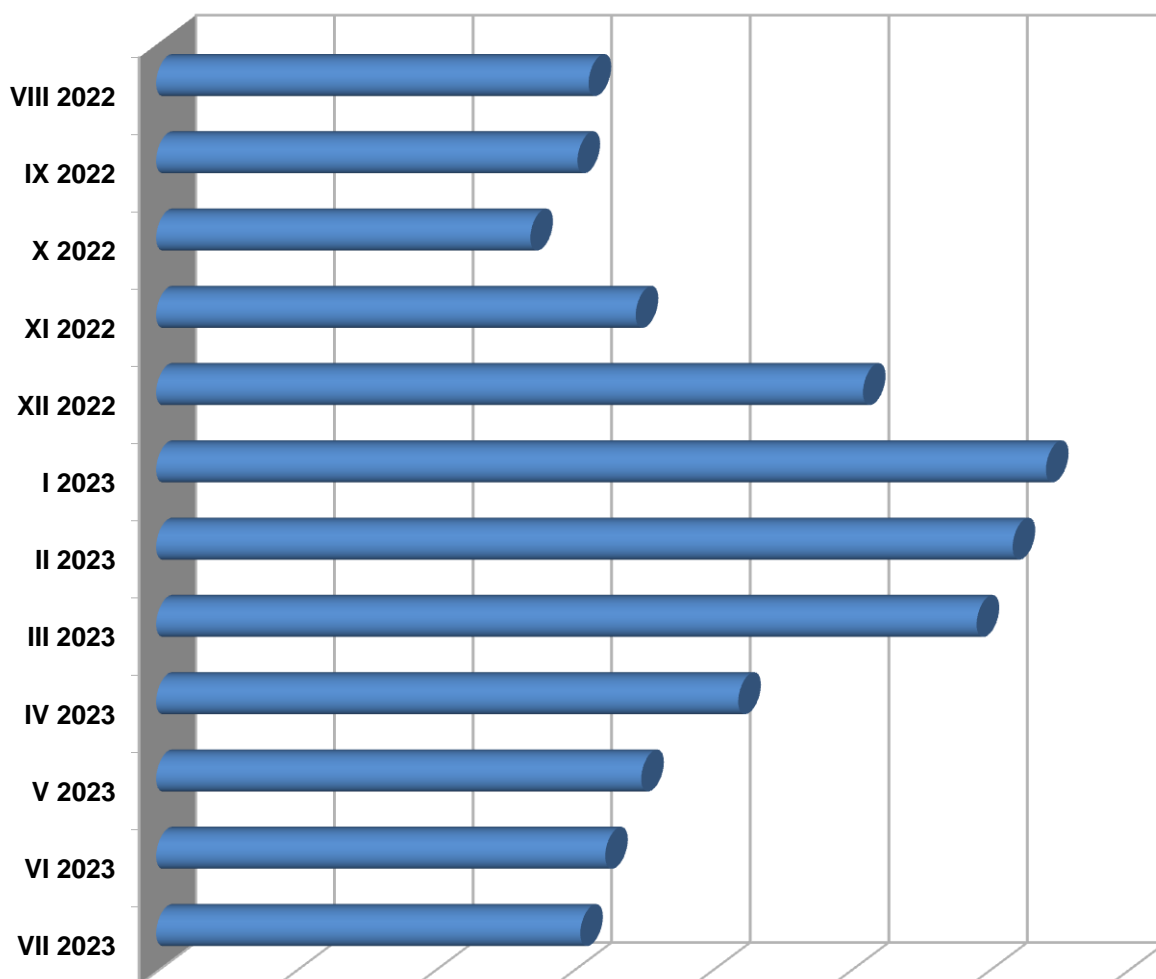
Źródło: GUS, Liczba bezrobotnych zarejestrowanych oraz stopa bezrobocia według województw, podregionów i powiatów.

2. LICZBA BEZROBOTNYCH

Liczba bezrobotnych na koniec lipca 2023 roku w powiecie jaworskim wyniosła 1503 osób. Liczba ta zmniejszyła się o 9 osób w porównaniu do stanu wykazanego na koniec czerwca 2023 roku (1512 osób). W odniesieniu do analogicznego okresu ubiegłego roku liczba bezrobotnych zmniejszyła się o 13 osób.

Wykres 2. Liczba osób bezrobotnych w powiecie jaworskim w poszczególnych miesiącach lat 2022-2023
/stan na koniec miesiąca/

Liczba bezrobotnych w danym okresie



VII 2023	VI 2023	V 2023	IV 2023	III 2023	II 2023	I 2023	XII 2022	XI 2022	X 2022	IX 2022	VIII 2022
1503	1512	1525	1560	1646	1659	1671	1605	1523	1485	1502	1506

3. STRUKTURA BEZROBOTNYCH

W tabeli 3 przedstawiono wybrane kategorie osób bezrobotnych oraz ich udział w ogólnej liczbie bezrobotnych w powiecie jaworskim na koniec lipca 2023 roku w porównaniu do danych z końca czerwca 2023 roku. Aż 83,8% osób bezrobotnych znajduje się w szczególnej sytuacji na rynku pracy.

Tabela 3. Struktura bezrobotnych w powiecie jaworskim
/stan na koniec miesiąca/

WYBRANE KATEGORIE OSÓB BEZROBOTNYCH	CZERWIEC 2023		LIPIEC 2023		RÓŻNICA	
	Liczba	%	Liczba	%	liczbowa	
KOBIETY	796	52,6%	809	53,8%	13	
BEZROBOTNI Z PRAWEM DO ZASIŁKU	248	16,4%	253	16,8%	5	
OSOBY ZWOLNIONE Z PRZYCZYN DOTYCZĄCYCH ZAKŁADU PRACY	36	2,4%	39	2,6%	3	
OSOBY DOTYCHCZAS NIEPRACUJĄCE	136	9,0%	132	8,8%	-4	
MIESZKAŃCY WSI	778	51,5%	760	50,6%	-18	
OSOBY W OKRESIE DO 12 MIESIĘCY OD DNIA UKOŃCZENIA NAUKI	16	1,1%	12	0,8%	-4	
CUDZOZIEMCY	28	1,9%	24	1,6%	-4	
OSOBY BEZ KWALIFIKACJI ZAWODOWYCH	648	42,9%	638	42,4%	-10	
OSOBY BEZ DOŚWIADCZENIA ZAWODOWEGO	216	14,3%	206	13,7%	-10	
KOBIETY, KTÓRE NIE PODJEŁY ZATRUDNIENIA PO URODZENIU DZIECKA	228	15,1%	229	15,2%	1	
*OSOBY BĘDĄCE W SZCZEGÓLNEJ SYTUACJI NA RYNKU PRACY:	1264	83,6%	1260	83,8%	-4	
Z TEGO:	OSOBY DO 30 ROKU ŻYCIA	331	21,9%	317	21,1%	-14
	MŁODZIEŻ W WIEKU DO 25 ROKU ŻYCIA	177	11,7%	172	11,4%	-5
	DŁUGOTRWALE BEZROBOTNI	827	54,7%	828	55,1%	1
	BEZROBOTNI POWYŻEJ 50 ROKU ŻYCIA	391	25,9%	401	26,7%	10
	KORZYSTAJĄCY ZE ŚWIADCZEŃ Z POMOCY SPOŁECZNEJ	0	0,0%	0	0,0%	0
	OSOBY POSIADAJĄCE CO NAJMNIJ JEDNO DZIECKO DO 6 ROKU ŻYCIA	279	18,5%	277	18,4%	-2
	OSOBY POSIADAJĄCE CO NAJMNIJ JEDNO DZIECKO NIEPEŁNOSPRAWNE DO 18 ROKU ŻYCIA	3	0,2%	4	0,3%	1
	OSOBY NIEPEŁNOSPRAWNE	106	7,0%	99	6,6%	-7
LICZBA BEZROBOTNYCH OGÓŁEM	1512		1503		-9	

*Osobę bezrobotną można zakwalifikować do więcej niż jednej kategorii osób będących w szczególnej sytuacji na rynku pracy

4. NAPŁYW I ODPIYW OSÓB BEZROBOTNYCH

Tabela 4. Napływ osób bezrobotnych w powiecie jaworskim
/stan na koniec miesiąca/

NAPŁYW OSÓB BEZROBOTNYCH		LICZBA REJESTRACJI		WZROST/ SPADEK
		CZERWIEC 2023	LIPIEC 2023	
WYBRANE KATEGORIE REJESTRACJI		CZERWIEC 2023	LIPIEC 2023	WZROST/ SPADEK
OGÓŁEM		172	147	-25
REJESTRUJĄCY SIĘ PO RAZ PIERWSZY		32	18	-14
OSOBY ZWOLNIONE Z PRZYCZYN ZAKŁADU PRACY		5	6	1
OSOBY DOTYCHCZAS NIEPRACUJĄCE		18	14	-4
ZAMIESZKALI NA WSI		74	54	-20
OSOBY W OKRESIE DO 12 MIESIĘCY OD DNIA UKOŃCZENIA NAUKI		12	5	-7
CUDZOZIEMCY		5	4	-1
OSOBY BEZ KWALIFIKACJI ZAWODOWYCH		73	54	-19
OSOBY BEZ DOŚWIADCZENIA ZAWODOWEGO		26	18	-8
KOBIECY, KTÓRE NIE PODJĘŁY ZATRUDNIENIA PO URODZENIU DZIECKA		13	12	-1
*OSOBY W SZCZEGÓLNEJ SYTUACJI NA RYNKU PRACY /ŁĄCZNIE/		146	128	-18
Z TEGO:	OSOBY DO 30 ROKU ŻYCIA	58	43	-15
	W TYM OSOBY DO 25 ROKU ŻYCIA	31	24	-7
	OSOBY DŁUGOTRWALE BEZROBOTNE	49	43	-6
	OSOBY POWYŻEJ 50 ROKU ŻYCIA	31	34	3
	OSOBY KORZYSTAJĄCE ZE ŚWIADCZEŃ POMOCY SPOŁECZNEJ	0	0	0
	OSOBY POSIADAJĄCE CO NAJMNIJ JEDNO DZIECKO DO 6 ROKU ŻYCIA	23	24	1
	OSOBY POSIADAJĄCE CO NAJMNIJ JEDNO DZIECKO NIEPEŁNOSPRAWNE DO 18 ROKU ŻYCIA	0	1	1
	OSOBY NIEPEŁNOSPRAWNE	8	6	-2
OSOBY POWRACAJĄCE PO AKTYWNYCH FORMACH /PRACE INTERWENCYJNE, ROBOTY PUBLICZNE, SZKOLENIA, STAŻE, PRACE SPOŁECZNIE UŻYTECZNE/		5	14	9

*Osobę bezrobotną można zakwalifikować do więcej niż jednej kategorii osób będących w szczególnej sytuacji na rynku pracy.

Tabela 5. Odpływ osób bezrobotnych w powiecie jaworskim
/stan na koniec miesiąca/

ODPŁYW OSÓB BEZROBOTNYCH		LICZBA WYŁĄCZEŃ		WZROST/ SPADEK
		CZERWIEC 2023	LIPIEC 2023	
WYBRANE KATEGORIE WYŁĄCZEŃ				
OGÓŁEM		185	156	-29
PODJĘCIE PRACY		66	62	-4
W TYM:	NIESUBSYDIOWANEJ	56	54	-2
	SUBSYDIOWANEJ	10	8	-2
Z TEGO:	PODJĘCIE PRACY W RAMACH PRAC INTERWENCYJNYCH	7	3	-4
	PODJĘCIE DZIAŁALNOŚCI GOSPODARCZEJ	0	1	1
	PODJĘCIE PRACY W RAMACH REFUNDACJI KOSZTÓW ZATRUDNIENIA BEZROBOTNEGO	3	2	-1
	PODJĘCIE PRACY POZA MIEJSCEM ZAMIESZKANIA W RAMACH BONU ZASIEDLENIOWEGO	0	2	0
	INNE	0	2	2
ROZPOCZĘCIE SZKOLENIA		2	10	8
W TYM: W RAMACH BONU SZKOLENIOWEGO		0	0	0
ROZPOCZĘCIE STAŻU		20	16	-4
ROZPOCZĘCIE PRZYGOTOWANIA ZAWODOWEGO		0	0	0
ROZPOCZĘCIE PRAC SPOŁECZNIE UŻYTECZNYCH		0	0	0
ODMOWA BEZ UZASADNIONEJ PRZYCZYNY PRZYJĘCIA ODPOWIEDNIEJ PROPOZYCJI PRACY LUB INNEJ FORMY POMOCY, W TYM W RAMACH PAI		0	0	0
BRAK POTWIERDZENIA GOTOWOŚCI DO PRACY		60	33	-27
DOBROWOLNA REZYGNACJA ZE STATUSU BEZROBOTNEGO		8	8	0
PODJĘCIE NAUKI		0	0	0
OSIĄGNIĘCIE WIEKU EMERYTALNEGO		3	2	-1
NABYCIE PRAW EMERYTALNYCH LUB RENTOWYCH		0	0	0
NABYCIE PRAW DO ŚWIADCZENIA PRZEDEMERYTALNEGO		1	0	-1
INNE		25	25	0

W lipcu 2023 roku w Powiatowym Urzędzie Pracy w Jaworze napływ bezrobotnych wyniósł 147 osób, czyli o 25 osób mniej niż w poprzednim miesiącu. Liczba wyrejestrowań wyniosła natomiast 156 czyli o 29 osób mniej niż w czerwcu 2023 roku. Najwięcej osób zostało wyłączonych z tytułu podjęcia pracy – 62, przy czym 87,1% z nich to podjęcia pracy niesubsydiowanej – 54, a 12,9% to podjęcia pracy subsydiowanej – 8. Odpływ bezrobotnych był większy niż ich napływ.

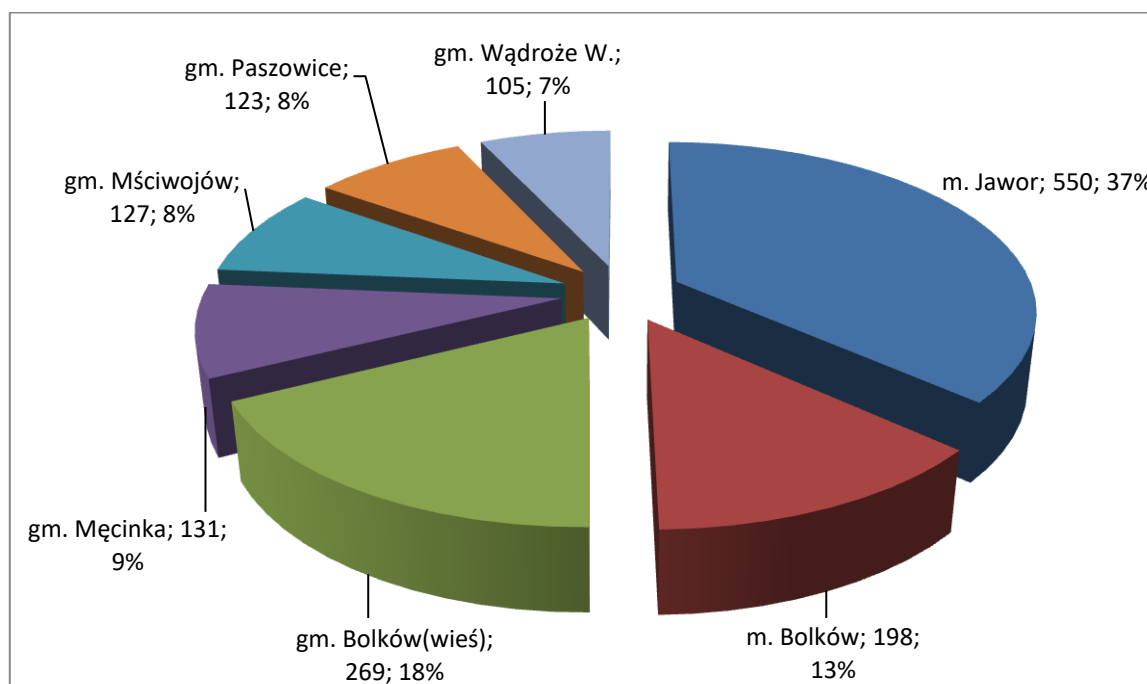
5. BEZROBOCIE W GMINACH POWIATU JAWORSKIEGO

Na koniec lipca 2023 roku (w porównaniu do danych z końca czerwca 2023 roku) spadek liczby bezrobotnych odnotowano w mieście Bolków, gminie Bolków, gminie Męcinka, gminie Mściwojów oraz gminie Paszowice. Wzrost liczby bezrobotnych odnotowano w mieście Jawor oraz gminie Wądroże Wielkie. Szczegółowe dane dot. liczby bezrobotnych w poszczególnych gminach powiatu jaworskiego i miasta Bolków przedstawia tabela.

Tabela 2. Dynamika bezrobocia w poszczególnych gminach powiatu jaworskiego i miasta Bolków

Gmina	2023	2023	2023	Bezrobotni w miesiącu lipcu 2023 roku	
	kwiecień	maj	czerwiec	2023 lipiec	Przyrost(+) Spadek (-)
m. Jawor	553	541	533	550	17
m. Bolków	212	206	201	198	-3
gm. Bolków(wieś)	285	279	280	269	-11
gm. Męcinka	146	143	138	131	-7
gm. Mściwojów	130	127	133	127	-6
gm. Paszowice	133	128	125	123	-2
gm. Wądroże W.	101	101	102	105	3
Powiat razem:	1560	1525	1512	1503	-9

Wykres 3. Liczba osób bezrobotnych w poszczególnych gminach powiatu jaworskiego /stan na koniec miesiąca/



6. WOLNE MIEJSCA PRACY I MIEJSCA AKTYWIZACJI ZAWODOWEJ

W lipcu 2023 roku do Powiatowego Urzędu Pracy w Jaworze zgłoszono 61 wolnych miejsc pracy i aktywizacji zawodowej. Statystycznie na jedną ofertę przypadały 2 osoby bezrobotne rejestrujące się w trakcie miesiąca oraz 25 osób bezrobotnych pozostających w ewidencji urzędu w końcu miesiąca sprawozdawczego.

W stosunku do poprzedniego miesiąca liczba zgłoszonych ofert pracy i aktywizacji zawodowej była mniejsza o 25 ofert, a w porównaniu do analogicznego okresu ubiegłego roku była mniejsza o 1 ofertę.

Tabela 6. Wolne miejsca pracy i miejsca aktywizacji zawodowej

WYSZCZEGÓLNIENIE		WOLNE MIEJSCA PRACY I AKTYWIZACJI ZAWODOWEJ W MIESIĄCU SPRAWOZDAWCZYM			
		OGÓŁEM	W TYM:		
			SUBSYDIOWANE	Z SEKTORA PUBLICZNEGO	
OGÓŁEM		61	16	3	
Z OGÓŁEM	ZATRUDNIENIE LUB INNA PRACA ZAROBKOWA	49	4	3	
	MIEJSCA AKTYWIZACJI ZAWODOWEJ	12	12	0	
	Z TEGO	STAŻE	12	12	0
		PRACE SPOŁECZNIE UŻYTECZNE	0	0	0
	DLA NIEPEŁNOSPRAWNYCH	3	0	0	

W grupie wolnych ofert pracy najwięcej miejsc przeznaczonych było dla:

- kierowców autobusu kat. D - 10,
- dekarzy - 3,
- szwaczek - 3,

natomiast wśród subsydiowanych miejsc zatrudnienia oferty skierowane były dla:

- robotników gospodarczych - 2,
- asystentów w dziale jakości oraz księgowości - 2,
- pracowników biurowych - 2.

7. REALIZACJA PROJEKTÓW I PROGRAMÓW

Źródłem finansowania działań aktywizacyjnych inicjowanych i podejmowanych przez Powiatowy Urząd Pracy w Jaworze są środki Funduszu Pracy oraz środki Regionalnego Programu 2021 – 2027 współfinansowanego z Europejskiego Funduszu Społecznego Plus. W bieżącym roku Urząd pozyskał na aktywizację osób bezrobotnych środki Funduszu Pracy w łącznej kwocie **4 261 047,39 zł**, a w ramach EFS+ kwotę **1 883 585,14 zł**.

Tabela 7. Wsparcie udzielone w ramach środków F.P. i EFS+ w lipcu 2023 r.

FUNDUSZ PRACY			REGIONALNY PROGRAM 2021-2027 EFS+		
Forma wsparcia	Liczba osób	Kwota wydatkowana /zł/	Forma wsparcia	Liczba osób	Kwota wydatkowana /zł/
Staż	82	145 263,50	Staż	2	220,00
Dotacje na podjęcie własnej działalności gospodarczej	1	28 000,00	Dotacje na podjęcie własnej działalności gospodarczej	0	0
Bon szkoleniowy	0	0	Bon szkoleniowy	0	0
Bon na zasiedlenie	0	0	Bon na zasiedlenie	0	0
Wyposażenie lub doposażenie miejsca pracy	0	0	Wyposażenie lub doposażenie miejsca pracy	0	0
Szkolenia	28	24 348,85	Szkolenia	2	1 391,45
Prace interwencyjne	34	69 696,96	Prace interwencyjne	0	0
RAZEM:	145	267 309,31	RAZEM:	4	1 611,45

