

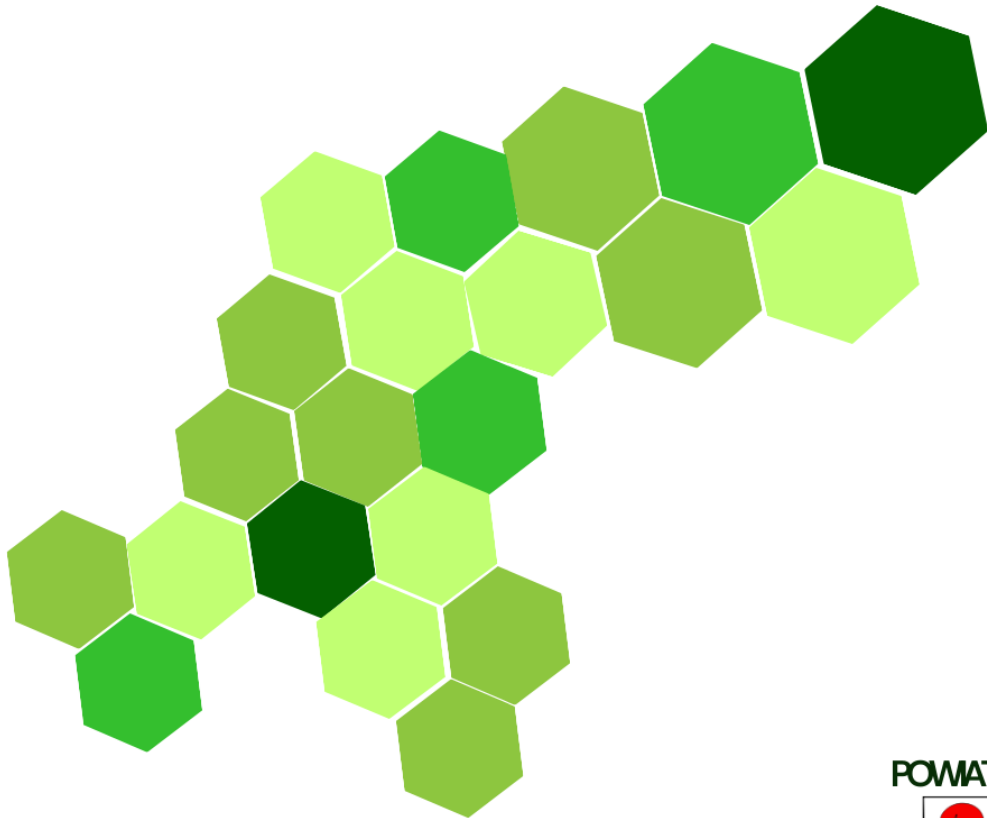


POWIATOWY URZĄD PRACY W JAWORZE



RYNEK PRACY POWIATU JAWORSKIEGO W MIESIĄCU WRZEŚNIU 2023 ROKU

Informacja



POWIAT JAWORSKI



Informacja sygnalna



JAWOR, PAŹDZIERNIK 2023

SPIS TREŚCI

1. Stopa bezrobocia.....	3
2. Liczba bezrobotnych	4
3. Struktura bezrobotnych.....	5
4. Napływ i odpływ osób bezrobotnych.....	6
5. Bezrobocie w gminach powiatu jaworskiego.....	8
6. Wolne miejsca pracy i miejsca aktywizacji zawodowej.....	8
7. Realizacja projektów i programów	10

1. STOPA BEZROBOCIA

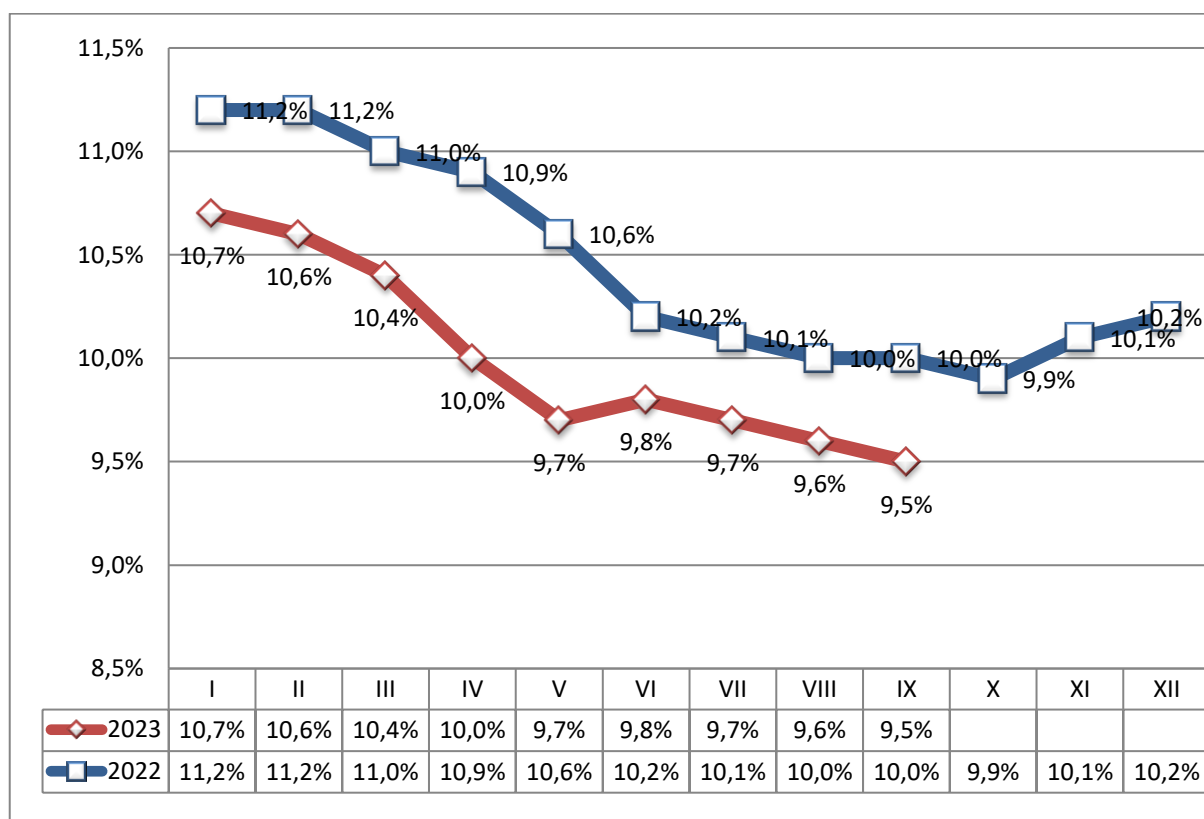
Stopa bezrobocia na koniec września 2023 roku wyniosła 9,5%, czyli o 0,1 p.p. mniej niż w końcu poprzedniego miesiąca. Dla porównania w analogicznym okresie ubiegłego roku stopa bezrobocia była równa 10,0%.

Tabela 1. Stopa bezrobocia na koniec sierpnia 2023 i września 2023 roku

	Polska	woj. dolnośląskie	powiat jaworski
Sierpień 2023	5,0%	4,4%	9,6%
Wrzesień 2023	5,0%	4,4%	9,5%

*Szacunek z korektą GUS

Wykres 1. Stopa bezrobocia w powiecie jaworskim w poszczególnych miesiącach w latach 2022-2023



Zestawienie zawiera skorygowane przez GUS stopy bezrobocia. Korekta oznacza, iż dane zostały zmienione w stosunku do pierwotnie publikowanych (rewizja stopy bezrobocia).

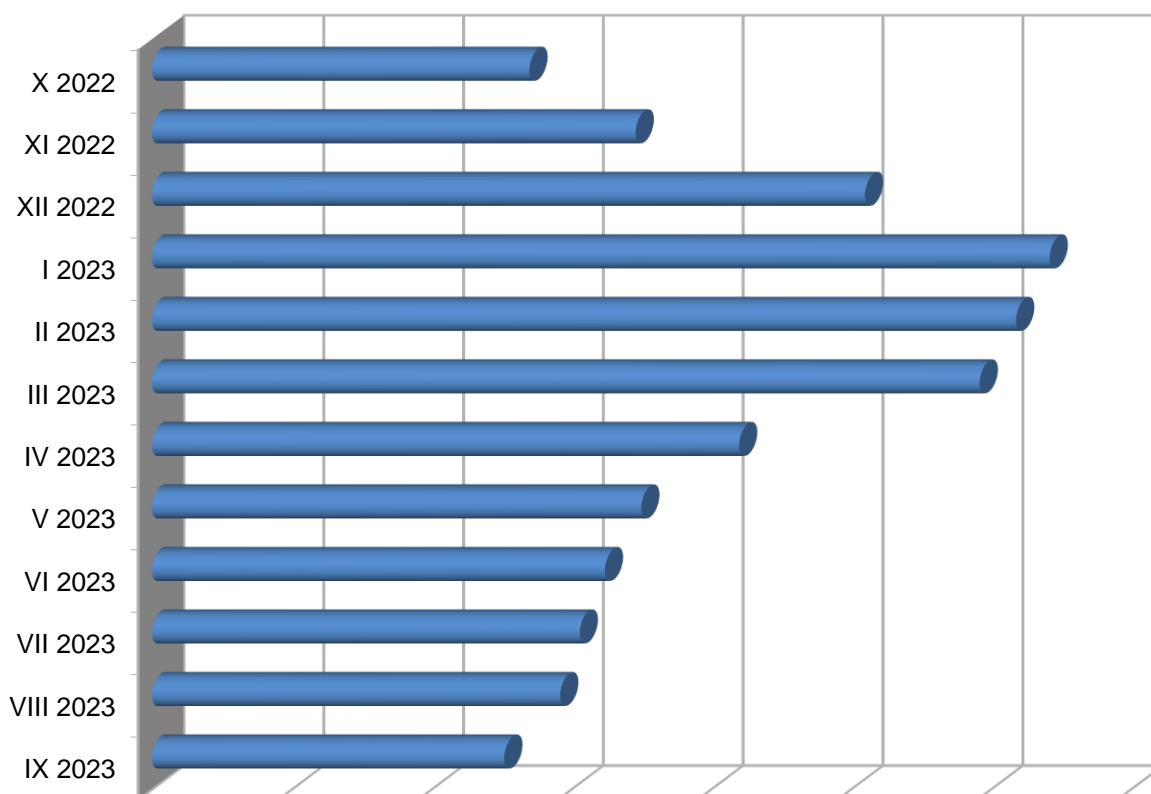
Źródło: GUS, Liczba bezrobotnych zarejestrowanych oraz stopa bezrobocia według województw, podregionów i powiatów.

2. LICZBA BEZROBOTNYCH

Liczba bezrobotnych na koniec września 2023 roku w powiecie jaworskim wyniosła 1476 osób. Liczba ta zmniejszyła się o 20 osób w porównaniu do stanu wykazanego na koniec sierpnia 2023 roku (1496 osoby). W odniesieniu do analogicznego okresu ubiegłego roku liczba bezrobotnych zmniejszyła się o 26 osób.

Wykres 2. Liczba osób bezrobotnych w powiecie jaworskim w poszczególnych miesiącach lat 2022-2023
/stan na koniec miesiąca/

Liczba bezrobotnych w danym okresie



IX	VIII	VII	VI	V	IV	III	II	I	XII	XI	X
2023	2023	2023	2023	2023	2023	2023	2023	2023	2022	2022	2022
1476	1496	1503	1512	1525	1560	1646	1659	1671	1605	1523	1485

3. STRUKTURA BEZROBOTNYCH

W tabeli 3 przedstawiono wybrane kategorie osób bezrobotnych oraz ich udział w ogólnej liczbie bezrobotnych w powiecie jaworskim na koniec września 2023 roku w porównaniu do danych z końca sierpnia 2023 roku. Aż 84,9% osób bezrobotnych znajduje się w szczególnej sytuacji na rynku pracy.

Tabela 3. Struktura bezrobotnych w powiecie jaworskim
/stan na koniec miesiąca/

WYBRANE KATEGORIE OSÓB BEZROBOTNYCH	SIERPIEŃ 2023		WRZESIEŃ 2023		RÓŻNICA	
	Liczba	%	Liczba	%	liczbowa	
KOBIETY	802	53,6%	789	53,5%	-13	
BEZROBOTNI Z PRAWEM DO ZASIŁKU	264	17,6%	247	16,7%	-17	
OSOBY ZWOLNIONE Z PRZYCZYŃ DOTYCZĄCYCH ZAKŁADU PRACY	46	3,1%	46	3,1%	0	
OSOBY DOTYCHCZAS NIEPRACUJĄCE	137	9,2%	142	9,6%	5	
MIESZKAŃCY WSI	772	51,6%	752	50,9%	-20	
OSOBY W OKRESIE DO 12 MIESIĘCY OD DNIA UKOŃCZENIA NAUKI	21	1,4%	42	2,8%	21	
CUDZOZIEMCY	24	1,6%	23	1,6%	-1	
OSOBY BEZ KWALIFIKACJI ZAWODOWYCH	632	42,2%	647	43,8%	15	
OSOBY BEZ DOŚWIADCZENIA ZAWODOWEGO	207	13,8%	208	14,1%	1	
KOBIETY, KTÓRE NIE PODJEŁY ZATRUDNIENIA PO URODZENIU DZIECKA	228	15,2%	218	14,8%	-10	
*OSOBY BĘDĄCE W SZCZEGÓLNEJ SYTUACJI NA RYNKU PRACY:	1261	84,3%	1253	84,9%	-8	
Z TEGO:	OSOBY DO 30 ROKU ŻYCIA	330	22,1%	344	23,3%	14
	MŁODZIEŻ W WIEKU DO 25 ROKU ŻYCIA	168	11,2%	183	12,4%	15
	DŁUGOTRWALE BEZROBOTNI	807	53,9%	798	54,1%	-9
	BEZROBOTNI POWYŻEJ 50 ROKU ŻYCIA	392	26,2%	380	25,7%	-12
	KORZYSTAJĄCY ZE ŚWIADCZEŃ Z POMOCY SPOŁECZNEJ	0	0,0%	0	0,0%	0
	OSOBY POSIADAJĄCE CO NAJMNIEJ JEDNO DZIECKO DO 6 ROKU ŻYCIA	279	18,6%	273	18,5%	-6
	OSOBY POSIADAJĄCE CO NAJMNIEJ JEDNO DZIECKO NIEPEŁNOSPRAWNE DO 18 ROKU ŻYCIA	5	0,3%	4	0,3%	-1
	OSOBY NIEPEŁNOSPRAWNE	96	6,4%	98	6,6%	2
LICZBA BEZROBOTNYCH OGÓŁEM	1496		1476		-20	

*Osobę bezrobotną można zakwalifikować do więcej niż jednej kategorii osób będących w szczególnej sytuacji na rynku pracy

4. NAPŁYW I ODPIYW OSÓB BEZROBOTNYCH

Tabela 4. Napływ osób bezrobotnych w powiecie jaworskim
/stan na koniec miesiąca/

NAPŁYW OSÓB BEZROBOTNYCH		LICZBA REJESTRACJI		WZROST/ SPADEK
		SIERPIEŃ 2023	WRZESIEŃ 2023	
WYBRANE KATEGORIE REJESTRACJI				
OGÓŁEM		171	203	32
REJESTRUJĄCY SIĘ PO RAZ PIERWSZY		34	58	24
OSOBY ZWOLNIONE Z PRZYCZYN ZAKŁADU PRACY		10	5	-5
OSOBY DOTYCHCZAS NIEPRACUJĄCE		18	33	15
ZAMIESZKALI NA WSI		87	84	-3
OSOBY W OKRESIE DO 12 MIESIĘCY OD DNIA UKOŃCZENIA NAUKI		13	29	16
CUDZOZIEMCY		8	9	1
OSOBY BEZ KWALIFIKACJI ZAWODOWYCH		69	98	29
OSOBY BEZ DOŚWIADCZENIA ZAWODOWEGO		25	44	19
KOBIECY, KTÓRE NIE PODJĘŁY ZATRUDNIENIA PO URODZENIU DZIECKA		7	12	5
*OSOBY W SZCZEGÓLNEJ SYTUACJI NA RYNKU PRACY /ŁĄCZNIE/		144	182	38
Z TEGO:	OSOBY DO 30 ROKU ŻYCIA	70	84	14
	W TYM OSOBY DO 25 ROKU ŻYCIA	33	57	24
	OSOBY DŁUGOTRWALE BEZROBOTNE	37	56	19
	OSOBY POWYŻEJ 50 ROKU ŻYCIA	32	29	-3
	OSOBY KORZYSTAJĄCE ZE ŚWIADCZEŃ POMOCY SPOŁECZNEJ	0	0	0
	OSOBY POSIADAJĄCE CO NAJMNIJ JEDNO DZIECKO DO 6 ROKU ŻYCIA	24	34	10
	OSOBY POSIADAJĄCE CO NAJMNIJ JEDNO DZIECKO NIEPEŁNOSPRAWNE DO 18 ROKU ŻYCIA	0	0	0
	OSOBY NIEPEŁNOSPRAWNE	12	9	-3
OSOBY POWRACAJĄCE PO AKTYWNYCH FORMACH /PRACE INTERWENCYJNE, ROBOTY PUBLICZNE, SZKOLENIA, STAŻE, PRACE SPOŁECZNIE UŻYTECZNE/		23	26	3

*Osobę bezrobotną można zakwalifikować do więcej niż jednej kategorii osób będących w szczególnej sytuacji na rynku pracy.

Tabela 5. Odpływ osób bezrobotnych w powiecie jaworskim
/stan na koniec miesiąca/

ODPŁYW OSÓB BEZROBOTNYCH		LICZBA WYŁĄCZEŃ		WZROST/ SPADEK
		SIERPIEŃ 2023	WRZESIEŃ 2023	
WYBRANE KATEGORIE WYŁĄCZEŃ				
OGÓŁEM		178	223	45
PODJĘCIE PRACY		74	133	59
W TYM:	NIESUBSYDIOWANEJ	70	103	33
	SUBSYDIOWANEJ	4	30	26
Z TEGO:	PODJĘCIE PRACY W RAMACH PRAC INTERWENCYJNYCH	2	13	11
	PODJĘCIE DZIAŁALNOŚCI GOSPODARCZEJ	0	12	12
	PODJĘCIE PRACY W RAMACH REFUNDACJI KOSZTÓW ZATRUDNIENIA BEZROBOTNEGO	2	3	1
	PODJĘCIE PRACY POZA MIEJSCEM ZAMIESZKANIA W RAMACH BONU ZASIEDLENIOWEGO	0	2	2
	INNE	0	0	0
ROZPOCZĘCIE SZKOLENIA		11	10	-1
W TYM: W RAMACH BONU SZKOLENIOWEGO		1	5	4
ROZPOCZĘCIE STAŻU		15	18	3
ROZPOCZĘCIE PRZYGOTOWANIA ZAWODOWEGO		0	0	0
ROZPOCZĘCIE PRAC SPOŁECZNIE UŻYTECZNYCH		0	0	0
ODMOWA BEZ UZASADNIONEJ PRZYCZYNY PRZYJĘCIA ODPOWIEDNIEJ PROPOZYCJI PRACY LUB INNEJ FORMY POMOCY, W TYM W RAMACH PAI		0	1	1
BRAK POTWIERDZENIA GOTOWOŚCI DO PRACY		29	24	-5
DOBROWOLNA REZYGNACJA ZE STATUSU BEZROBOTNEGO		8	14	6
PODJĘCIE NAUKI		0	0	0
OSIĄGNIĘCIE WIEKU EMERYTALNEGO		4	3	-1
NABYCIE PRAW EMERYTALNYCH LUB RENTOWYCH		0	0	0
NABYCIE PRAW DO ŚWIADCZENIA PRZEDEMERYTALNEGO		0	3	3
INNE		37	17	-20

W wrześniu 2023 roku w Powiatowym Urzędzie Pracy w Jaworze napływ bezrobotnych wyniósł 203 osoby, czyli o 32 osoby więcej niż w poprzednim miesiącu. Liczba wyrejestrowań wyniosła natomiast 223 czyli o 45 osób więcej niż w sierpniu 2023 roku. Najwięcej osób zostało wyłączonych z tytułu podjęcia pracy – 133, przy czym 77,4% z nich to podjęcia pracy niesubsydiowanej – 103, a 22,6% to podjęcia pracy subsydiowanej – 30. Odpływ bezrobotnych był większy niż ich napływ.

5. BEZROBOCIE W GMINACH POWIATU JAWORSKIEGO

Na koniec września 2023 roku (w porównaniu do danych z końca sierpnia 2023 roku) spadek liczby bezrobotnych odnotowano w gminach Bolków, Męcinka, Mściwojów oraz Paszowice. Wzrost liczby bezrobotnych odnotowano w miastach Jawor i Bolków oraz w gminie Wądroże Wielkie. Szczegółowe dane dot. liczby bezrobotnych w poszczególnych gminach powiatu jaworskiego i miasta Bolków przedstawia tabela.

Tabela 2. Dynamika bezrobocia w poszczególnych gminach powiatu jaworskiego i miasta Bolków

Gmina	2023	2023	2023	Bezrobotni w miesiącu wrześniu 2023 roku	
	czerwiec	lipiec	sierpień	2023 wrzesień	Przyrost(+) Spadek (-)
m. Jawor	533	550	532	538	6
m. Bolków	201	198	192	194	2
gm. Bolków(wieś)	280	269	263	255	-8
gm. Męcinka	138	131	143	136	-7
gm. Mściwojów	133	127	128	122	-6
gm. Paszowice	125	123	132	121	-11
gm. Wądroże W.	102	105	106	110	4
Powiat razem:	1512	1503	1496	1476	-20

Wykres 3. Liczba osób bezrobotnych w poszczególnych gminach powiatu jaworskiego /stan na koniec miesiąca/

6. WOLNE MIEJSCA PRACY I MIEJSCA AKTYWIZACJI ZAWODOWEJ

W wrześniu 2023 roku do Powiatowego Urzędu Pracy w Jaworze zgłoszono 110 wolnych miejsc pracy i aktywizacji zawodowej. Statystycznie na jedną ofertę przypadały 2 osoby bezrobotne rejestrujące się w trakcie miesiąca oraz 13 osób bezrobotnych pozostających w ewidencji urzędu w końcu miesiąca sprawozdawczego.

W stosunku do poprzedniego miesiąca liczba zgłoszonych ofert pracy i aktywizacji zawodowej była większa o 40 ofert, a w porównaniu do analogicznego okresu ubiegłego roku była większa o 25 ofert.

Tabela 6. Wolne miejsca pracy i miejsca aktywizacji zawodowej

WYSZCZEGÓLNIENIE		WOLNE MIEJSCA PRACY I AKTYWIZACJI ZAWODOWEJ W MIESIĄCU SPRAWOZDAWCZYM			
		OGÓŁEM	W TYM:		
			SUBSYDIOWANE	Z SEKTORA PUBLICZNEGO	
OGÓŁEM		110	28	11	
Z OGÓŁEM	ZATRUDNIENIE LUB INNA PRACA ZAROBKOWA	96	14	9	
	MIEJSCA AKTYWIZACJI ZAWODOWEJ	14	14	2	
	Z TEGO	STAŻE	14	14	2
		PRACE SPOŁECZNIE UŻYTECZNE	0	0	0
DLA NIEPEŁNOSPRAWNYCH		1	1	0	

W miesiącu wrześniu w grupie wolnych ofert pracy najwięcej miejsc przeznaczonych było dla:

- pracowników produkcji/pakowaczy- 50,
- elektromonterów/Pomocników elektromontera- 10,
- szwaczek - 3,

natomiast wśród subsydiowanych miejsc zatrudnienia w miesiącu wrześniu najwięcej ofert skierowanych były dla:

- robotników gospodarczych- 4,
- pomocników piekarza- 3,
- pomocników nauczyciela- 3.

7. REALIZACJA PROJEKTÓW I PROGRAMÓW

Źródłem finansowania działań aktywizacyjnych inicjowanych i podejmowanych przez Powiatowy Urząd Pracy w Jaworze są środki Funduszu Pracy oraz środki Regionalnego Programu 2021 – 2027 współfinansowanego z Europejskiego Funduszu Społecznego Plus. W bieżącym roku Urząd pozyskał na aktywizację osób bezrobotnych środki Funduszu Pracy w łącznej kwocie **4 261 047,39 zł**, a w ramach EFS+ kwotę **1 883 585,14 zł**.

Tabela 7. Wsparcie udzielone w ramach środków F.P. i EFS+ w wrześniu 2023 r.

FUNDUSZ PRACY			REGIONALNY PROGRAM 2021-2027 EFS+		
Forma wsparcia	Liczba osób	Kwota wydatkowana /zł/	Forma wsparcia	Liczba osób	Kwota wydatkowana /zł/
Staż	83	157 225,73	Staż	16	30 885,23
Dotacje na podjęcie własnej działalności gospodarczej	0	0	Dotacje na podjęcie własnej działalności gospodarczej	11	308 000,00
Bon szkoleniowy	0	0	Bon szkoleniowy	2	4 173,68
Bon na zasiedlenie	0	0	Bon na zasiedlenie	3	39 000,00
Wyposażenie lub doposażenie miejsca pracy	0	0	Wyposażenie lub doposażenie miejsca pracy	0	0
Szkolenia	29	35 916,01	Szkolenia	3	7 601,81
Prace interwencyjne	26	40 604,67	Prace interwencyjne	2	3 357,30
RAZEM:	138	233 746,41	RAZEM:	37	393 018,02

