

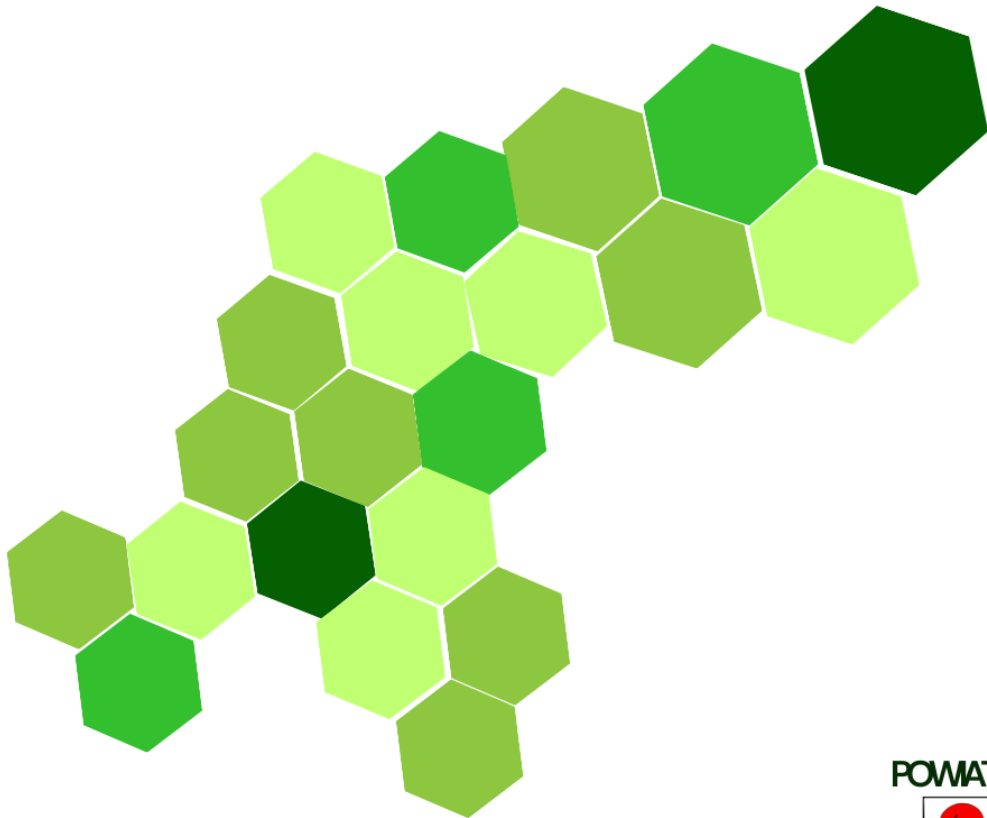


# POWIATOWY URZĄD PRACY W JAWORZE



## RYNEK PRACY POWIATU JAWORSKIEGO W MIESIĄCU MARCU 2023 ROKU

Informacja



POWIAT JAWORSKI



Informacja sygnalna



JAWOR, KWIECIEŃ 2023

## SPIS TREŚCI

1. Stopa bezrobocia.....	3
2. Liczba bezrobotnych .....	4
3. Struktura bezrobotnych.....	5
4. Napływ i odpływ osób bezrobotnych.....	6
5. Bezrobocie w gminach powiatu jaworskiego.....	8
6. Wolne miejsca pracy i miejsca aktywizacji zawodowej.....	9
7. Realizacja projektów i programów .....	10

## 1. STOPA BEZROBOCIA

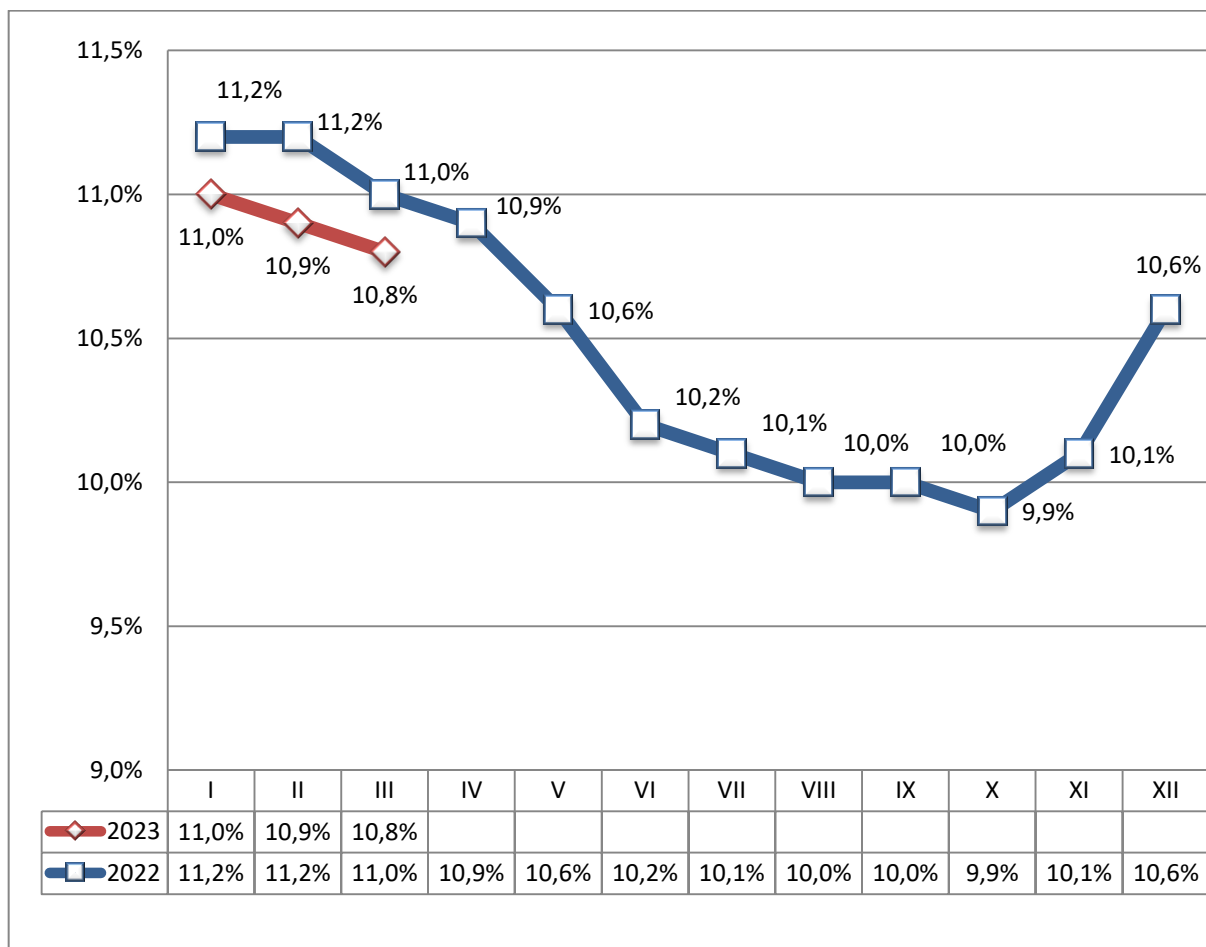
Stopa bezrobocia na koniec marca 2023 roku wyniosła 10,8%, czyli o 0,1 p.p. mniej niż w końcu poprzedniego miesiąca. Dla porównania w analogicznym okresie ubiegłego roku stopa bezrobocia była równa 11,0%.

Tabela 1. Stopa bezrobocia na koniec lutego 2023 i marca 2023 roku

	<b>Polska</b>	<b>woj. dolnośląskie</b>	<b>powiat jaworski</b>
<b>Luty 2023</b>	<b>5,5%</b>	<b>4,8%</b>	<b>10,9%</b>
<b>Marzec 2023</b>	<b>5,4%</b>	<b>4,7%</b>	<b>10,8%</b>

\*Szacunek bez korekty GUS

Wykres 1. Stopa bezrobocia w powiecie jaworskim w poszczególnych miesiącach w latach 2022-2023



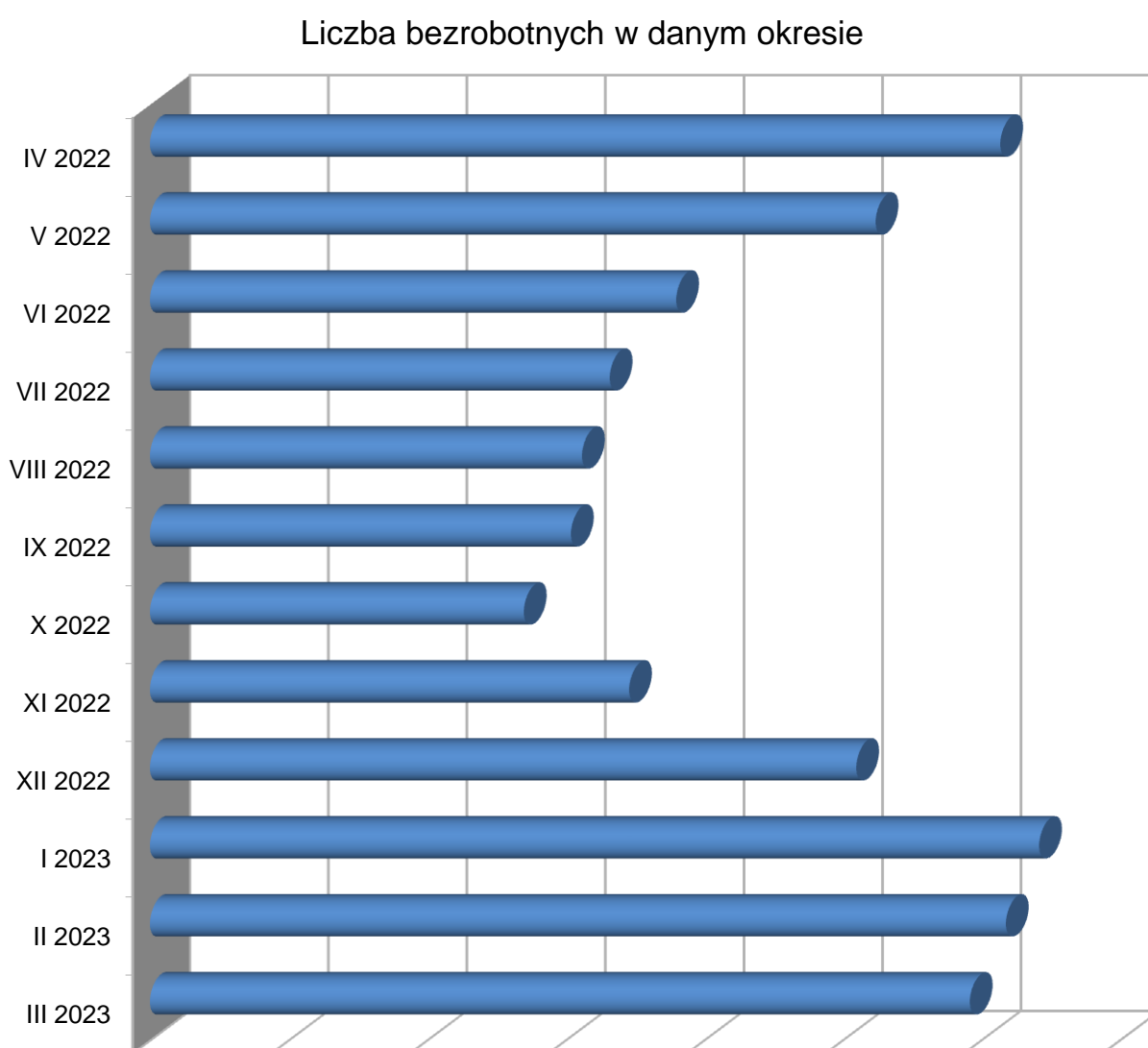
Zestawienie zawiera skorygowane przez GUS stopy bezrobocia. Korekta oznacza, iż dane zostały zmienione w stosunku do pierwotnie publikowanych (rewizja stopy bezrobocia).

Źródło: GUS, Liczba bezrobotnych zarejestrowanych oraz stopa bezrobocia według województw, podregionów i powiatów.

## 2. LICZBA BEZROBOTNYCH

Liczba bezrobotnych na koniec marca 2023 roku w powiecie jaworskim wyniosła 1646 osób. Liczba ta zmniejszyła się o 13 osób w porównaniu do stanu wykazanego na koniec lutego 2023 roku (1659 osób). W odniesieniu do analogicznego okresu ubiegłego roku liczba bezrobotnych zmniejszyła się o 35 osób.

Wykres 2. Liczba osób bezrobotnych w powiecie jaworskim w poszczególnych miesiącach lat 2022-2023  
/stan na koniec miesiąca/



III 2023	II 2023	I 2023	XII 2022	XI 2022	X 2022	IX 2022	VIII 2022	VII 2022	VI 2022	V 2022	IV 2022
1646	1659	1671	1605	1523	1485	1502	1506	1516	1540	1612	1657

### 3. STRUKTURA BEZROBOTNYCH

W tabeli 3 przedstawiono wybrane kategorie osób bezrobotnych oraz ich udział w ogólnej liczbie bezrobotnych w powiecie jaworskim na koniec marca 2023 roku w porównaniu do danych z końca lutego 2023 roku. Aż 82,7% osób bezrobotnych znajduje się w szczególnej sytuacji na rynku pracy.

Tabela 3. Struktura bezrobotnych w powiecie jaworskim  
/stan na koniec miesiąca/

WYBRANE KATEGORIE OSÓB BEZROBOTNYCH	LUTY 2023		MARZEC 2023		RÓŻNICA	
	Liczba	%	Liczba	%	liczbowa	
<b>KOBIETY</b>	861	51,9%	862	52,4%	1	
<b>BEZROBOTNI Z PRAWEM DO ZASIŁKU</b>	281	16,9%	271	16,5%	-10	
<b>OSOBY ZWOLNIONE Z PRZYCZYN DOTYCZĄCYCH ZAKŁADU PRACY</b>	34	2,0%	33	2,0%	-1	
<b>OSOBY DOTYCHCZAS NIEPRACUJĄCE</b>	128	7,7%	138	8,4%	10	
<b>MIESZKAŃCY WSI</b>	845	50,9%	837	50,9%	-8	
<b>OSOBY W OKRESIE DO 12 MIESIĘCY OD DNIA UKOŃCZENIA NAUKI</b>	44	2,7%	44	2,7%	0	
<b>CUDZOZIEMCY</b>	24	1,4%	37	2,2%	13	
<b>OSOBY BEZ KWALIFIKACJI ZAWODOWYCH</b>	684	41,2%	699	42,5%	15	
<b>OSOBY BEZ DOŚWIADCZENIA ZAWODOWEGO</b>	221	13,3%	232	14,1%	11	
<b>KOBIETY, KTÓRE NIE PODJEŁY ZATRUDNIENIA PO URODZENIU DZIECKA</b>	240	14,5%	240	14,6%	0	
<b>*OSOBY BĘDĄCE W SZCZEGÓLNEJ SYTUACJI NA RYNKU PRACY:</b>	1387	83,6%	1361	82,7%	-26	
<b>Z TEGO:</b>	<b>OSOBY DO 30 ROKU ŻYCIA</b>	366	22,1%	372	22,6%	6
	<b>MŁODZIEŻ W WIEKU DO 25 ROKU ŻYCIA</b>	193	11,6%	196	11,9%	3
	<b>DŁUGOTRWALE BEZROBOTNI</b>	890	53,6%	871	52,9%	-19
	<b>BEZROBOTNI POWYŻEJ 50 ROKU ŻYCIA</b>	452	27,2%	435	26,4%	-17
	<b>KORZYSTAJĄCY ZE ŚWIADCZEŃ Z POMOCY SPOŁECZNEJ</b>	0	0,0%	0	0,0%	0
	<b>OSOBY POSIADAJĄCE CO NAJMNIJ JEDNO DZIECKO DO 6 ROKU ŻYCIA</b>	299	18,0%	292	17,7%	-7
	<b>OSOBY POSIADAJĄCE CO NAJMNIJ JEDNO DZIECKO NIEPEŁNOSPRAWNE DO 18 ROKU ŻYCIA</b>	4	0,2%	2	0,1%	-2
	<b>OSOBY NIEPEŁNOSPRAWNE</b>	128	7,7%	123	7,5%	-5
<b>LICZBA BEZROBOTNYCH OGÓŁEM</b>	1659		1646		-13	

\*Osobę bezrobotną można zakwalifikować do więcej niż jednej kategorii osób będących w szczególnej sytuacji na rynku pracy

#### 4. NAPŁYW I ODPIYW OSÓB BEZROBOTNYCH

Tabela 4. Napływ osób bezrobotnych w powiecie jaworskim  
/stan na koniec miesiąca/

NAPŁYW OSÓB BEZROBOTNYCH		LICZBA REJESTRACJI		WZROST/ SPADEK
		LUTY 2023	MARZEC 2023	
WYBRANE KATEGORIE REJESTRACJI				
OGÓŁEM		175	193	18
REJESTRUJĄCY SIĘ PO RAZ PIERWSZY		24	52	28
OSOBY ZWOLNIONE Z PRZYCZYN ZAKŁADU PRACY		3	6	3
OSOBY DOTYCHCZAS NIEPRACUJĄCE		10	28	18
ZAMIESZKALI NA WSI		66	80	14
OSOBY W OKRESIE DO 12 MIESIĘCY OD DNIA UKOŃCZENIA NAUKI		8	13	5
CUDZOZIEMCY		6	24	18
OSOBY BEZ KWALIFIKACJI ZAWODOWYCH		70	93	23
OSOBY BEZ DOŚWIADCZENIA ZAWODOWEGO		23	40	17
KOBIETY, KTÓRE NIE PODJĘŁY ZATRUDNIENIA PO URODZENIU DZIECKA		7	14	7
*OSOBY W SZCZEGÓLNEJ SYTUACJI NA RYNKU PRACY /ŁĄCZNIE/		124	147	23
Z TEGO:	OSOBY DO 30 ROKU ŻYCIA	50	65	15
	W TYM OSOBY DO 25 ROKU ŻYCIA	32	41	9
	OSOBY DŁUGOTRWALE BEZROBOTNE	35	38	3
	OSOBY POWYŻEJ 50 ROKU ŻYCIA	30	29	-1
	OSOBY KORZYSTAJĄCE ZE ŚWIADCZEŃ POMOCY SPOŁECZNEJ	0	0	0
	OSOBY POSIADAJĄCE CO NAJMNIJ JEDNO DZIECKO DO 6 ROKU ŻYCIA	19	31	12
	OSOBY POSIADAJĄCE CO NAJMNIJ JEDNO DZIECKO NIEPEŁNOSPRAWNE DO 18 ROKU ŻYCIA	0	0	0
	OSOBY NIEPEŁNOSPRAWNE	12	6	-6
OSOBY POWRACAJĄCE PO AKTYWNYCH FORMACH /PRACE INTERWENCYJNE, ROBOTY PUBLICZNE, SZKOLENIA, STAŻE, PRACE SPOŁECZNIE UŻYTECZNE/		7	12	5

\*Osobę bezrobotną można zakwalifikować do więcej niż jednej kategorii osób będących w szczególnej sytuacji na rynku pracy.

Tabela 5. Odpływ osób bezrobotnych w powiecie jaworskim  
/stan na koniec miesiąca/

ODPŁYW OSÓB BEZROBOTNYCH		LICZBA WYŁĄCZEŃ		WZROST/ SPADEK
		LUTY 2023	MARZEC 2023	
WYBRANE KATEGORIE WYŁĄCZEŃ				
OGÓŁEM		187	206	19
PODJĘCIE PRACY		80	97	17
W TYM:	NIESUBSYDIOWANEJ	70	77	7
	SUBSYDIOWANEJ	10	20	10
Z TEGO:	PODJĘCIE PRACY W RAMACH PRAC INTERWENCYJNYCH	6	13	7
	PODJĘCIE DZIAŁALNOŚCI GOSPODARCZEJ	1	5	4
	PODJĘCIE PRACY W RAMACH REFUNDACJI KOSZTÓW ZATRUDNIENIA BEZROBOTNEGO	1	1	0
	PODJĘCIE PRACY POZA MIEJSCEM ZAMIESZKANIA W RAMACH BONU ZASIEDLENIOWEGO	0	1	0
	INNE	2	1	-1
ROZPOCZĘCIE SZKOLENIA		5	12	7
W TYM: W RAMACH BONU SZKOLENIOWEGO		0	0	0
ROZPOCZĘCIE STAŻU		16	18	2
ROZPOCZĘCIE PRZYGOTOWANIA ZAWODOWEGO		0	0	0
ROZPOCZĘCIE PRAC SPOŁECZNIE UŻYTECZNYCH		0	0	0
ODMOWA BEZ UZASADNIONEJ PRZYCZYNY PRZYJĘCIA ODPOWIEDNIEJ PROPOZYCJI PRACY LUB INNEJ FORMY POMOCY, W TYM W RAMACH PAI		0	0	0
BRAK POTWIERDZENIA GOTOWOŚCI DO PRACY		34	32	-2
DOBROWOLNA REZYGNACJA ZE STATUSU BEZROBOTNEGO		10	13	3
PODJĘCIE NAUKI		0	0	0
OSIĄGNIĘCIE WIEKU EMERYTALNEGO		2	7	5
NABYCIE PRAW EMERYTALNYCH LUB RENTOWYCH		0	1	1
NABYCIE PRAW DO ŚWIADCZENIA PRZEDEMERYTALNEGO		0	1	1
INNE		40	25	-15

W marcu 2023 roku w Powiatowym Urzędzie Pracy w Jaworze napływ bezrobotnych wyniósł 193 osoby, czyli o 18 osób więcej niż w poprzednim miesiącu. Liczba wyrejestrowań wyniosła natomiast 206 czyli o 19 osób więcej niż w lutym 2023 roku. Najwięcej osób zostało wyłączonych z tytułu podjęcia pracy – 97, przy czym 79,4% z nich to podjęcia pracy niesubsydiowanej /77/, a 20,6% to podjęcia pracy subsydiowanej /20/. Odpływ bezrobotnych był większy niż ich napływ.

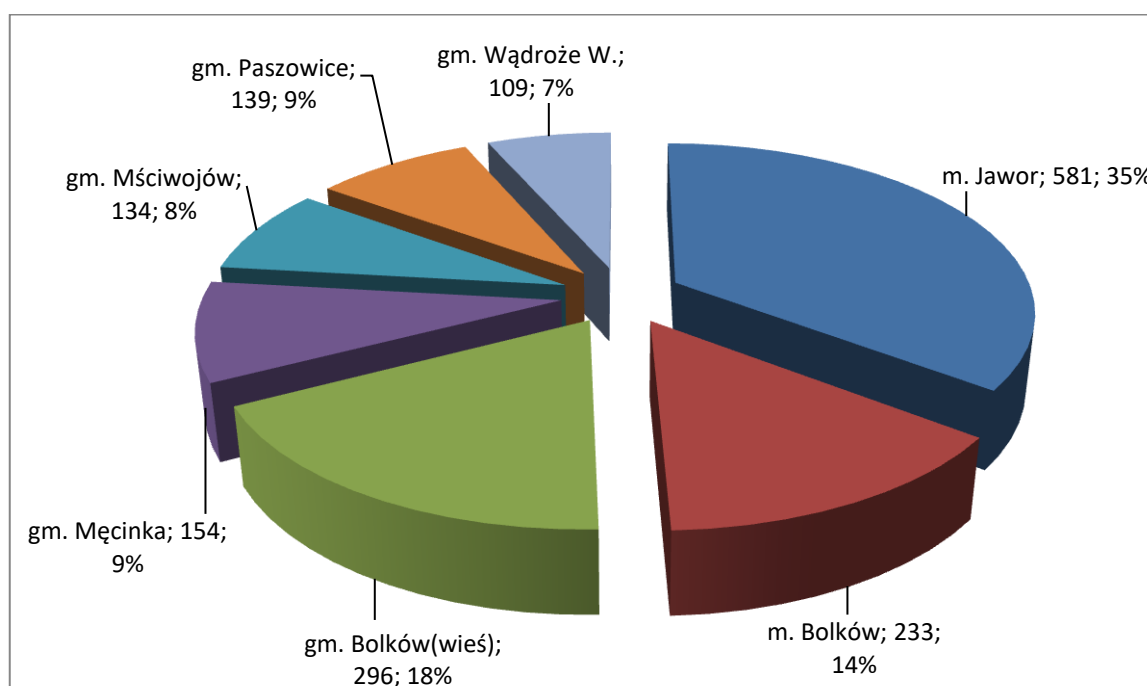
## 5. BEZROBOCIE W GMINACH POWIATU JAWORSKIEGO

Na koniec marca 2023 roku (w porównaniu do danych z końca lutego 2023 roku) wzrost liczby bezrobotnych odnotowano w gminie Męcinka, gminie Mściwojów oraz w mieście Jawor, natomiast spadek w mieście Bolków, gminie Bolków, gminie Paszowice i gminie Wądroże Wielkie. Szczegółowe dane dot. liczby bezrobotnych w poszczególnych gminach powiatu jaworskiego i miasta Bolków przedstawia tabela.

Tabela 2. Dynamika bezrobocia w poszczególnych gminach powiatu jaworskiego i miasta Bolków

Gmina	2022	2023	2023	Bezrobotni w miesiącu marcu 2023 roku	
	grudzień	styczeń	luty	2023 marzec	Przyrost(+) Spadek (-)
<b>m. Jawor</b>	554	583	573	581	8
<b>m. Bolków</b>	225	237	246	233	-13
<b>gm. Bolków(wieś)</b>	307	312	302	296	-6
<b>gm. Męcinka</b>	145	151	151	154	3
<b>gm. Mściwojów</b>	125	136	133	134	1
<b>gm. Paszowice</b>	140	141	142	139	-3
<b>gm. Wądroże W.</b>	109	111	112	109	-3
<b>Powiat razem:</b>	<b>1605</b>	<b>1671</b>	<b>1659</b>	<b>1646</b>	<b>-13</b>

Wykres 3. Liczba osób bezrobotnych w poszczególnych gminach powiatu jaworskiego /stan na koniec miesiąca/





## 6. WOLNE MIEJSCA PRACY I MIEJSCA AKTYWIZACJI ZAWODOWEJ

W marcu 2023 roku do Powiatowego Urzędu Pracy w Jaworze zgłoszono 125 wolne miejsca pracy i aktywizacji zawodowej. Statystycznie na jedną ofertę przypadały 2 osoby bezrobotne rejestrujące się w trakcie miesiąca oraz 13 osób bezrobotnych pozostających w ewidencji urzędu w końcu miesiąca sprawozdawczego.

W stosunku do poprzedniego miesiąca liczba zgłoszonych ofert pracy i aktywizacji zawodowej była większa o 54 ofert, a w porównaniu do analogicznego okresu ubiegłego roku była mniejsza o 38 ofert.

Tabela 6. Wolne miejsca pracy i miejsca aktywizacji zawodowej

WYSZCZEGÓLNIENIE		WOLNE MIEJSCA PRACY I AKTYWIZACJI ZAWODOWEJ W MIESIĄCU SPRAWOZDAWCZYM			
		OGÓŁEM	W TYM:		
			SUBSYDIOWANE	Z SEKTORA PUBLICZNEGO	
OGÓŁEM		125	46	14	
Z OGÓŁEM	ZATRUDNIENIE LUB INNA PRACA ZAROBKOWA	92	13	10	
	MIEJSCA AKTYWIZACJI ZAWODOWEJ	33	33	4	
	Z TEGO	STAŻE	11	11	2
		PRACE SPOŁECZNIE UŻYTECZNE	22	22	2
DLA NIEPEŁNOSPRAWNYCH		3	0	0	

W grupie wolnych ofert pracy najczęściej miejsc przeznaczonych było dla:

- Pracowników produkcji – 50,
- Opiekunów - 3,
- Dekarzy - 2,

natomiast wśród subsydiowanych miejsc zatrudnienia oferty skierowane były dla:

- Sprzedawców - 2,
- Monterów sieci wodnych i kanalizacyjnych - 2,
- Pomocników administracyjnych - 2.

## 7. REALIZACJA PROJEKTÓW I PROGRAMÓW

Źródeł finansowania działań aktywizacyjnych inicjowanych i podejmowanych przez Powiatowy Urząd Pracy w Jaworze są środki Funduszu Pracy oraz środki Regionalnego Programu 2021 – 2027 współfinansowanego z Europejskiego Funduszu Społecznego Plus. W bieżącym roku Urząd pozyskał na aktywizację osób bezrobotnych środki Funduszu Pracy w łącznej kwocie **3 901 047,39** a w ramach EFS+ kwotę **1 883 585,14 zł**.

Tabela 7. Wsparcie udzielone w ramach środków F.P. i EFS+ w marcu 2023 r.

FUNDUSZ PRACY			REGIONALNY PROGRAM 2021-2027 EFS+		
Forma wsparcia	Liczba osób	Kwota wydatkowana /zł/	Forma wsparcia	Liczba osób	Kwota wydatkowana /zł/
Staż	68	106 004,91	Staż	0	0
Dotacje na podjęcie własnej działalności gospodarczej	6	168 000,00	Dotacje na podjęcie własnej działalności gospodarczej	0	0
Bon szkoleniowy	0	0	Bon szkoleniowy	0	0
Bon na zasiedlenie	0	0	Bon na zasiedlenie	0	0
Wyposażenie lub doposażenie miejsca pracy	0	0	Wyposażenie lub doposażenie miejsca pracy	0	0
Szkolenia	9	12 912,42	Szkolenia	0	0
Prace interwencyjne	5	6 193,39	Prace interwencyjne	0	0
<b>RAZEM:</b>	<b>88</b>	<b>293 110,72</b>	<b>RAZEM:</b>	<b>0</b>	<b>0</b>

