

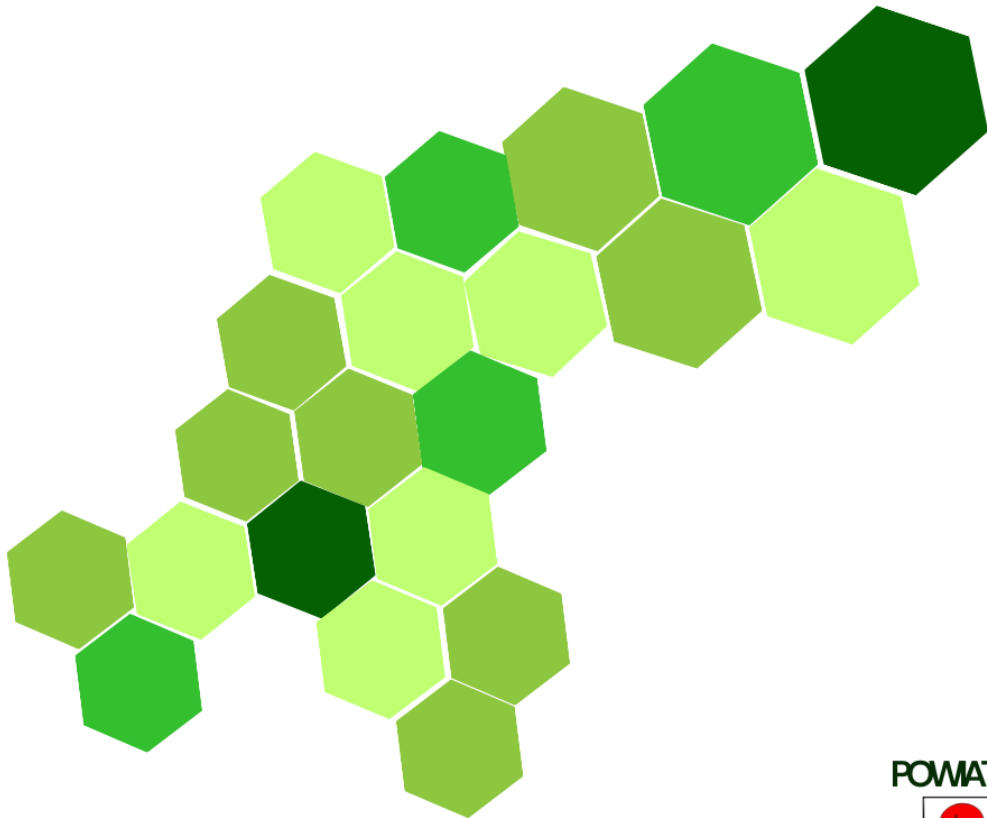


# POWIATOWY URZĄD PRACY W JAWORZE



Informacja

## RYNEK PRACY POWIATU JAWORSKIEGO W MIESIĄCU LISTOPADZIE 2023 ROKU



POWIAT JAWORSKI



Informacja sygnalna



JAWOR, GRUDZIEŃ 2023

## SPIS TREŚCI

1. Stopa bezrobocia.....	3
2. Liczba bezrobotnych .....	4
3. Struktura bezrobotnych.....	5
4. Napływ i odpływ osób bezrobotnych.....	6
5. Bezrobocie w gminach powiatu jaworskiego.....	8
6. Wolne miejsca pracy i miejsca aktywizacji zawodowej.....	9
7. Realizacja projektów i programów .....	9

## 1. STOPA BEZROBOCIA

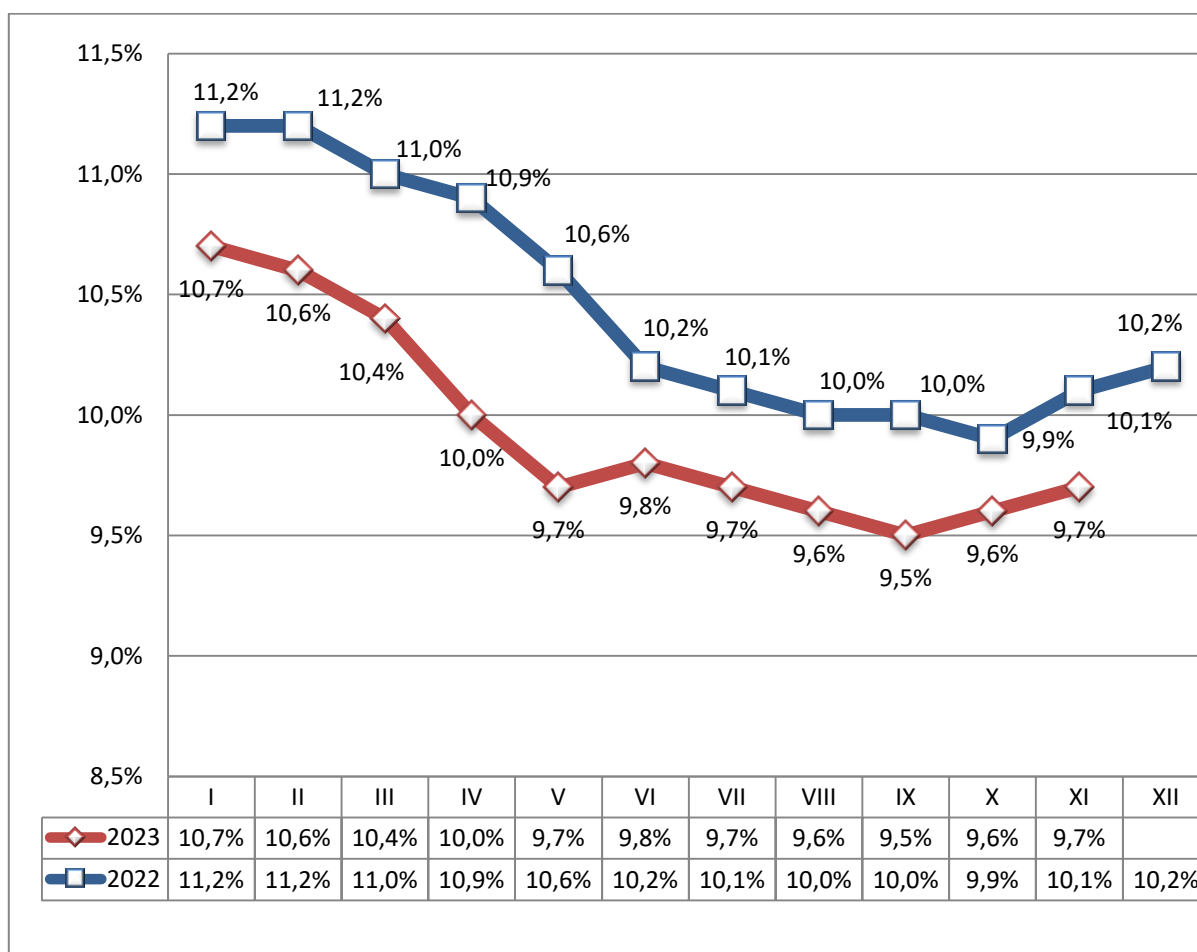
Stopa bezrobocia na koniec listopada 2023 roku wyniosła 9,7%, czyli o 0,1 p.p. więcej niż w końcu poprzedniego miesiąca. Dla porównania w analogicznym okresie ubiegłego roku stopa bezrobocia była równa 10,1%.

Tabela 1. Stopa bezrobocia na koniec października 2023 i listopada 2023 roku

	<b>Polska</b>	<b>woj. dolnośląskie</b>	<b>powiat jaworski</b>
<b>Październik 2023</b>	<b>5,0%</b>	<b>4,4%</b>	<b>9,6%</b>
<b>Listopad 2023</b>	<b>5,0%</b>	<b>4,4%</b>	<b>9,7%</b>

\*Szacunek z korektą GUS

Wykres 1. Stopa bezrobocia w powiecie jaworskim w poszczególnych miesiącach w latach 2022-2023



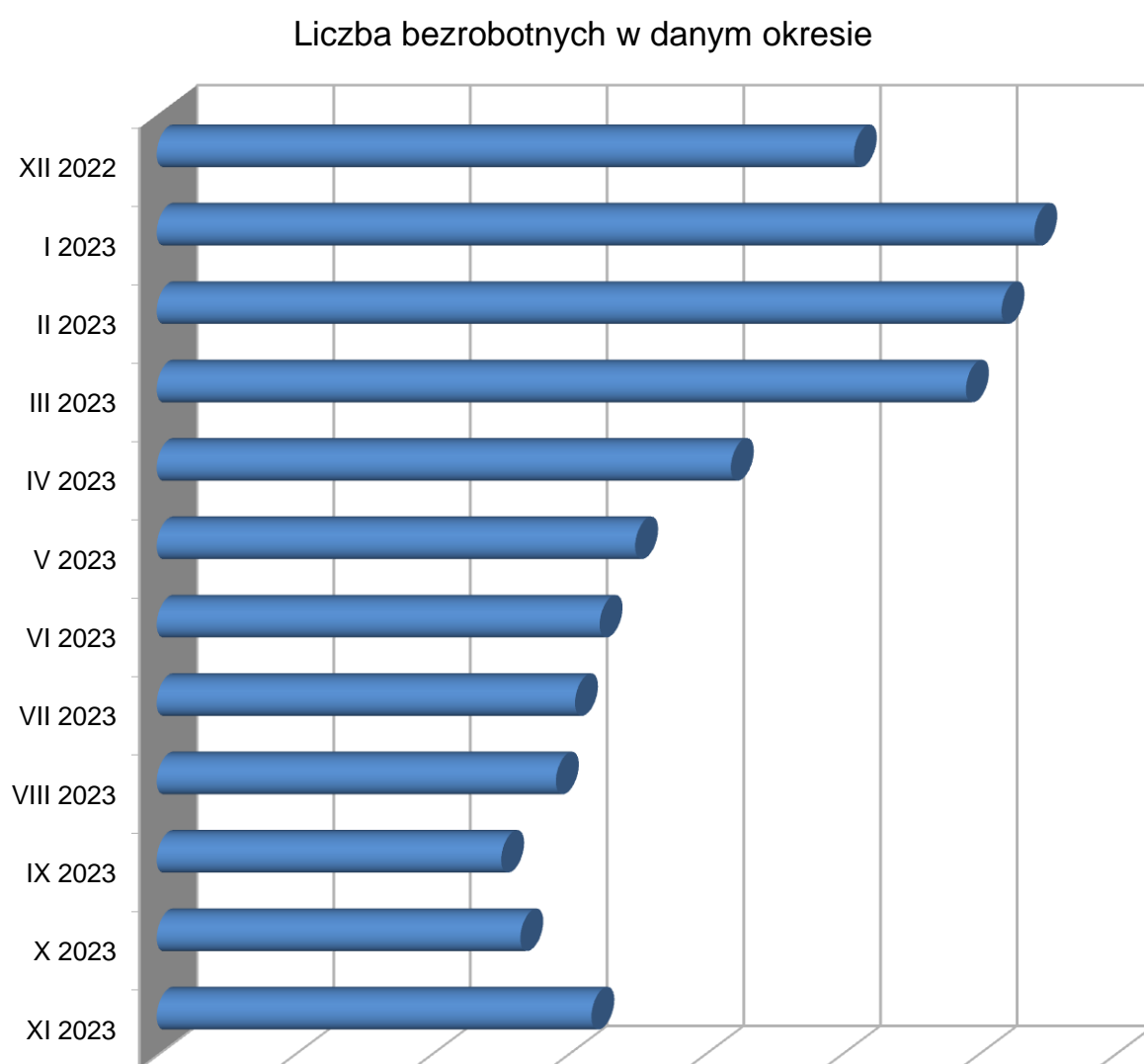
Zestawienie zawiera skorygowane przez GUS stopy bezrobocia. Korekta oznacza, iż dane zostały zmienione w stosunku do pierwotnie publikowanych (rewizja stopy bezrobocia).

Źródło: GUS, Liczba bezrobotnych zarejestrowanych oraz stopa bezrobocia według województw, podregionów i powiatów.

## 2. LICZBA BEZROBOTNYCH

Liczba bezrobotnych na koniec listopada 2023 roku w powiecie jaworskim wyniosła 1509 osób. Liczba ta zwiększyła się o 26 osób w porównaniu do stanu wykazanego na koniec października 2023 roku (1483 osoby). W odniesieniu do analogicznego okresu ubiegłego roku liczba bezrobotnych zmniejszyła się o 14 osób.

Wykres 2. Liczba osób bezrobotnych w powiecie jaworskim w poszczególnych miesiącach lat 2022-2023  
/stan na koniec miesiąca/



XI 2023	X 2023	IX 2023	VIII 2023	VII 2023	VI 2023	V 2023	IV 2023	III 2023	II 2023	I 2023	XII 2022
1509	1483	1476	1496	1503	1512	1525	1560	1646	1659	1671	1605

### 3. STRUKTURA BEZROBOTNYCH

W tabeli 3 przedstawiono wybrane kategorie osób bezrobotnych oraz ich udział w ogólnej liczbie bezrobotnych w powiecie jaworskim na koniec listopada 2023 roku w porównaniu do danych z końca października 2023 roku. Aż 84,6% osób bezrobotnych znajduje się w szczególnej sytuacji na rynku pracy.

Tabela 3. Struktura bezrobotnych w powiecie jaworskim  
/stan na koniec miesiąca/

WYBRANE KATEGORIE OSÓB BEZROBOTNYCH	PAŹDZIERNIK 2023		LISTOPAD 2023		RÓŻNICA	
	Liczba	%	Liczba	%	liczbowa	
KOBIETY	793	53,5%	797	52,8%	4	
BEZROBOTNI Z PRAWEM DO ZASIŁKU	254	17,1%	261	17,3%	7	
OSOBY ZWOLNIONE Z PRZYCZYN DOTYCZĄCYCH ZAKŁADU PRACY	46	3,1%	48	3,2%	2	
OSOBY DOTYCHCZAS NIEPRACUJĄCE	131	8,8%	130	8,6%	-1	
MIESZKAŃCY WSI	740	49,9%	747	49,5%	7	
OSOBY W OKRESIE DO 12 MIESIĘCY OD DNIA UKOŃCZENIA NAUKI	48	3,2%	50	3,3%	2	
CUDZOZIEMCY	21	1,4%	24	1,6%	3	
OSOBY BEZ KWALIFIKACJI ZAWODOWYCH	634	42,8%	632	41,9%	-2	
OSOBY BEZ DOŚWIADCZENIA ZAWODOWEGO	203	13,7%	206	13,7%	3	
KOBIETY, KTÓRE NIE PODJEŁY ZATRUDNIENIA PO URODZENIU DZIECKA	216	14,6%	222	14,7%	6	
*OSOBY BĘDĄCE W SZCZEGÓLNEJ SYTUACJI NA RYNKU PRACY:	1247	84,1%	1276	84,6%	29	
Z TEGO:	OSOBY DO 30 ROKU ŻYCIA	337	22,7%	327	21,7%	-10
	MŁODZIEŻ W WIEKU DO 25 ROKU ŻYCIA	180	12,1%	177	11,7%	-3
	DŁUGOTRWALE BEZROBOTNI	790	53,3%	825	54,7%	35
	BEZROBOTNI POWYŻEJ 50 ROKU ŻYCIA	394	26,6%	431	28,6%	37
	KORZYSTAJĄCY ZE ŚWIADCZEŃ Z POMOCY SPOŁECZNEJ	0	0,0%	0	0,0%	0
	OSOBY POSIADAJĄCE CO NAJMNIJ JEDNO DZIECKO DO 6 ROKU ŻYCIA	259	17,5%	249	16,5%	-10
	OSOBY POSIADAJĄCE CO NAJMNIJ JEDNO DZIECKO NIEPEŁNOSPRAWNE DO 18 ROKU ŻYCIA	3	0,2%	4	0,3%	1
	OSOBY NIEPEŁNOSPRAWNE	107	7,2%	112	7,4%	5
<b>LICZBA BEZROBOTNYCH OGÓŁEM</b>	1483		1509		26	

\*Osobę bezrobotną można zakwalifikować do więcej niż jednej kategorii osób będących w szczególnej sytuacji na rynku pracy

#### 4. NAPŁYW I ODPIYW OSÓB BEZROBOTNYCH

Tabela 4. Napływ osób bezrobotnych w powiecie jaworskim  
/stan na koniec miesiąca/

NAPŁYW OSÓB BEZROBOTNYCH		LICZBA REJESTRACJI		WZROST/ SPADEK
WYBRANE KATEGORIE REJESTRACJI		PAŹDZIERNIK 2023	LISTOPAD 2023	
OGÓŁEM		202	204	2
REJESTRUJĄCY SIĘ PO RAZ PIERWSZY		35	23	-12
OSOBY ZWOLNIONE Z PRZYCZYN ZAKŁADU PRACY		5	5	0
OSOBY DOTYCHCZAS NIEPRACUJĄCE		16	12	-4
ZAMIESZKALI NA WSI		91	90	-1
OSOBY W OKRESIE DO 12 MIESIĘCY OD DNIA UKOŃCZENIA NAUKI		18	11	-7
CUDZOZIEMCY		4	7	3
OSOBY BEZ KWALIFIKACJI ZAWODOWYCH		83	88	5
OSOBY BEZ DOŚWIADCZENIA ZAWODOWEGO		27	30	3
KOBIECY, KTÓRE NIE PODJĘŁY ZATRUDNIENIA PO URODZENIU DZIECKA		15	20	5
*OSOBY W SZCZEGÓLNEJ SYTUACJI NA RYNKU PRACY /ŁĄCZNIE/		182	188	6
Z TEGO:	OSOBY DO 30 ROKU ŻYCIA	76	61	-15
	W TYM OSOBY DO 25 ROKU ŻYCIA	47	39	-8
	OSOBY DŁUGOTRWALE BEZROBOTNE	52	94	42
	OSOBY POWYŻEJ 50 ROKU ŻYCIA	41	63	22
	OSOBY KORZYSTAJĄCE ZE ŚWIADCZEŃ POMOCY SPOŁECZNEJ	0	0	0
	OSOBY POSIADAJĄCE CO NAJMNIJ JEDNO DZIECKO DO 6 ROKU ŻYCIA	27	22	-5
	OSOBY POSIADAJĄCE CO NAJMNIJ JEDNO DZIECKO NIEPEŁNOSPRAWNE DO 18 ROKU ŻYCIA	0	1	1
	OSOBY NIEPEŁNOSPRAWNE	20	15	-5
OSOBY POWRACAJĄCE PO AKTYWNYCH FORMACH /PRACE INTERWENCYJNE, ROBOTY PUBLICZNE, SZKOLENIA, STAŻE, PRACE SPOŁECZNIE UŻYTECZNE/		13	63	50

\*Osobę bezrobotną można zakwalifikować do więcej niż jednej kategorii osób będących w szczególnej sytuacji na rynku pracy.

Tabela 5. Odpływ osób bezrobotnych w powiecie jaworskim  
/stan na koniec miesiąca/

ODPŁYW OSÓB BEZROBOTNYCH		LICZBA WYŁĄCZEŃ		WZROST/ SPADEK
		PAŹDZIERNIK 2023	LISTOPAD 2023	
WYBRANE KATEGORIE WYŁĄCZEŃ				
OGÓŁEM		195	178	-17
PODJĘCIE PRACY		100	81	-19
W TYM:	NIESUBSYDIOWANEJ	85	58	-27
	SUBSYDIOWANEJ	15	23	8
Z TEGO:	PODJĘCIE PRACY W RAMACH PRAC INTERWENCYJNYCH	7	5	-2
	PODJĘCIE DZIAŁALNOŚCI GOSPODARCZEJ	1	10	9
	PODJĘCIE PRACY W RAMACH REFUNDACJI KOSZTÓW ZATRUDNIENIA BEZROBOTNEGO	3	8	5
	PODJĘCIE PRACY POZA MIEJSCEM ZAMIESZKANIA W RAMACH BONU ZASIEDLENIOWEGO	3	0	-3
	INNE	1	0	-1
ROZPOCZĘCIE SZKOLENIA		12	26	14
W TYM: W RAMACH BONU SZKOLENIOWEGO		5	0	-5
ROZPOCZĘCIE STAŻU		10	18	8
ROZPOCZĘCIE PRZYGOTOWANIA ZAWODOWEGO		0	0	0
ROZPOCZĘCIE PRAC SPOŁECZNIE UŻYTECZNYCH		0	0	0
ODMOWA BEZ UZASADNIONEJ PRZYCZYNY PRZYJĘCIA ODPOWIEDNIEJ PROPOZYCJI PRACY LUB INNEJ FORMY POMOCY, W TYM W RAMACH PAI		0	0	0
BRAK POTWIERDZENIA GOTOWOŚCI DO PRACY		28	20	-8
DOBROWOLNA REZYGNACJA ZE STATUSU BEZROBOTNEGO		9	7	-2
PODJĘCIE NAUKI		5	0	-5
OSIĄGNIĘCIE WIEKU EMERYTALNEGO		1	4	3
NABYCIE PRAW EMERYTALNYCH LUB RENTOWYCH		1	0	-1
NABYCIE PRAW DO ŚWIADCZENIA PRZEDEMERYTALNEGO		0	0	0
INNE		29	22	-7

W listopadzie 2023 roku w Powiatowym Urzędzie Pracy w Jaworze napływ bezrobotnych wyniósł 204 osoby, czyli o 2 osoby więcej niż w poprzednim miesiącu. Liczba wyrejestrowań wyniosła natomiast 178 czyli o 17 osób mniej niż w październiku 2023 roku. Najwięcej osób zostało wyłączonych z tytułu podjęcia pracy – 81, przy czym 71,6% z nich to podjęcia pracy niesubsydiowanej – 58, a 28,4% to podjęcia pracy subsydiowanej – 23. Napływ bezrobotnych był większy niż ich odpływ.

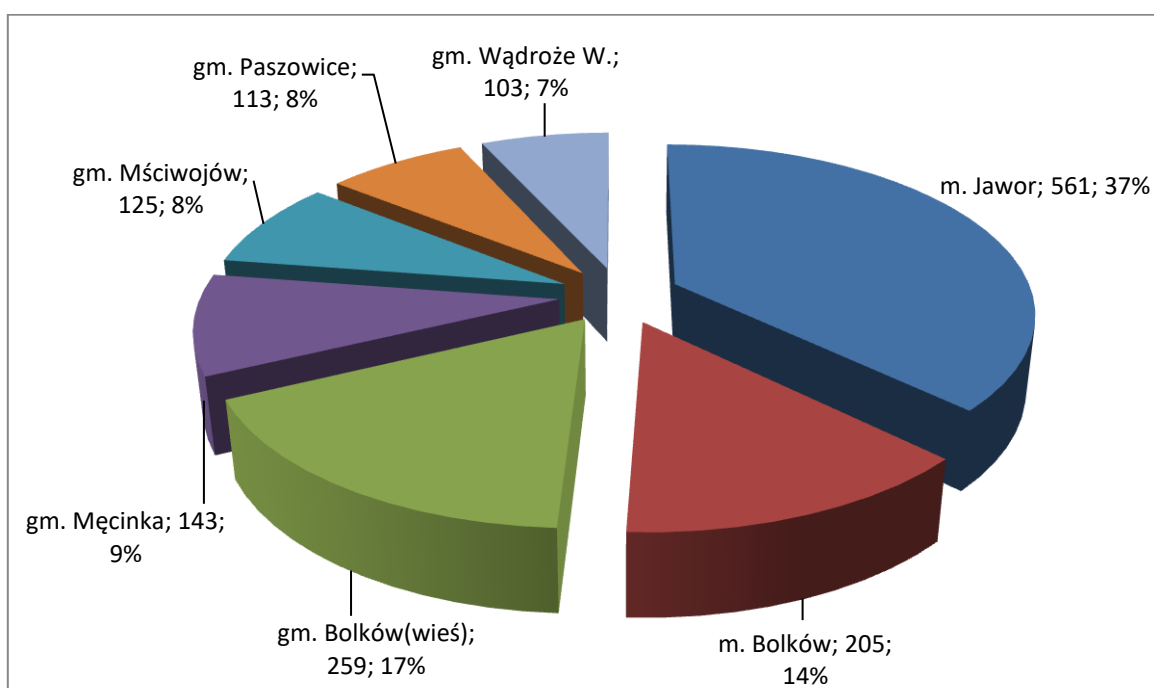
## 5. BEZROBOCIE W GMINACH POWIATU JAWORSKIEGO

Na koniec listopada 2023 roku (w porównaniu do danych z końca października 2023 roku) spadek liczby bezrobotnych odnotowano w gminach Męcinka, Paszowice oraz Wądroże Wielkie. Wzrost liczby bezrobotnych odnotowano w mieście Bolków i Jawor oraz w gminie Bolków i Mściwojów. Szczegółowe dane dot. liczby bezrobotnych w poszczególnych gminach powiatu jaworskiego i miasta Bolków przedstawia tabela.

Tabela 2. Dynamika bezrobocia w poszczególnych gminach powiatu jaworskiego i miasta Bolków

Gmina	2023	2023	2023	Bezrobotni w miesiącu listopadzie 2023 roku	
	sierpień	wrzesień	październik	2023 listopad	Przyrost(+) Spadek (-)
<b>m. Jawor</b>	532	538	550	561	11
<b>m. Bolków</b>	192	194	197	205	8
<b>gm. Bolków(wieś)</b>	263	255	245	259	14
<b>gm. Męcinka</b>	143	136	144	143	-1
<b>gm. Mściwojów</b>	128	122	124	125	1
<b>gm. Paszowice</b>	132	121	118	113	-5
<b>gm. Wądroże W.</b>	106	110	105	103	-2
<b>Powiat razem:</b>	<b>1496</b>	<b>1476</b>	<b>1483</b>	<b>1509</b>	<b>26</b>

Wykres 3. Liczba osób bezrobotnych w poszczególnych gminach powiatu jaworskiego /stan na koniec miesiąca/





## 6. WOLNE MIEJSCA PRACY I MIEJSCA AKTYWIZACJI ZAWODOWEJ

W listopadzie 2023 roku do Powiatowego Urzędu Pracy w Jaworze zgłoszono 77 wolnych miejsc pracy i aktywizacji zawodowej. Statystycznie na jedną ofertę przypadały 3 osoby bezrobotne rejestrujące się w trakcie miesiąca oraz 20 osób bezrobotnych pozostających w ewidencji urzędu w końcu miesiąca sprawozdawczego.

W stosunku do poprzedniego miesiąca liczba zgłoszonych ofert pracy i aktywizacji zawodowej była większa o 20 ofert, a w porównaniu do analogicznego okresu ubiegłego roku była mniejsza o 33 oferty.

Tabela 6. Wolne miejsca pracy i miejsca aktywizacji zawodowej

WYSZCZEGÓLNIENIE		WOLNE MIEJSCA PRACY I AKTYWIZACJI ZAWODOWEJ W MIESIĄCU SPRAWOZDAWCZYM			
		OGÓŁEM	W TYM:		
			SUBSYDIOWANE	Z SEKTORA PUBLICZNEGO	
OGÓŁEM		77	25	5	
Z OGÓŁEM	ZATRUDNIENIE LUB INNA PRACA ZAROBKOWA	66	14	2	
	MIEJSCA AKTYWIZACJI ZAWODOWEJ	11	11	3	
	Z TEGO	STAŻE	11	11	3
		PRACE SPOŁECZNIE UŻYTECZNE	0	0	0
DLA NIEPEŁNOSPRAWNYCH		0	0	0	

W miesiącu listopadzie w grupie wolnych ofert pracy najwięcej miejsc przeznaczonych było dla:

- pracowników produkcyjnych - 40,
- dekarzy - 3,
- pomocników cukiernika – 2.

Natomiast wśród subsydiowanych miejsc zatrudnienia w miesiącu listopad najwięcej ofert skierowanych były dla:

- pomocników cukiernika - 3,
- szwaczek - 2
- stolarzy maszynowych - 2.

## 7. REALIZACJA PROJEKTÓW I PROGRAMÓW

Źródłem finansowania działań aktywizacyjnych inicjowanych i podejmowanych przez Powiatowy Urząd Pracy w Jaworze są środki Funduszu Pracy oraz środki Regionalnego Programu 2021 – 2027 współfinansowanego z Europejskiego Funduszu Społecznego Plus. W bieżącym roku Urząd pozyskał na aktywizację osób bezrobotnych środki Funduszu Pracy w łącznej kwocie **4 261 047,39 zł**, a w ramach EFS+ kwotę **1 883 585,14 zł**.

Tabela 7. Wsparcie udzielone w ramach środków F.P. i EFS+ w listopadzie 2023 r.

FUNDUSZ PRACY			REGIONALNY PROGRAM 2021-2027 EFS+		
Forma wsparcia	Liczba osób	Kwota wydatkowana /zł/	Forma wsparcia	Liczba osób	Kwota wydatkowana /zł/
Staż	67	107 234,48	Staż	33	69 832,87
Dotacje na podjęcie własnej działalności gospodarczej	8	224 000,00	Dotacje na podjęcie własnej działalności gospodarczej	1	28 000,00
Bon szkoleniowy	0	0	Bon szkoleniowy	8	1 270,92
Bon na zasiedlenie	0	0	Bon na zasiedlenie	0	0
Wyposażenie lub doposażenie miejsca pracy	0	0	Wyposażenie lub doposażenie miejsca pracy	4	120 000,00
Szkolenia	3	443,97	Szkolenia	25	45 007,07
Prace interwencyjne	29	67 963,34	Prace interwencyjne	11	15 272,00
<b>RAZEM:</b>	<b>107</b>	<b>399 641,79</b>	<b>RAZEM:</b>	<b>82</b>	<b>279 382,86</b>

